

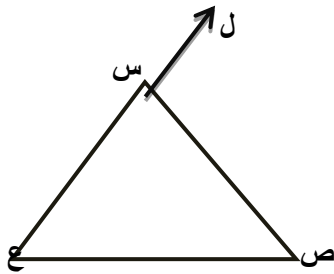
السؤال الثاني

(١) أوجدني ناتج ما يلي في ابسط صورة:-

$$(أ) \quad \frac{1}{3} - 2 \frac{1}{4} - \frac{1}{5}$$

$$(ب) \quad - \frac{3}{5} \div \left(- \frac{1}{5} \right)$$

(٢) في الشكل س ص ع مثلث متطابق الضلعين , ق (ل س ص) = ١٢٠° اوجدني



السبب = (ق ص س ع) =

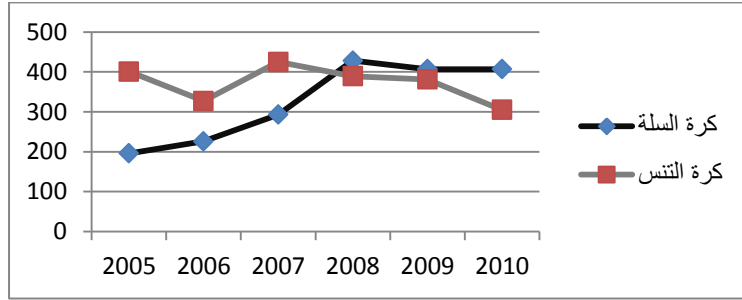
السبب = (ب ق ع ز) =

السؤال الثالث: في البنود (١ - ٢) ظللي ~ إذا كانت العبارة صحيحة , ب~ إذا كانت العبارة خاطئة:-

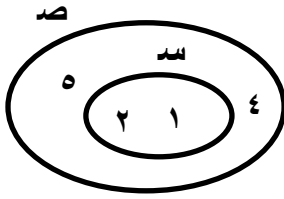
(١) $|-25| + 25 = \text{صفر}$ ~ ب~

٢) من التمثيل البياني للخطوط المزدوجة التالي فان مبيعات كرة التنس تنخفض

بـ ~



في البنود من (٣ - ٦) ظللي دائرة الحرف الداله على الاجابة الصحيحة:



٣) في الشكل سس \cap صص =

اـ { ٥ , ٤ } بـ سس

جـ صص دـ { }

٤) التعبير الجبري الصحيح للتعبير اللفظي ((ثلاثة امثال الفرق بين العددين س, ٥)) هو:

اـ ٣ (س - ٥) بـ ٣س - ٥ جـ ٣ - ٥س دـ س - ٥

٥) اذا كانت مجموعته مكونه من ٤ بيانات والمتوسط الحسابي لقيم بيانات هذه المجموعه هو ٢٠ فان مجموع هذه القيم هو:

اـ ٢٤ بـ ٨٠ جـ ٢٠ دـ ٢٠٤

٦) مجموع قياسات زوايا الشكل السداسي تساوي:

اـ ٣٦٠ (بـ ٩٨٠ جـ ٧٢٠ دـ ١٠٨٠)