

اجب عن جميع الأسئلة التالية

السؤال الأول :- يتكون من ( أ ، ب ، ج )

( أ ) أكمل العبارات التالية بما يناسبها: ( ٥ = ٥ × ١ )

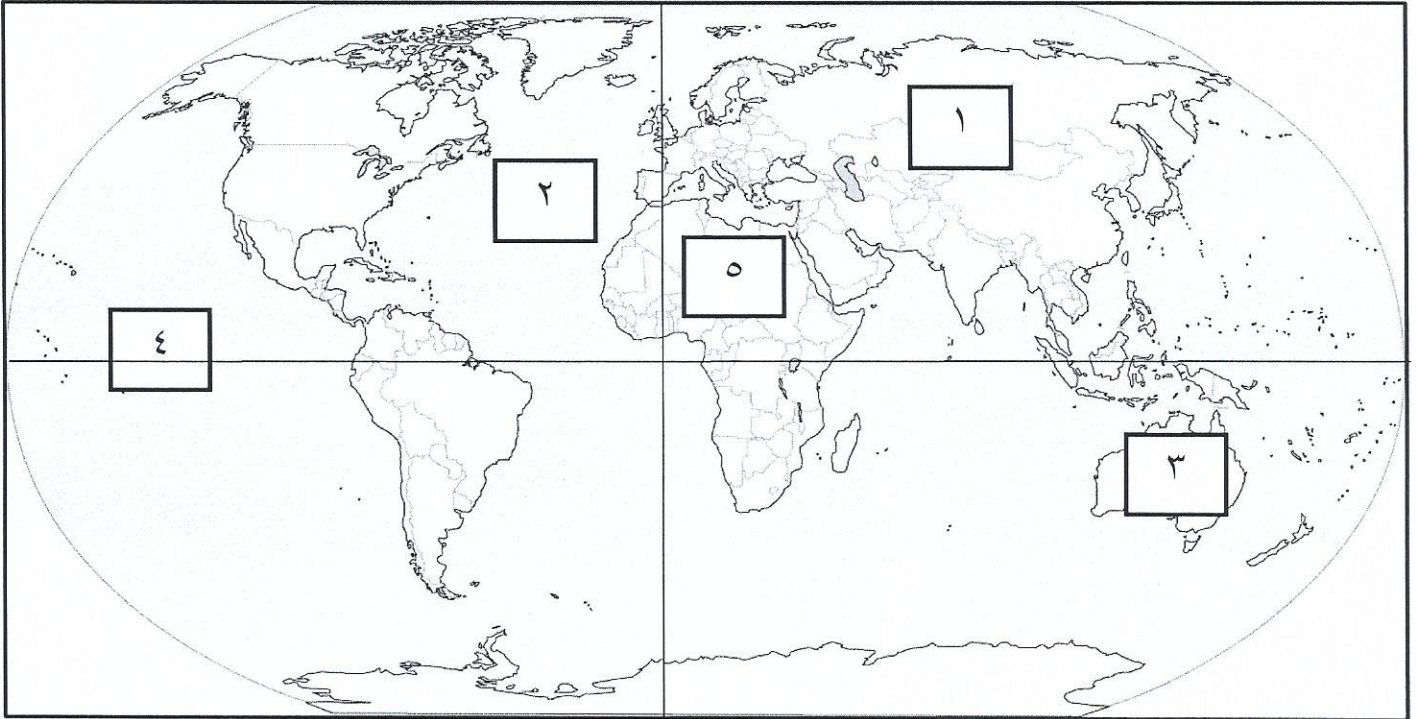
- ١- سحابات كونية غازية متوهجة تتخلل المجرات تسمى السدم ص ١٦
- ٢- الصخور القليلة الكثافة وتتألف منها صخور اليابس تسمى السيلال ص ٣٣
- ٣- تجانس العناصر المناخية في نطاقات محددة من الأرض يسمى الأقاليم المناخية ص ٤١
- ٤- الاطار الذي يعيش فيه الانسان ويحصل فيه على مقومات حياته تسمى البيئة ص ٥١
- ٥- عملية تحويل المواد الخام من صورة إلى صورة أخرى يسهل إستعمالها تسمى الصناعة ص ٧١

( ب ) اختر البديل المناسب من بين البدائل التي تلي كل عبارة: ( ٥ = ٥ × ١ )

- ١- ضاحية جرينتش تقع بالقرب من احدى العواصم الأوربية تسمى: ص ٢٣  
( باريس - برلين - لندن - روما )
- ٢- نسبة اليااسة من مساحة الكرة الأرضية حوالي: ص ٣٢-٣٣  
( ٩% - ١٩% - ٢٩% - ٣٩% )
- ٣- تمتد الأقاليم المناخية المعتدلة الباردة من دائرة عرض ٤٠ إلى دائرة عرض: ص ٤٢  
( ٥٠ - ٦٠ - ٧٠ - ٨٠ ) شمالا وجنوبا.
- ٤- المرحلة التي ابتكر فيها الإنسان مصادر للقوى جعلها طوع إرادته تسمى: ص ٥٦  
( مرحلة الجمع - مرحلة الصيد والقتنص - مرحلة الزراعة والإستقرار - مرحلة التصنيع )
- ٥- نسبة المياه العذبة في العالم من جملة المسطحات المائية على الأرض تبلغ: ص ٦٢  
( ٢% - ٣% - ٤% - ٥% )

تابع السؤال الأول:

( ج ) أمامك خريطة العالم الصماء استعن بها في كتابة مدلولات الأرقام التالية : ( ٥ = ٥ × ١ ) ص ٣٥



- الرقم ( ١ ) يمثل قارة تسمى آسيا
- الرقم ( ٢ ) يمثل مسطح مائي يسمى المحيط الأطلسي
- الرقم ( ٣ ) يمثل قارة تسمى استراليا
- الرقم ( ٤ ) يمثل دائرة عرض تسمى خط الاستواء
- الرقم ( ٥ ) يمثل صحراء تسمى الصحراء الكبرى

الاجابة

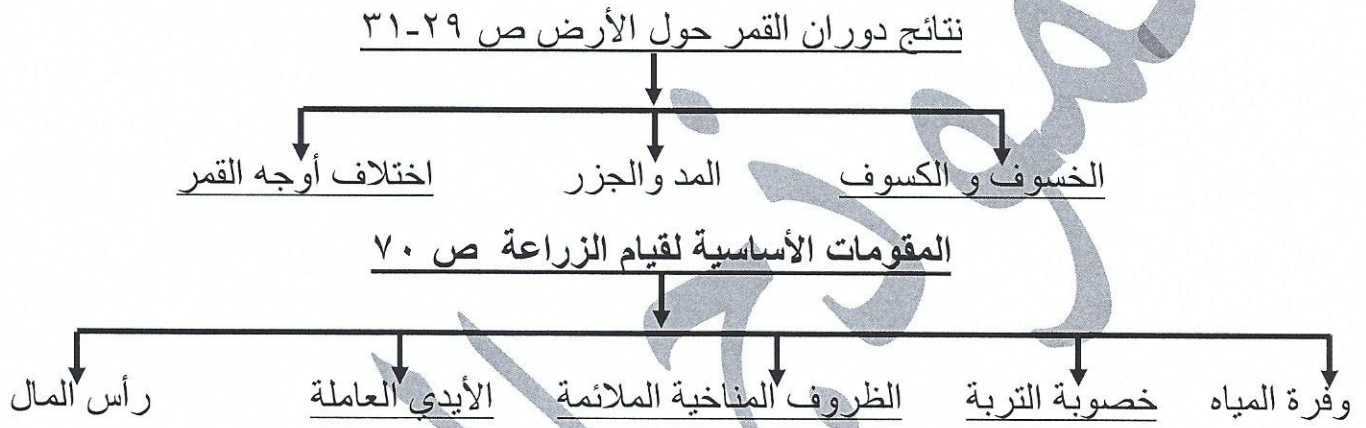
السؤال الثاني :- يتكون من ( أ ، ب ، ج )

( أ ) صنف كل مما يلي حسب معايير الجدول التالي: ( ٥ = ٥ × ١ )

( مخلفات ناقلات النفط – استخدام أسمدة كيميائية – حرق النفايات – مجاري صحية – استخدام المبيدات الحشرية )

تلوث التربة ص ٦٤	تلوث الماء ص ٦٣	تلوث الهواء ص ٦١
استخدام مبيدات حشرية استخدام أسمدة كيميائية	مخلفات ناقلات النفط مجاري صحية	حرق النفايات

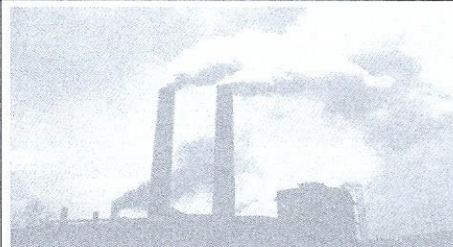
( ب ) أكمل المخططات السهمية التالية: ( ٥ = ٥ × ١ )



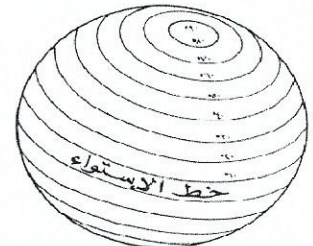
( ج ) أكتب العنوان المناسب للصور التالية ، بالاستعانة بالكلمات ما بين القوسين : ( ٥ = ٥ × ١ )

( خسوف القمر – إقليم صحراوي- دوائر العرض – إقليم الحشائش- العناصر الحية – تلوث الماء- خطوط الطول – كسوف الشمس- العناصر غير الحية – تلوث الهواء )

 <p>كسوف الشمس ص ٣١</p>	 <p>إقليم صحراوي ص ٣٨</p>	 <p>العناصر الحية ص ٥١</p>
--	---	---



تلوث الهواء ص ٦١



دوائر العرض ص ٢٣

- السؤال الثالث: ويتكون من ( أ - ب - ج )

( أ ) عرف ما يلي: ( ٥ = ٥ × ١ )

- ١- المجرة: هو نظام نجمي يتحرك في الفضاء ككتله واحدة مكونة من بلايين النجوم والكواكب والمذنبات والنيازك والغبار الكوني والغازات. ص ١٧
- ٢- الغلاف الجوي: هو عبارة عن غطاء سميك من الغازات يحيط بالكرة الأرضية من جميع الجهات متأثراً بقوة جاذبيتها. ص ٣٧
- ٣- الطقس: عبارة عن الأحوال الجوية وتغيراتها خلال فترة قصيرة يوماً أو يومين أو أسبوعاً. ص ٤١
- ٤- التوازن البيئي: التفاعل المستمر بين مكونات البيئة الذي يحفظ للبيئة حالة من الاستقرار النسبي في زمن محدود دون ان يطغى مكون على آخر. ص ٥٨
- ٥- الانفجار السكاني: هو الزيادة السريعة المستمرة في أعداد السكان التي تؤدي إلى استهلاك الإمكانيات المتوفرة في البيئة. ص ٦٠

( ب ) علل لما يلي: ( ٥ = ٥ × ١ )

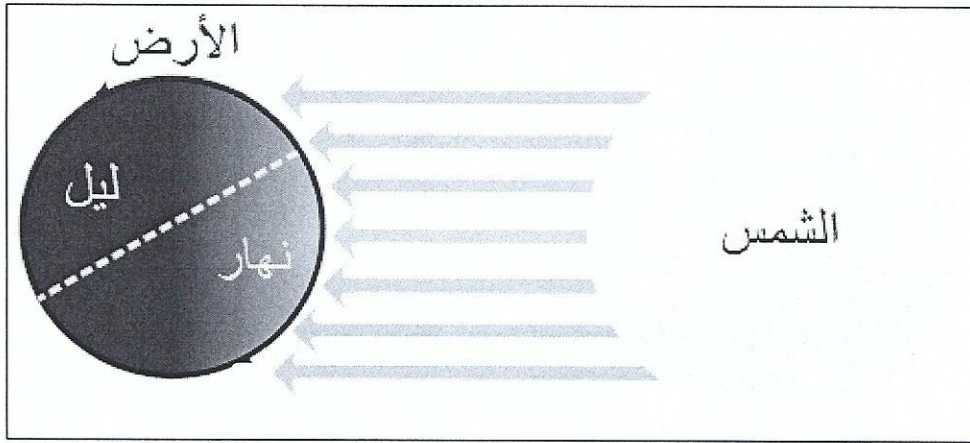
- ١- تبدو النجوم صغيرة على الرغم من كبرها الشاسع. ص ١٦ لأنها تبعد عنا ملايين الكيلومترات.
  - ٢- تعرج خط التاريخ الدولي. ص ٢٤ لتفادي الجزر المأهولة بالسكان.
  - ٣- انخفاض كثافة الغطاء النباتي في الصحاري. ص ٣٩ ( يكتفى بنقطة )
  - قلة الأمطار - الانخفاض الشديد في درجة الحرارة.
  - ٤- تسمية المجموعة الأساسية بهذا الاسم. ص ٥٧ لأنها تضم مقومات الحياة الأساسية.
  - ٥- اختلاف الحرف والأنشطة الاقتصادية بين دول العالم. ص ٦٩ ( يكتفى بنقطة )
- تنوع الموارد الطبيعية - اختلاف الظروف الحضارية والعلمية والتكنولوجية.

( ج ) اكتب ما تعرفه عن:

- ١- أهمية خطوط الطول ودوائر العرض. ص ٢٢ ( يكتفى بنقطة ) - ( درجة ) قياس الأبعاد المختلفة - تحديد المواقع والزمن على سطح الكرة الأرضية - تقسيم الأرض إلى مناطق حرارية .
- ٢- أنواع أقاليم الغابات. ص ٣٨ ( درجتان ) الغابات الاستوائية والمدارية - الغابات المعتدلة الدفيئة والباردة.
- ٣- مقومات قيام الصناعة. ص ٧١ ( يكتفى بنقطتين ) ( درجتان ) توافر المواد الخام الأولية - توافر الطاقة اللازمة لتحريك الآلات و المعدات الصناعية - توفر رأس المال - وفرة الأيدي العاملة الفنية المدربة - وجود سوق لتسويق المنتجات الصناعية - وسائل النقل .

- السؤال الرابع: و يتكون من ( أ - ب - ج )

أ- لاحظ الصورة التي أمامك ثم أجب عن الأسئلة التي تليها: ص ٢٦



- ١- ضع عنوانا مناسباً لهذه الصورة؟ الدورة المحورية للأرض (درجة)
- ٢- حدد على الصورة محور الأرض؟ (درجة)
- ٣- ما أبرز النتائج المترتبة على هذه الظاهرة الفلكية؟ ٣ درجات
- تعاقب حدوث الليل والنهار - تعاقب الحرارة والبرودة - اختلاف التوقيت بين مناطق الأرض
- ب- فرق بين كلا مما يلي: ( ٦ = ٦ × ١ )

الأوج ص ٢٧	الحضيض ص ٢٧
أبعد نقطة عن الشمس تصل إليها الأرض في مدارها.	أقرب نقطة إلى الشمس تصل إليها الأرض في مدارها.
الهضاب ص ٣٤	التلال ص ٣٤
هي منطقة واسعة ترتفع فوق مستوى ما يجاورها من أراضي وتتميز بأن أسطحها العليا شبه مستوية وجوانبها شديدة الانحدار تمثل ٣٣% من مساحة القارات.	هي أراضي مرتفعة قبابية الشكل تبدو أعلى منسوبا من سطح الأرض المجاورة لها وتمثل ١٤% من مساحة القارات.
موارد غير متجددة ص ٦٧	موارد متجددة ص ٦٧
النفط والغاز الطبيعي والفحم وهي مواد نافذة.	الشمس والهواء والماء والنباتات الطبيعية والحيوانات وهي مواد لا يخشى عليها من النفاذ.

ج- ما النتائج المترتبة على ما يلي :

- ١- كثافة النباتات في إقليم الغابات بالنسبة للحيوانات . ص ٣٨ ( يكتفى بنقطة ) - ( درجة )
- تعيش الحيوانات المتسلقة مثل القردة و السناجب و الزواحف و الطيور .
- لا تعيش الحيوانات الكبيرة في هذه الغابات لصعوبة حركتها .

٢- دورة القمر حول الأرض . ص ٢٩ ( يكتفى بنقطة ) - ( درجة )

- أصبح للقمر أوجه مختلفة و منازل متعددة .
- يؤثر في ظاهرتي المد و الجزر .

- ٣- حرق آبار البترول في دولة الكويت. ص ٦٦ ( يكتفى بنقطتين ) ( درجتان )
- أ- تأثير التلوث على الحياة النباتية و المحاصيل الزراعية في المنطقة نتيجة لتكون الأمطار الحمضية.
- ب- تأثير التلوث على الصحة العامة للسكان وعلى الأخص الأطفال وكبار السن.
- ج- تأثير التلوث على التركيب الطبيعي للتربة نتيجة لتسرب ذرات النفط المتطايرة وتكوين البحيرات النفطية.

مفوض الإجابة