



وزارة التربية

الإدارة العامة لمنطقة الجهراء التعليمية

امتحان نهاية الفصل الدراسي الأول
٢٠٢٠ / ٢٠١٩

الخامس	الصف
العلوم	المادة



وزارة التربية
مكتب المدير العام
الإدارة العامة لمنطقة الجهراء التعليمية



وزارة التربية
مكتب المدير العام
الإدارة العامة لمنطقة الجهراء التعليمية

أولاً: الأسئلة الموضوعية (٢٤) درجة

السؤال الأول : اختر الإجابة الصحيحة علمياً لكل من العبارات التالية بوضع علامة (✓) في المربع

المقابل لها: (١×٥)

١- كواكب في النظام الشمسي يتكون جوها من غاز النيتروجين وثنائي أكسيد الكربون هي ص ٢٥

الزهرة والمريخ أورانوس والمشتري أورانوس والمريخ المشتري والمريخ

٢- ترتيب طبقات الغلاف الجوي من أعلى نزولاً للأسفل هي ص ٣٥

الثيرموسفير ← الميزوسفير ← التروبوسفير ← الستراتوسفير الثيرموسفير ← الستراتوسفير ← التروبوسفير ← الميزوسفير التروبوسفير ← الميزوسفير ← الستراتوسفير ← الثيرموسفير الثيرموسفير ← الميزوسفير ← الستراتوسفير ← التروبوسفير

٣- عند إصابة العضو رقم (٣) في الجهاز الهضمي بخلل فإن الجسم لا يستطيع

القيام ب: ص ٥٦

خض وخطط الطعام تقطيع الطعام ومزجه التخلص من الطعام غير مهضوم استكمال عملية هضم الطعام

٤- أجزاء من جسم الإنسان في الجهاز العظمي تعتبر غضاريف: ص ٦٧

الأذن والفخذ الأنف والأذن الأنف والجمجمة الأنف والعمود الفقري

٥- ظاهرة علمية ينتج عنها آثار سلبية على حياة الكائنات الحية بسبب زيادة درجة حرارة الغلاف

الجوي للكرة الأرضية: ص ٩٠

التكثف الاحتباس الحراري التجمد التبخّر

السؤال الثاني: أكتب بين القوسين كلمة (صحيحة) للعبارة الصحيحة وكلمة (خطأ) للعبارة غير الصحيحة في كل مما يأتي: (١×٥)

- ١- مسار كوكب عطارد أقصر من مسار كوكب المشتري. ص ٢١ (صحيحة)
- ٢- يوجد غاز الأوزون في طبقة الستراتوسفير. ص ٤٠ (صحيحة)
- ٣- خلايا الدم الحمراء تقتل الجراثيم التي تدخل الجسم. ص ٦٢ (خطأ)
- ٤- ضرورة إسعاف الشخص المغمي عليه بإعطائه الماء للشرب. ص ٧٨ (خطأ)
- ٥- الإحتباس الحراري ناتج عن زيادة كمية غاز ثاني أكسيد الكربون وغازات أخرى. ص ٩٠ (صحيحة)

السؤال الثالث: في الجدول التالي اختر العبارة من المجموعة (ب) واكتب رقمها أمام ما يناسبها من عبارات المجموعة (أ): (١×٤)

الرقم	المجموعة (أ)	المجموعة (ب)
(٢)	- طبقة بالغللاف الجوي تتميز باستقرار الجو وتخلو من الظواهر الجوية. ص ٣٧	١- الميزوسفير
(١)	- أكثر الطبقات برودةً، وتحمي الأرض من الشهب القادمة من الفضاء. ص ٣٧	٢- الستراتوسفير
(٤)	- اتحاد نرتين O يتكون. ص ٤٠	٣- غاز الأوزون
(٣)	- اتحاد ذرة O مع جزيء O ₂ يتكون. ص ٤٣	٤- غاز الأكسجين

السؤال الرابع : أكتب بين القوسين الاسم أو المصطلح العلمي الدال على كل عبارة من العبارات التالية:
(٢×٥)

- ١- خط وهمي مائل يمر بالقطبين الشمالي و الجنوبي للكرة الأرضية. ص ٢٨ (محور الأرض)
- ٢- عضو عضلي كيسي الشكل يخض الطعام ويخلطه بعصارات هضمية. ص ٥٦ (المعدة)
- ٣- نسيج متين مرن يمنع احتكاك العظمين أحدهما بالآخر ويمنع بالتالي تأكلهما. ص ٦٦ (الغضروف)
- ٤- الإجراءات التي يمكن تقديمها إلي المصاب في مكان الحادث قبل الوصول إلي مركز الرعاية الصحية
ص ٧٨ (الأسعافات الأولية)
- ٥- تمزق يصيب العظم لعدة أسباب مثل السقوط والاصطدام بجسم صلب. ص ٨٤ (كسور العظام)

ثانياً: الأسئلة المقالية (١٦) درجة

السؤال الخامس : أكتب بين القوسين كلمة (صحيحة) للعبارة الصحيحة وكلمة (خطأ) للعبارة غير الصحيحة مع وضع خط تحت الخطأ إن وجد ثم تصحیحة: (١×٣)

- ١- الإفراط في استخدام مواد التنظيف الكيماوية و المبيدات الحشرية يضر بالصحة
ص ٤٩ (صحيحة)
- ٢- يتحكم الجهاز الهضمي في كل الأنشطة التي تقوم بها سواء كانت ارادية ام لا ارادية (خطأ)
ص ٦٨ العصبي
- ٣- تتجمع الصفائح وكريات الدم البيضاء مع الألياف في حالة النزيف مشكلة جلطة لوقف النزيف
ص ٨٢ كريات الدم الحمراء (خطأ)

السؤال السادس: أجب عن الأسئلة التالية (١×٢)

- ١- أذكر النتائج المترتبة من تدمير طبقه الأوزون؟ ص ٤٤
أ- زيادت نسبة الإصابة ببعض الأمراض (سرطان الجلد، إعتام العين)
ب- قلة المحاصيل الزراعية أو، ارتفاع معدل درجات الحرارة على سطح الأرض
- ٢- أذكر سببان للنزيف الخارجي؟ ص ٨٧
أ- الرعاف ب- الجروح البسيطة ج- الجروح العميقة

السؤال السابع: أكمل الجدول كما هو مطلوب :- (١×٢) ص ١٨

الكوكب	النجم	وجه المقارنة
تعكس ضوء النجوم	ذاتي الإضاءة	مصدر الضوء

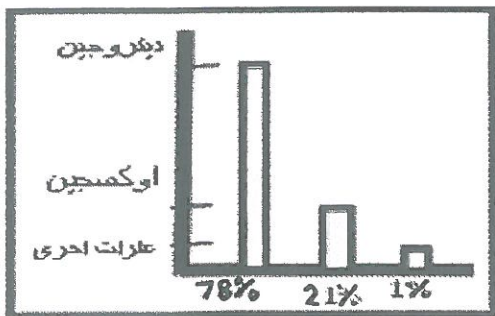
ص ٢٤

الزهرة	عطارد	وجه المقابلة (أوجه التشابه)
لا يوجد لها أقمار أو - جميعها كواكب		

السؤال الثامن : علل لما يأتي تعليلاً علمياً سليماً: (١×٢)

- ١- الطائرات لاتحلق في طبقة التروبوسفير؟ ص ٣٨
لأن يحدث فيها معظم الظواهر الجوية وتقلبات الطقس والمناخ.
- ٢- يصاب جسم الانسان اثناء تواجده بالفضاء بهشاشة العظام؟ ص ٧٤
لأن الجسم يفقد كميات كبيرة من الكالسيوم.

السؤال التاسع: من خلال دراستك الرسم البياني أكمل العبارات التاليه: (١×١) ص ٣٤



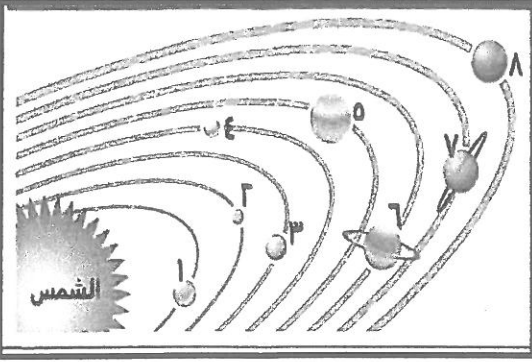
١. أي الغازات تتواجد بنسبة كبيرة في الغلاف الجوي؟
..... النيتروجين.....
٢. ما نسبة وجود غاز الحياة لدى الإنسان بالغلاف الجوي؟
..... ٢١%.....

٦

السؤال العاشر : أكمل البيانات على الرسم التالي:- (٢×٣)

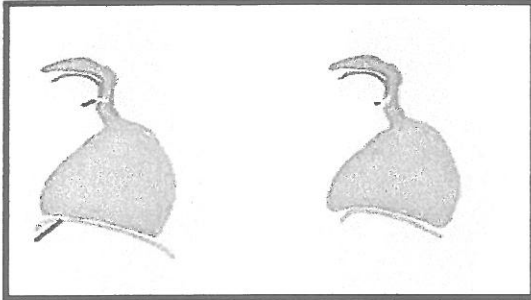
١- من خلال الشكل الذي أمامك والذي يمثل النظام الشمسي حدد مايلي. ص ٢٠

- أ- أسم الكوكب في المدار رقم (٦)..زحل.....
ب- ما ترتيب كوكب الأرض في النظام الشمسي..الثالث.....



٢- الشكل المقابل يمثل الجهاز التنفسي :- ص ٥٩

- أ- الرقم (١) يمثل عملية...زفير...
ب-الرقم (٢) يمثل عملية...شهيق.....

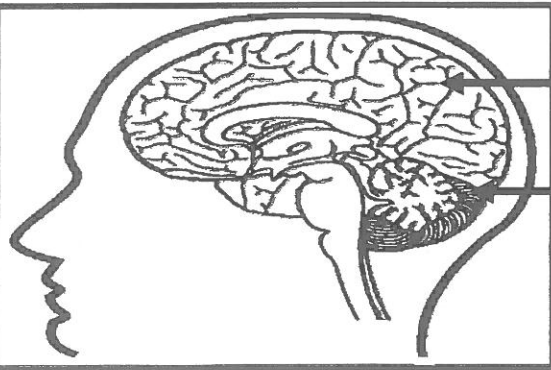


(٢)

(١)

٣- الشكل المقابل يمثل الدماغ البشري.ص ٦٩

- أ- الرقم (١) يمثلالمخ.....
ب- الرقم (٢) يمثلالمخيخ.....



(١)

(٢)

انتهت الأسئلة

تمهي لكم النجاح والتفويت

الدرجة النهائية

٤٠