

## أولاً : الأسئلة الموضوعية (٢٤ درجة)

السؤال الأول : اختر الإجابة الصحيحة علمياً لكل من العبارات التالية بوضع علامة (✓) في المربع

المقابل لها: (١×٥)

١- حيوان يفقس بيضه داخل جسمه: ص ٦٣

الضفدع  السمندل  حية غارتر  السمك 

٢- جزء اللسان الذي يجعلك تتذوق القهوة العربية : ص ١٣٨

(١)  (٢)  (٣)  (٤) 

٣- يساعد على خلط الطعام المضغوع باللعباب : ص ١٢٣

الأسنان  اللسان  الغدد اللعابية  المريء 

٤- المكان الأكثر حساسية في جسم الانسان هو : ص ١٣٠

العنق  الذراع  المعصم  الأصبع 

٥- المسار الصحيح للضوء الساقط على العين : ص ١٣٧

<input checked="" type="checkbox"/> البؤبؤ ← العدسة ← الشبكية	<input type="checkbox"/> العدسة ← الشبكية ← القرنية
<input type="checkbox"/> البؤبؤ ← العدسة ← القرنية	<input type="checkbox"/> العدسة ← البؤبؤ ← الشبكية

السؤال الثاني: أكتب بين القوسين كلمة ( صحيحة ) للعبارة الصحيحة وكلمة ( خطأ ) للعبارة غير الصحيحة في كل مما يأتي: ( ١×٥ )

٥

- ١- الفم يحول الطعام الى سائل غليظ
  - ٢- يتحول الطعام إلى مغذيات عن طريق عملية الهضم .
  - ٣- تصلك المعلومات عن العالم حولك عن طريق حاسة البصر .
  - ٤- البرمانيات تفقد ذيلها عندما تكبر مثل السمندل والضفدع
  - ٥- تسلك كريات الدم الحمراء في الشريان في صف فردي
- ( خطأ ) ص ١٢٤  
( صحيحة ) ص ١٢٢  
( صحيحة ) ص ١٣٧  
( خطأ ) ص ٦١  
( خطأ ) ص ١٢٩

السؤال الثالث : أكتب بين القوسين الاسم أو المصطلح العلمي الدال على كل عبارة من العبارات التالية:

١٠

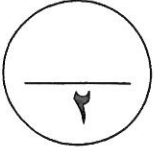
- ١- حيوان فقاري يعيش جزءاً من حياته في الماء والجزء الآخر على البر . ( برمائي ) ص ٦١
- ٢- مادة كيميائية تساعد جهازك الهضمي على تحويل الطعام إلى مغذيات . ( أنزيم ) ص ١٢٣
- ٣- الجزء السائل من الدم الذي ينقل المغذيات والفضلات وكريات الدم . ( البلازما ) ص ١٢٧
- ٤- خلية تجمع معلومات في الجسم وتنقلها. ( الخلية العصبية ) ص ١٣٢
- ٥- الأنبوب الذي ينقل الطعام والسوائل من الفم إلى المعدة. ( المريء ) ص ١٢٣

السؤال الرابع : في الجدول التالي اختر العبارة من المجموعة ( ب ) واكتب رقمها أمام ما يناسبها من عبارات المجموعة ( أ ) : ( ١×٤ )

٤

الرقم	المجموعة ( أ )	المجموعة ( ب )
( ٣ )	أكبر الحيوانات اللبونة. ص ٦٦	١- الفيل ٢- الخفاش ٣- الحوت
( ٢ )	حيوان لبون يستطيع الطيران . ص ٦٦	
( ٤ )	عند حدوث جرح تتكون الجلطة بتجمع ص ١٢٩	٤- الصفائح
( ٦ )	عدم تنظيف الجرح ينتج القيح والصدید بسبب موت ص ١٢٩	٥- كريات الدم الحمراء ٦- كريات الدم البيضاء

ثانياً: الأسئلة المقالية ( ١٦ ) درجة

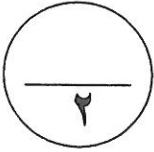


السؤال الخامس : شرح العلوم اجيب عما يلي : ( ١×٢ )

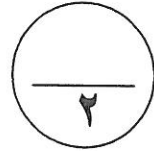
١- أذكر اثنين من أعضاء الحس في جسم الانسان. ص ١٣٢  
 أ. ....الجلد أو الأذن.....  
 ب. ....الأنف أو العينين أو اللسان.....

٢- عدد اثنين من المعلومات العصبية التي تجمعها النهايات العصبية المختلفة في جلدك. ص ١٣٣  
 أ. ....الضغط أو الحرارة أو النكهة....  
 ب. ....الضوء أو الصوت أو الرائحة.....

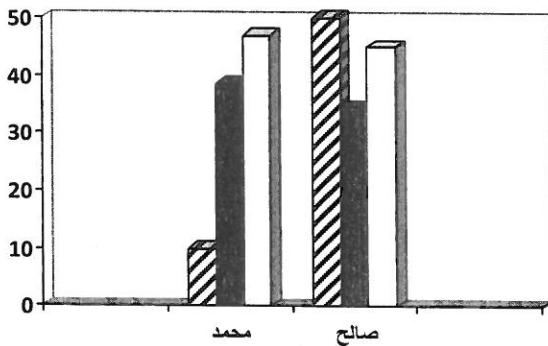
السؤال السادس : ١- قابل ( أوجه الشبه ) بين كل من : ( ١×٢ )



التمساح ص ٦٢	الضفدع ص ٦١	وجه المقابلة ( أوجه التشابه )
١ حيوان فقاري أو ذوات الدم البارد ٢- يتكاثر بالبيض		
آكل النمل الشوكي ص ٦٢	خلد الماء البطي ص ٦١	وجه المقابلة ( أوجه التشابه )
١- حيوان فقاري أو ذوات الدم الحار ٢- يتكاثر بالبيض أو حيوان لبون		



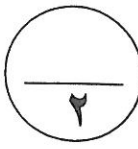
٢- بعد قراءة الرسم البياني الذي أمامك . أجب عما يلي : ص ١٢٧



نتيجة تحليل الدم للأخوان صالح ومحمد  
 برأيك من مقاومته للأمراض أقل  
 محمد

لماذا ؟ قلة كريات الدم البيضاء المقاومه للجراثيم

السؤال السابع: ماذا يحدث في الحالات التالية : ( ١×٢ )



١- عند تمرير ضوء ساطع أمام العينين . ص ١٣٧  
 يصغر حجم البؤبؤ

٢- عند ابتلاع بذور الذره. ص ١٢٦  
 لا تهضم أو تنتقل للأمعاء الغليظة

السؤال الثامن : علل لما يأتي تعليلاً علمياً سليماً: (١×٢)

١- سريان الدم في الشرايين أسرع من الأورده ص ١٢٩  
عضلة القلب تساعد على ضخ الدم أسرع في الشرايين

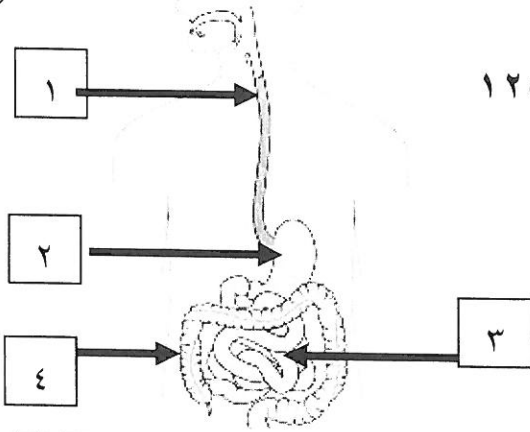
٢-تشعر بمذاق حلو عندما تمضغ الخبز. ص ١٢٣

لأن الأنزيم يعمل على تحويل المواد النشوية إلى مواد سكرية

السؤال التاسع : أكمل البيانات على الرسم التالي: -

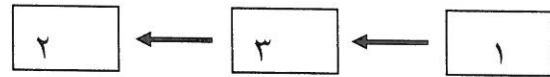
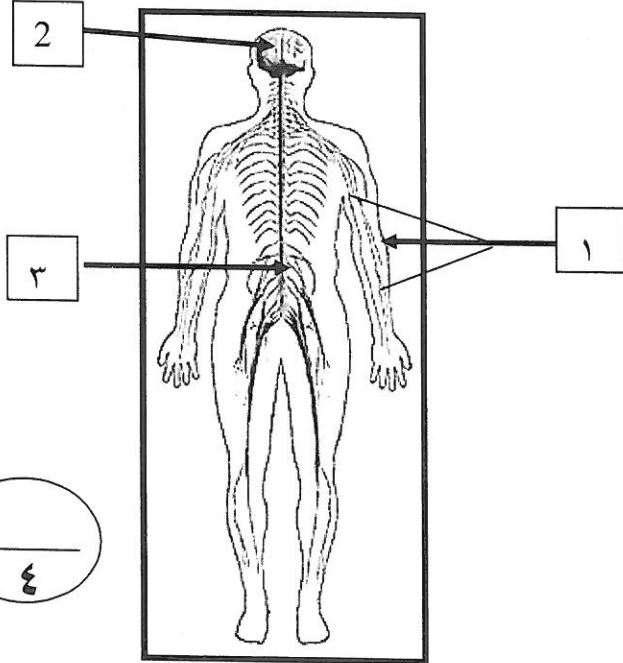
١- الشكل يمثل الجهاز الهضمي في جسم الانسان : ص ١٢٥

تم معظم عملية الهضم في العضو رقم ( ٣ )



٢- من خلال الرسم الذي أمامك:

رتب بالأرقام مسار انتقال الموجات الصوتية من بعد وصولها للإذن حتى سماعك للصوت



الرقم ( ٣ ) يمثل الحبل الشوكي

مع تمنياتنا لكم بالنجاح