



التوجيه الفني العام للعلوم
اللجنة الفنية المشتركة للمرحلة الابتدائية

بنك أسئلة مادة العلوم
الصف الرابع الابتدائي
الفترة الأولى
2015-2014



أسئلة الفترة الدراسية الأولى
الوحدة الأولى
الفصل الثاني

السؤال الأول : اختر الإجابة الصحيحة علمياً لكل من العبارات التالية بوضع علامة (✓) في المربع المقابل لها:

- 1- حيوان صغير له شكل والديه عندما ينمو:
 الـدعـالـيـمـور الفـراشـة الخنفسا
- 2- جزء من أجزاء البيضة يوفر الغذاء للجنين :
 القشرة بياض البيض المح بطانتا القشرة
- 3- حيوان وهو صغير شكلة يختلف عن والديه .
 حمام الفراشة الليمور السمك
- 4- من صغار الحيوانات الذي يتغير تغيراً كبيراً عندما ينمو :
 الدع الفرخ اللير الحمام
- 5- إحدى هذه الحيوانات يضع بيضاً في مادة هلامية ولا يكون لها قشرة صلبة:
 اللرات الطيور الضفادع الأسماك
- 6- إحدى هذه الحشرات تتكون دورة حياتها من 4 مراحل:
 الصرصور الضفدع الفراشة الجندب
- 7- مرحلة من مراحل حياة الحشرة بين مرحلة البيضة ومرحلة النمو المكتمل :
 اليرقة الخادرة الحورية الحشرة الكاملة
- 8- حشرة في مرحلة من حياتها تشبه الحشرة المكتملة من غير أجنحة :
 يرقة الحورية خادرة عذراء

السؤال الثاني : أكتب بين القوسين كلمة (صحيحة) للعبارة الصحيحة وكلمة (خطأ) للعبارة غير الصحيحة في كل مما يأتي:

1. ليس لجسم الحشرات والعناكب عظام. ()
2. مح البيض يوفر الغذاء للجنين. ()
3. تضع الضفادع بيضها في الماء. ()
4. العنكبوت من الحيوانات التي يتألف جسمها من جزئين فقط. ()
5. تتشابه جميع الحشرات بدورة حياتها. ()
6. لا يختلف شكل جسم صغار الحشرات عن الحيوانات المكتملة النمو من جنسها. ()
7. تكون الفراشة قادرة على الطيران بداية نموها. ()
8. المرحلة الثالثة في دورة حياة الفراشة هي اليرقة. ()

السؤال الثالث : أكمل كل من العبارات التالية بما يناسبها علمياً :-

1. بياض البيض يوفر للجنين حماية و
2. يبدأ فرخ الدجاج من البيضة بعد نحو.....يوم .

3. الضفادع حيوانات تنتمي إلى مجموعة
4. ينتمي العنكبوت الى مجموعة
5. يتميز العنكبوت بأرجل عددها
6. تتألف دورة حياة العنكبوت من مراحل .
7. من الحشرات التي لها دورة حياة من ثلاث مراحل
8. مرحلة في دورة حياة الحشرة بين اليرقة والحشرة المكتملة النمو
10. تغزل اليرقة غلافا حول نفسها لتصبح

السؤال الرابع : في الجدول التالي اختر العبارة من المجموعة (ب) وأكتب رقمها أمام ما يناسبها من عبارات المجموعة (أ) :

الرقم	المجموعة (أ)	الرقم	المجموعة (ب)
(1)	حشرة تتكون دورة حياتها من 4 مراحل	()	الضفادع
(2)	يضع بيضا في مادة هلامية ولا يكون لها قشرة صلبة.	()	الحورية
(3)	مرحلة من مراحل حياة الحشرة بين مرحلة البيضة ومرحلة النمو	()	الفراشة
(4)	المكتمل. حشرة تتكون دورة حياتها من 3 مراحل .	()	الصرصور

الرقم	المجموعة (أ)	الرقم	المجموعة (ب)
(1)	من صغار الحيوانات الذي يتغير تغيرا كبيرا عندما ينمو.	()	الجنين
(2)	حيوان في طور التكون قبل أن يولد أو يفقس .	()	الضفدع
(3)	حيوان صغير له شكل والديه عندما ينمو.	()	الليمر
		()	دورة حياة

السؤال الخامس: أكتب بين القوسين الاسم أو المصطلح العلمي الدال على كل عبارة من العبارات التالية:

1. حيوان وهو في طور التكون قبل أن يولد أو يفقس. (.....)
2. صغير حيوان يكون شكله مختلفا عن شكل الحيوان المكتمل النمو. (.....)

3. مرحلة في دورة حياة الحشرة تكون بين مرحلة البيضة ومرحلة النمو المكتمل تشبه فيها الحشرة المكتملة النمو ولكن من غير أجنحة. (.....)
4. مرحلة في دورة حياة الحشرة وتكون بين اليرقة والحشرة المكتملة. (.....)

السؤال السادس: شرح العلوم (اذكر ، عدد ، اشرح ...)

1. ماذا يحدث خلال دورة حياة حيوان ؟

2. ما خصائص العنكبوتيات ؟

3. اذكر عدد دورة حياة العنكبوت؟

4. ما خصائص جسم حشرة ؟

5. كيف تختلف دورة حياة الصرصور عن دورة حياة الفراشة؟

6. اشرح كيف تختلف دورة حياة حشرة من 3 مراحل عن 4 مراحل ؟

7. عدد مراحل دورة حياة الصرصور؟

8. عدد مراحل دورة حياة الفراشة ؟

السؤال السابع: ماذا يحدث في الحالات التالية ؟

1. عندما تضع الضفادع بيضها في الماء ؟

2. عند انعدام وجود بياض البيض .

3. عدم وجود بقعة الجنين في البيضة.

4. عدم وجود خيوط غليظة في البيضة.

5. عند رقود الدجاجة على البيض (21) يوم.

6. عدم وجود سن خاص على منقار الفرخ داخل بيضة الدجاجة.

7. عدم وجود غلاف خارجي صلب للعناكب والحشرات.

8. عدم مقدرة العنكبوت على غزل شبكة خيوط حريرية متينة.

السؤال الثامن: أكمل جدول المقارنة التالي :-

بيضة مسلوقة	بيضة نيئة	أوجه المقارنة
.....	بياض البيضة

الطيور	الضفادع	أوجه المقارنة
.....	قشرة البيضة

العناكب	الحشرات	أوجه المقارنة
.....	عدد أقسام الجسم

الصرصور	الفراشة	أوجه المقارنة
.....	عدد مراحل دورة الحياة

العناكب	الحشرات	أوجه المقارنة
.....	عدد الأرجل

العناكب	الحشرات	أوجه المقارنة
.....	وجود الأجنحة

الصرصور المكتملة النمو	الحورية	أوجه المقارنة
------------------------	---------	---------------

.....	وجود الأجنحة
-------	-------	--------------

الفراشة المكتملة النمو	اليرقة	أوجه المقارنة
.....	وجود الأجنحة

السؤال التاسع: قابل بين كلاً من (اذكر أوجه الشبه بين)

1. بيضة نبتة و بيضة مسلوقة.

2. صغير الليمور ووالدية.

3. صغير الحمام ووالدية.

4. بيض الضفادع وبيض الاسماك.

5. بياض البيض و المح.

6. العناكب والحشرات.

7. الخنفساء والفراشة.

8. الفراشة و الصرصور.

السؤال العاشر : علل لما يأتي تعليلاً علمياً سليماً (أذكر السبب)

1. القشرة مهمة للجنين .

2. وجود ثقب دقيقة في قشرة البيضة .

3. وجود خيوط غليظة في البيضة.

4. وجود سن خاص على منقار الفرخ داخل بيضة الدجاجة.

5. لا تنتمي العناكب إلى مجموعة الحشرات .

6. وجود غلاف خارجي صلب للعناكب والحشرات.

7. تغزل العنكبوت شبكة خيوط حريرية متينة.

8. الفراشة عند خروجها من الشرنقة لا تكون قادرة على الطيران.

9. عدم رؤية مرحلة البيضة في دورة حياة الخنفساء.

السؤال الحادي عشر : أجب على المطلوب فيما يلي:



1- قمت بإجراء التجربة نشاط استطلاع البيض، ادرسها جيداً ثم سجل كل من :

بيضة مسلوقة	بيضة نيئة	وجه المقارنة
.....	الشكل الخارجي
.....	بياض البيضة

2- قمت بإجراء التجربة نشاط استقصائي: ملاحظة دورة حياة خنفساء ، ادرسها جيداً ثم سجل كل من :

أ- أي مرحلة من مراحل دورة حياة الخنفساء لم تلاحظها في النشاط؟ ولماذا؟

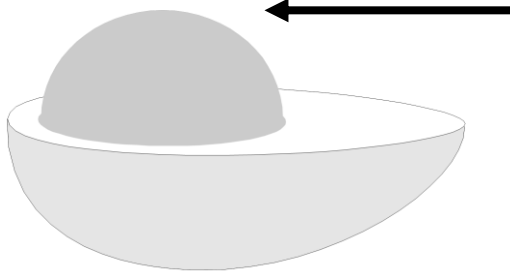
ب- كم مرحلة دورة حياة لخنفساء؟

ت- قارن بين المراحل الثلاث التي لاحظتها في دورة حياة الخنفساء؟



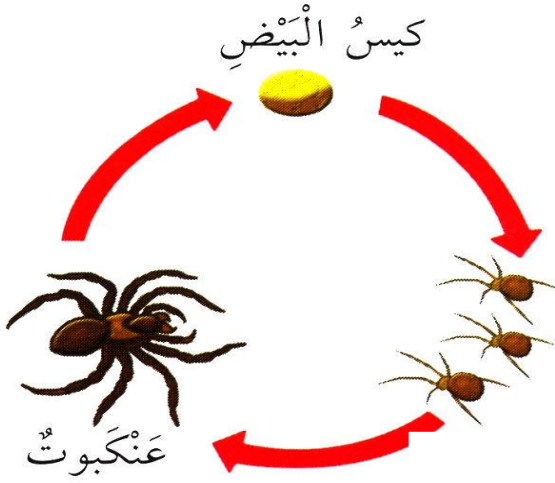
السؤال الثاني عشر: أكمل البيانات على الشكل الموضح أمامك: -

1. - الشكل يوضح.....
- السهم يشير الى



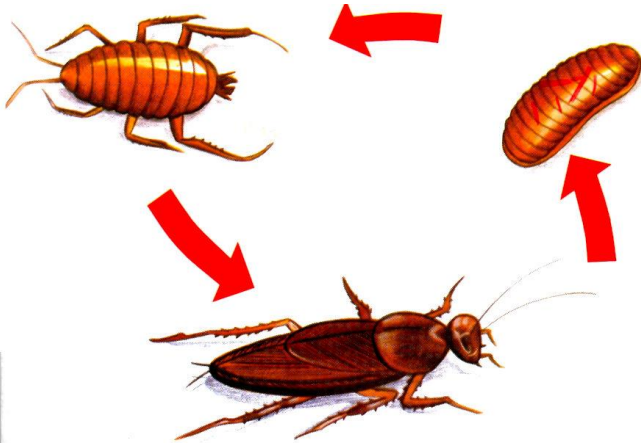
2. - الشكل يوضح.....

- السهم يشير الى



3. - الشكل يوضح.....

- السهم يشير الى



4. الشكل يوضح دورة حياة الفراشة، أكتب ما تشير إليه الأسهم:

