

س ١: اكتب كلمة (صحيحة) أمام العبارة الصحيحة و(خطأ) أمام العبارة غير الصحيحة فيما يلي:

- ١- الكون يتكون من ملايين النجوم والأجرام السماوية منها الأرض والكواكب الأخرى (.....)
- ٢- مجرة درب التبانة هي موطن للمجموعة الشمسية. (.....)
- ٣- الكواكب أجرام سماوية ذاتية الإضاءة. (.....)
- ٤- النجوم أجرام سماوية تسبح في الفضاء تشع وميضاً فهي ذاتية الإضاءة. (.....)
- ٥- الكواكب أجرام سماوية معتمة وتستمد الضوء من الشمس. (.....)
- ٦- كوكب الزهرة هو الكوكب الأقرب إلى الشمس. (.....)
- ٧- مدارات الكواكب حول الشمس تأخذ شكلاً دائرياً. (.....)
- ٨- ترسل الشمس أشعتها بمقدار كبير إلى الأرض والقليل ينتشر في الفضاء. (.....)
- ٩- كوكبي الزهرة و عطارد لا يوجد لهما أقمار. (.....)
- ١٠- كوكب زحل هو أكبر الكواكب في المجموعة الشمسية. (.....)
- ١١- تحدث فصول السنة بسبب دوران الأرض حول نفسها. (.....)
- ١٢- يؤثر ميل الأرض في كيفية وقوع ضوء الشمس على أجزاء الأرض المختلفة. (.....)
- ١٣- يصل للأرض صيفاً كمية أكبر من ضوء الشمس المباشر. (.....)

س ٢: اكتب المصطلح العلمي الدال لكل من العبارات التالية :

- ١- تجمع من النجوم والكواكب والأقمار وأجسام كونية أخرى. (.....)
- ٢- مجرة حلزونية الشكل تنتمي إليها الشمس والأرض وبقية الكواكب. (.....)
- ٣- الشمس وما يدور حولها من أجرام سماوية ومنها الأرض والكواكب الأخرى. (.....)
- ٤- خط وهمي مائل يمر بالقطبين الشمالي والجنوبي. (.....)

س ٣: أكمل الفراغات التالية بما يناسبها مما يلي:

- ١- النجوم هي أجرام سماوية ينبعث منها وميض لأنها.....
- ٢- من المجرات ولها شكل حلزوني تنتمي إليها الشمس والكواكب الثمانية.....
- ٣- يعد من أسخن كواكب المجموعة الشمسية.....
- ٤- أبعد كواكب المجموعة الشمسية.....
- ٥- مدارات الكواكب حول الشمس لها شكل.....
- ٦- أصغر الكواكب حجماً وليس له أقمار.....
- ٧- كوكب يميزه وجود حلقات لامعة تحيط به.....

س ٤: علل لما يأتي تعليلاً علمياً سليماً (اذكر السبب) :

- ١- ميلان محور الأرض أثناء دورانها حول الشمس.
- ٢- حدوث ظاهرة الفصول الأربعة.
- ٣- الأرض هو الكوكب الأنسب للعيش.

٤- كوكب عطارد من الكواكب التي لا يمكن العيش فيه.

٥- لا تصطدم كواكب المجموعة الشمسية بعضها ببعض.

٦- يسمى كوكب المريخ بالكوكب الأحمر.

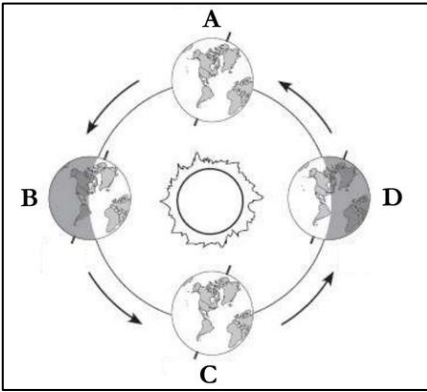
٧- كوكب عطارد من الكواكب الساخنة.

٨- النجوم تشع وميضاً.

س٥: ماذا تتوقع أن يحدث في الحالات التالية:

١- اذا كان محور الأرض عمودياً.

٢- لو انعدمت الجاذبية بين الشمس وكواكب المجموعة الشمسية.

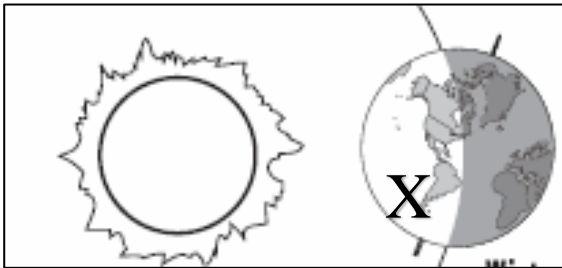


س٦: لاحظ الرسم الموضح وأجب عن الأسئلة التالية:

أ-

١- في الجزء الجنوبي لموقع الأرض في B يحل فصل

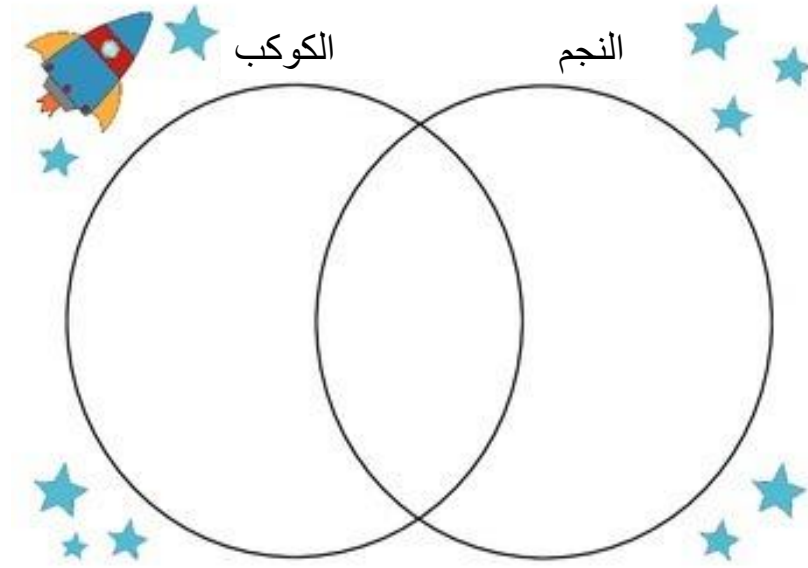
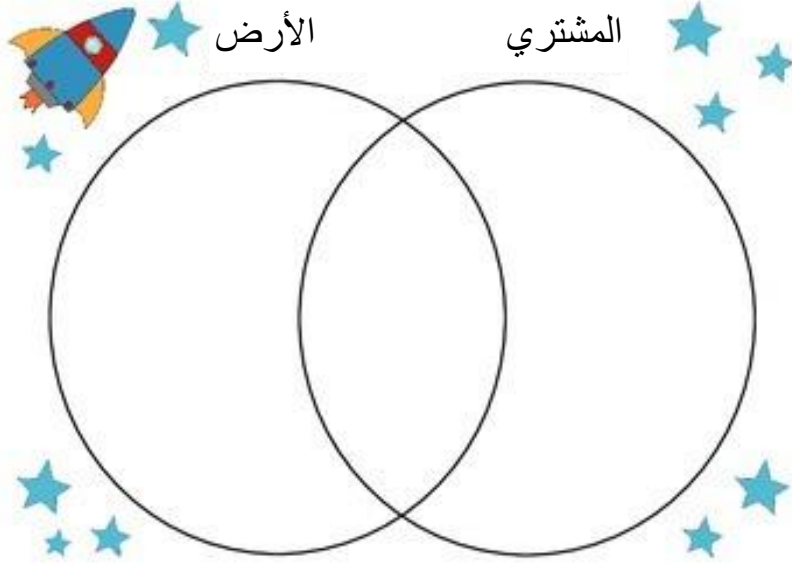
٢- في الجزء الجنوبي لموقع الأرض في D يحل فصل



ب-

١- في الجزء (X) تسقط أشعة الشمس بشكل

٢- في الجزء الشمالي للأرض يكون الفصل



الوحدة التعليمية الثانية: طبقات الغلاف الجوي

س١: اكتب كلمة (صحيحة) أمام العبارة الصحيحة و(خطأ) أمام العبارة غير الصحيحة فيما يلي:

- ١- يتواجد غاز الأوكسجين بنسبة ١٠٪ في الغلاف الجوي . (.....)
- ٢- يتكون الغلاف الجوي حول الأرض من عدة طبقات. (.....)
- ٣- يقع غاز الأوزون في طبقة التروبوسفير. (.....)
- ٤- طبقة التيرموسفير هي أكثر طبقات الأرض حرارة. (.....)
- ٥- تتميز كل طبقة من طبقات الغلاف الجوي بخصائص تفيدنا. (.....)
- ٦- تحلق الطائرات في طبقة التيرموسفير. (.....)
- ٧- طبقة الميزوسفير هي أكثر الطبقات برودة. (.....)
- ٨- تحدث معظم الظواهر الجوية في طبقة الستراتوسفير. (.....)
- ٩- غاز الأوزون يحمينا من الأشعة فوق البنفسجية. (.....)
- ١٠- يدخل في تكوين غاز الأوزون ذرة كربون . (.....)
- ١١- تدخل الأشعة فوق البنفسجية في عملية تكوين غاز الأوزون. (.....)
- ١٢- الأوزون مركب من ثلاث ذرات أكسجين وينشأ من تأثير الأشعة فوق البنفسجية. (.....)
- ١٣- تقع طبقة الأوزون في الجزء العلوي من طبقة الستراتوسفير. (.....)
- ١٤- الجاذبية الأرضية هي المسؤولة عن الحفاظ على غلافنا المائي والجوي. (.....)
- ١٥- يغطي الماء كوكب الأرض بنسبة ٧١٪ ويحيط به غلاف جوي . (.....)
- ١٦- التطور الصناعي ساعد على المحافظة على مكونات النظام البيئي. (.....)
- ١٧- طور العلماء طرق ووسائل لحماية طبقات الغلاف الجوي. (.....)

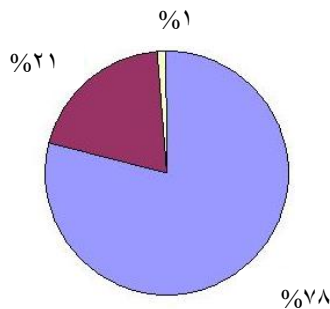
س٢: أكمل الفراغات التالية بما يناسبها مما يلي:

- ١- مجموعة من الغازات تتجذب نحو الأرض بفعل الجاذبية الأرضية تسمى.....
- ٢- طبقة الأوزون تحمي الأرض من الأشعة.....
- ٣- طبقة تخلو من الظواهر الطبيعية وتحوي غاز الأوزون.....
- ٤- طبقة في التيرموسفير تعكس موجات الراديو إلى الأرض.....
- ٥- من آثار ارتفاع درجة حرارة الأرض.....و.....

س٣: حل المشكلات/

طائرة تحلق على ارتفاع يصل إلى طبقة التروبوسفير وواجه كابتن الطائرة عاصفة شديدة ..فكيف يتصرف؟

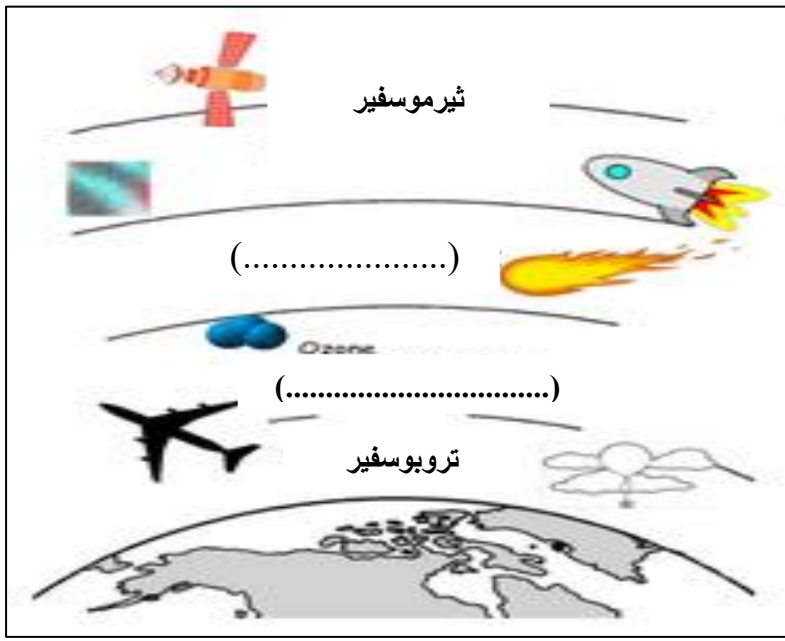
.....
.....



س٤: لاحظ الرسم الموضح وأجب عن الأسئلة التالية:

١- غاز نسبته ٢١% في الغلاف الجوي.....

٢- غاز النيتروجين نسبته تشكل.....%



س٥: من خلال الرسم الموضح أجب عن الأسئلة:

١- أكمل أسماء الطبقات الناقصة على الرسم.

٢- الطبقة الأكثر حرارة هي طبقة.....

٣- فسر العبارة:

تعتبر طبقة الميزوسفير الأكثر برودة

.....

 ٤- تقع طبقة الأوزون في

س٦: علل لما يأتي تعليلا علميا صحيحا:

١- يجب المحافظة على طبقة الأوزون.

.....
 ٢- تنتسم طبقة الستراتوسفير بالإستقرار.

.....
 ٣- طبقة الميزوسفير باردة جدا.

.....
 ٤- الأشعة فوق البنفسجية ضارة ولكنها أيضا مهمة.

.....
 ٥- زيادة معدل الإصابة بسرطان الجلد.

.....
 ٦- تحافظ الأرض على غلافها المائي والجوي.

.....
 ٧- ارتفاع درجة حرارة الأرض في السنوات الأخيرة.

.....
 ٨- يهتم العلماء في توعية الناس بأهمية المحافظة على طبقة الأوزون.

.....
 ٩- اكتشف دمار طبقة الأوزون في وقتنا الحالي.

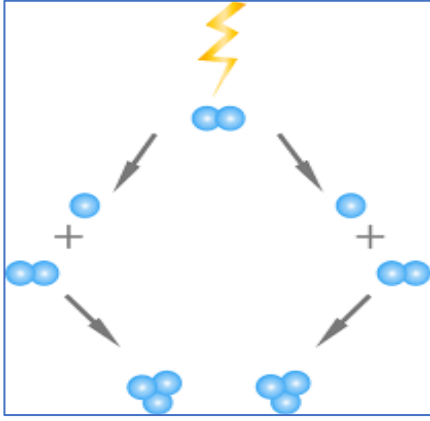
س٧: عدد ما يلي:

أ- الممارسات البشرية السلبية التي دمرت الأوزون.

١-.....
 ٢-.....

ب- أثر دمار طبقة الأوزون على البشر.

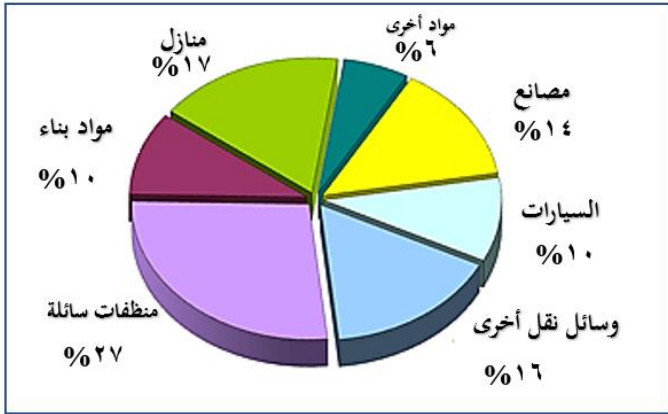
١-.....
 ٢-.....



(1-1)

س ٨: من خلال الرسم (١-١) أجب عن الأسئلة التالية:

- ١- الرسم يوضح تكون غاز و رمزه كيميائياً.....
- ٢- الأشعة المؤيونة والتي تساعد في تكوينه تسمى.....
- ٣- يتكون هذا الغاز من اتحاد..... مع جزيء أكسجين .



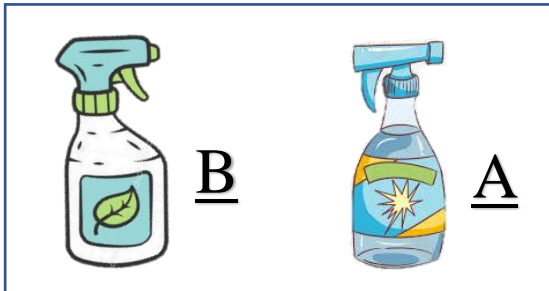
(٢-١)

-من خلال المخطط البياني (٢-١) أجب عن ما يلي:

- ١- أكثر المواد المسببة لدمار طبقة الأوزون هي
- ٢- اقترح بديلاً آخر لهذه المواد التي ذكرتها سابقاً

س ٩: حدّد اختيارك مع ذكر السبب:

- ١- ذهب أحمد إلى الجمعية التعاونية ليشتري منظفاً صديقاً للبيئة، فقد عاهد نفسه على تحمل المسؤولية والمساهمة في المحافظة على طبقات الغلاف الجوي للأرض، فأيهما يختار A أو B؟



.....

اذكر السبب:.....

س ١: اكتب كلمة (صحيحة) أمام العبارة الصحيحة و (خطأ) أمام العبارة غير الصحيحة فيما يلي:

- ١- خلايا الدم الحمراء تنقل الأوكسجين في الدم. لخلايا الجسم الأخرى. (.....)
- ٢- تفرز المعدة عصارات لهضم الطعام. (.....)
- ٣- تكتمل عملية الهضم في الأمعاء الغليظة. (.....)
- ٤- لكل جهاز وظيفته الخاصة في جسم الإنسان. (.....)
- ٥- يطرد الطعام غير المهضوم خارج الجسم عن طريق فتحة الشرج. (.....)
- ٦- الشهيق عملية يتم فيها طرد غاز ثاني أكسيد الكربون. (.....)
- ٧- الجهاز العصبي يزود الجسم بالأوكسجين اللازم للعمليات الحيوية. (.....)
- ٨- الدماغ هو الجزء المسؤول عن الفعل المنعكس. (.....)
- ٩- الأمعاء الغليظة تتخلص من الطعام غير المهضوم. (.....)
- ١٠- الحجاب الحاجز هو العضلة الأساسية في عملية التنفس. (.....)
- ١١- يمكن العيش في الفضاء لفترات طويلة. (.....)

س ٢: اكتب المصطلح العلمي الدال لكل من العبارات التالية :

- ١- (.....) نوع من الأوعية الدموية ينقل الدم من القلب إلى باقي أنحاء الجسم.
- ٢- (.....) عضو كيسي الشكل ذو جدران عضلية.
- ٣- (.....) عضو أنبوبي الشكل يقع في الجهاز الهضمي تتم فيه معظم عملية الهضم.
- ٤- (.....) حزمة سميكة من الأعصاب تصل الدماغ بأعصاب أجزاء الجسم.
- ٥- (.....) وعاء دموي ينقل الدم من الجسم عائداً به إلى القلب.
- ٦- (.....) جهاز يزود خلايا جسم الإنسان بالأوكسجين.
- ٧- (.....) وعاء دموي دقيق ذو جدران رقيقة يعبر من خلالها الأوكسجين.
- ٨- (.....) خلايا مستديرة الشكل ومقعرة تحمل الأوكسجين إلى خلايا الجسم.
- ٩- (.....) نسيج قوي مرن يمسك بالعظام معا عند المفاصل.
- ١٠- (.....) عضلة التنفس الأساسية ويمكن أن تتحرك إرادياً.
- ١١- (.....) خلايا تقتل الجراثيم التي تدخل الجسم وتحمي من الإصابة بالأمراض.
- ١٢- (.....) جزء صغير من الدماغ وهو مركز الحركة والتوازن في جسم الإنسان.
- ١٣- (.....) تتفرع من الحبل الشوكي وتصل إلى كل أجزاء الجسم.

س ٣ : قارن بين :

الوظيفة	كريات الدم
.....	كريات الدم الحمراء
.....	كريات الدم البيضاء

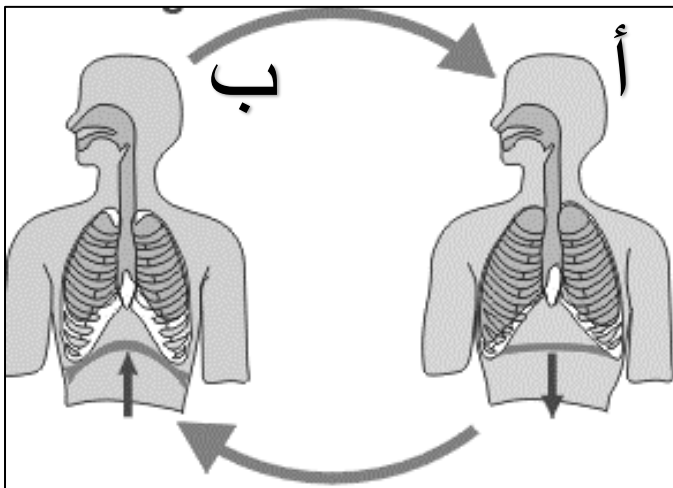
أ-

الغاز المصاحب	عملية التنفس
.....	الشهيق
.....	الزفير

ب-

الوظيفة	جزء العظام
.....	الرباط
.....	الغضروف

ج -



س ٤ : الرسم الموضح للجهاز التنفسي أجب عما يلي:

١- في (أ) تتم عملية..... وفيها يتجه الحجاب الحاجز إلى

٢- في (ب) تتم عملية.....

س ٥ : أكمل الفراغات بما يناسبها من كلمات:

- ١- ينقل الطعام المهضوم في الفم إلى المعدة.
- ٢- كريات..... نوع من خلايا الدم تقاوم الجراثيم الدخيلة على جسم الإنسان.
- ٣- الأوعية الدموية في جسم الإنسان ثلاث وهم الشريان و.....
- ٤- نوع من الأوعية الدموية يقوم بنقل الدم من القلب إلى باقي أعضاء الجسم هو.....
- ٥- نوع من الأوعية الدموية يقوم بنقل الدم من أعضاء الجسم إلى القلب هو.....
- ٦- نسيج متين مرن تتكون منه أجزاء من الجهاز العظمي ويمنع احتكاك العظم.....
- ٧- الجزء المسؤول عن حفظ التوازن في الدماغ.....

س٦: علل لما يأتي تعليلا علميا سليما (اذكر السبب) :

- جلدك يحس بألم و وخز الإبرة.

.....
.....

- يتعرض رائد الفضاء لآلام في الظهر.

.....

- يشعر رواد الفضاء بحالات من القي والصداع والغثيان .

.....

- يفقد رائد الفضاء الإحساس بالتوازن.

.....

س٧: ماذا تتوقع أن يحدث:

١- للطعام الذي يتعسر هضمه في جسم الإنسان .

.....

٢- إصابة شخص بجرح و دمه لا يحتوي على صفائح.

.....

٣- شخص تعرض حبله الشوكي لإصابة خطيرة.

.....

٤- جريان الدم في الأوعية الدموية عند انعدام الجاذبية الأرضية.

.....

٥- عظام العمود الفقري البشري في الفضاء.

.....

٦- إصابة رائد الفضاء بنقص في الكالسيوم أثناء وجوده في الفضاء.

.....

س٨: حل المشكلات / مشاكل يتعرض لها رواد الفضاء :

(أ) يتعرض رواد الفضاء في رحلاتهم في الفضاء لهشاشة في العظام..

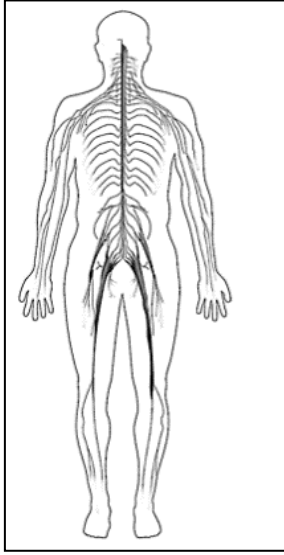
- في اعتقادك كيف بإمكاننا تقليل حدوث ذلك؟

.....

(ب) يتجه الدم إلى أعلى الجسم عند انعدام الجاذبية مما يصيب القلب بالاضطراب.

- في اعتقادك كيف يستطيع رائد الفضاء أن يساعد في توزيع الدم بشكل فعال .

.....



س٨: لاحظ الرسم الموضح وأجب عن الأسئلة التالية:

أ) يوضح الرسم الجهاز.....

- من أهم وظائفه الحركية:

١) الإرادية مثل.....

٢) اللاإرادية مثل.....

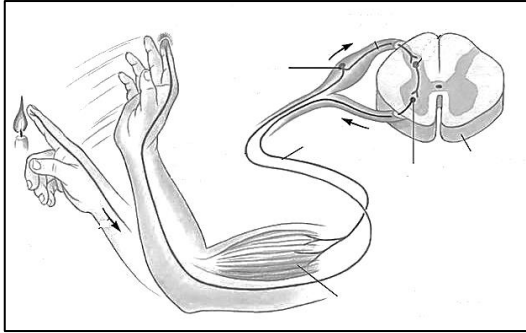
- الجزء الناقص في الرسم هو.....

ب) الرسم يوضح عملية تعرف ب.....

- ترسل الأعصاب إشارات عصبية إلى.....

- الخلايا المسؤولة عن الشعور هي الخلايا العصبية.....

- الخلايا المسؤولة عن الحركة هي الخلايا العصبية.....



س٩: اشرح رحلة الشعور بالألم اثر ملامسة كوب شاي ساخن وانتقاله عبر الجهاز العصبي (الفعل المنعكس)

.....

.....

.....

.....

س١٠: اشطب الكلمة التي لا تنتمي للعبارات التالية:

١- أعضاء الجهاز الدوري (الأوعية الدموية - الأعصاب - القلب - الدم)

٢- من مكونات الدم (البلازما - الصفائح - المفصل - كريات الدم البيضاء)

٣- من أعضاء الجهاز العظمي (القصبة الهوائية - الجمجمة - العمود الفقري - القفص الصدري)

س١١: أعد ترتيب الأجزاء التي تمر من خلالها قطعة من الفاكهة في جهازك الهضمي مما يلي:

المعدة - الأمعاء الغليظة - فتحة الشرج - الفم - المرئ - الأمعاء الدقيقة

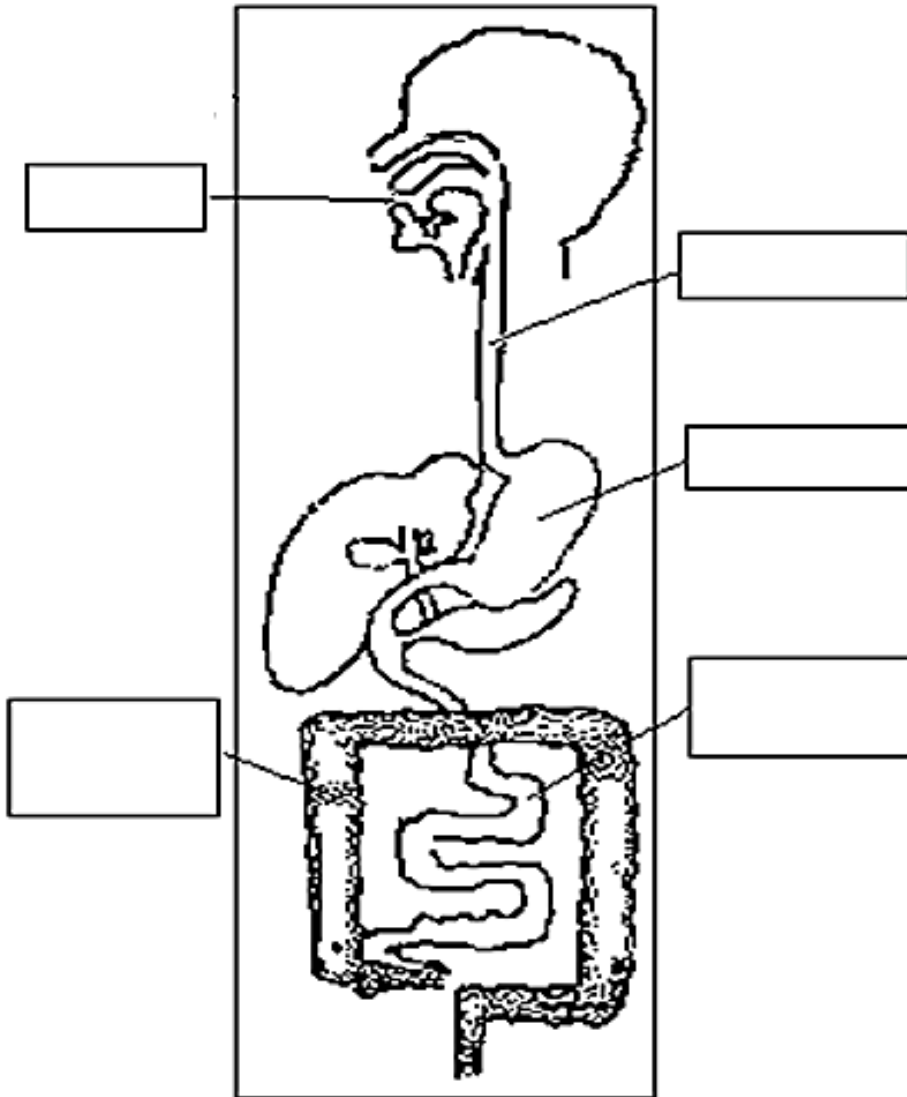
..... ← ← ← ← ←

س ١٢ : أكمل البيانات على الرسم الذي يوضح الجهاز الهضمي للإنسان ثم أجب على الأسئلة التالية:

أ- عضو يوصل الطعام إلى المعدة.....

ب- عضو يقوم بالتخلص من الطعام المتعسر هضمه إلى خارج الجسم.....

ج- عضو تستكمل فيه عملية الهضم.....



الوحدة التعليمية الرابعة: قدرة الجسم على الشفاء

س١: اكتب المصطلح العلمي الدال لكل من العبارات التالية :

- ١- (.....) أحد مكونات الدم و تساعد على شفاء الجروح.
- ٢- (.....) ينتج عن فقدان الدم من الجهاز الدوري بسبب تمزق الاوعية الدموية.
- ٣- (.....) الإجراءات التي يمكن تقديمها إلى المصاب في مكان الحادث.
- ٤- (.....) تمزق أو تهتك يحدث للعظام بسبب السقوط أو غيرها.

س٢: ضع علامة (✓) أمام العبارة الصحيحة وعلامة (x) أمام العبارة غير الصحيحة ، وصحح الخطأ في الفراغ إن وجد ، فيما يلي:

- ١- الإسعافات الأولية تساعد في إبقاء الشخص على قيد الحياة. (.....)
- ٢- الاتصال بالطوارئ هي خطوة الواجب اتخاذها في الإسعافات الأولية. (.....)
- ٣- يفضل ربط رجل المصاب بالنزيف أسفل مستوى الجرح. (.....)
- ٤- للجسم القدرة على الاستشفاء الذاتي. (.....)
- ٥- تفرز خلايا الدم الحمراء مادة مكونة شبكة من الألياف. (.....)
- ٦- الجبيرة تكفي لمعالجة أي كسر. (.....)
- ٧- النزيف هو فقدان الدم من الجهاز العصبي . (.....)

س٣: علل لما يأتي تعليلا علميا سليما (اذكر السبب) :

- ١- تكون قشرة على سطح الجرح.
.....
- ٢- تكوّن الصفيحات مع خلايا الدم الحمراء جلطة على سطح الجرح.
.....
- ٣- استخدام الأشعة السينية عند معالجة الكسور.
.....
- ٤- تكوّن شعيرات دموية جديدة في منطقة الكسر.
.....
- ٥- ينصح طبيب العظام بشرب الحليب المدعم بالكالسيوم للشخص المصاب بكسر في عظامه.
.....

س٤: ماذا لو:

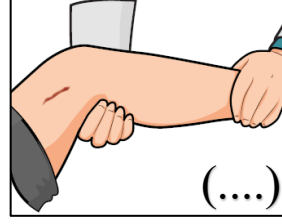
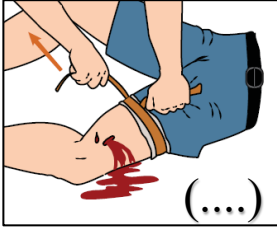
- ١- لم تربط أعلى رجل شخص مصاب بنزيف.
.....
- ٢- لم تضغط بشاش على موقع النزيف.
.....



س٤: لاحظ الشكل الموضح وأجب عن الأسئلة التالية:

- أ) الشكل يوضح ما يسمى ب.....
- ب) تستخدم في علاج.....

ب) رتب خطوات اسعاف النزيف ومن ثم دونها :



- ١-
- ٢-
- ٣-
- ٤-

الوحدة التعليمية الخامسة: العلوم المتكاملة

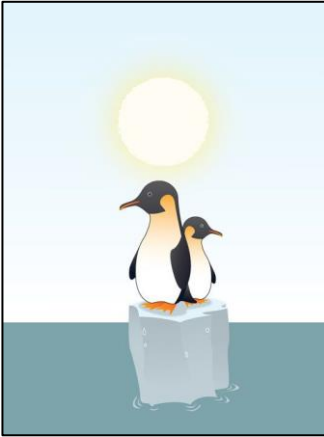
س ١: علل لما يأتي تعليلا علميا سليما (اذكر السبب) :

- حدوث ظاهرة الاحتباس الحراري في السنوات الأخيرة.

.....

- لغاز ثاني أكسيد الكربون تأثير سلبي على الحياة في الأرض.

.....



س ٢: لاحظ الرسم ومن ثم أجب عن التالي:

(أ)

- الرسم يوضح أثر ظاهرة.....
- والتي تتسبب ب.....

ب) الإعجاز العلمي في القرآن الكريم ما أثبتته العلماء لاحقا:

قال تعالى: **إِنَّ اللَّهَ الَّذِي جَعَلَ لَكُمُ الْأَرْضَ قَرَارًا وَالسَّمَاءَ بِنَاءً وَصَوَّرَكُمُ فَأَحْسَنَ صُورَكُمْ وَرَزَقَكُم مِّنَ الطَّيِّبَاتِ ذَلِكَمُ اللَّهُ رَبُّكُمْ فَتَبَارَكَ اللَّهُ رَبُّ الْعَالَمِينَ** [عافر: ٦٤]

اختر الحقيقة العلمية التي درستها والتي ذكرت في الآية الكريمة وظللها:

- ١- النجوم ذاتية الإضاءة.
- ٢- أن الأرض هي الكوكب الأنسب للعيش.
- ٣- الكون يحوي مجرات عديدة.
- ٤- تحوي الأرض طبقات من الغلاف الجوي.

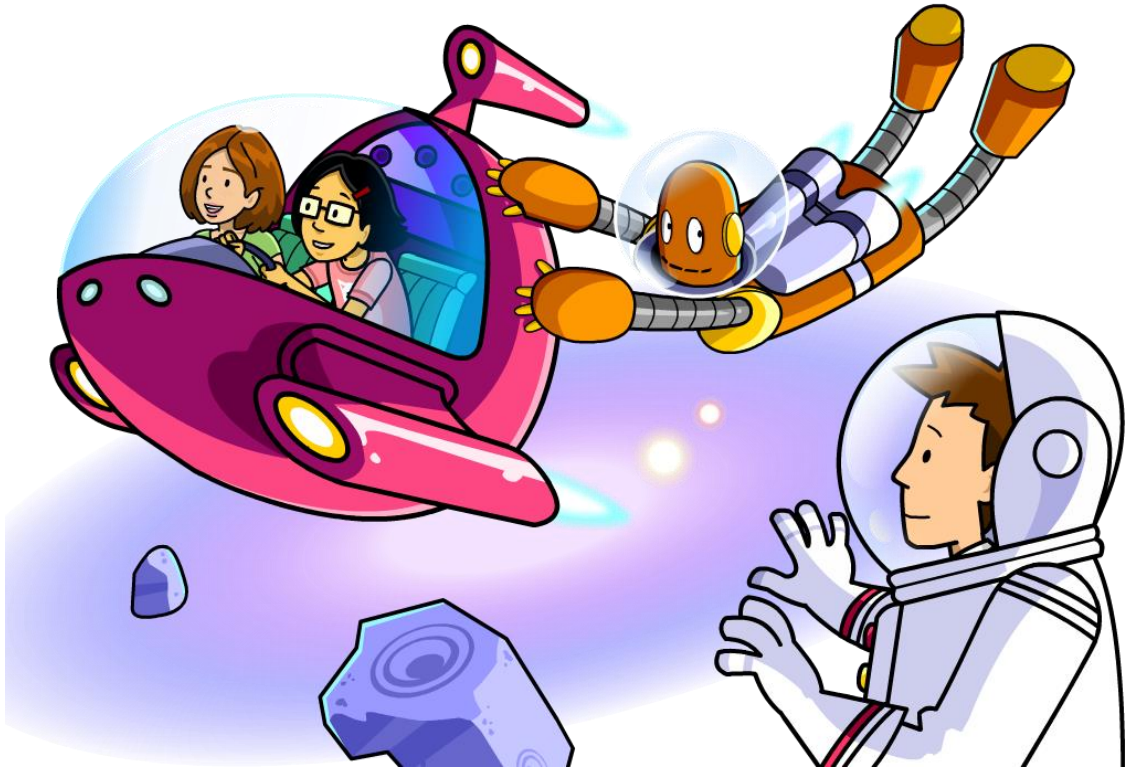


وزارة التربية

منطقة العاصمة التعليمية

مدرسة محمد حمود الشايح - ١ - بنين

مذكرة مادة العلوم
للمصف الخامس
الفصل الدراسي الأول
الدراسي ١٩٠٢ - ٢٠٠٢
للعام



المذكرة تساهم في استذكار المعلومات ولكنها لا تغني عن الكتاب المدرسي

اشراف رئيسة القسم: أ. شيخة الشمري

اعداد المعلمة : عواطف التميمي

مديرة المدرسة : أ. سلوى الفضلي

الموجه الفني : أ. سعاد اكروف