

منطقة مبارك الكبير التعليمية
مدرسة خالد المسعود. أ. بنين

مراجعة للصف الخامس الابتدائي لفترة الدراسة الثانية
للعام الدراسي (2015/2016 م)

السؤال الأول : اختر الإجابة الصحيحة علمياً لكل من العبارات التالية

بوضع علامة (✓) في المربع المقابل لها:

1- خلايا الدم التي تقاوم الجراثيم هي:

كريات الدم الحمراء كريات الدم البيضاء الصفائح البلازما

2- العضو الذي يعطي للعين لونها:

قزحية شبكية بؤبؤ عدسة

3- العضو الطري المتعرج الذي تحميه عظام الجمجمة:

القلب الدماغ اللسان الرئتين

4- الشريان عبارة عن وعاء دموي ينقل الدم من:

القلب للجسم الجسم للقلب الرئة للقلب الأمعاء

5- من حيوانات الدم الحار:

الزواحف الطيور الأسماك البرمائيات

6- جزء من أجزاء الزهرة ينتج البويضات :

المبيض السبلة المتك الخيط

7- أحد الحيوانات اللبونة التالية يبيض ولا يلد :

الحوت الخفاش الدب خلد الماء البطي

8- المحطة الأولى لهضم الطعام :

الفم المعدة الأمعاء الدقيقة المريء

- 9- تتم معظم عملية الهضم في :
- المعدة الأمعاء الدقيقة القلب الفم
- 10- أحد الحيوانات التالية يفسس بيضها داخل جسمها :
- السلحفاة التمساح حية غارتر البطريق

السؤال الثاني : أكتب بين القوسين كلمة (صحيحة) للعبارة الصحيحة وكلمة (خطأ) للعبارة غير الصحيحة في كل مما يأتي:

- 1- نحصل على الطاقة من المغذيات. (.....)
- 2- براعم الذوق الدقيقة موجودة في الأنف. (.....)
- 3- الأمعاء الغليظة تختزن الفضلات الصلبة لحين مغادرتها الجسم. (.....)
- 4- الوريد وعاء دموي ينقل الدم من الجسم عائداً به إلى القلب. (.....)
- 5- تحمي عظام الجمجمة الدماغ من الإصابات. (.....)
- 6- الصفائح تحيط بالجراثيم وتقتلها. (.....)
- 7- النهاية العصبية تعمل على جمع المعلومات. (.....)
- 8- كل نوع من براعم الذوق يحتل الموقع نفسه من اللسان. (.....)
- 9- يعتبر أكل النمل الشوكي من اللبونات. (.....)
- 10- العدسة الشفافة بالعين تقع خلف البؤبؤ. (.....)

السؤال الثالث :

في الجدول التالي اختر العبارة أو الشكل من المجموعة (ب) وأكتب رقمها أمام ما يناسبها من عبارات المجموعة (أ) :

الرقم	المجموعة (أ)	المجموعة (ب)
	أجزاء دقيقة تساعد على وقف النزيف . نوع من خلايا الدم يقتل الجراثيم .	1. كريات الدم الحمراء 2. كريات الدم البيضاء 3. الصفائح

الرقم	المجموعة (أ)	المجموعة (ب)
	تعطي للعين لونها . فتحة تمرر الضوء إلى داخل العين .	1. البؤبؤ 2. الغلاف الشفاف 3. القرنية

السؤال الرابع : أكتب بين القوسين الاسم أو المصطلح العلمي الدال على كل عبارة من العبارات التالية :-

- 1- السائل بالفم الذي يرطب الطعام الممضوغ وتبدأ به عملية الهضم. (.....)
- 2- خلية تجمع معلومات في الجسم وتنقلها. (.....)
- 3- حيوان فقاري يكسو جسمه شعر ويرضع صغاره من لبنه. (.....)
- 4- الأنبوب الذي ينقل الطعام من الفم إلى المعدة. (.....)
- 5- نوع من الأوعية الدموية ينقل الدم من القلب إلى الجسم. (.....)
- 6- حزمة سميكة من الأعصاب تصل الدماغ بالأعصاب. (.....)
- 7- خلية تجمع المعلومات في الجسم وتنقلها. (.....)
- 8- حيوان فقاري جلده جاف وله قشور. (.....)
- 9- نوع وعاء دموي ينقل الدم من الجسم إلى القلب. (.....)
- 10- الجزء السائل من الدم الذي ينقل المغذيات والفضلات. (.....)

ثانياً: الأسئلة المقالية

السؤال الخامس: شرح العلوم :-

- 1- كيف تعرف عند لمسك لكوب الشاي بأنه شيء ساخن؟

.....

.....

- 2- عظام الطيور جوفاء . اشرح أهمية العظام الجوفاء للطيور.

.....

.....

3- اذكر أهمية المغذيات لجسم الإنسان .

.....

.....

السؤال السادس: ماذا تتوقع أن يحدث في الحالات التالية ؟

1- لحجم البؤبؤ عندما تدخل غرفة مظلمة .

.....

2- عدم وجود الزعانف في جسم السمكة.

.....

3- عند حدوث جرح في جسم الإنسان .

.....

السؤال السابع: أكمل جدول المقارنة التالي : -

الصفائح	كريات الدم البيضاء	أوجه المقارنة
.....	الوظيفة
الشريان	الوريد	أوجه المقارنة
.....	الوظيفة

السؤال الثامن : قابل بين كل مما يلي بكتابة وجه الشبه بينهما :

أكل النمل الشوكي	خلد الماء البطي	وجه الشبه
.....		
الدلفين	الحوت	وجه الشبه
.....		

السؤال التاسع : علل لما يأتي تعليلاً علمياً سليماً :

1- حية غارتر من الزواحف التي لا تضع بيض.

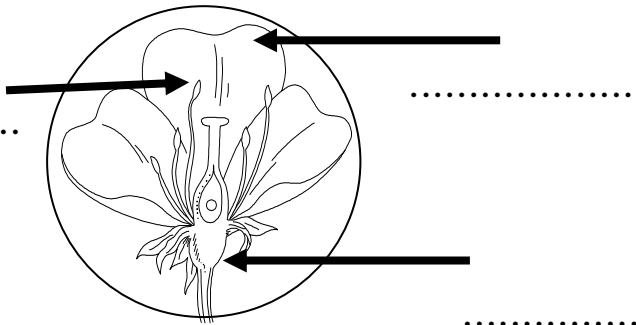
2- يعتبر الخفاش من اللبونات مع أنه يطير.

3- الأسماك من ذوات الدم البارد.

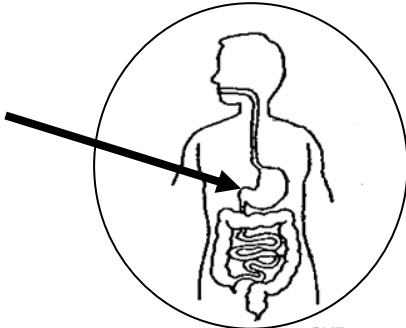
4- يقل الاستمتاع بالطعام عندما تكون مزكوما.

السؤال العاشر: أكتب البيانات على الرسم التالي: -

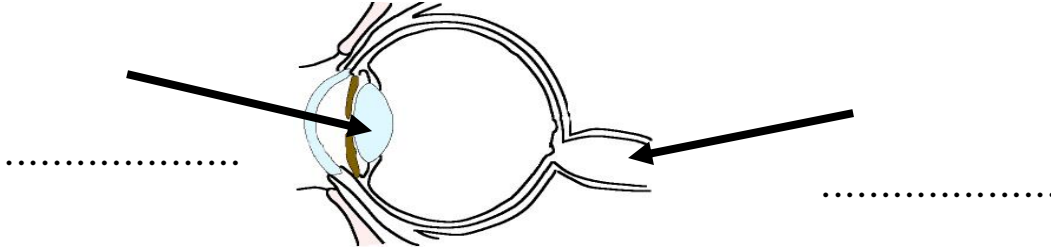
1- الشكل يوضح أجزاء الزهرة:



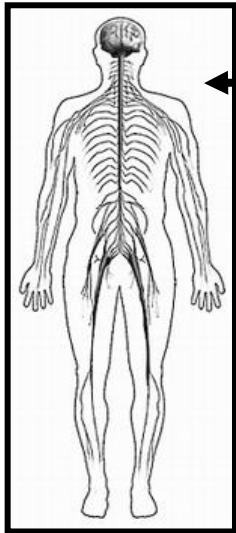
2- الشكل يوضح الجهاز الهضمي:



3- الشكل يوضح عين الإنسان:



الشكل يوضح جهاز في جسم الإنسان:



الجهاز

ملاحظات هامة عند استخدام هذا النموذج:

يهدف النموذج استعراض كيفية صياغة رؤوس الأسئلة والشكل العام للتنسيق ونوع الخط المناسب للمرحلة الابتدائية، وذلك لتوفير أغلب الاختيارات لتصميم الاختبار، ولتوفير الوقت والجهد، وعليه:

☒ الالتزام بصيغ رؤوس الأسئلة الواردة في النموذج.

❑ هذا التصميم يعتبر قاعدة متاحة للمعلم ورئيس القسم لوضع الأسئلة وعليه أن يجعله متوافقاً مع إطار الامتحان للعام الدراسي الحالي والفترة والصف لكل صفوف المرحلة الابتدائية.

❑ يجب مراعاة تغير الدرجات الكلية والفرعية للأسئلة الموضوعية والمقالية للفترات حسب الأطر المحددة للعام الدراسي الحالي والأنماط المطلوبة (الاختيارية والإجبارية) وفق آلية التقويم الخاصة بالمادة.

❑ يتم تعديل الغلاف (المرايا) وفق تصميم الامتحان.

❑ يبدأ ترقيم صفحات الاختبار بعد صفحة الغلاف ولا يكون الغلاف من ضمنها.