



مدرسة الملا ناصر حنيف المزعل
Al Mulla Nasser Hanif Al Muzalel School



كويت جديدة
NEWKUWAIT



وزارة التربية

مدرسة الملا ناصر الابتدائية للبنين

قسم الرياضيات

الإدارة العامة لمنطقة الأحمدية التعليمية

مراجعة مادة الرياضيات



للسف الخامس الابتدائي



مديرة المدرسة

أ. منى الحشاش

الموجهة الفنية

أ. غزيل الدوسري

رئيسة القسم

أ. هنيه العازمي

العام الدراسي: ٢٠١٩ / ٢٠٢٠

أولاً : الاسئلة المقالية

السؤال الأول : أكتب رمز العدد :

✓ سبعمئة مليون وخمسة وعشرون ألف وتسعة

✓ ثلاثة مليارات ومئة وخمسة مليون وتسعون

✓ ٨٠ مليار و٢٥ ألف و٩٠٠

✓ ٨٠٠٠٠٠٠٠٠ + ٩٠٠٠٠٠٠٠٠ + ١٠٠ + ٤٠

السؤال الثاني : أ) رتب الأعداد التالية (تصاعدياً) :

٩٩٩٩٩٩ ، ١٠٠٠٠٠٠٠٠ ، ٢٣٥٠٨٨٨ ، ٢٣٥٨٠١٢

--	--	--	--

ب) رتب الأعداد التالية (تنازلياً) :

٣٠ مليارات و٢٠ ألف ، ٨٩ مليوناً و٦٠ ألف ، ٤٠٠ مليارات و٢٥ ألف .

--	--	--

السؤال الثالث : أكمل :

$$\begin{array}{c} \square \\ \dots \\ 1 \end{array} = 10$$

$$1 \dots \dots \dots = \begin{array}{c} 9 \\ \square \end{array}$$

$$\square = \square \times \square = 6^2$$

$$\square = 10^4$$

$$\square = \square \times \square \times \square = 9 \text{ مكعب العدد } 9$$

السؤال الرابع : اكتب في الصورة العشرية

$$\square = 3 \frac{1}{100} \text{ (أ)}$$

ب) خمسة صحيح وتسعة وعشرون جزءاً من ألف

السؤال الخامس : أ) رتب الأعداد التالية (تصاعدياً) :

٢,١ ، ٣ ، ٠,٩٩ ، ١,٩٩

--	--	--	--

ب) ضع رمز العلاقة المناسب < أو > أو = :

٣,٨٧ ○ ٣,٨٨

٤,٥ ○ ٤,٥٠

السؤال السادس أ) : أوجد الناتج :

٥٦,٣

٣٢,١٧ —

٤٠٩١٢٣

٥١٢٤١٧ +

ب) : أوجد ناتج طرح ٦,١٨ من ١٥ ؟

--

ج) : أوجد الناتج : ثم أوجد الناتج التقديري :

٢٩٨

١٠٨ ×

٦٠٧

٦٢ ×

السؤال السابع :

أ) أوجد الناتج :

$$\begin{array}{r} 17,2 \\ \times 6,5 \\ \hline \end{array}$$

ب) أوجد الناتج : مستخدماً الخاصية التوزيعية :
 $= 2 \times 109$

السؤال الثامن أ) : اوجد ناتج القسمة ثم تحقق من صحته :

أ) $3 \div 702$

ب) $51 \div 167$

ب) : اوجد ناتج القسمة :

$$\sqrt[7]{7210}$$

$$\sqrt[3]{15,48}$$

السؤال التاسع : اوجد الناتج

أ) $6 \div (2 - 5) \times 8$

ب) $10 \times 3,1 - 3 \div 150$

السؤال العاشر : استخدم شجرة العوامل لإيجاد العوامل الأولية للعدد :

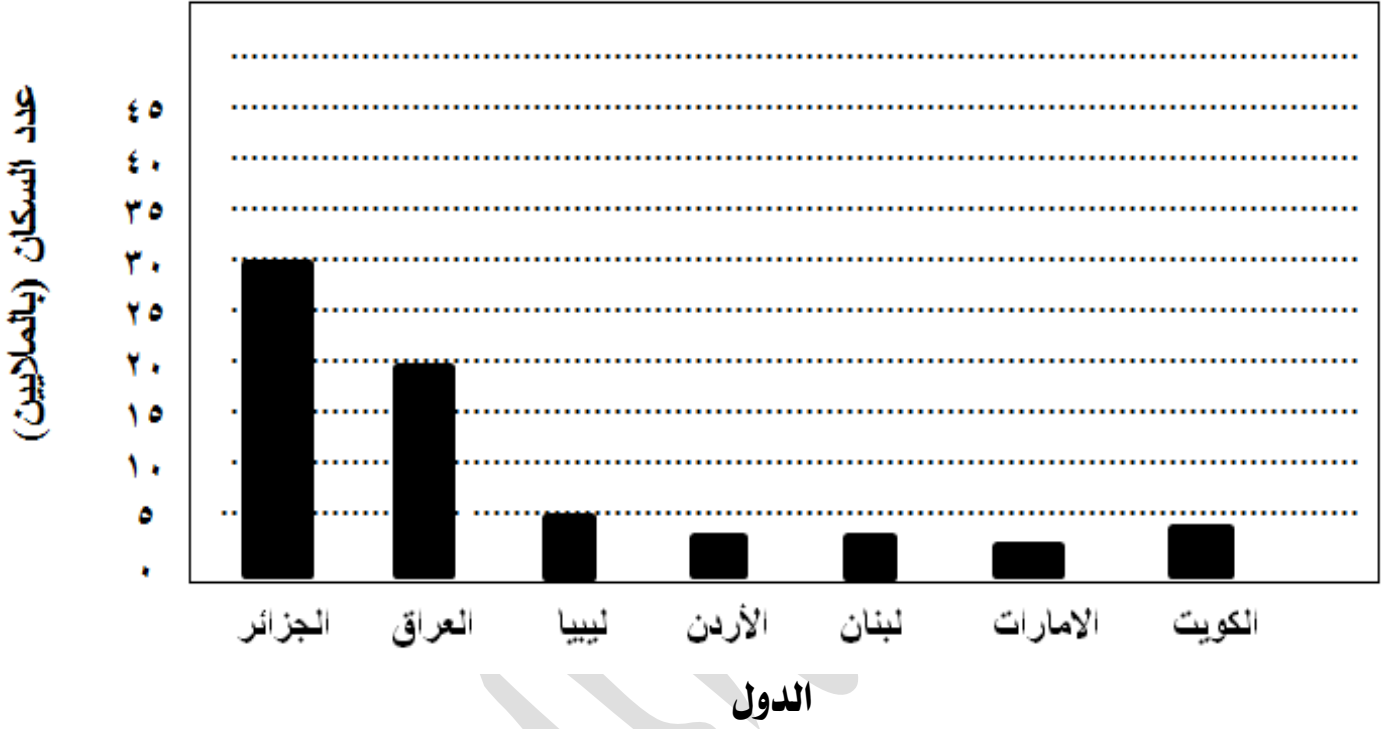
أ) 27

ب) 36

العلمي الملائم خاص

السؤال الحادي عشر : استخدم التمثيل البياني للإجابة عن الأسئلة التالية:

توزيع السكان في بعض الدول العربية (١٩٩٦)



✓ ما نوع التمثيل البياني ؟

.....

✓ على ماذا يساعد التمثيل البياني بالأعمدة؟

.....

✓ كم عدد سكان الكويت؟

.....

✓ أيهما أكثر؟ عدد سكان ليبيا ام عدد سكان الأردن؟

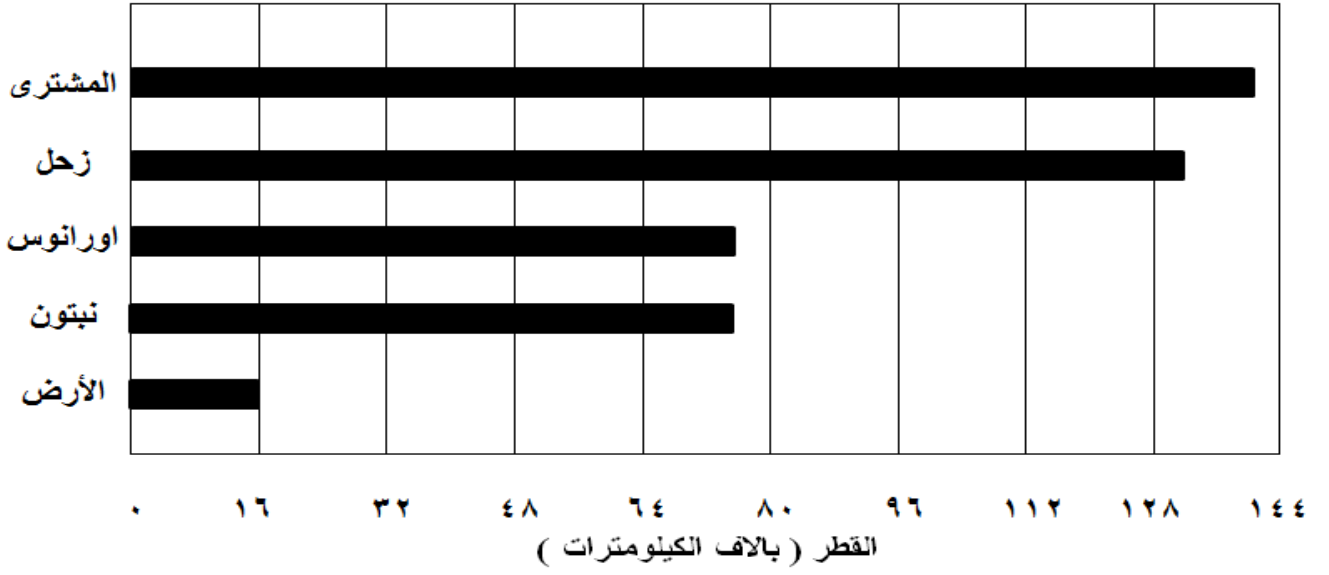
.....

✓ أيهما اقل؟ عدد سكان الجزائر ام عدد سكان العراق؟

.....

السؤال الثاني عشر : استخدم التمثيل البياني بالأعمدة للإجابة عن الأسئلة التالية:

الكواكب الخمسة الأكبر حجما في النظام الشمسي

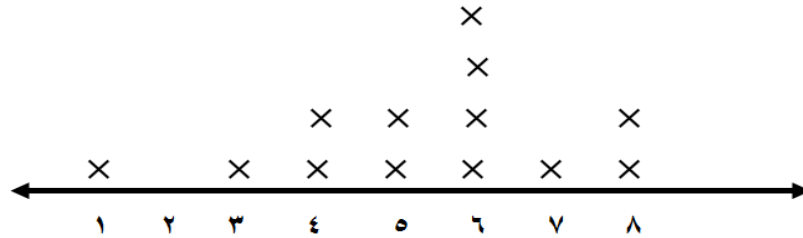


- ✓ ما أكبر كوكب في النظام الشمسي؟
- ✓ أي كوكب يبلغ قطره تقريبا 129.000 كيلومتر؟
- ✓ كم كيلومتر يبلغ قطر كوكب نبتون؟
- ✓ ما ثاني أكبر كوكب؟
- ✓ بكم يزيد تقريبا قطر كوكب المشتري عن قطر كوكب زحل؟

السؤال الثالث عشر:

يبين هذا التمثيل البياني بالنقاط المجموعة عدد الساعات التي يحتاج إليها التلاميذ خلال أسبوع واحد ليقوموا بواجباتهم المنزلية. استخدم هذا التمثيل للإجابة على السؤال التالي:

عدد الساعات التي يحتاج إليها التلاميذ للقيام بواجباتهم



حيث كل × تمثل ساعة واحدة

(أ) اكتب وفقا للبيانات الواردة أعلاه، كلاما يأتي:

..... المدى (أ)

..... المنوال (ب)

..... الوسيط (ج)

السؤال الرابع عشر :

اوجد المدى والوسيط والمنوال والمتوسط الحسابي للقيم التالية:

٣،٢،٨،٢،٥،٣،٧،٢،٤

..... = الترتيب

..... = المدى

..... = المنوال

..... = الوسيط

..... = المتوسط الحسابي

حل المسائل الخاصة

ثانيا : الاسئلة الموضوعية

ظلل (أ) اذا كانت العبارة صحيحة و ظلل (ب) اذا كانت العبارة خاطئة :

ب	أ	القيمة المكانية للرقم ٩ في العدد ٨٧٦ ٠٠٩ ٦٥ هي ٩٠٠٠	(١)
ب	أ	خمسة عشر مليارا > ١٥٠٠٠٠٠٠٠٠	(٢)
ب	أ	العدد ٥٧ ٨٧٦ ٠٠٩ مقربا لأقرب مليون هو ٥٨ ٠٠٠ ٠٠٠	(٣)
ب	أ	مربع العدد ٤ = ١٦	(٤)
ب	أ	القيمة المكانية للرقم ٥ في ٧٠٢٥١ هو ٥	(٥)
ب	أ	العدد ١٠٢٨٤ مقربا لأقرب جزء من عشرة يساوي تقريبا ١٠٣	(٦)
ب	أ	العدد العشري ٦٠٧٠٠ يكافئ ٦٠٧	(٧)
ب	أ	$٣٢١ - ١٢٣ = ٠$	(٨)
ب	أ	$١١٠٠ = ١٠١ + ٩٩٩$	(٩)
ب	أ	$٠,٤ = ٠,٢ \times ٠,٢$	(١٠)
ب	أ	م.م.أ للعددين ٨ ، ١٢ هو ٢٤	(١١)
ب	أ	$٥٤٠٠ = ١٠٠٠ \div ٥,٤$	(١٢)
ب	أ	العوامل الأولية للعدد ٦ هي ١ ، ٢ ، ٣	(١٣)
ب	أ	المتوسط الحسابي للأعداد ٥ ، ٧ ، ١٣ ، ٩ ، ١١ هو ٩	(١٤)
ب	أ	المنوال للقيم ٢٣ ، ١٧ ، ٢٨ ، ٢٣ ، ١٤ ، ١١ هو ٢٣	(١٥)
ب	أ	الوسيط للقيم ٢ ، ٣ ، ٥ ، ٨ ، ٦ ، ٣ ، ٧ ، ١ هو ٣	(١٦)
ب	أ	المدى للأعداد ٣١ ، ٣٢ ، ٣١ ، ٤٤ ، ٦٥ هو ٣١	(١٧)

ظلل دائرة الرمز الدال على الإجابة الصحيحة :

(١) استخدمت نورة ١,٥ متر من ورق الجرائد لتغليف هدية ٠,١٥ متر تحتاج لتغليف ١٠٠ هدية من النوع نفسه :

- أ) ١٥٠ متر ب) ١,٥٠ متر ج) ٠,١٥ متر د) ١٥ متر

(٢) $٦٠٠ = \square \times ٢٠$

- أ) ٣ ب) ٣٠ ج) ٣٠٠ د) ٣٠٠٠

(٣) $= ٢٥ \times ٨٣ \times ٤$

- أ) ٨٣٠ ب) ٨٣ ج) ٨٣٠٠ د) ٨٠٣

(٤) قيمة (ن + ١١) عندما ن = ٤ تساوى :

- أ) ١٥ ب) ٤٤ ج) ٧ د) ١١٤

(٥) اكبر باقى يمكن الحصول عليه عند قسمة عدد ما على ٧ هو:

- أ) صفر ب) ٦ ج) ٧ د) ٨

مع تمنيات قسم الرياضيات للجميع بالنجاح والتفوق