

الوحدة الأولى :- الكائنات الحية

اليوم:.....

التاريخ:...../...../.....م201

عنوان الدرس :- الدرس (1) استكشاف العلم

الفصل الأول :- الخلايا والكائنات الحية

- اكتب بين القوسين الاسم أو المصطلح العلمي الذي تدل عليه كلا من العبارات التالية :-

- 1- طريقة لجمع المعلومات و تنظيمها عن الكون و العالم الطبيعي . ()
- 2- وصف لعلاقة بين الأحداث التي يتكرر حدوثها معاً . ()
- 3- تفسيراً تأكد بالبرهان بعض الشيء . ()
- 4- الأشياء الصحيحة أو الحقيقية وأي شئ يقبله العلماء كحقيقة مبنياً على الملاحظات . ()
- 5- الأشياء الصحيحة التي لا تتغير . ()

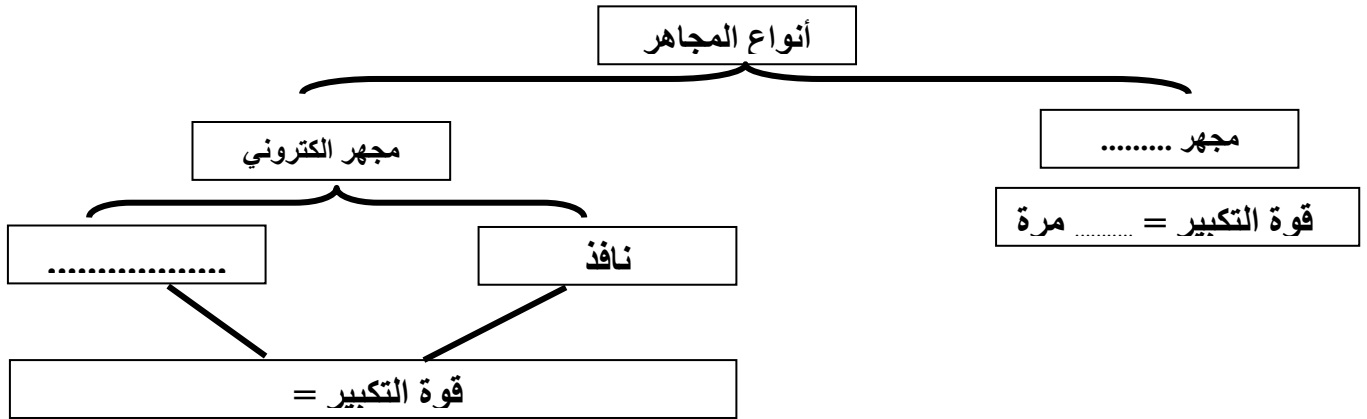
- اذكر اثنين من استخدامات أشعة الليزر؟

في الطب و في الصناعة و

- أكمل كلاً من العبارات التالية بما يناسبها علمياً :-

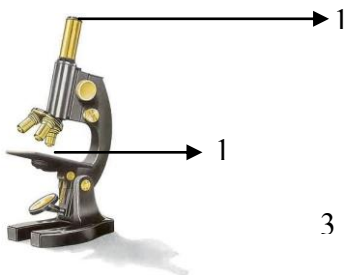
- 1- من أنواع المجاهر الالكترونية ويكون صورة ثلاثية الأبعاد للشيء المكبر
- 2- معدات تنتج شعاعاً ضوئياً ومكثفاً تسمى
- 3- دقائق صغيرة جداً تستخدم في المجاهر الالكترونية للحصول على صورة مكبرة جداً تسمى

أكمل المخطط التالي :



أكمل البيانات على الرسم

- 1- وظيفة رقم (1)
- 2- وظيفة رقم (3)





أكمل جدول المقارنة التالي

المجهر المركب	المجهر الالكتروني	وجه المقارنة
.....	التكبير

اليوم:.....	الوحدة الأولى :- الكائنات الحية
التاريخ:...../...../.....م201	الفصل الأول:- الخلايا والكائنات الحية
	عنوان الدرس:- الدرس(2) النظرية الخلوية

- اكتب بين القوسين الاسم أو المصطلح العلمي الذي تدل عليه كلا من العبارات التالية :-

- 1- الوحدة الأساسية للتركيب والوظيفة في الكائنات الحية. ()
- 2- أداة تستخدم في دراسة علم الإحياء وتسمح برؤية الأشياء الصغيرة جدا. ()
- 3- النظرية التي قدمت تفسيراً مقبولاً للعلاقة بين الخلايا والكائنات الحية . ()

اختر الإجابة الصحيحة علمياً لكل من العبارات التالية بوضع إشارة (√) في المربع المقابل:

- 1- الوحدة الوظيفية الأساسية في جميع الكائنات الحية وتقوم بجميع العمليات الوظيفية الحيوية .

□ البكتريا	□ الخلية
□ النواة	□ النبات

اذكر فروض النظرية الخلوية

- 1 -
- 2 -
- 3 -

الوحدة الأولى :- الكائنات الحية

اليوم:.....
التاريخ:../../.../201م

الفصل الأول:- الخلايا والكائنات الحية عنوان الدرس:- الدرس(3) أجزاء الخلية

- اكتب بين القوسين الاسم أو المصطلح العلمي الذي تدل عليه كلا من العبارات التالية :-

- 1- محطات توليد الطاقة في الخلية . ()
- 2- مصانع تخليق البروتينات في الخلية. ()
- 3- عضيه تحتوي بداخلها على مادة الكلوروفيل التي تمتص ضوء الشمس. ()
- 4- خيوط تحتوي على المادة الوراثية ()
- 5- تركيب رقيق الحجم داخل نواة الخلية مسؤل عن تخليق الريبوسومات. ()
- 6- قدرة الخلية على الاحتفاظ ببيئتها الداخلية ثابتة. ()
- 7- مركز التحكم في الخلية ويضبط جمع الأنشطة الحيوية للخلية ويوجهها. ()
- 8- تراكيب صغيرة من جزيئات عضوية توجد في الخلية . ()
- 9- تركيب رقيق يحيط بكل خلية يتكون من البروتينات والدهون. ()
- 10- تركيب كثيف ومتين يوفر الحماية والدعم للخلايا النباتية . ()
- 11- مادة سكرية معقدة التركيب تعتبر المكون الرئيسي لجدار الخلية النباتية. ()
- 12- مادة هلامية كثيفة تحتوي على شبكة داعمة كثيفة من الألياف البروتينية والأنيببات ()
- 13- عضيات داكنة مستديرة دقيقة ومرتبطة بالشبكة الإندوبلازمية وبعضها الآخر طليق وهي مصنع تخليق البروتين للخلية . ()
- 14- عبارة عن أكياس صغيرة تقع داخل السيتوبلازم تقوم بتخزين الماء والمواد الغذائية وتخزن فضلات الخلية لحين التخلص منها ()

- أختار الإجابة الصحيحة علمياً لكل عبارة من العبارات التالية وضع علامة (√) في المربع المقابل لها:

- 1-مركز التحكم في الخلية الذي يضبط جميع الأنشطة الحيوية للخلية ويوجهها .
 غشاء الخلية النواة السيتوبلازم العضيات
- 2-توجد داخل النواة وهي عبارة عن خيوط رفيعة تحوي المادة الوراثية .
 السيتوبلازم الكروماتين السيليلوز الريبوسومات
- 3-يوجد داخل النواة تركيب رقيق الحجم يعرف بالنوية وهذا مسؤل عن تخليق:
 السيليلوز الريبوسومات الدهون الطاقة
- 4- تتميز الخلية الحيوانية عن الخلية النباتية بوجود :
 الشبكة الأندوبلازمية الجسم المركزي أجسام جولجي النواة
- 5- أحد أجزاء الخلية ويسبب الاتزان الداخلي .
 جدارالخلية غشاء الخلية أجسام جولجي النواة

الوحدة الأولى :- الكائنات الحية

الفصل الأول:- الخلايا والكائنات الحية

عنوان الدرس:- الدرس (3) تابع أجزاء الخلية

اليوم:.....
التاريخ:...../...../.....م201

- أكمل المقارنة التالية :-

الخلية الحيوانية		الخلية النباتية		وجه المقارنة
				جدار الخلية
				البلاستيدات الخضراء
				الجسم المركزي
الخلية الحيوانية	الخلية النباتية	الوظيفة	التركيب	أجزاء الخلية
يوجد	يوجد	1-..... 2-.....	يتكون من مواد بروتينه ودهون	غشاء الخلية 
.....	يوجد	حماية الخلية	جدار الخلية
.....	1-كروماتين(المادة الوراثية) 2-..... 3-.....	النواة 
.....	يحتوي على كل عضيات الخلية	يتكون معظمه من ماء	السييتوبلازم
.....	الشبكة الانوبلازمية
.....	جهاز جولجي
.....		الميتوكوندريا
.....	الليسوسومات
.....	الفجوات
.....	الريبوسومات
.....	الجسم المركزي
.....		البلاستيدات الخضراء

- في الجدول التالي اختر العبارة من المجموعة (ب) واكتب رقمها أمام ما يناسبها من عبارات المجموعة (أ):

الرقم	المجموعة (أ)	المجموعة (ب)
()	أماكن إنتاج الطاقة في الخلية	1- الشبكة الأندوبلازمية .
()	عملية نقل المواد من مكان إلى آخر في الخلية	2- النواة .
()	أماكن تخليق البروتين في الخلية	3- أجسام جولجي .
()	مراكز التصنيع والشحن والإفراز في الخلية	4- الليسوسومات .
()	تخلص الخلية من الفضلات	5- الرايبوسومات .
()		6- الميتوكوندريا .

الوحدة الأولى :- الكائنات الحية

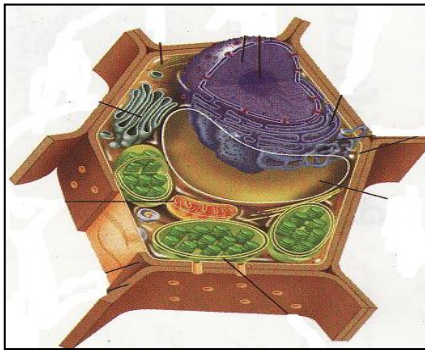
اليوم:.....

التاريخ:...../...../.....م 201

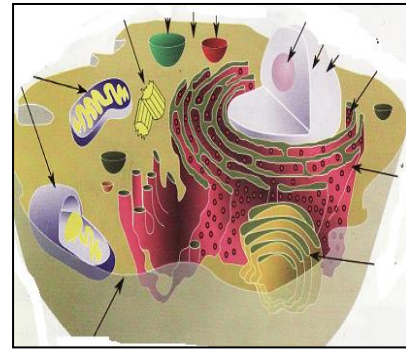
عنوان الدرس:- الدرس(3) تابع أجزاء الخلية

الفصل الأول:- الخلايا والكائنات الحية

ادرس الأشكال التالية جيداً ثم اجب عن المطلوب :

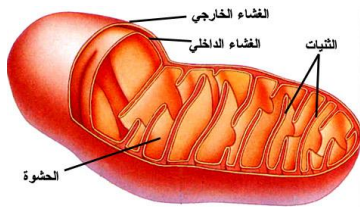


الشكل يمثل الخلية



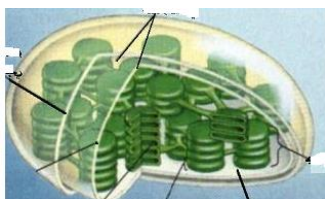
الشكل يمثل الخلية

ادرس الرسومات التالية ثم اجب عن المطلوب:



• العضية المقابلة تمثل

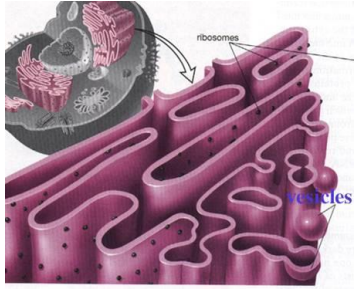
وظيفتها



العضية المقابلة تمثل

وظيفتها

وتوجد في الخلية



• العضية المقابلة تمثل

وظائفها

الوحدة الأولى :- الكائنات الحية

الفصل الأول :- الخلايا والكائنات الحية عنوان الدرس :- الدرس (4) التعضي

اليوم:.....

التاريخ:...../...../.....م201

- اكتب بين القوسين الاسم أو المصطلح العلمي الذي تدل عليه كلا من العبارات التالية :-

- 1- أعلى مستويات التنظيم الخلوي . ()
- 2- مجموعة من الخلايا المتخصصة وتؤدي وظيفة محددة . ()
- 3- مجموعة من الأنسجة التي تعمل متضافرة لتأدية الوظائف معينة . ()
- 4- مجموعة من الأعضاء التي تعمل مع بعض بتعاون وانتظام . ()

- أكمل كلاً من العبارات التالية بما يناسبها علمياً :-

- 1- الأسفنجيات لا تحتوي أجسامها على

أكمل مستويات التنظيم الخلوي	اذكر أنواع الأنسجة العضلية في جسم الإنسان ؟	أذكر الأعضاء التي يتكون منها الجهاز الدوري في جسم الإنسان ؟
الخلية	-1	-1
.....	-2	-2
عضو	-3	-3
.....		
كائن حي		

- علل لما يلي :- (أذكر السبب العلمي) :-

- 1- تعتبر الرئتان عضو من أعضاء الجهاز التنفسي في جسم الإنسان .

- 2- يوصف التنظيم البنائي لجسم الإنسان بأنه معقد التركيب بينما يوصف تعضي الديدان المفلحة بأنه بسيط .