



50

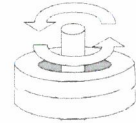
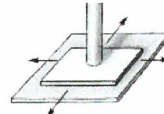
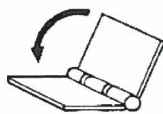
أولاً : الأسئلة الموضوعية (30 درجة)

السؤال الأول

اختر الإجابة الصحيحة علمياً لكل من العبارات التالية بوضع علامة (✓) في المربع المقابل لها :

1 - كل من الكاحل والرسغ يتحركان بالمفصل الذي يشبه عمله طريقة عمل الشكل: ص20

8



2- العضلات التي توجد في جدار الأعضاء الداخلية كجدار المعدة والأوعية الدموية تكون عضلات:

ص24

 مخططة لمساء قلبية هيكلية

3- الأشخاص الذين يملكون كمية كبيرة من الميلانين في جلودهم يكون لديهم جلد: ص33

 قرنفلي أحمر أسود أبيض

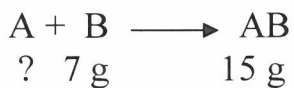
4- الجزء المسؤول عن العمليات اللاإرادية كضربات القلب والتنفس وضغط الدم: ص78

 الحبل الشوكي النخاع المستطيل المخيخ الكرة المخية

5- يحيط بالبؤبؤ قرص مستدير ملون يسمى : ص83

 المشيمية العدسة القرنية القرصية

6- عند حدوث تفاعل كيميائي كما في الشكل المقابل ، فإن كتلة العنصر (A) تساوي : ص109

 22 g 15 g 8 g 7 g

7- تنتقل الطاقة الحرارية خلال الفراغ عن طريق : ص155

 الأيونات الإشعاع تيارات الحمل التوصيل

8- الأشعة فوق البنفسجية ضرورية لتكوين فيتامين : ص163

 D C B A

السؤال الثاني : أكتب كلمة (صحيحة) أمام العبارات الصحيحة ، وكلمة (خطأ) أمام العبارات

6



غير الصحيحة في كل مما يلي

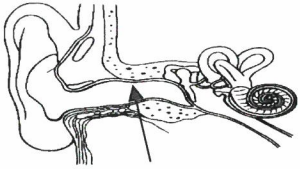
1. يحتوي العظم الإسفنجي على نخاع أحمر لصناعة خلايا الدم. ص17 (صحيحة)
2. يضبط النصف الأيسر من الكرة المخية العواطف والمواهب والابتكارات. ص78 (خطأ)
3. تستخدم العدسة المقعرة لعلاج قصر النظر. ص85 (صحيحة)
4. يرمز للكربون كيميائياً بالرمز S. ص107 (خطأ)
5. يمكن للكائنات الحية استخدام النيتروجين من الهواء مباشرة. ص151 (خطأ)
6. تقل درجة حرارة الهواء مع زيادة الارتفاع عن سطح الأرض. ص189 (صحيحة)

السؤال الثالث : أكمل كل من العبارات التالية بما يناسبها علمياً :-

6

1- عضلات تشبه العضلات الهيكلية وتعمل عمل الملساء تسمى بالعضلات **القلبية** ص25

2- تستخدم الخلية العصبية لنقل السيال العصبي كلاً من الطاقتين الكيميائية و **الكهربائية** ص76



3- الشكل المقابل يمثل الأذن ، الجزء المشار إليه بالسهم يسمى **قناة الأذن أو السمع**

ص86

4- العملية التي يتم فيها اكتساب المادة للإلكترونات تسمى بـ **الاختزال** ص111

5- طبقة الغلاف الجوي التي يعيش فيها الانسان تسمى **التروبوسفير** ص157

6- النطاق المناخي الذي يعد أدفأ النطق يسمى النطاق **الاستوائي** ص192

السؤال الرابع : في الجدول التالي أختَر العبارة أو الشكل من المجموعة (ب) وأكتب رقمها أمام ما

يناسبها من عبارات المجموعة (أ):

6

المجموعة (ب)	المجموعة (أ)	الرقم
1- الكالسيوم 2- الجلوكاجون 3- الأنسولين	93 ص - الهرمون الذي يحفز انطلاق الجلوكوز من الكبد .	(2)
1- عدد التأكد 2- الصيغة الجزيئية 3- التكافؤ	113 ص - الهرمون الذي يحفز تخزين الجلوكوز في الكبد .	(3)
1- عدد التأكد 2- الصيغة الجزيئية 3- التكافؤ	113 ص - عدد صحيح ليس له إشارة موجبة أو سالبة .	(3)
1- الستراتوسفير 2- الميزوسفير 3- الأيونوسفير	158 ص - طبقة الغلاف الجوي التي تحلق الطائرات في القسم المنخفض منها - طبقة الغلاف الجوي التي تحترق فيها معظم النيازك	(1) (2)



السؤال الخامس : اكتب بين القوسين الاسم أو المصطلح العلمي الذي تدل عليه كل من العبارات التالية:

4

- 1- المواد الكيميائية التي تصنع بواسطة الغدد الصماء . (الهرمونات) ص 91
- 2- وزن عمود الهواء الواقع عمودياً على وحدة المساحات من سطح ما . (الضغط الجوي) ص 152
- 3- حالة الجو المميزة لمنطقة ما في فترة زمنية طويلة . (المناخ) ص 187
- 4- منطقة لها مدى مميز من درجات الحرارة . (النطاق المناخي) ص 192

ثانياً : الأسئلة المقالية (20) درجة :

10



السؤال السادس (أ) ماذا يحدث في كل من الحالات التالية ؟

1- عدم احتواء العظام على البروتين . ص17

تفقد مرونتها

2- عند تقشير التفاح وتركه في الهواء . ص111

تتأكسد بفعل الرطوبة الجوية - أو - يصبح لونها بني بسبب التأكسد

3- استنزاف طبقة الأوزون . ص163

وصول المزيد من الأشعة فوق البنفسجية الضارة لسطح الأرض

3

السؤال السادس (ب) صنف الأيونات التالية حسب نوعها في الجدول التالي : ص114 - 115

OH^- - Cl^- - Ca^{+2} - I^- - Na^+ - NH_4^+

أيونات موجبة	أيونات سالبة	أيونات مركبة
Na^+ Ca^{+2}	I^- Cl^-	NH_4^+ OH^-

4

السؤال السادس (ج) علل لما يأتي تعليلاً علمياً سليماً :

1 - جلد الإنسان مانع لنفاذ الماء . ص29

بسبب وجود بروتين الكيراتين

2 - ضبط صور الأشياء القريبة في بؤرة العدسة يصبح أكثر صعوبة كلما تقدمت في العمر . ص84

لأن العدسات في العين تصبح أكثر صلابة وتفقد قابليتها لتغيير الشكل

3 - يطلق على الهواء البني اسم الضوء الكيميائي .

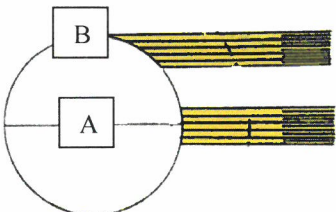
لأنه يحتاج إلى الضوء حتى يتكون

ص162

4 - تسخن أشعة الشمس المنطقة (A) أكثر من المنطقة (B) في الشكل المقابل .

لأن أشعة الشمس تسقط عمودية عند المنطقة (A)

ص188



السؤال السابع (أ) قارن بين كل مما يلي حسب وجه المقارنة المطلوب في الجدول التالي

10

وجه المقارنة	عضلة تسبب استقامة المفصل	عضلة تسبب ثني المفصل
عمل العضلة	عضلة باسطة	عضلة قابضة
وجه المقارنة	الغدد	الغدد الصماء
وجود القنوات	توجد قنوات	لا توجد قنوات
وجه المقارنة	الهواء الرمادي	الهواء البني
يتكون في المناخ	البارد الرطب	الحار الجاف

ص 26

6

ص 91

ص 162

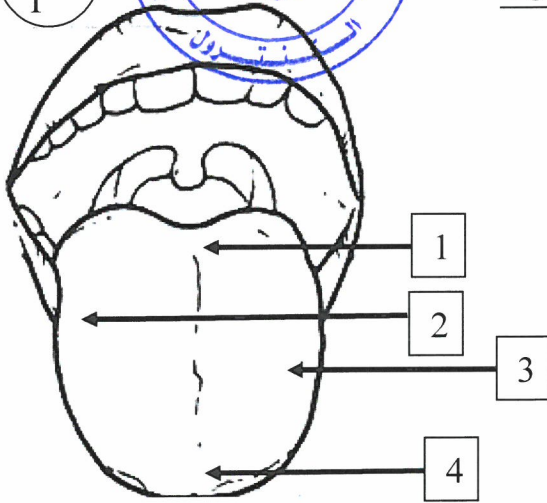


السؤال السابع (ب) أدرس الرسومات التالية ثم أجب عن المطلوب

ص 88

1- الرسم المقابل يمثل مناطق اللسان :

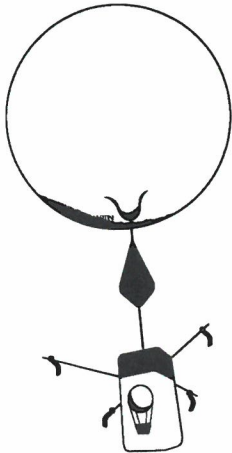
- المنطقة الأكثر إحساساً بالطعم المر يمثلها الرقم (1)
- المنطقة الأكثر إحساساً بالطعم الحلو يمثلها الرقم (4)



2- الرسم المقابل بالون الطقس :

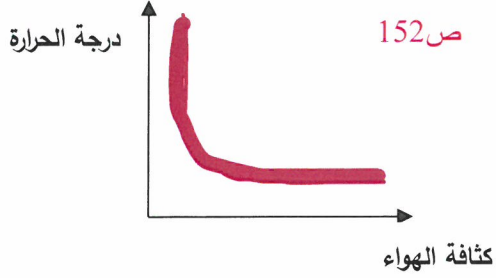
ص 184

- هذه البالونات مملوءة بغاز **الهيليوم**
- تزودنا ببيانات عن **درجة الحرارة و الضغط أو الرطوبة**



1

السؤال السابع (ج) أكمل الرسم البياني التالي ثم أجب عن المطلوب :



- ارسم العلاقة البيانية بين درجة الحرارة وكثافة الهواء
- نستنتج من خلال الرسم البياني أن :
- العلاقة **عكسية** بين درجة الحرارة وكثافة الهواء



انتهت الأسئلة