

العالم (الصف التاسع)		وزارة التربية
الفصل الدراسي الأول		منطقة مبارك الكبير التعليمية
الزمن / ساعة و ٥ دقيقة		التوجيه الفني للاجتماعيات

اختبار الفترة نهاية الفصل الدراسي الأول لمادة الكويت والعالم (الصف التاسع)

السؤال الأول :

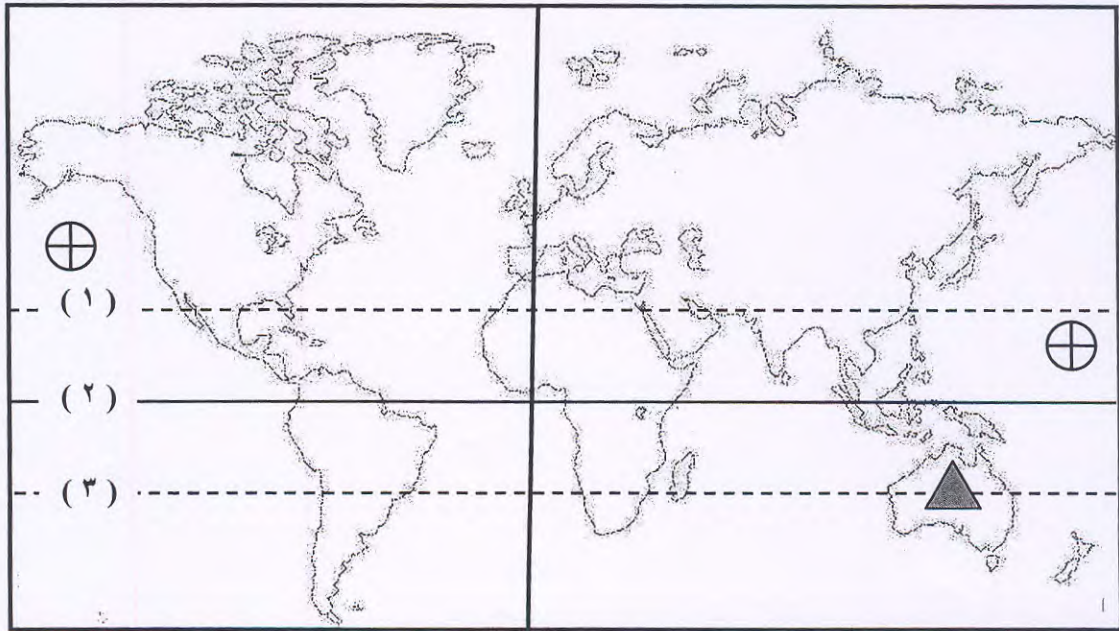


(أ) أكمل العبارات التالية بما يناسبها : (٦ درجات)

- (١) الكوكب الموضح بالرسم أمامك يسمى زحل . (ص ٢٠)
- (٢) الموارد الطبيعية التي لا يخشى عليها من النفاذ تسمى الموارد المتجددة . (ص ٦٧)
- (٣) الأنشطة الاقتصادية التي تتضمن استغلال موارد الطبيعة دون تحويل تسمى الأنشطة الأولية . (ص ٦٩)
- (٤) أقرب نقطة للشمس تصل إليها الأرض في مدارها يطلق عليها اسم الحضيض . (ص ٢٧)
- (٥) تبلغ نسبة الجبال على سطح الكرة الأرضية ١٢ % . (ص ٣٤)
- (٦) الحيوان الموضح بالرسم يعيش في إقليم حيوى يسمى الحشائش . (ص ٣٩)



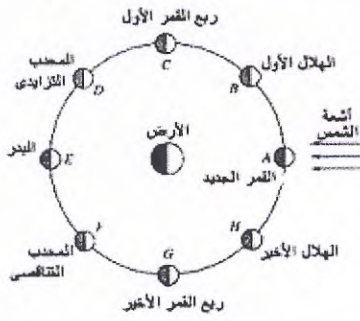
(ب) على خريطة العالم الصماء الموضحة أمامك نفذ عليها ما يلي : (٤ درجات)



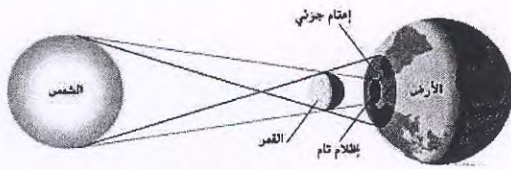
- (١) ارسم خط جرينتش .
- (٢) حدد قارة استراليا بالرمز . (ص ٢٣ + ٣٢)
- (٣) حدد المحيط الهادى بالرمز (٤) خط الاستواء على الخريطة يحمل الرقم .



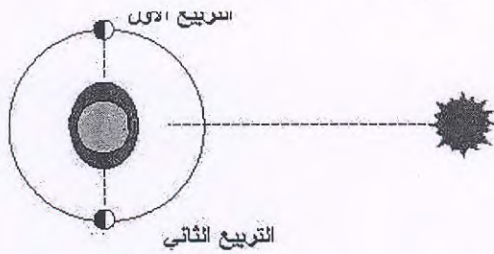
السؤال الثاني : (أ) اكتب عنوان مناسب للصور والأشكال التالية : (٤ درجات)



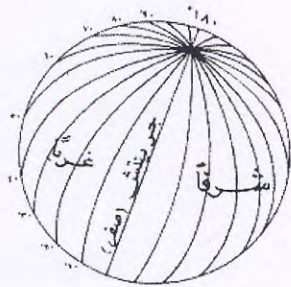
(١) منازل القمر (أوجه القمر) (ص ٢٩)



(٢) كسوف الشمس (ص ٣١)



(٣) المد المنخفض (ص ٣٠)



(٤) خطوط الطول (ص ٢٣)

(ب) اكتب المفهوم العلمي الدال على العبارات التالية : (٦ درجات)

- (١) (الصناعة) تحويل المواد الخام من صورة إلى صورة أخرى يسهل استعمالها . (ص ٧١)
- (٢) (السدم) سحب كونية غازية متوهجة تتخلل المجرات . (ص ١٦)
- (٣) (الغلاف المائي) جميع أشكال وصور المياه على سطح الأرض . (ص ٣٦)
- (٤) (الانفجار السكاني) الزيادة السريعة والمستمرة في أعداد السكان التي تؤدي إلى استهلاك الإمكانيات من العناصر الطبيعية في البيئة . (ص ٦٠)
- (٥) (البيئة) الإطار الذي يعيش فيه الإنسان ويحصل فيه على مقومات حياته ويتفاعل فيها مع عناصر البيئة الأخرى . (ص ٥١)
- (٦) (النظام البيئي) وحدة بيئية تكاملية من مكونات حية تتفاعل مع مكونات غير حية وتعمل وفق نظام دقيق ومتوازن لإعالة الحياة . (ص ٥٦)

السؤال الثالث :

(أ) اختر الإجابة الصحيحة من بين البدائل التي تلى كل عبارة وضع تحتها خط : (٦ درجات)

(١) تقع دولة الكويت بين دائرتي عرض. (ص ٤١)

{ (٢٣ - ٢٥) - (٢٦ - ٢٨) - (٢٨ - ٣٠) - (٣٢ - ٣٤) }

(٢) اكتشف الإنسان النار في مرحلة. (ص ٥٥)

{ الجمع - الصيد والقنص - الرعى - الزراعة }

(٣) أقصى سرعة على سطح الأرض توجد بالقرب من . (ص ٢٥)

{ القطب الشمالي - مدار السرطان - مدار الجدى - خط الاستواء }

(٤) نوع الأمطار الملوثة التي تؤثر على النباتات والحيوانات. (ص ٦٦)

{ التضاريسية - الإعصارية - الحمضية - الموسمية }

(٥) إذا كان اليوم في الجزء الشرقى لجزيرة دايوميد هو الخميس فيكون في الجزء الغربى منها يوم.

(ص ٢٤)

{ الأربعاء - الجمعة - السبت - الأحد }

(٦) ترتيب القارة الموضحة بالرسم بين قارات العالم من حيث المساحة . (ص ٣٢)

{ الثانى - الثالث - الرابع - الخامس }



(ب) انسب العنصر إلى المجموعة التي يتبعها في الجدول التالى : (٤ درجات)

(الفطريات - الماء - الإنسان - النباتات) (ص ٥٧)

المحلات	المستهلكات	المنتجات	الأساسية	المجموعة
الفطريات	الإنسان	النباتات	الماء	العنصر



السؤال الرابع :

(أ) عرف ما يلى : (٢ درجة)

(١) التلوث البيئى : تغيير غير مرغوب فيه فى الخواص الطبيعية والكيميائية والبيولوجية للبيئة المحيطة والذي قد يتسبب في إضرار حياة الإنسان والكائنات الأخرى . (ص ٥٩)

(٢) الأقاليم المناخية : تجانس العناصر المناخية فى نطاقات محددة من الأرض . (ص ٤١)

(ب) قارن بين : (ص ٤٢) (٤ درجات)

وجه المقارنة	الأقاليم المناخية المعتدلة الدفينة	الأقاليم المناخية الباردة
موقعها من حيث دوائر العرض	بين دائرتى ٣٠ - ٤٠ شمالاً وجنوباً	بين دائرتى ٦٠ - ٩٠ شمالاً وجنوباً
مثال على نوع المناخ	مناخ البحر المتوسط	مناخ التندرا (الصحاري الباردة)

(ج) اقرأ الآية القرآنية التالية واجب عما يلى : (٤ درجات)

قال تعالى : " وَالشَّمْسُ تَجْرِي لِمُسْتَقَرٍّ لَهَا ذَلِكَ تَقْدِيرُ الْعَزِيزِ الْعَلِيمِ "

(١) عرف ما تحته خط . (ص ١٨)

الشمس : مركز المجموعة الشمسية وهي كرة هائلة من الغاز المتوهج تتألف من عنصرين أساسيين هما الهيدروجين والهيليوم وغازات أخرى .

(٢) علل : تهيم الشمس على حركة كافة أجرام المجموعة الشمسية . (ص ١٨)
بسبب قوة جاذبيتها للأجرام السماوية .

(٣) ما النتائج المترتبة على الدورة الإهليلجية للأرض حول الشمس . (ص ٢٧)
• تعاقب الفصول الأربعة .
• اختلاف طول الليل والنهار .



السؤال الخامس :

(أ) علل لما يأتي : (٦ درجات)

(١) اختلاف الحرف والأنشطة الاقتصادية بين دول العالم . (ص ٦٩)

- بسبب تنوع الموارد الطبيعية .
- لاختلاف الظروف الحضارية والعلمية والتكنولوجية بين الدول .

(٢) تلوث التربة . (ص ٦٤)

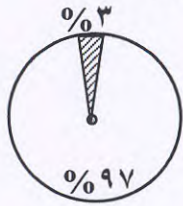
- استخدام المبيدات الحشرية .
- استخدام الأسمدة الكيماوية .
- المخلفات الصناعية والكيماوية والبشرية .

(٣) أهمية الغلاف الجوى . (ص ٣٧)

- يحمى سطح الأرض من تساقط الشهب والنيازك من الفضاء الخارجى .
- تنعدم الحياة على سطح الأرض بدونها لأن الهواء مصدر الرياح والأمطار .
- يعتمد عليه الإنسان فى عملية التنفس لاحتوائه على الأكسجين .



(ب) حول نسبة المياه العذبة والمياه المالحة على سطح الأرض إلى دائرة بيانية : (ص ٦٢) درجة واحدة

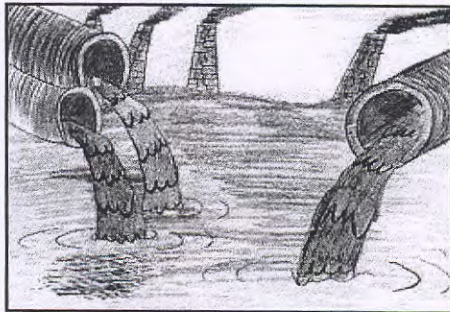


المياه	العذبة	المالحة
النسبة	٣ %	٩٧ %

(ج) حل الصورة التالية ثم أجب عما يلي : (ص ٦٣) (٣ درجات)

(١) ما اسم المشكلة التى تعبر عنها الصورة ؟

- تلوث الماء .



(٢) ما أسباب حدوث هذه المشكلة .

- مخلفات ناقلات النفط والسفن التجارية .
- مخلفات المصانع السائلة والصلبة التى تلقى فى البحر .
- المجارى الصحية غير المعالجة .

السؤال السادس :



(أ) اذكر اثنين مما يلي : (٨ درجات)

(١) مقومات قيام الصناعة . (ص ٧١)

توافر المواد الخام / توافر الطاقة / وفرة الأيدي العاملة
توافر رأس المال / وجود السوق / وسائل النقل .

(٢) مميزات القمر . (ص ٢٨)

- كروي الشكل لا انتفاخ فيه ولا تفلطح .
- قوة الجاذبية على سطحه صغيرة $\frac{1}{6}$ الجاذبية الأرضية .
- يفتقر إلى الغلاف الغازي .

(٣) أغلفة سطح الأرض . (ص ٣٢ + ٣٥ + ٣٧ + ٣٨)

الغلاف الصخري / الغلاف المائي / الغلاف الجوي / الغلاف الحيوي

(٤) العناصر الغير حية المكونة للبيئة . (ص ٥١)

الهواء / التربة / الشمس / الصخور والمظاهر التضاريسية (جبال ، هضاب إلخ ..)

(ب) فرق بين : (ص ٤١) (درجتان)

الطقس	المنام
الأحوال الجوية وتغيراتها خلال فترة زمنية قصيرة (يوماً أو يومين أو أسبوعاً) .	الأحوال الجوية وتغيراتها خلال فترة زمنية طويلة لا تقل في العادة عن ٣٠ سنة .

((انتهت الأسئلة))