



وزارة التربية

اللجنة الفنية للعلوم

توجيه العلوم

بنك أسئلة مادة العلوم

الصف الخامس الابتدائي

الفترة الأولى

2015-2014



السؤال الأول: أختار الاجابة الصحيحة علما لكل من العبارات التالية
وتظليل المربع المقابل لها:-

1-نبته الصبار من النباتات:

اللابذريه البذريه اللازهريه السنوبريات

2-احدى النباتات التاليه بذريه لا تزهر:

تباع الشمس الصبار السنوبريات شجرة التفاح

3-نباتات تتكاثر بالابواع:

السراخس الصبار النخيل الذره

4- عند النظر الى أسفل ورقة السرخس نلاحظ وجود:

أبواع بذور مخاريط جنين

5- جزء من الزهره ينتج البويضات التي تنمو وتصبح بذوراً:

السبلات المتاع السداة بتلات

6- جزء من الزهره ينتج غبار الطلع:

متاع سداة سبله بتله

7- البذره ذات الفلقه الواحده:

قمح حمص فاصوليا باميه

8- تتشابه الحيوانات الفقارية فيما بينها بـ

طريقة التكاثر غطاء الجسم عمود فقاري نوع الطعام

السؤال الثاني: أكتب كلمة (صححه) أمام العبارة الصححه وكلمة (خطأ) أمام العبارة غير الصححه فيما يلي

- 1- النباتات اللابذريه تنتج بذوراً. (.....)
- 2- السراخس نباتات لا بذريه كبيرة ذات جذور وسوق و أوراق (.....)
- 3- تنمو الثمار من مبيض المتاع وتشكل البذور داخل الثمره (.....)
- 4- تنتج الحزازيات أبواغاً أسفل أوراقها. (.....)
- 5- نبتة الذره نوعان من الازهار على الشجره نفسها (.....)
- 6- البذره وحيدة الفلقه تنفلق لنصفين (.....)
- 7- تباع الشمس نباتات تنتج بذور داخل مخاريطها (.....)
- 8- السبله تحمي برعم الزهره وتكون عادة خضراء اللون (.....)
- 9- الحزازيات نباتات كبيره ذات جذور وسوق وأوراق (.....)
- 10- لنجم البحر ست أذرع (.....)

السؤال الثالث: أكمل كل العبارات التالية بما يناسبها

علمياً :-

- 1- السراخس والحزازيات تتكاثر عن طريق
- 2- تنمو البذور وتصيح نباتات عندما يتوفر لها ما يكفي منو.....
- 3- تتحد الخليه الذكريه مع البيضه لتكوين.....
- 4- من وسائل انتقال حبوب اللقاح من متك زهره الى ميسم زهره اخرى.....و.....
- 5- العضو الذكري في الزهره مسؤول عن انتاج.....
- 6- يسمى الجزء المسنول عن انتاج البويضات في الزهره ب.....
- 7- توجد البذور داخل.....
- 8- يصنف العلماء النباتات البذريه الى مجموعتين هما.....و.....
- 9- تباع الشمس والصبار من نباتات.....

10- تحتاج البادرات لتنضج الي و

11- لقدنديل البحر لوامس طويلة ذات خلايا تؤمن له الطعام .

السؤال الرابع: في الجدول التالي أختار العبارة من المجموعه (ب) وأكتب رقمها أمام ما يناسبها من عبارات المجموعه (أ) :-

الرقم المناسب	مجموعه (أ)	مجموعه (ب)
(.....)	-جزء من زهره ينتج غبار الطلع.	مبيض سداة جنين
(.....)	-جزء دقيق من بذره ينمو .	

السؤال الخامس: أكتب بين القوسين الاسم او المصطلح العلمى الذى تدل عليه كل من العبارات التاليه :-

- 1- أنتج أفراد جديده من النوع نفسه. (.....)
- 2- فرز الاشياء الى مجموعات حسب أوجه الشبه والاختلاف (.....)
- 3- نباتات تنتج بذورا داخل مخاريط (.....)
- 4- جزء من الأزهره ينتج البويضات التي تنمو لتصبح بذورا. (.....)
- 5- حبيبات دقيقه تنتج بذورا عند اتحادها ببيضة الزهرة. (.....)
- 6- انتقال حبوب اللقاح من السداة الى المتاع (.....)
- 7- الجزء الداخلى من المبيض والذي يحتوي على البيضة (.....)
- 8- اتحاد خليه ذكريه من حبيبة اللقاح ببيضة لتشكيل بذره (.....)
- 9- بذره ذات فلقه وغذاء مختزن خارج فلقته (.....)
- 10- بذره ذات فلقتين تحتزانان غذاء (.....)
- 11- مرحلة الرقاد أو الراحة التي تمر بها البذره (.....)
- 12- طرح الهيكل الخارجى للحيوان والتخلص منه (.....)

السؤال السادس: شرح العلوم: اكتب اجابات مفدة عن الأسئلة التالي

1-النباتات متشابهة ومختلفة....فسر هذه العبارة.

متشابهة :

تختلف:

2-أزهار نبات الذره لا تحتوي علي 4أجزاء ... فسر كيف يحدث التلقيح في الذره.

.....

3-اشرح كيف تتكاثر السراخس.

.....

4- أين تنتج الحزازيات الابواغ.

.....

السؤال السابع:ماذا تتوقع أن يحدث في الحالات التاليه:

1-عند وضع بذره كامنه في ظروف مناسبة من توفر الماء والهواء وضوء الشمس.

.....

2-قمت بانتزاع جنين بذره ثم زرعتها.

.....

3-عند انتقال حبوب اللقاح الي المتاع .

.....

السؤال الثامن: أكمل جدول المقارنة التالي :-

أوجه المقارنة	بذور وحيدة الفلقه	بذور ذات فلقتين
مكان اختزان الغذاء
أوجه المقارنة	حزازيات	سراخس
مكان الأبواغ
أوجه المقارنة	المتاع	السداة
الوظيفة

السؤال التاسع: قابل بين كلاً من (اذكر أوجه الشبه بين)

1- شجره النخيل ونبات الذرة .

.....

2-نبته تباع الشمس ونبته الصبار .

.....

3-بذور الفاصوليا وبذور البازلاء.

.....

السؤال العاشر: علل لما يأتي تعليلاً علمياً سليماً (أذكر السبب)

2-تنتمي شجرة الصنوبر الى مجموعة الصنوبريات؟

.....

3-يعتبر الصبار من النباتات الزهرية؟

.....

4-تسمية بعض الزهور بـ "زهرة مكتملة"؟

.....

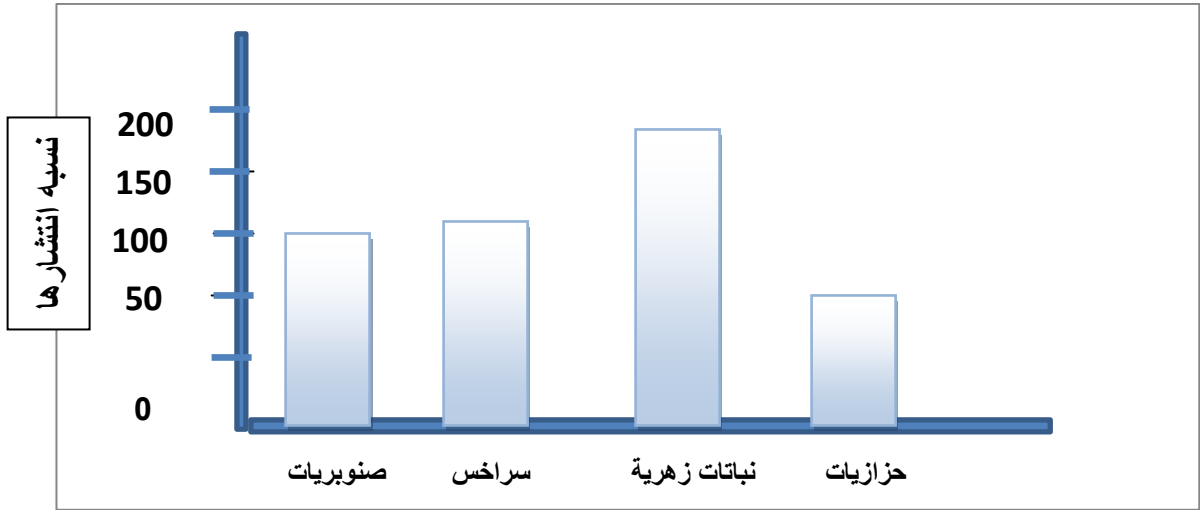
تابع : السؤال العاشر : علل لما يأتي تعليلاً علمياً سليماً (أذكر السبب)

6- جدار المبيض سميك؟

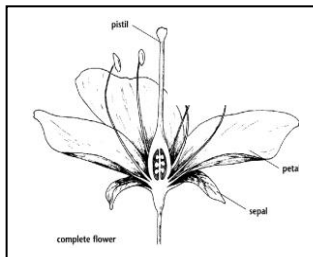
7- تبقى الحية الجلجية جزءاً من جسمها منتصباً .

السؤال الحادي عشر : أجب عن الأسئلة التالية :

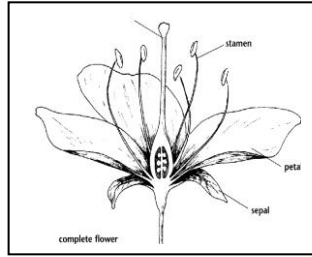
1- أجريت دراسة في احدي الدول لتصنيف النباتات ووجدوا أن أكثر المجموعات انتشاراً هي:



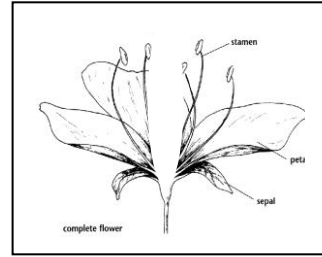
2- أمامك مجموعة من النباتات تم زرعها في أماكن منفصلة، فأَي الأزهار سوف تنتج بذور:



3



2



1

-الزهرة التي سوف تنتج بذور رقم.....

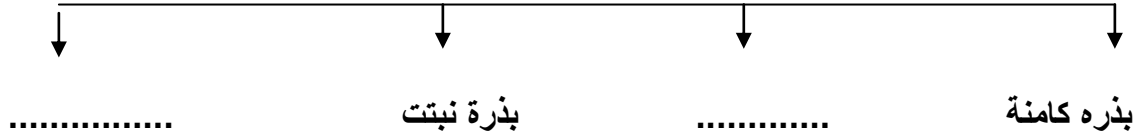
3- ادرس الرسم البياني التالي ثم أجب:

الازهار التي تم تلقيحها



-المدينة التي سيكون فيها إنتاج أعلى للثمار هي المدينة.....
-السبب:

4-أكمل دورة حياة نبتة مزهرة



السؤال الثاني عشر : أجب على المطلوب فيما يلي:

1- من خلال إجراء التجربة التالية وضعت بذور في ثلاثة كؤوس وأضيفت لها التربة ، ادرسها جيداً ثم سجل كل من

-في كوب رقم (1) لم يوضع الماء

-في كوب (2) وضع 50مل من ماء

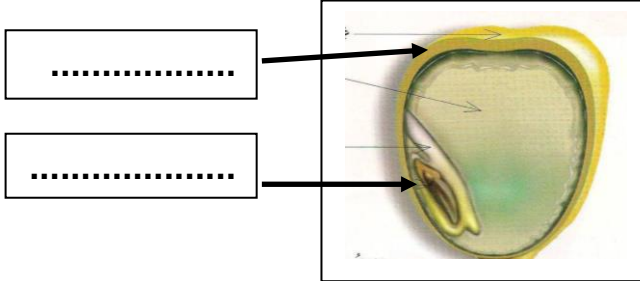
-في كوب (3) وضع 150 مل من الماء

نلاحظ أن البذور في كوب (2) سوف

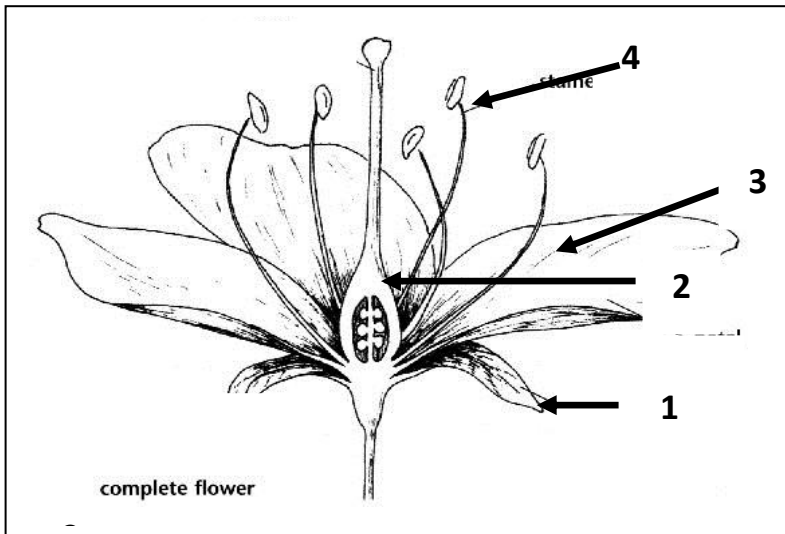
الاستنتاج : تنبت البذور أكثر عندما تتوفرللنبات.

السؤال الثالث عشر: أكمل البيانات على الشكل الموضح أمامك: -

1-البذرة وحيدة الفلقة



2-اكتب البيانات على الرسم:



.....-1

.....-2

.....-3

.....-4