

السؤال الموضوعي :

في البنود (1-2) ظلل (أ) إذا كانت العبارة صحيحة (ب) إذا كانت العبارة غير صحيحة

(أ) (ب)

(1)  $8.8 < 8.69$

(أ) (ب)

(2)  $100 \times 0.6 = 2 \div 120$

في البنود (3-6) لكل بند 3 اختيارات إحداها فقط صحيح ظلل الدائرة الدالة على الاختيار الصحيح

(3) المنوال لمجموعة القيم التالية

هو 36 , 24 , 36 , 25 , 25 , 29 , 24 , 36 , 25

(أ) فقط 36 فقط 25 فقط 36 , 25 (ب) (ج)

(4) المتوسط الحسابي للقيم 4 , 3 , 2 , 8 , 7 , 6

(أ) 5 (ب) 8 (ج) 6

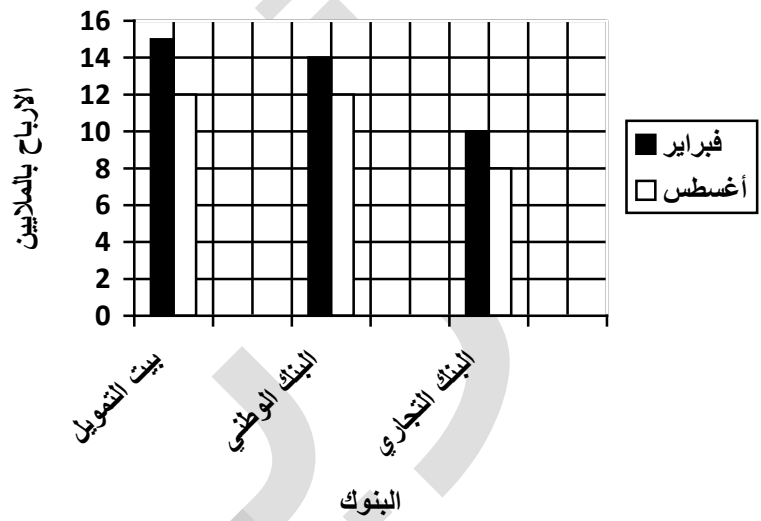
(5) إذا كان  $ع - 9 = 6$  فإن  $ع =$

(أ) 3 (ب) 15 (ج) 6

(6) الوسيط للقيم 10 , 15 , 11 , 14 , 4 , 7 , 6 , 8 , 5 هو

## السؤال المقالى :-

ارباح البنوك خلال شهري يناير وفبراير



(أ) التمثيل البياني السابق يوضح أرباح بعض البنوك خلال شهري يناير وأغسطس بملايين الدينانير . باستخدام الرسم البياني أجب عن الأسئلة التالية:

(1) في أي شهر حققت البنوك اكبر الأرباح؟

(2) بكم تزيد أرباح البنك الوطني عن البنك التجاري خلال شهر فبراير؟

(ب) أوجد ناتج :

$$(1) \quad = 0.05 \div 1.55$$

$$(2) \quad = 60 \div 1500$$

(ج)

(1) أكتب الشكل الموجز للعد (91014477) :

.....  
.....

(2) رتب الأعداد الآتية ترتيبا تصاعديا :

421005 , 120405 , 124005 , 142005

--	--	--	--

السؤال الثاني :-

(أ) قدر ناتج الطرح مستخدماً التقريب :

$$\leftarrow 458.19$$

$$- \leftarrow 378.46 -$$

\_\_\_\_\_

\_\_\_\_\_

(ب) أوجد ناتج :-

$$= 2 \div (7+5) + 12 \bullet$$

$$= 4 + 2 \times 3 - 6 \bullet$$



المركز الإقليمي لتطوير البرمجيات التعليمية



وزارة التربية  
التوجيه الفني العام للمرياضيات

الفترة الأولى الصف السادس النموذج الأول

(ج) أوجد ناتج :-

$$= 1000 \times 0.37 \bullet$$

$$= 10000 \div 1.245 \bullet$$