



السؤال الأول: اختر الإجابة الصحيحة علمياً بوضع إشارة (√) في المربع المقابل لها:

١- أداة تساعد على تكبير الأجسام الصغيرة التي لا يمكن رؤيتها بالعين المجردة يمثلها الشكل:



٢- جميعها فيروسات تصيب الإنسان عدا:

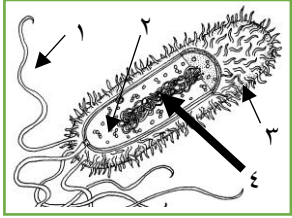
فيروس الجدري

فيروس الإنفلونزا

فيروس التبغ

فيروس الإيدز

٣- في الشكل المقابل للبكتيريا، التركيب الذي يساعدها على الحركة في السوائل يمثلته الرقم:



٤- جميعها أمراض تسببها البكتيريا عدا:

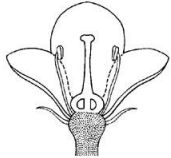
التسمم الغذائي

السل

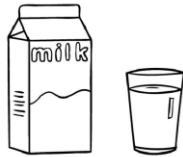
الزكام

حب الشباب

٥- التكاثر الجنسي يقوم به الكائن الحي في الشكل:



٦- المخلوط يمثلته الشكل:



٧- طريقة لفصل و تنقية المواد الكيميائية المختلطة هي :

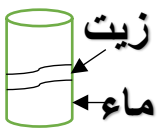
التبلور

التقطير

الترشيح

الكروماتوغرافيا

٨- في الشكل المقابل لنكون مستحلب نحتاج إلى إضافة :



سكر

صابون

كمية ماء أكثر

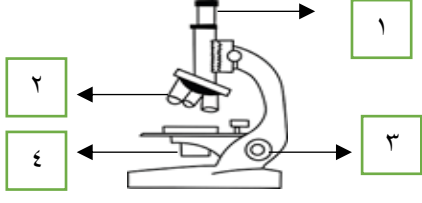
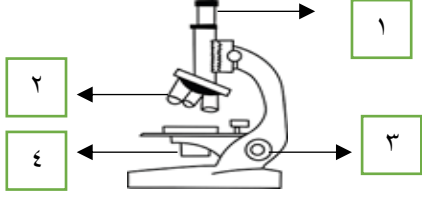


كمية زيت أكثر

السؤال الثاني: أكتب كلمة (صحيحة) أمام العبارات الصحيحة و كلمة (خاطئة) أمام العبارات الغير صحيحة لكل مما يلي:

()	١- للمجهر المركب أكثر من عدسة تعمل على تكبير الشيء الذي يتم فحصه.
()	٢- جميع الخلايا لها عضيات تساعد على البقاء حية .
()	٣- الفيروسات خلايا دقيقة غير حية.
()	٤- تتشابه الخلية البكتيرية مع الخلية الحيوانية في احتوائها على جدار خلوي.
()	٥- تتكاثر الكائنات الحية بهدف الحفاظ على نوعها.
()	٦- السراخس نبات لزهري يتكاثر بواسطة الأبواغ.
()	٧- يمكن فصل الملح عن الماء بالتبريد عن طريق التبلور.
()	٨- للعلامة المائية دور مهم في حماية الأوراق النقدية من التزوير.

السؤال الثالث: اختاري العبارة أو الشكل من المجموعة (ب) و ضعي رقمها أمام ما يناسبها من عبارات المجموعة

(أ) فيما يلي:

الرقم	المجموعة (أ)	المجموعة (ب)
-----	عدسة قريبة من الشيء المراد تكبيره يمثلها الرقم	
-----	عجلة كبيرة تستعمل لرفع و خفض العدسات الشينية يمثلها الرقم	
-----	خلية متخصصة في نقل المعلومات بين أجزاء الجسم يمثلها الرقم	
-----	خلية متخصصة في نقل الأكسجين و مواد أخرى داخل جسم الكائن الحي يمثلها الرقم	
-----	تركيب يميز الفيروسات هو	١ الجدار الخلوي ٢ السيتوبلازم
-----	تركيب يميز البكتيريا هو	٣ السوط ٤ المحفظة

السؤال الرابع: أي مما يلي لا ينتمي للمجموعة مع ذكر السبب:

- ١-

غشاء الخلية

جدار الخلية

السيتوبلازم

المحفظة

لا ينتمي للمجموعة:-----السبب:-----

- ٢-

الزكام

تسوس الأسنان

الإيدز

الانفلونزا

لا ينتمي للمجموعة:-----السبب:-----

- ٣-

تساعد على الهضم

تقتل الحشرات الضارة

صناعة الزيادي

التسمم الغذائي

لا ينتمي للمجموعة:-----السبب:-----

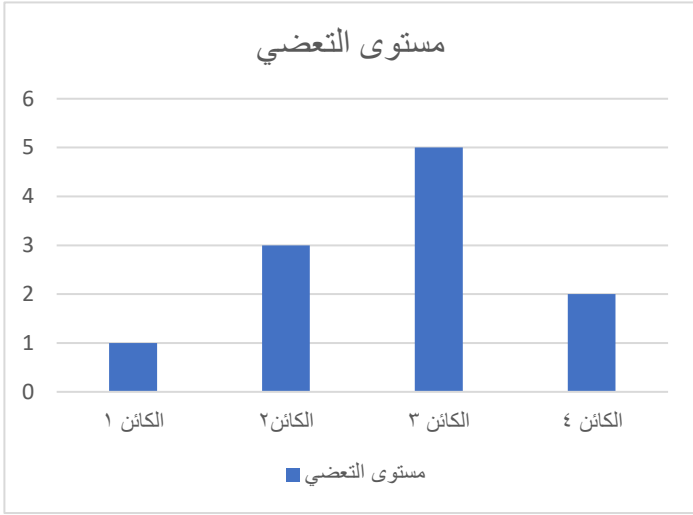
السؤال الخامس: علل لما يأتي تعليلاً علمياً سليماً:

١- تلعب البكتيريا دوراً مهماً في نمو النبات.

٢- المحلات تلعب دوراً كبيراً في المحافظة على بيئة التربة.

٣- اختلاف جودة إنتاج البيض .

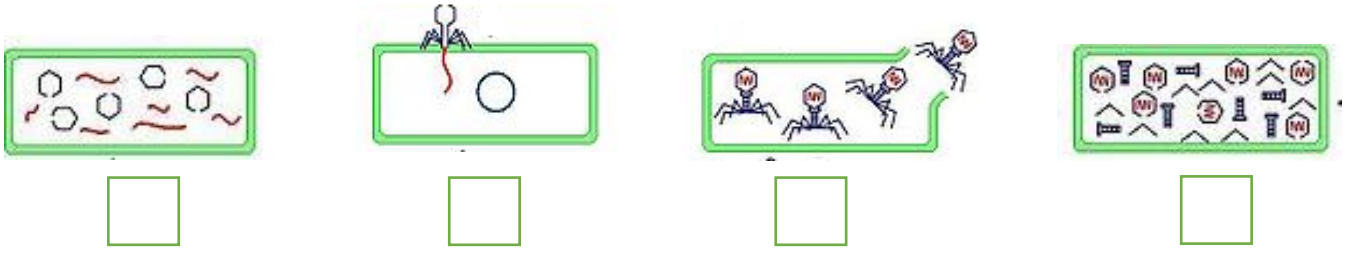
السؤال السادس: أدرس الرسوم البيانية التالية ثم أجب عن المطلوب منك:



- بعد تحليلك لمستويات التعضي في الرسم البياني :

- حيوان الأرنب يمثل الكائن رقم
- الأميبا يمثلها الكائن رقم
- النسيج العضلي يمثل الكائن رقم
- الرئة يمثلها الكائن رقم

السؤال السابع: رتب مراحل تكاثر فيروس ملتهم البكتيريا بوضع رقم المرحلة في المربع أسفل الصورة :

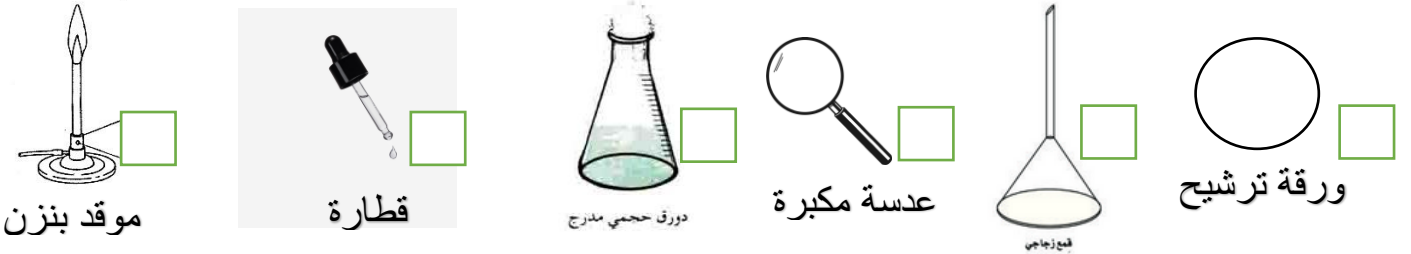


السؤال الثامن: أكمل جدول المقارنة التالي:

ماء البحر	مكونات الدم	وجه المقارنة
		طريقة الفصل المناسبة

السؤال التاسع: اقرئ المشكلة التالية ثم أجب عن المطلوب منك:

أراد محمد فصل مكونات المخروط : (ماء - ملح - رمل - حصى) بحيث يحصل على الأربعة مواد مفصولة عن بعضها البعض، برأيك ما هي الخطوات اللازمة التي يجب أن يتبعها محمد لفصل المخروط . ضع علامة (✓) أسفل الأدوات التي سيحتاجها محمد لفصل المواد عن بعضها ثم سجل خطوات حل المشكلة:



أكمل خطوات الفصل:

- 1- فصل الحصى عن المخروط عن طريق
- 2- فصل الماء المذاب به الملح عن الرمل عن طريق
- 3- فصل الملح عن الماء عن طريق

انتهت أسئلة الاختبار التجريبي



السؤال الأول: اختر الإجابة الصحيحة علمياً بوضع إشارة (√) في المربع المقابل لها:

٩- أداة تساعد على تكبير الأجسام الصغيرة التي لا يمكن رؤيتها بالعين المجردة يمثلها الشكل:



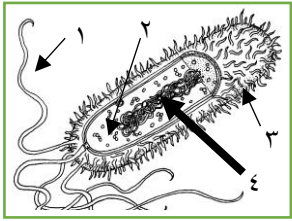
١٠- جميعها فيروسات تصيب الإنسان عدا:

فيروس الجدري

فيروس الإنفلونزا

فيروس التبغ

فيروس الإيدز



١١- في الشكل المقابل للبكتيريا، التركيب الذي يساعدها على الحركة في السوائل يمثلها الرقم:

١٢- جميعها أمراض تسببها البكتيريا عدا:

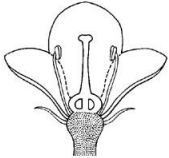
التسمم الغذائي

السل

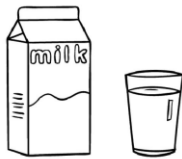
الزكام

حب الشباب

١٣- التكاثر الجنسي يقوم به الكائن الحي في الشكل:



١٤- المخلوط يمثلها الشكل:



١٥- طريقة لفصل و تنقية المواد الكيميائية المختلطة هي :

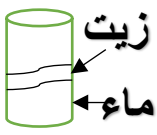
التبلور

التقطير

الترشيح

الكروماتوغرافيا

١٦- في الشكل المقابل لنكون مستحلب نحتاج إلى إضافة :



سكر

صابون

كمية ماء أكثر

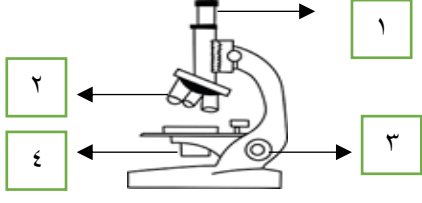


كمية زيت أكثر

السؤال الثاني: أكتب كلمة (صحيحة) أمام العبارات الصحيحة و كلمة (خاطئة) أمام العبارات الغير صحيحة لكل مما يلي:

(√)	١- للمجهر المركب أكثر من عدسة تعمل على تكبير الشيء الذي يتم فحصه.
(√)	٢- جميع الخلايا لها عضيات تساعد على البقاء حية .
(x)	٣- الفيروسات خلايا دقيقة غير حية.
(x)	٤- تتشابه الخلية البكتيرية مع الخلية الحيوانية في احتوائها على جدار خلوي.
(√)	٥- تتكاثر الكائنات الحية بهدف الحفاظ على نوعها.
(√)	٦- السراخس نبات لزهري يتكاثر بواسطة الأبواغ.
(√)	٧- يمكن فصل الملح عن الماء بالتبريد عن طريق التبلور.
(√)	٨- للعلامة المائية دور مهم في حماية الأوراق النقدية من التزوير.

السؤال الثالث: اختاري العبارة أو الشكل من المجموعة (ب) و ضعي رقمها أمام ما يناسبها من عبارات المجموعة

(أ) فيما يلي:

الرقم	المجموعة (أ)	المجموعة (ب)
٢	عدسة قريبة من الشيء المراد تكبيره يمثلها الرقم	
٣	عجلة كبيرة تستعمل لرفع و خفض العدسات الشينية يمثلها الرقم	
٢	خلية متخصصة في نقل المعلومات بين أجزاء الجسم يمثلها الرقم	
٤	خلية متخصصة في نقل الأكسجين و مواد أخرى داخل جسم الكائن الحي يمثلها الرقم	
٤	تركيب يميز الفيروسات هو	١ الجدار الخلوي ٢ السيتوبلازم
٣	تركيب يميز البكتيريا هو	٣ السوط ٤ المحفظة

السؤال الرابع: أي مما يلي لا ينتمي للمجموعة مع ذكر السبب:

- ٤-

المحفظة

السيتوبلازم

جدار الخلية

غشاء الخلية

لا ينتمي للمجموعة: المحفظة السبب: من تراكيب الفيروس بينما البقية من تراكيب الخلية النباتية

- ٥-

الانفلونزا

الإيدز

تسوس الأسنان

الزكام

لا ينتمي للمجموعة: تسوس الأسنان السبب: مرض بكتيري بينما البقية أمراض فيروسية

- ٦-

التسمم الغذائي

صناعة الزيادي

تقتل الحشرات الضارة

تساعد على الهضم

لا ينتمي للمجموعة: التسمم الغذائي السبب: ناتج عن البكتيريا الضارة بينما البقية من البكتيريا النافعة

السؤال الخامس: علل لما يأتي تعليلاً علمياً سليماً:

٤- تلعب البكتيريا دوراً مهماً في نمو النبات.

تساعد على تثبيت النيتروجين الذي يحتاجه النبات في التربة

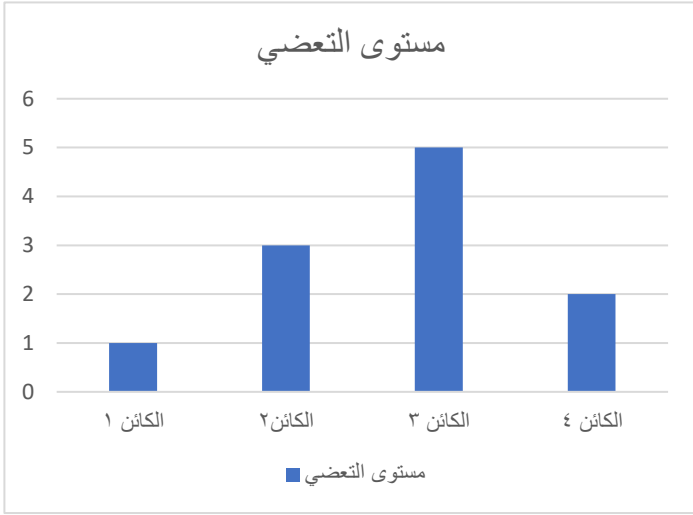
٥- المحلات تلعب دوراً كبيراً في المحافظة على بيئة التربة.

تحلل المواد العضوية و بقايا الكائنات الحية فتساهم في الحفاظ على التربة من التلوث و انتشار الأمراض

٦- اختلاف جودة إنتاج البيض .

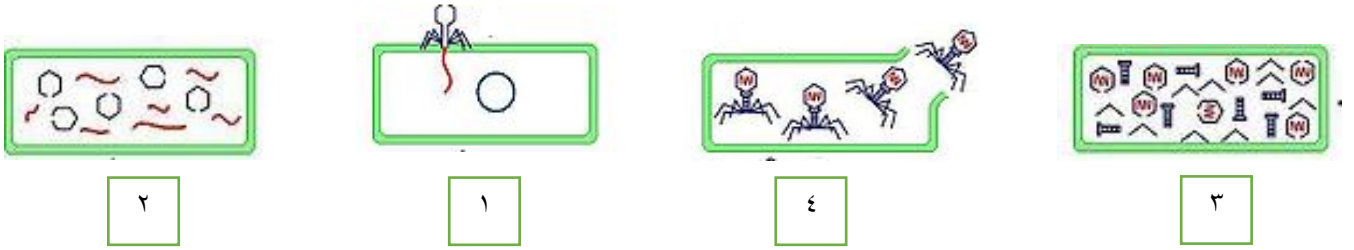
لاختلاف جودة و نوع الغذاء المعطى للدجاج المنتج للبيض

السؤال السادس: أدرس الرسوم البيانية التالية ثم أجب عن المطلوب منك:



- بعد تحليلك لمستويات التعضي في الرسم البياني :
- حيوان الأرنب يمثل الكائن رقم ٣
- الأميبا يمثلها الكائن رقم ١
- النسيج العضلي يمثل الكائن رقم ٤
- الرئة يمثلها الكائن رقم ٢

السؤال السابع: رتب مراحل تكاثر فيروس ملتهم البكتيريا بوضع رقم المرحلة في المربع أسفل الصورة :

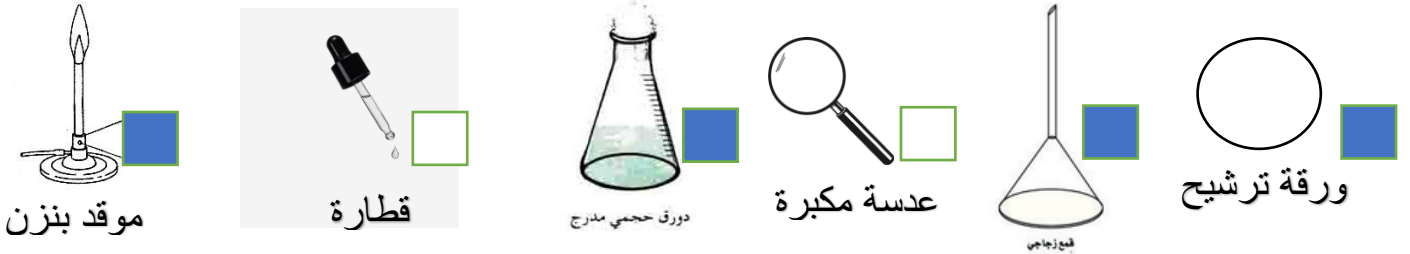


السؤال الثامن: أكمل جدول المقارنة التالي:

ماء البحر	مكونات الدم	وجه المقارنة
التقطير	الاستشراب أو الكروماتوغرافيا	طريقة الفصل المناسبة

السؤال التاسع: اقرئ المشكلة التالية ثم أجب عن المطلوب منك:

أراد محمد فصل مكونات المخروط : (ماء - ملح - رمل - حصى) بحيث يحصل على الأربعة مواد مفصولة عن بعضها البعض، برأيك ما هي الخطوات اللازمة التي يجب أن يتبعها محمد لفصل المخروط . ضع علامة (✓) أسفل الأدوات التي سيحتاجها محمد لفصل المواد عن بعضها ثم سجل خطوات حل المشكلة:



أكمل خطوات الفصل:

- ٤- فصل الحصى عن المخروط عن طريق التقاط الحصى
- ٥- فصل الماء المذاب به الملح عن الرمل عن طريق الترشيح
- ٦- فصل الملح عن الماء عن طريق التبخير ثم التكثيف / التقطير

انتهت أسئلة الاختبار التجريبي