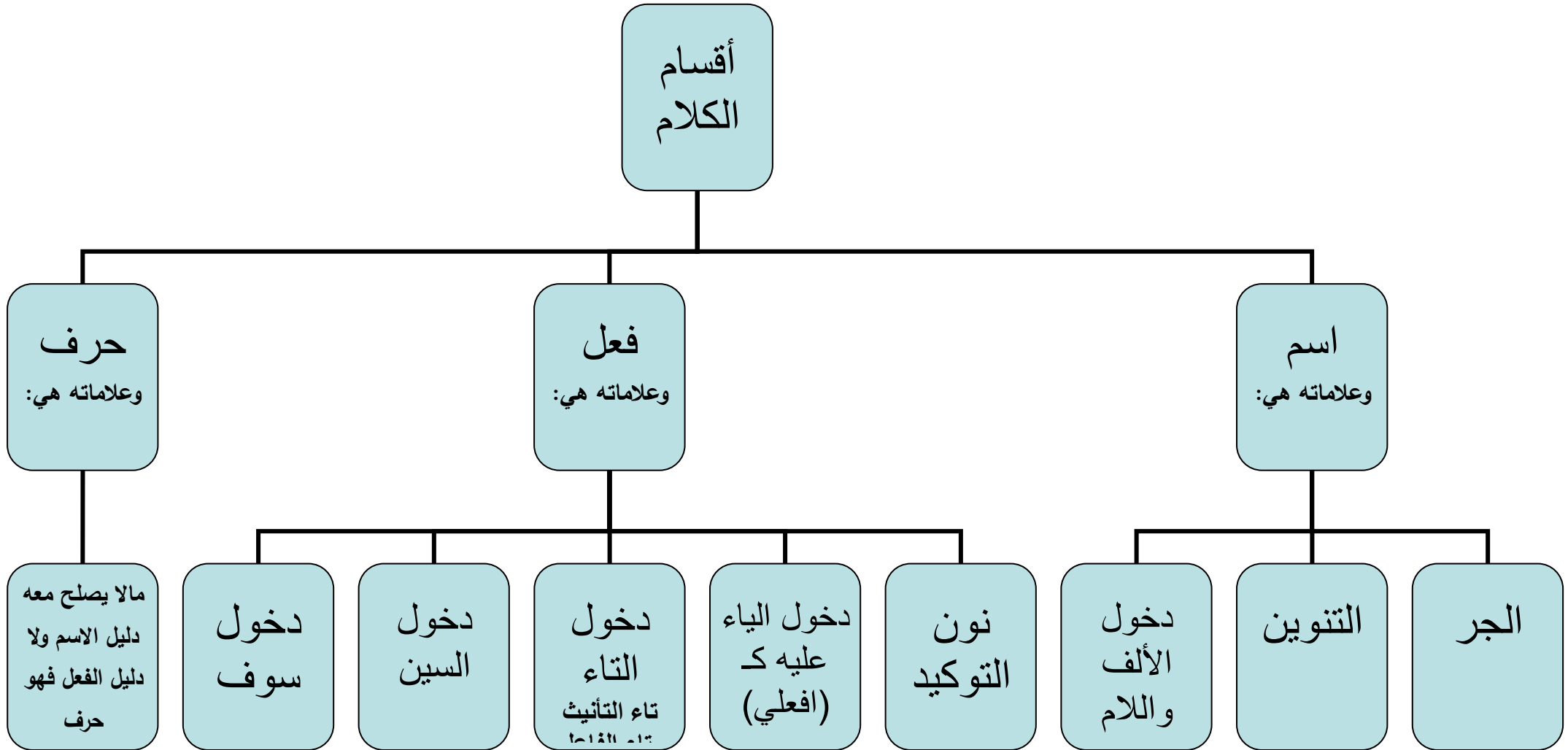


النحو



أنواع الكلام

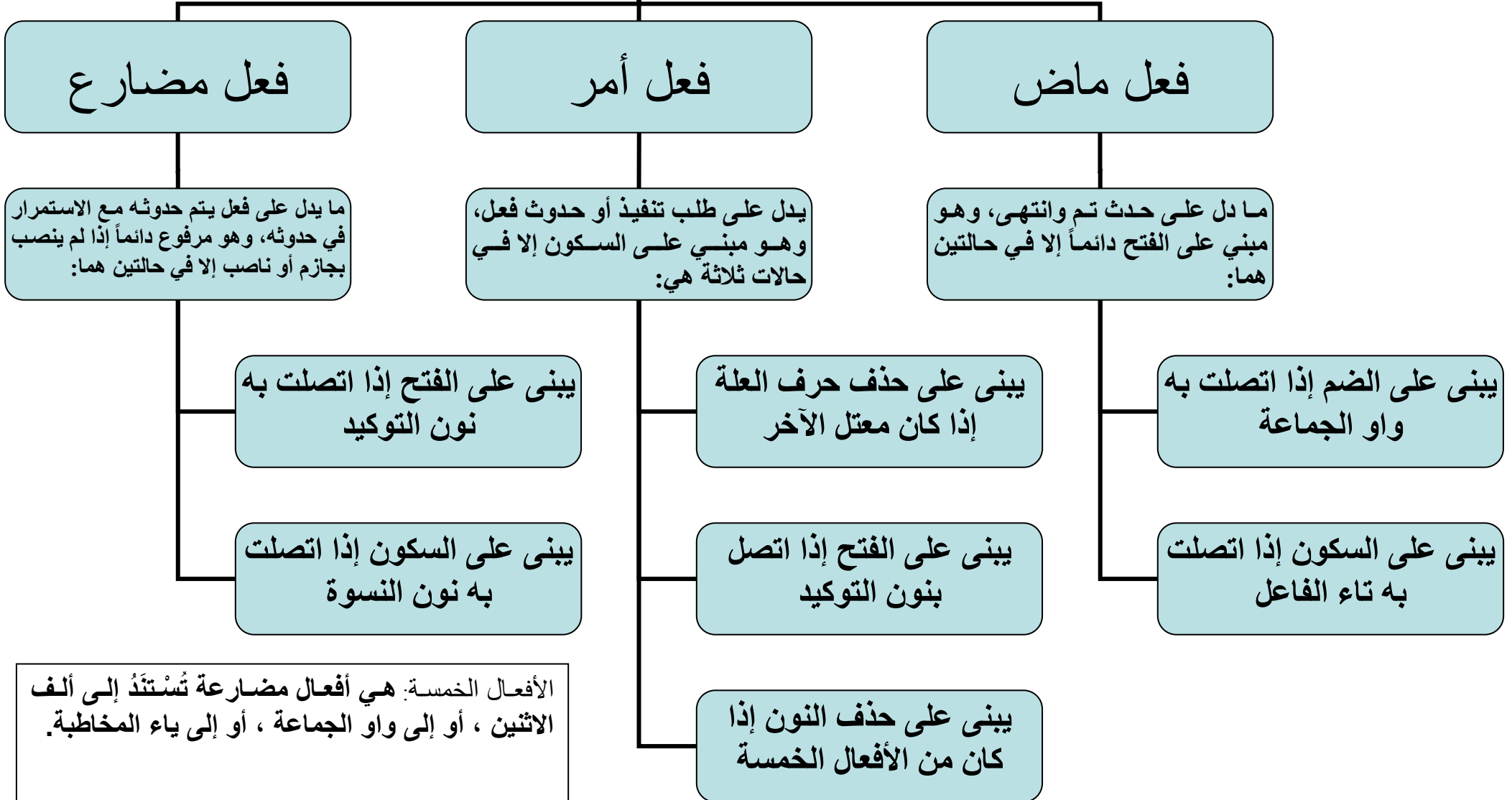
المبني

المبني ما لزم آخره حركة واحدة

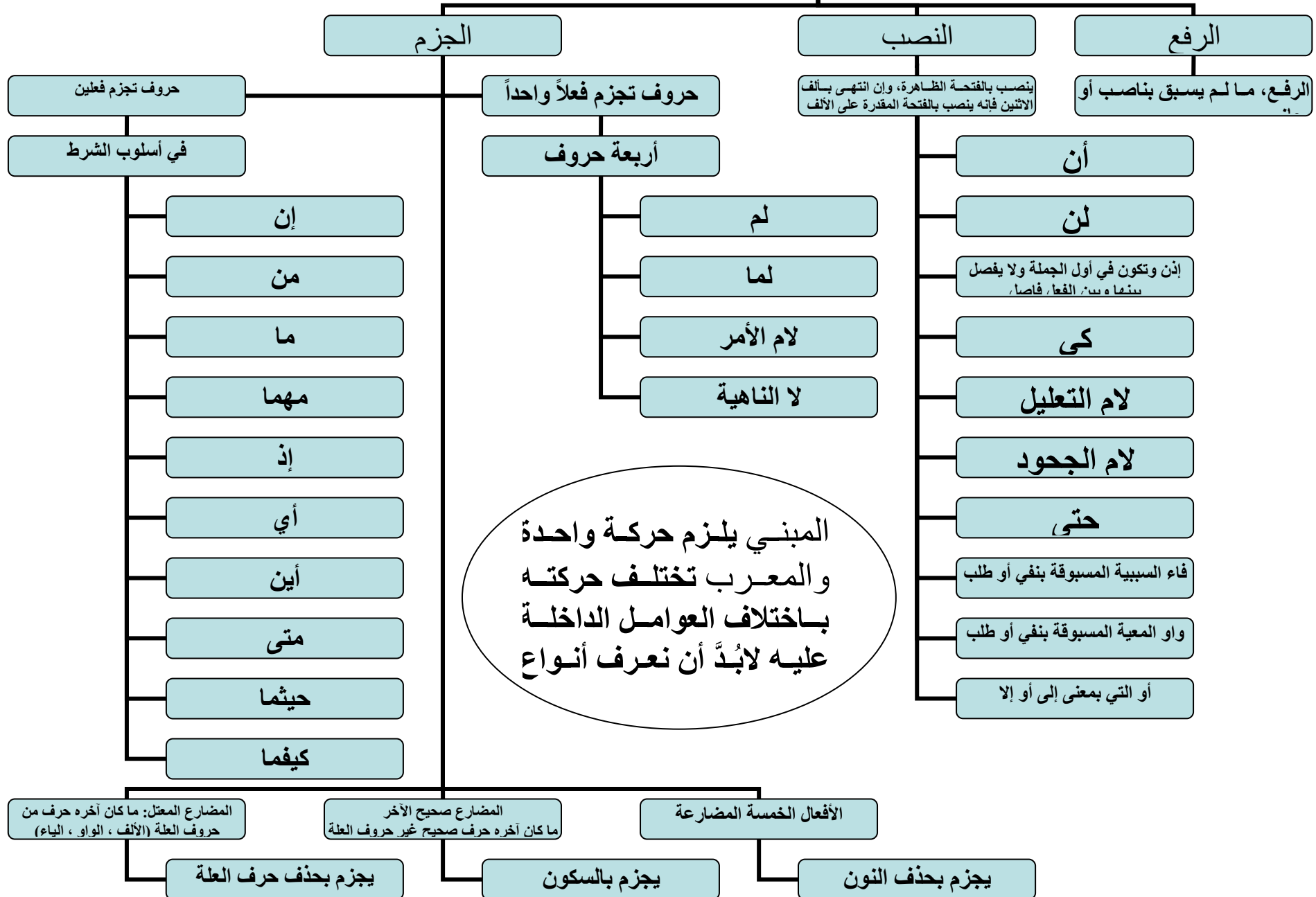
المعرب

المعرب ما تغير آخره لاختلاف العوامل
الداخلة عليه

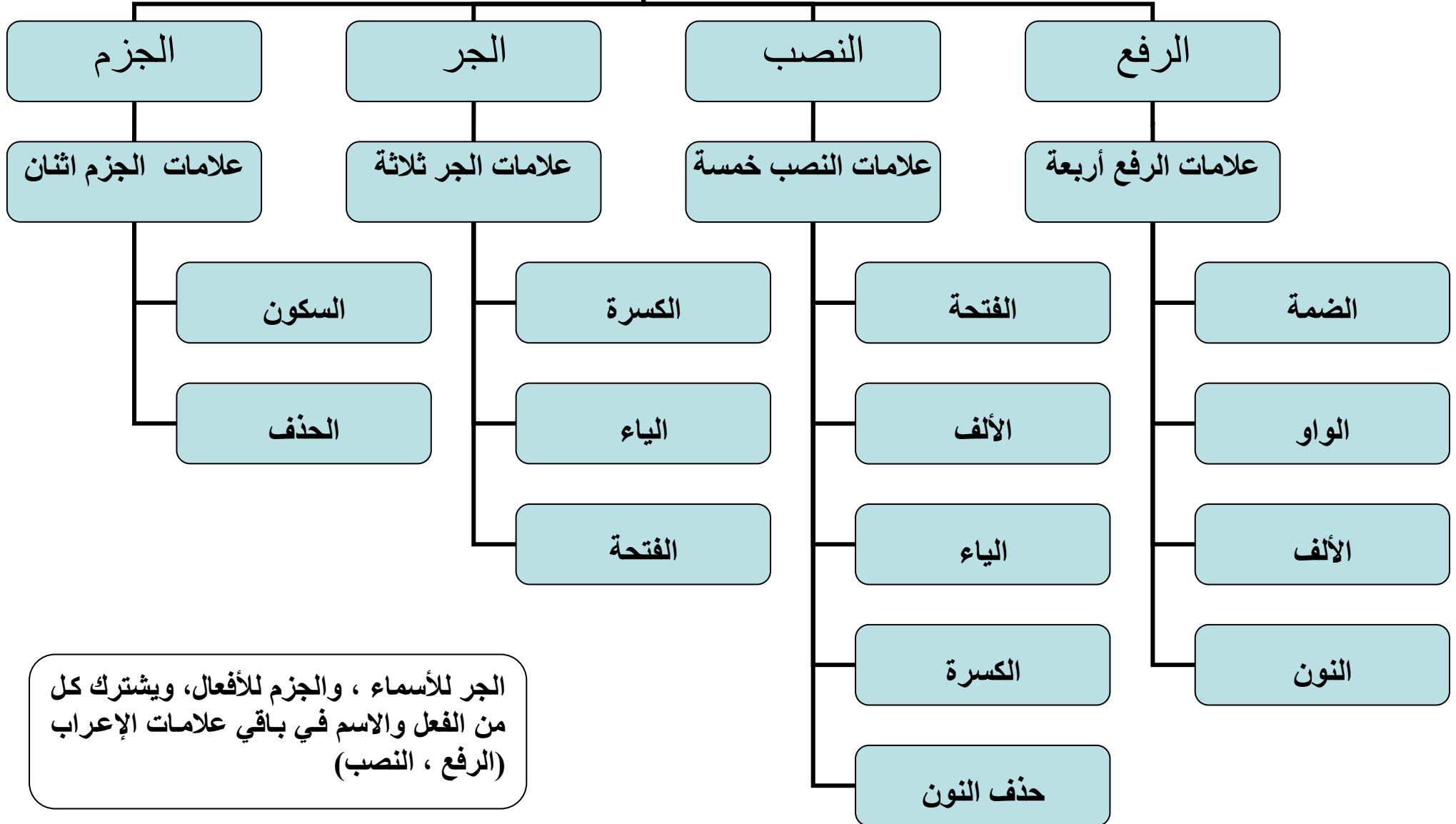
أقسام الفعل

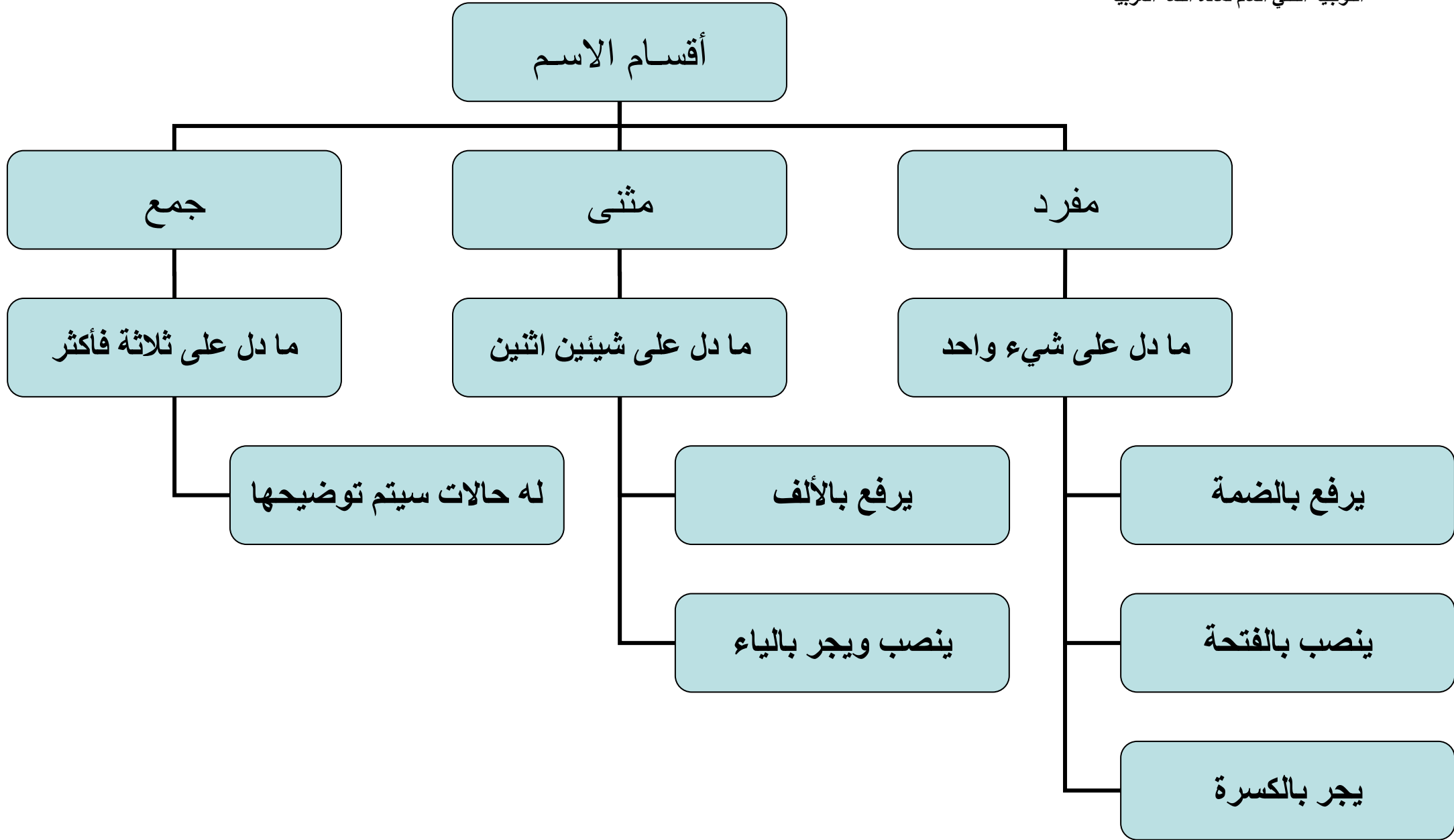


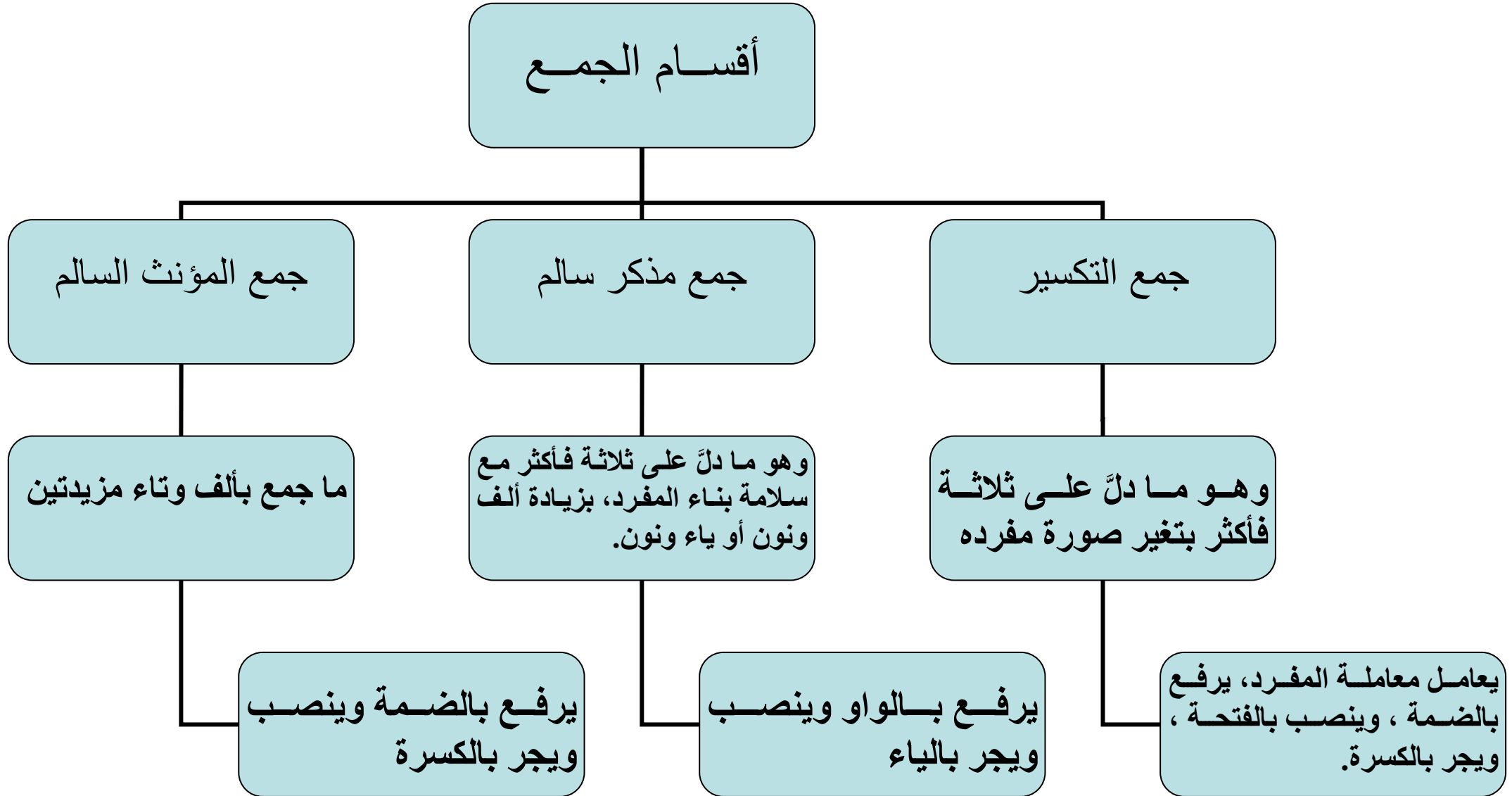
إعراب المضارع



أنواع الإعراب







الأسماء الخمسة

ترفع بالواو وتتصب بالألف
وتجر بالياء

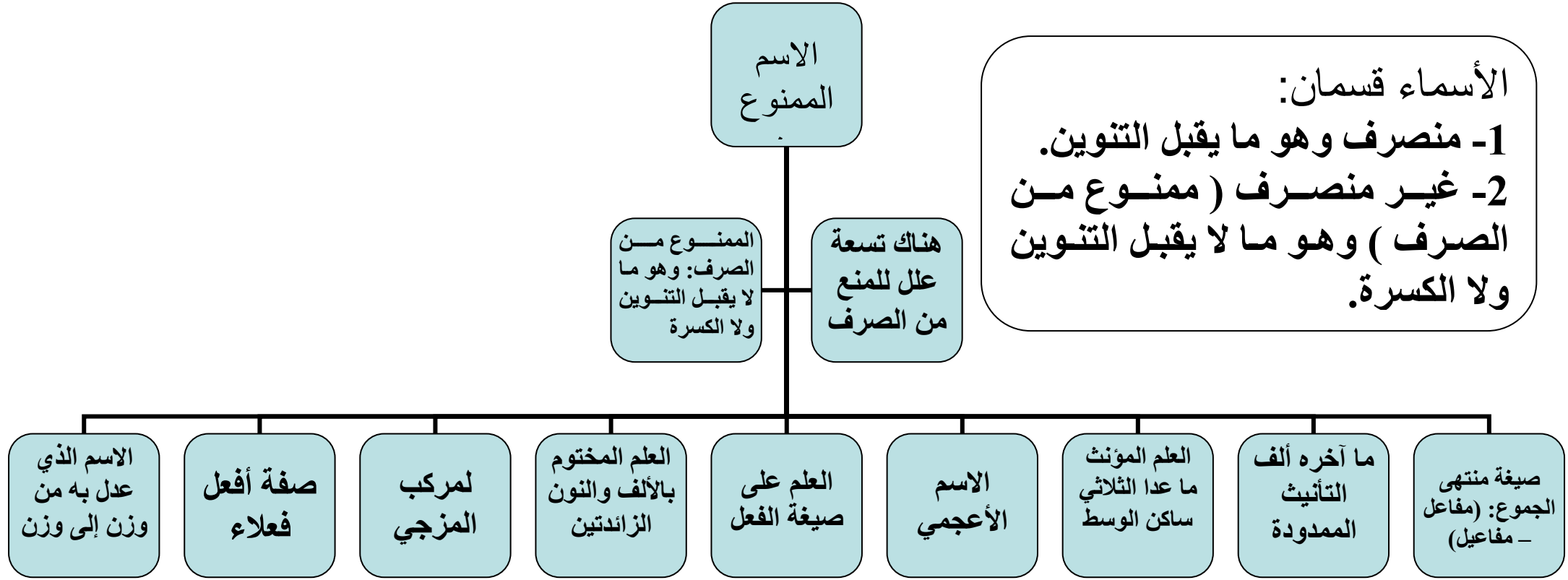
نو

فو

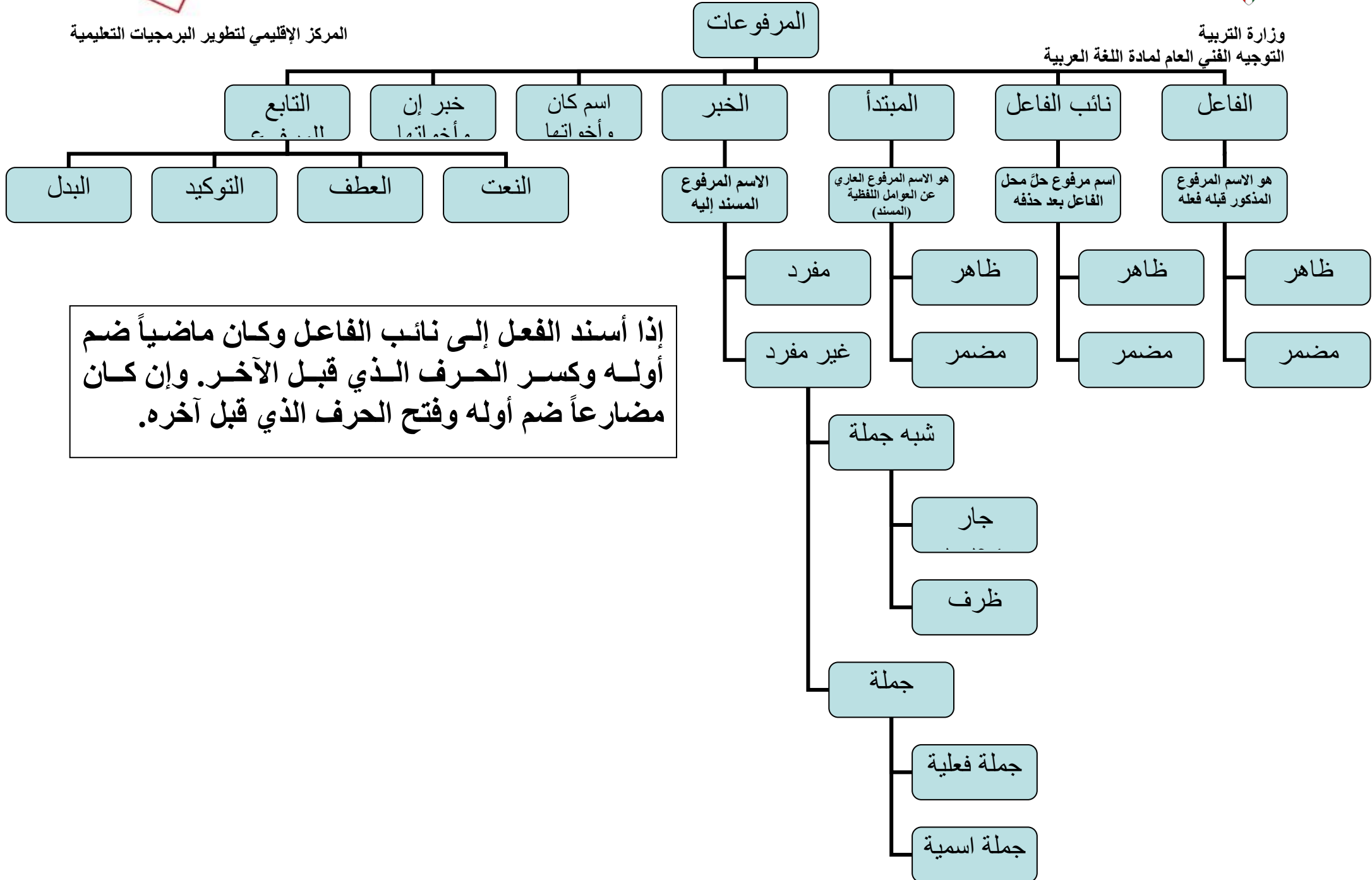
حم

أخ

أب

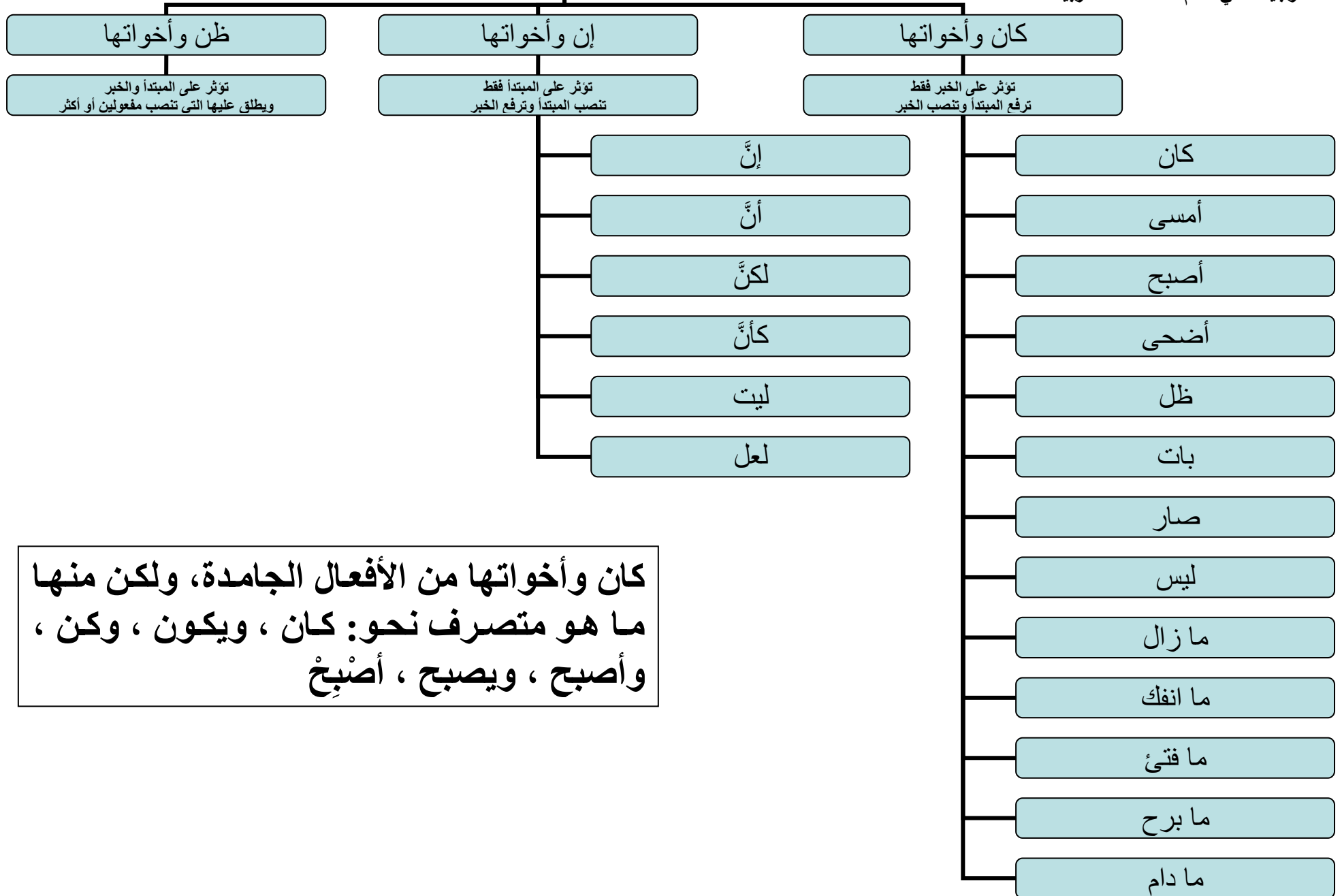


إذا أضيف الممنوع من الصرف أو دخلت
عليه الألف واللام (ال) صرف



إذا أسند الفعل إلى نائب الفاعل وكان ماضياً ضم أوله وكسر الحرف الذي قبل الآخر. وإن كان مضارعاً ضم أوله وفتح الحرف الذي قبل آخره.

العوامل الداخلة على المبتدأ والخبر



كان وأخواتها من الأفعال الجامدة، ولكن منها ما هو متصرف نحو: كان ، ويكون ، وكن ، وأصبح ، ويصبح ، أصبح

التوابع

