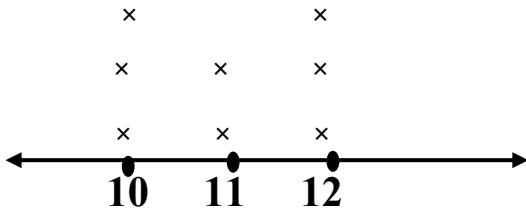


السؤال الأول

أ اوجدي المتوسط الحسابي والمنوال لمجموعة البيانات الموضحة في مخطط النقاط المجموعة :-



المتوسط الحسابي = .....

المنوال = .....

ب 1- رتبي الأعداد الصحيحة التالية ترتيبا تصاعديا :-

25 ، صفر ، -67 ، 18 ، -23

.....

2- أوجدي قيمة :

$$..... = (6 -) + 7$$

3- أكمل الأعداد الثلاثة التي تأتي تاليا في النمط

25 ، 27 ، 28 ، 29 ، 30 ، 32 ، ..... ، .....

ج حل المعادلة التالية (( موضحة خطوات الحل )) :-

$$31 = 7 + س$$

السؤال الثاني

( أ ) 1 باستخدام ترتيب العمليات أوجد الناتج :-

$$= 2(4) - 2 \div 18 + 40$$

.....  
.....  
.....

2

(2) أكمل لي لتحصلي على عبارة صحيحة :

1- القيمة المكانية للرقم 6 في العدد 4 261 875 753 .....

2-  $4^7$  بالصورة البسيطة يساوي .....

3- رمز العدد تسعة تريليونات وعشرون مليون وثلاثون .....

4- ناتج (  $21\ 000 \div 700$  ) هو .....

4

( ب ) كوني مخطط الساق والأوراق للبيانات المسجلة في نتيجة اختبار الرياضيات :

34 ، 28 ، 31 ، 34 ، 37 ، 2 ، 29 ، 25

أوراق	ساق

المدى = .....

القيمة المتطرفة = .....

3

ج) مثلي بالأعمدة البيانات التالية والتي توضح عدد الطالبات المشتركات في نشاط الزراعة بالمدرسة .


عدد الطالبات	الصف
12	السادس
6	السابع
8	الثامن
5	التاسع

6

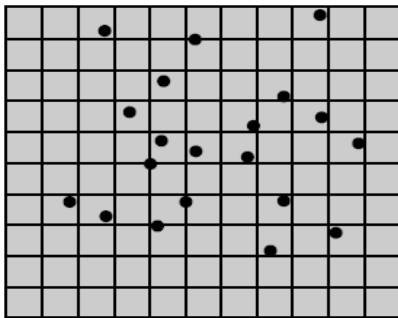
( أولاً ) في البنود (2.1) ظللي (إذا كانت العبارة صحيحة ،

وظللي (بإذا كانت العبارة خاطئة فيما يلي .:

السؤال الموضوعي .:

أ

ب



مخطط الإنتشار المرسوم يمثل نزعة

1

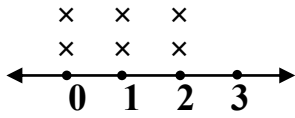
أ

ب

$3^2 < 2^3$

2

(ثانياً) : لكل بند من البنود ( 63 ) أربعة اختيارات واحد فقط منها صحيحة. ظللي الدائرة الدالة علي ذلك .:



3 الوسيط لمجموعة القيم الممثلة بالنقاط المجمعة هو

- 0 (أ) 1 (ب) 2 (ج) 3 (د)

4 أفضل تقدير لنتاج الضرب  $89 \times 5985$  هو :

- 4 000 000 (أ) 450 000 (ب) 540 000 (ج) 600 000 (د)

5 العدد 362 000 مقرباً لأقرب مئات الألوف هو .....

- 360 000 (أ) 400 000 (ب) 300 000 (ج) 350 000 (د)

6 التعبير الجبري الذي يوضح عدد مطروح منه 3 هو

- 3 - ص (أ) 3 - ص (ب) 3 - ص (ج) 3 - ص (د)