

موضوع الدرس: الإسفنجيات

نوع ورقة العمل: جماعية، مرحلية، كتابية، داخل الصف

المهارات: الملاحظة

المستوى المعرفي: فهم، تحليل

وقت التنفيذ: وقت الحصة

س: علل ما يأتي تعليلاً علمياً سليماً

١- تسمى الإسفنجيات بالمتقبات

.....

٢- يبدو الإسفنج شبيهاً جداً بالنبات

.....

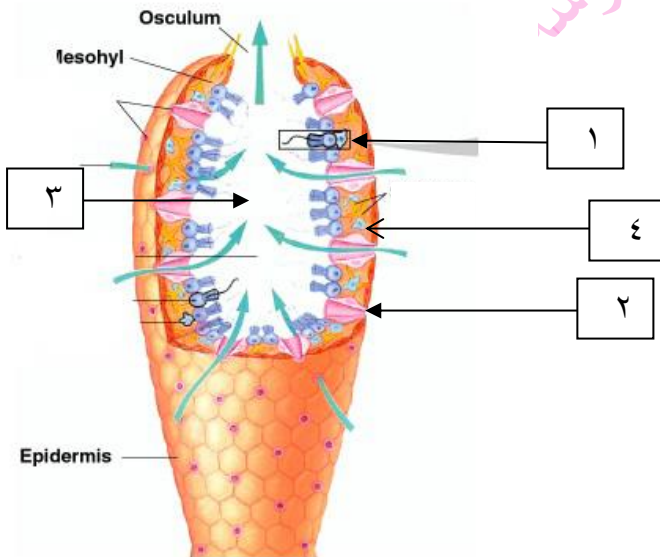
س: من خلال الرسم أجيب عن المطلوب

الخلية (١) تسمى الخلية

وتستخدم هذه الخلايا أسواطها في

١-

٢-



الجزء رقم (٣) هو

الخلية (٢) تسمى خلية

وتشكل الإسفنج، التي يدخل منها تيار الماء حاملاً غاز الأكسجين والمغذيات

الخلية (٤) هي خلية والتي توجد في الطبقة

ووظيفتها هي