



الجودة والارتقاء
نحو التميز في الأداء



قسم العلوم
SCIENCE DEPT



كويت جديدة
NEWKUWAIT

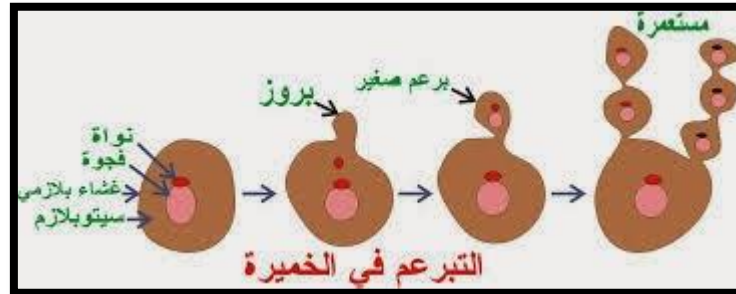
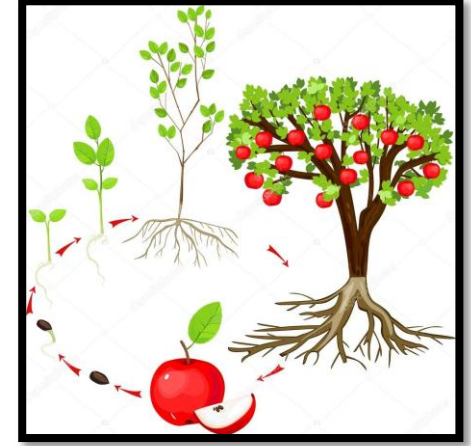
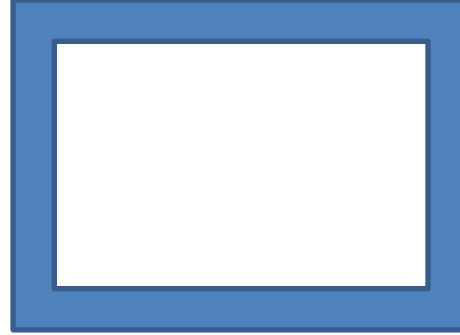


وزارة
الإدارة العامة لمنطقة حولي التعليمية
مدرسة هند المتوسطة للبنات

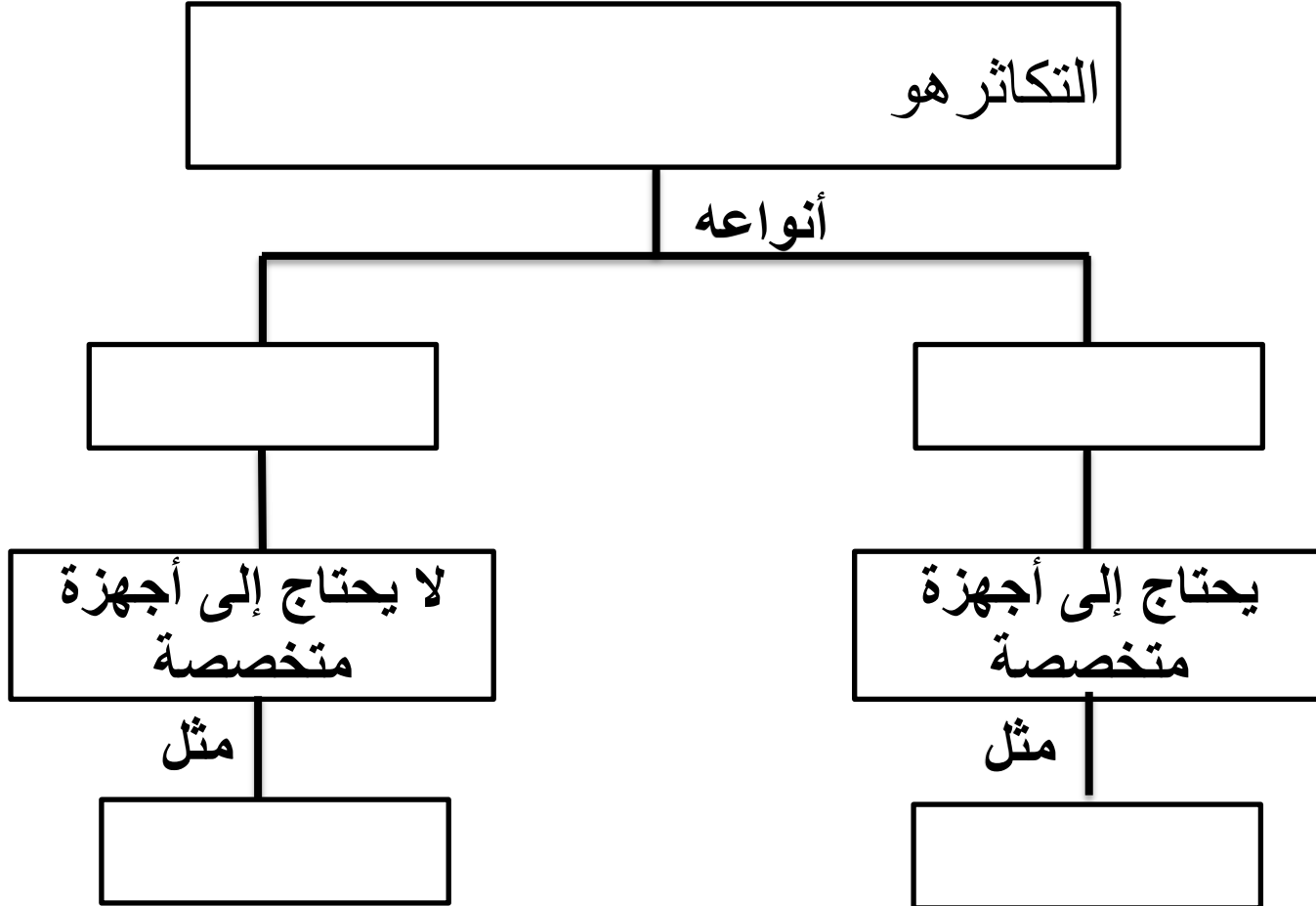
استراتيجيات الوحدة التعليمية الأولى التكاثر في الانسان

اعداد المعلمة أ. نها محمد
رئيسة القسم أ. زهرة بلوشي
الموجه الفني : أ. محمد الشمري
مديرة المدرسة : أ. نوال بوصخر

استراتيجية الربط بالصور



استراتيجية خريطة المفاهيم



استراتيجية المرأة المعكوسة؟

؟ هل نحن نهأهنا أنفسنا الهولاءه

الإجابة

استراتيجية المقابلة

تركيب يعمل
على حماية
الخصيتين

أنابيب تصل بين
الخصية
والقضيب

عضو يتم فيه
انتاج الحيوانات
المنوية

تركيب يتم فيه
نمو ونضج
الحيوانات
المنوية

عضو مسئول عن
نقل الحيوانات
المنوية إلى خارج
الجسم

القناة الناقلة

الخصية

القضيب

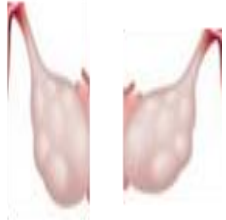
كيس الصفن

البربخ

استراتيجية التصويت

المعلومه	اوافق	لا اوافق
التدخين يؤثر على بوظائف الخصية		
هرمون التستوستيرون هو المسئول عن المظاهر الجنسية الذكرية .		
غذا كوبر تفرز سائلاً لتغذية الحيوانات المنوية		
تختص الخصية بإنتاج الحيوانات المنوية		
غدة البروستاتا تفرز سائل قلوي يعمل على معادلة الوسط في مجرى البول		

استراتيجية المكان المناسب



غدة تنطلق منها
البويضات



الجهاز المتخصص الانثوي
في جسم الانسان



عضو يتم فيه نمو الجنين



قناة تحدث فيها عملية
الاخصاب

استراتيجية من أنا

قناتين عضليتان
كل واجدة منهما
مبطنة بأهداب تبدأ
بفتحة قمعية ذات
زوائد إصبعية تصل
ما بين المبيض والرحم



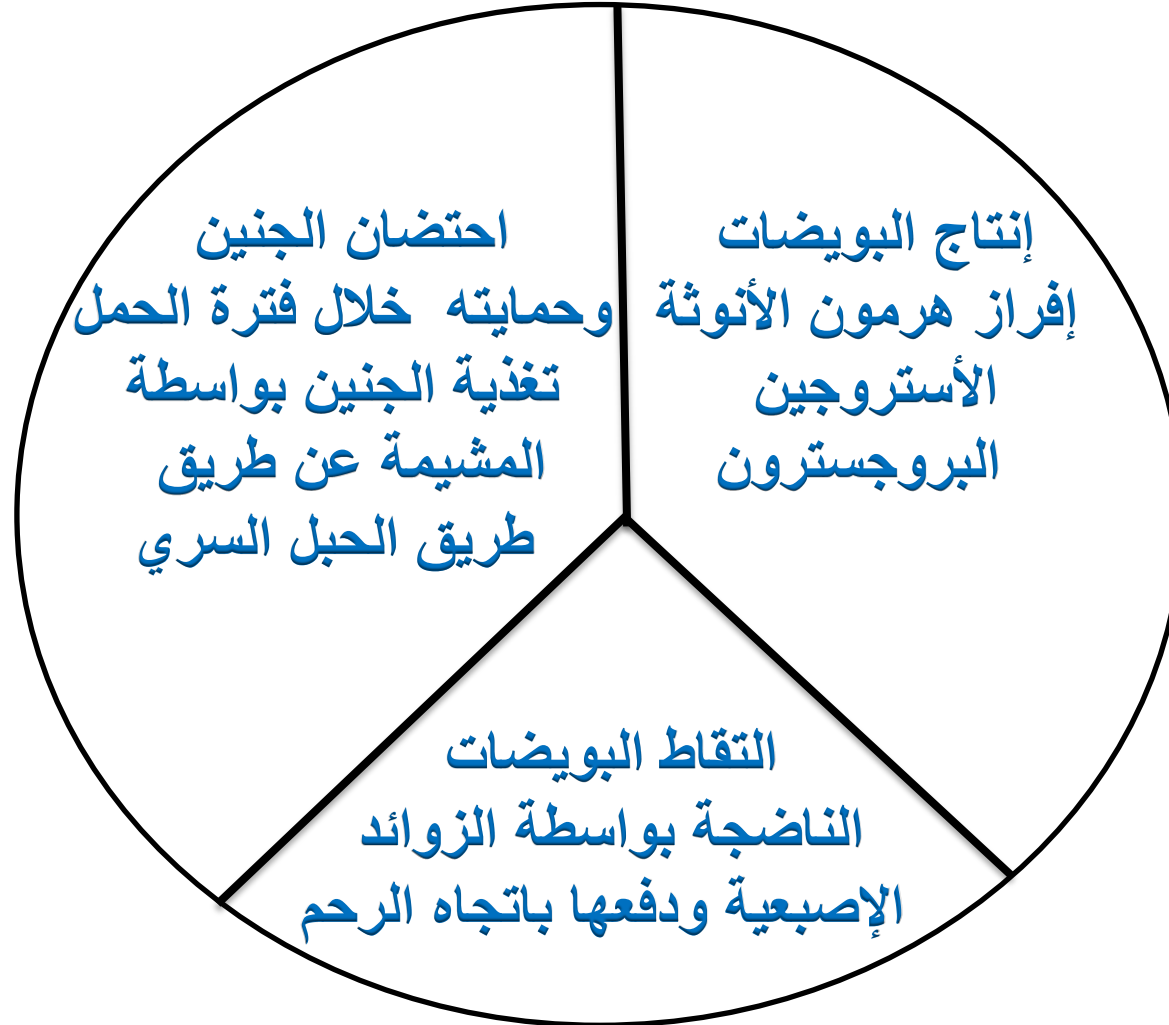
غدتان حجم
الواحدة منهما
بحجم
ثمرة الجوز



عضو عضلي
كمثري الشكل
ذو جدار سميك
يتمدد عند نمو
الجنين



استراتيجية مشبك الغسيل



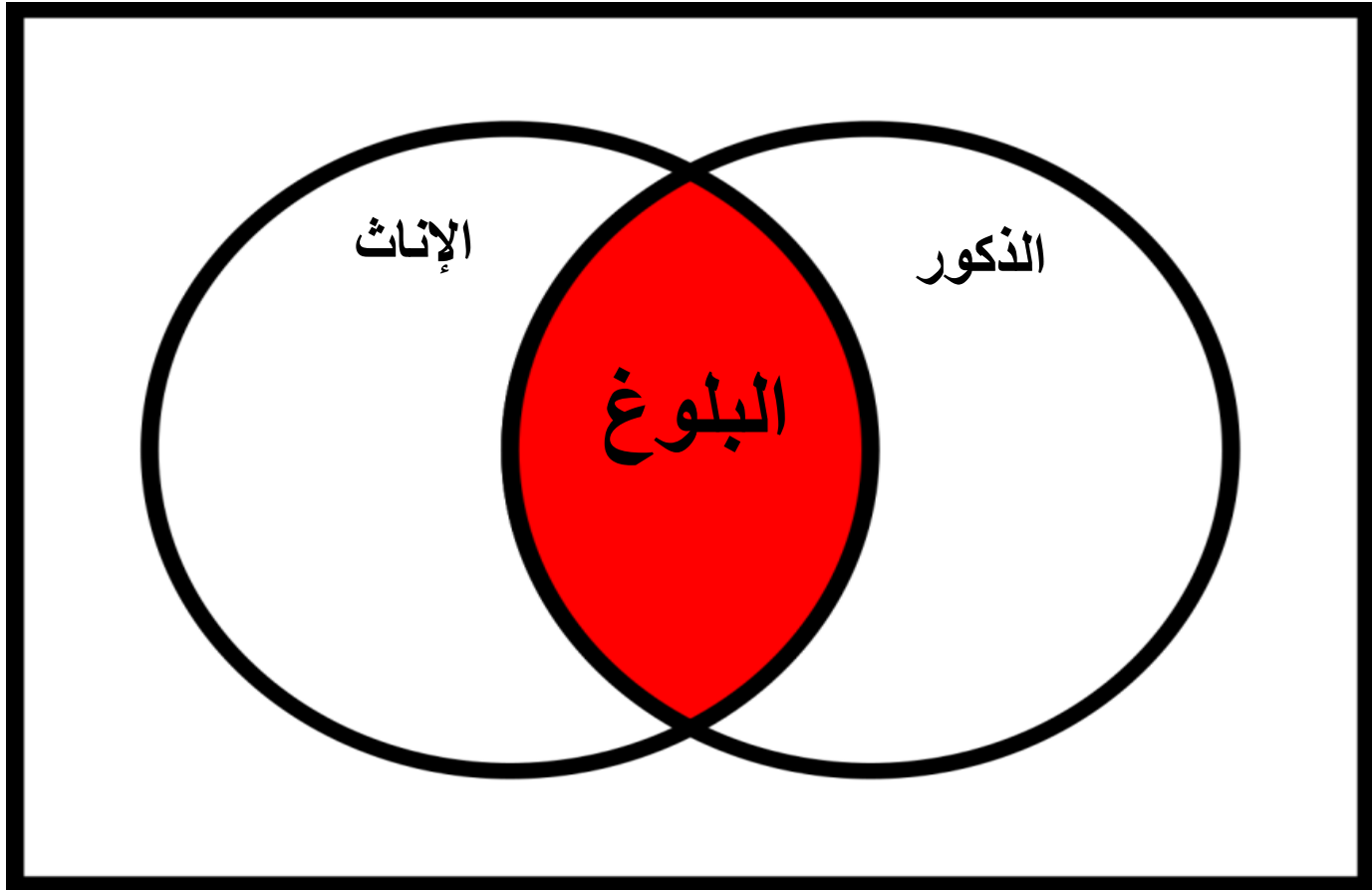
المبيضان

قناتا فالوب

الرحم

استراتيجية مخطط فن

قارني بين علامات البلوغ للذكور والإناث



BINGO

التعلم باللعب



شعر في الإبطن

الصوت الخشن

نزول دم الحيض

اتساع منطقة الحوض

قذف المني

ظهور الشعر في أماكن محددة من
الجسم

نعومة الصوت

ظهور شعر الوجه والشارب ومناطق
أخرى من الجسم

البلوغ من عمر ١١-١٤

البلوغ من عمر ١٣-١٥



رتبي خطوات عملية الاخصاب

الترتيب	الخطوات
	تنتقل البويضة المخصبة (الزيجوت) من قناة فالوب إلى الرحم
	يتحد الحيوان المنوي بالبويضة مكونة زيجوت
	تنسقم البويضة المخصبة عدة انقسامات متتالية إلى عدة خلايا متصلة مكونة جنين
	يتمكن حيوان منوي واحد من اختراق الغشاء البلازمي لخلية البويضة

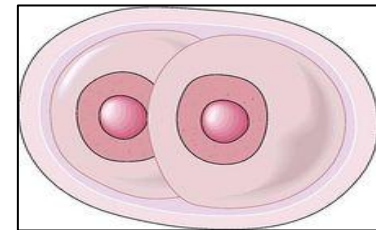
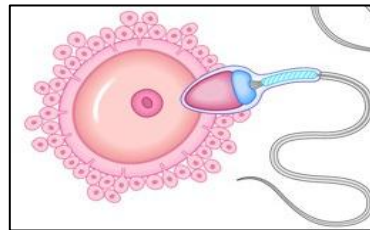
استراتيجية المكان المناسب



يبدأ **الزيجوت** بالانقسام
بعدة انقسامات إلى أن يتكون
الجنين الذي يثبت نفسه في
جدار الرحم

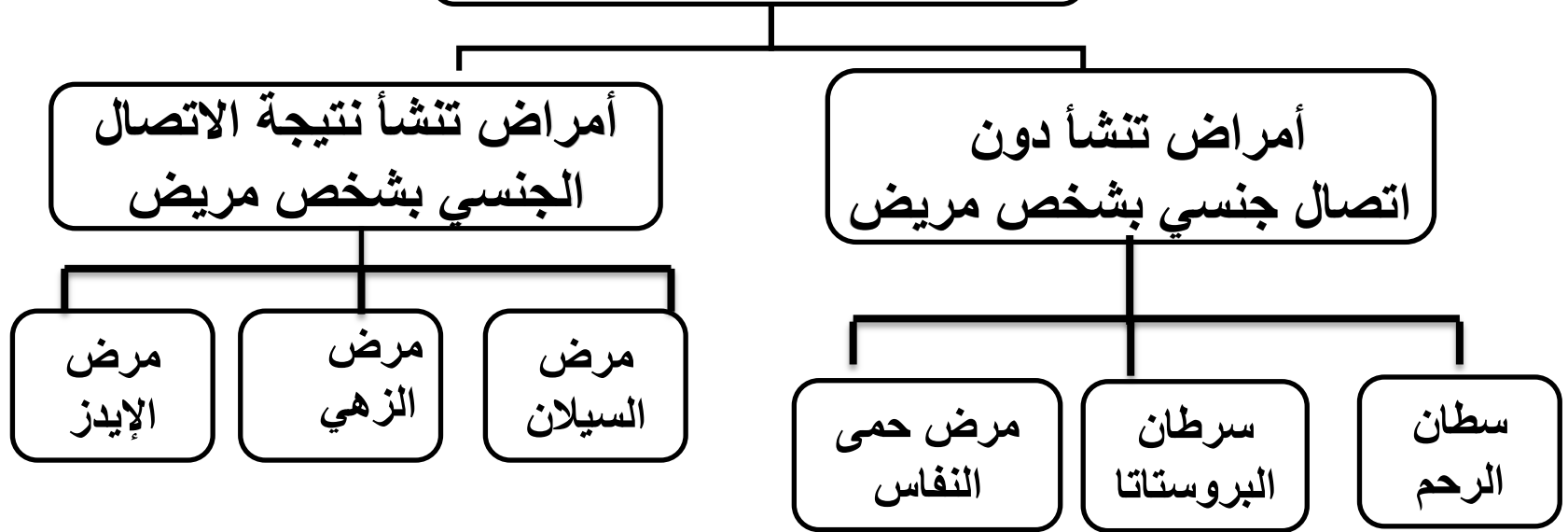
تتكون **بويضة مخصبة**
الزيجوت

اتحاد كل من **الحيوان**
المنوي البويضة



استراتيجية خريطة المفاهيم

أمراض الجهاز التناسلي



استراتيجية خريطة المفاهيم

أمراض الجهاز التناسلي

أمراض تنشأ دون
اتصال جنسي بشخص مريض

العلاج بالأشعة والعلاج
الكيميائي أو الهرموني

علاجه

سطان
الرحم

أسبابه

ينشأ من الغشاء المبطن
للرحم ويعرف باسم
سرطان بطانة الرحم

العلاج الكيميائي و
الهرموني والجراحي
والاشعاعي

علاجه

سرطان
البروستاتا

أسبابه

يحدث عندما تتكون خلايا
غير طبيعية في البوستاتا
وتتضاعف هذه الخلايا

المضادات الحيوية

علاجه

مرض حمى
النفاس

أسبابه

مرض بكتيري كروي
الشكل يمكن تصاب به
الأم حديثة الولادة أو
الجروح لعملية الولادة

استراتيجية خريطة المفاهيم

أمراض الجهاز التناسلي

أمراض تنشأ نتيجة
اتصال جنسي بشخص مريض

