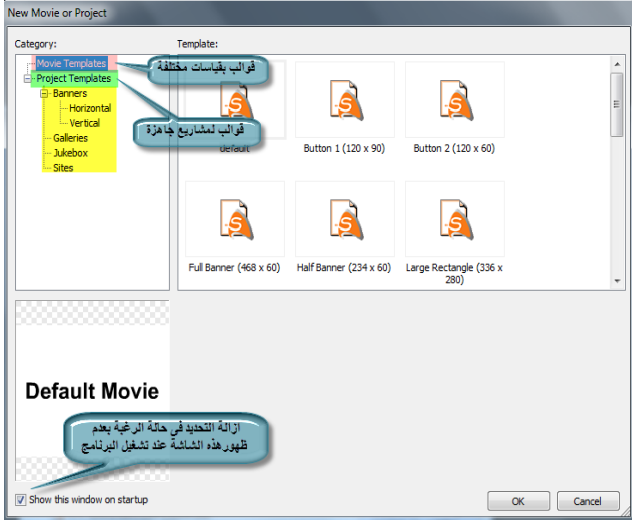


إثرائية (A1)

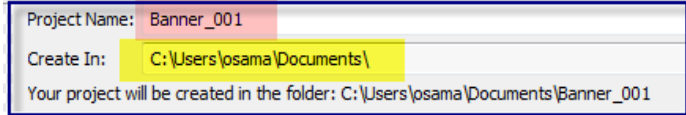
ترفق مع ورقة عمل رقم 2 بالكتاب ص58



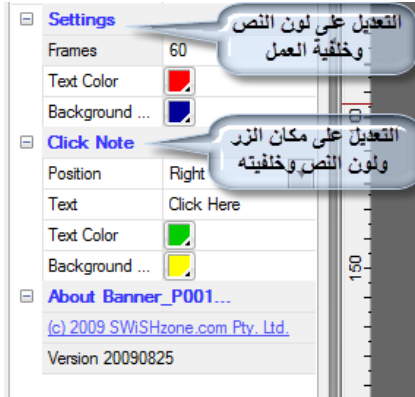
- 1- شغل برنامج SwishMax4.
- 2- لاحظ ظهور الشاشة الافتتاحية للبرنامج.
- 3- استعرض محتويات الشاشة التي امامك من

Project Templates و Movie Templates

- 4- حدد Project Templates ثم Banners
- ثم حدد Banner1 وحدد مكان حفظة واسمه ان اردت ذلك ثم OK.



- 5- لاحظ تحوذك لشاشة تحرير الـ Banners.

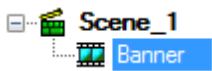


- 6- عدل النص Text الى Welcome To SwishMax4 والألوان ثم اضغط على زر

- 7- يمكن تصدير العمل عن طريق زر Publish.



- 8- وللذهاب للشاشة الرئيسية لبرنامج Swish لتحرير العمل اضغط على زر Allow manual Editing.



- 9- نلاحظ ظهور الشاشة الأساسية للبرنامج وظهور العمل على شكل فيلم فرعي يمكن تحريره بضغط زر الفأرة الأيمن ثم اختيار Object Attributes ثم من صندوق الحوار ازل الاختيار من أمام Conceal child objects

- 10- نلاحظ تحول الفيلم الفرعي الى شجرة تظهر محتوياته التي يمكن تعديلها حسب الرغبة.

- 11- احفظ العمل باسم Ex1.



المركز الإقليمي لتطوير البرمجيات التعليمية

وزارة التربية
التوجيه العام للحاسوب