

وزارة التربية

منطقة العاصمة التعليمية

مدرسة أحمد محمد السقاف

بنك أسئلة العلوم للصف التاسع الجزء الاول

وحدة علوم الحياة

للعام الدراسي

2020 / 2019

الوحدة التعلّمية الأولى

التكاثر في الإنسان

Reproduction in humans

- Human reproductive systems
- The stages of human life
- Diseases of the reproductive organs
- أجهزة التكاثر في الإنسان
- مراحل حياة الإنسان
- أمراض الأجهزة التناسلية

إعداد وتنسيق رئيس قسم العلوم

أ. أحمد عبد العظيم

مدير المدرسة

د. عبدالله العنزي

الموجه الفني

د. يوسف الكندري

اختر الاجابة الصحيحة علميا لكل عبارة من العبارات التالية بوضع علامة (✓) في المربع المقابل لها:

١ - عملية حيوية تقوم من خلالها الكائنات الحية بإنتاج افراد جديدة من النوع نفسه هي:

الانتخاب الطبيعي التطور البيولوجي النمو التكاثر

٢ - تتكاثر الخميرة لا جنسيا عن طريق :

التبرعم الانشطار الثنائي التجدد الجراثيم

٣ - العضو المسؤول عن نقل الحيوانات المنوية الى خارج الجسم يسمى :

القضيب القناة الناقلة البروستات البربخ

٤ - تركيب يتم فيه نمو ونضج الحيوانات المنوية :

الخصية الحويصلة المنوية البربخ غدة كوبر

٥ - عضو يتم فيه انتاج الحيوانات المنوية وهرمون الذكورة :

كيس الصفن غدة البروستات القناة الناقلة الخصية

٦ - أنابيب تصل بين الخصية والقضيب:

القناتان الناقلتان الحالبين البربخ القناة البولية

٧ - تركيب يعمل على حماية الخصيتين :

كيس الصفن غدة البروستات القناة الناقلة الحويصلة المنوية

٨ - تنتج الخصية الهرمون المسؤول عن المظاهر الجنسية الذكرية يسمى :

البروجسترون الاستروجين الادرينالين التستوستيرون

٩ - الغدد التي تقوم بإفراز سائل غني بالمغذيات يسمى السائل المنوي هي :

غدة البروستات الحويصلة المنوية غدة كوبر غدة ملحقة

١٠ - غدة تحيط بالقناة البولية التناسلية وتفرز سائل لتغذية الحيوانات المنوية تسمى :

غدة البروستات الحويصلة المنوية غدة كوبر غدة المبيض

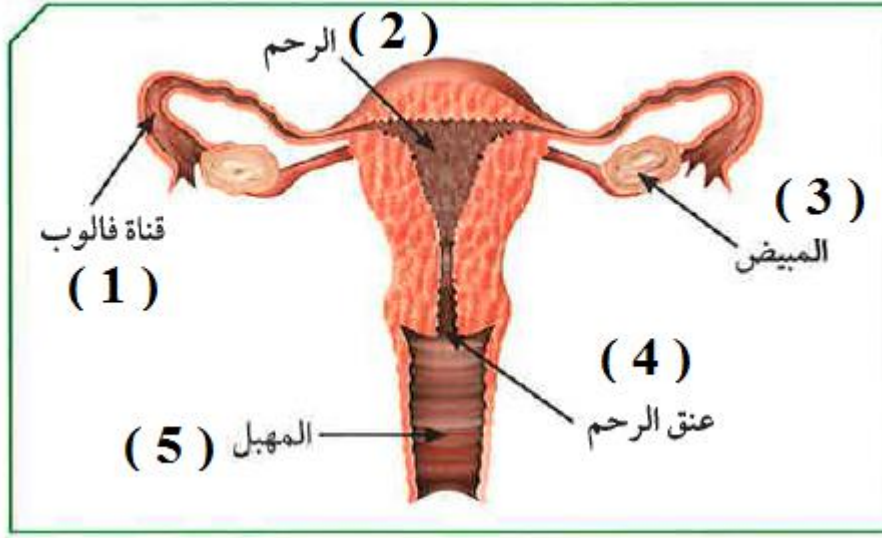
١١ - غدتان تفرزان سائل قلوي يعمل على معادلة الوسط في مجري البول تسميان :

غدة البروستات الحويصلتان المنويتان غدتا كوبر المناسل

١٢ - قبل افرازات غدتا كوبر يكون الوسط في القناة البولية التناسلية :

حمضي قلوي قاعدي متعادل

- ادرس الشكل التالي جيدا ثم اجب عما يلي :



١٣ - غدة تنطلق منها البويضات وتنتج هرمونات الانوثة يمثلها على الشكل الرقم :

- (1) (2) (3) (4)

١٤ - قناة تحدث فيها عملية الاخصاب يمثلها على الشكل الرقم :

- (1) (2) (3) (4) (5)

١٥ - عضو يتم فيه نمو الجنين يمثلها على الشكل رقم :

- (1) (2) (3) (4)

١٦ - الهرمون المسؤول عن المظاهر الجنسية الانثوية يسمى :

- البروجسترون الاستروجين الادرينالين التستوستيرون

١٧ - هرمون تفرزه غدة المبيض ضروري لاستمرار حدوث الحمل يسمى:

- التستوستيرون البروجسترون الاستروجين الادرينالين

١٨ - عند بلوغ الفتاة ينتج المبيض الواحد بويضة واحدة كل :

- (٢٨) يوم تقريبا (١٤) يوم تقريبا (١٧) يوم تقريبا (٨٢) يوم تقريبا

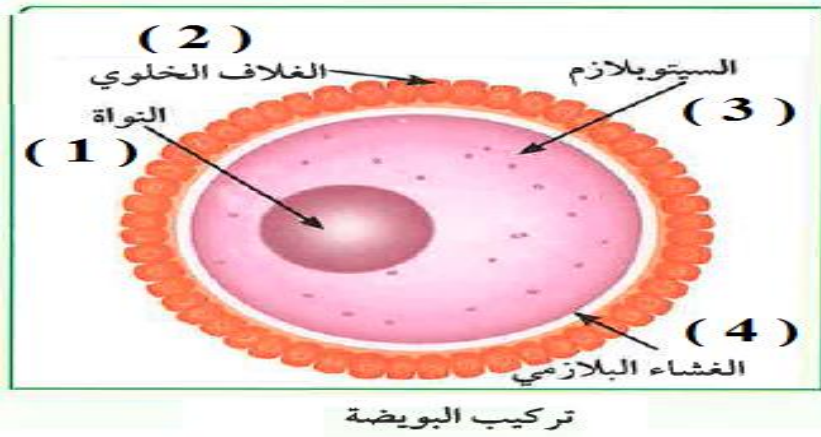
١٩ - عدد الكروموسومات في خلية البيضة يساوي عدد الكروموسومات في خلية الحيوان المنوي يساوي :

- ٣٢ كروموسوم ٤٦ كروموسوم ٢٣ كروموسوم ٦٤ كروموسوم

٢٠ - عدد الكروموسومات في الخلية اللاقحة (الزيجوت) يساوي عدد الكروموسومات في اي خلية جسمية يساوي :

- ٣٢ كروموسوم ٤٦ كروموسوم ٢٣ كروموسوم ٦٤ كروموسوم

– ادرس الشكل التالي جيدا ثم اجب عما يلي :



٢١ – احد مكونات خلية البويضة تحتوي على نصف كمية المادة الوراثية يمثلها على الشكل الرقم :

(1) (2) (3) (4)

٢٢ – احد مكونات خلية البويضة يحميها ويسمح لحيوان منوي واحد فقط ليدخل لتحدث عملية الاخصاب

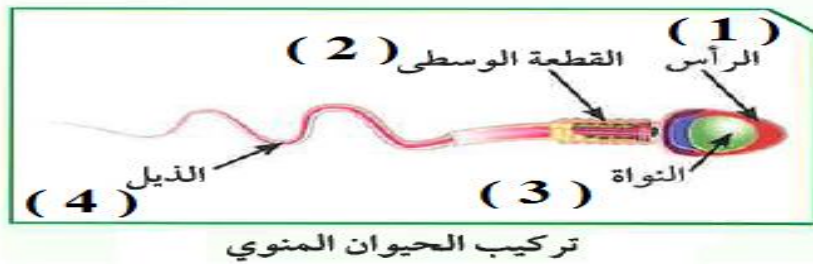
يمثله على الشكل الرقم :

(1) (2) (3) (4)

٢٣ – الغذاء المخزون في البويضة يوجد في الجزء رقم :

(1) (2) (3) (4)

– ادرس الشكل التالي جيدا ثم اجب عما يلي :



٢٤ – احد مكونات خلية الحيوان المنوي تحتوي على نصف كمية المادة الوراثية يمثلها على الشكل الرقم :

(1) (2) (3) (4)

٢٥ – احد مكونات خلية الحيوان المنوي يحتوي على الميتوكوندريا لتوليد الطاقة اللازمة لحركة الحيوان

المنوي يمثلها على الشكل الرقم :

(1) (2) (3) (4)

- ادرس الشكل التالي جيدا ثم اجب عما يلي :



٢٦ - احد مكونات خلية الحيوان المنوي مسؤول عن حركة الحيوان المنوي للوصول الى البويضة
يمثله على الشكل الرقم :

(1) (2) (3) (4)

٢٧ - احد مكونات خلية الحيوان المنوي مسؤول عن إفراز إنزيمات لتفكيك الغلاف الخلوي المتماسك
للبيضة يمثله على الرسم الرقم :

(1) (2) (3) (4)

٢٨ - مرض حمى النفاس تصاب به الام حديثة الولادة بسبب الاصابة ب....

البكتيريا الفيروسات الفطريات الطلائعيات

٢٩ - يمكن علاج سرطان بطانة الرحم بجميع الطرق التالية عدا :

بالجراحة بالعلاج الكيميائي بالمضادات الحيوية بالأشعة

٣٠ - جميع الامراض التالية تسببها البكتيريا عدا :

السيلان الزهري حمى النفاس الإيدز

٣١ - مرض مهدد للحياة تسببه بكتيريا حلزونية الشكل ينشأ من الاتصال الجنسي مع مصابين بالمرض هو:

السيلان الزهري حمى النفاس الإيدز

٣٢ - مرض تصاب به الام حديثة الولادة وتسببه بكتيريا كروية الشكل :

السيلان الزهري حمى النفاس الإيدز

٣٣ - مرض بكتيري ينشأ من الاتصال الجنسي وينتشر عبر الجلد او الاغشية المخاطية ويمكن ان ينتقل من الام الى جنينها

السيلان الزهري حمى النفاس الإيدز

٣٣ - مرض يسبب احتباس البول وعدم القدرة على التبول بشكل سليم هو :

سرطان الرحم سرطان البروستات الزهري حمى النفاس

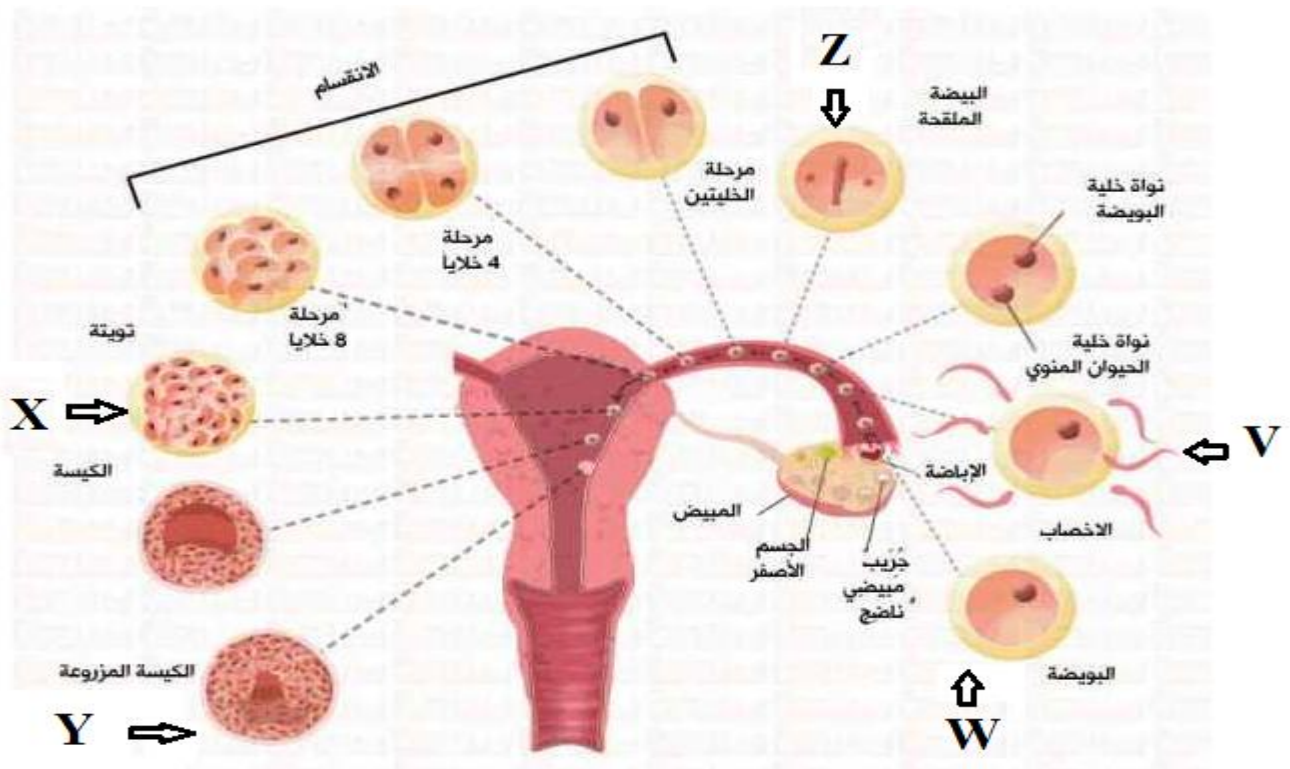
أكتب كلمة (صحيحة) للعبارة الصحيحة وكلمة (خطأ) للعبارة غير الصحيحة لكل مما يلي :

- ١ - الفترة بين الاخصاب والولادة تسمى فترة الحمل . (.....)
- ٢ - يتغذى الجنين من أمه أثناء فترة الحمل بواسطة المشيمة والحبل السري . (.....)
- ٣ - من مظاهر البلوغ عند الفتاة حدوث الدورة الشهرية (الطمث) . (.....)
- ٤ - من مظاهر البلوغ عند الفتى ظهور الشعر في مناطق محددة من الجسم . (.....)
- ٥ - تحدث الدورة الشهرية عند حدوث تلقيح للبويضة . (.....)
- ٦ - إذا لم يحدث تلقيح للبويضة تذبذب بطانة الرحم وتتحلل او عيتها الدموية ويخرج دم الحيض . (.....)
- ٧ - حجم خلية البويضة أصغر من حجم خلية الحيوان المنوي . (.....)
- ٨ - تحمل نواة البويضة ونواة الحيوان المنوي نصف كمية المادة الوراثية. (.....)
- ٩ - عدد الكروموسومات في خلية البويضة المخصبة (الزيجوت) يساوي (23) كروموسوم . (.....)
- ١٠ - تتكون خلية البويضة من نواة وسيتوبلازم وغشاء بلازمي و غلاف خلوي . (.....)
- ١١ - يتكون الحيوان المنوي من رأس بها نواة وقطعة متوسطة وذيل . (.....)
- ١٢ - يمكن لأكثر من حيوان منوي اختراق البويضة في عملية الاخصاب . (.....)
- ١٣ - تتحرك البويضة المخصبة لتصل الى الرحم بواسطة حركة الاهداب في قناة فالوب. (.....)
- ١٤ - يمكن أن يكون التلقيح الصناعي طريقة مناسبة لعلاج العقم أو تأخر الحمل . (.....)
- ١٥ - تتركز الميتوكوندريا في ذيل الحيوان المنوي ليتحرك أسرع . (.....)
- ١٦ - يستخدم السونار للكشف عن الجنين ومتابعة مراحل نموه . (.....)
- ١٧ - تنتقل البويضة المخصبة من قناة فالوب الى الرحم ليكتمل نموها . (.....)
- ١٨ - من الامراض المنقولة جنسيا مرض سرطان الرحم. (.....)
- ١٩ - من الامراض الغير منقولة جنسيا مرض السيلان . (.....)
- ٢٠ - يمكن علاج سرطان الرحم بالجراحة والأشعة أو بالعلاج الهرموني . (.....)
- ٢١ - الاخصاب هو عملية اتحاد الحيوان المنوي مع البويضة . (.....)

في الجدول التالي اختر العبارة او الشكل من المجموعة (ب) واكتب رقمها أمام ما يناسبها من عبارات المجموعة (أ) :

الرقم	المجموعة (أ)	الرقم	المجموعة (ب)
(.....)	عضو يتم فيه انتاج الحيوانات المنوية وهرمون الذكورة	(١)	المبيضين
(.....)	عضو يتم فيه انتاج البويضات وهرمونات الانوثة	(٢)	الخصيتين
(.....)	تركيب يتم فيه نمو ونضج الحيوانات المنوية	(٣)	الرحم
(.....)	عضو يتم فيه انتاج الحيوانات المنوية	(١)	الخصية
(.....)	انابيب تصل بين الخصية والقضيب	(٢)	الحويصلة المنوية
(.....)	قناتين تصلان بين المبيض والرحم	(٣)	البربخ
(.....)	قناتا فالوب	(١)	قناتا فالوب
(.....)	قناتين تصلان بين المبيض والرحم	(٢)	الحالبيين
(.....)	القناتان الناقلتان	(٣)	القناتان الناقلتان
(.....)	غدة تفرز سائل غني بالمغذيات يسمى السائل المنوي	(١)	غدة البروستات
(.....)	غدة تفرز سائل يعمل على معادلة الوسط في مجرى البول	(٢)	الحويصلتان المنويتان
(.....)	غدة تفرز سائل لتغذية الحيوانات المنوية والذي يساعد على حيويتها	(٣)	غدتا كوبر
(.....)	الهرمون المسؤول عن المظاهر الجنسية الانثوية	(١)	البروجسترون
(.....)	الهرمون المسؤول عن استمرار حدوث الحمل	(٢)	التستوستيرون
(.....)	الهرمون المسؤول عن المظاهر الجنسية الذكورية	(٣)	الاستروجين
(.....)	من مظاهر البلوغ عند الفتى	(١)	حدوث الدورة الشهرية
(.....)	من مظاهر البلوغ عند الفتاة	(٢)	خشونة الصوت
(.....)		(٣)	النشاط الزائد
(.....)	مرض بكتيري تسببه بكتيريا كروية الشكل	(١)	حمى النفاس
(.....)	مرض بكتيري تسببه بكتيريا حلزونية الشكل	(٢)	الزهرى
(.....)		(٣)	الايدز

الشكل المقابل يعبر عن مراحل عملية الاخصاب في أنثى الانسان ، يتساوي عدد الكروموسومات في كل من :



أولاً :

W,V

W,Z

V,X

V,Y

ثانياً : اكمل الجدول التالي

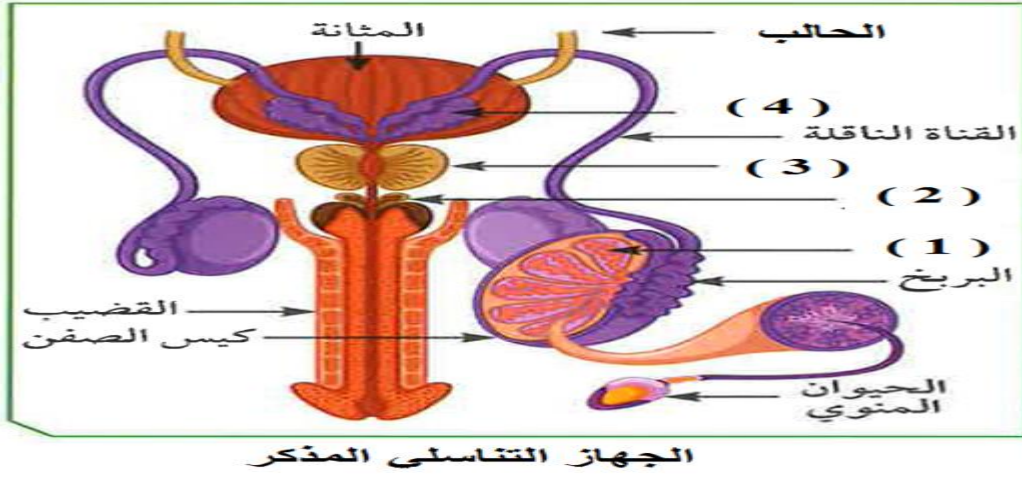
عدد الكروموسومات	الحرف المقابل للشكل
	W
	V
	Z
	X
	Y

الاستنتاج

١ - عدد الكروموسومات في الشكل = عدد الكروموسومات في الشكل = كروموسوم

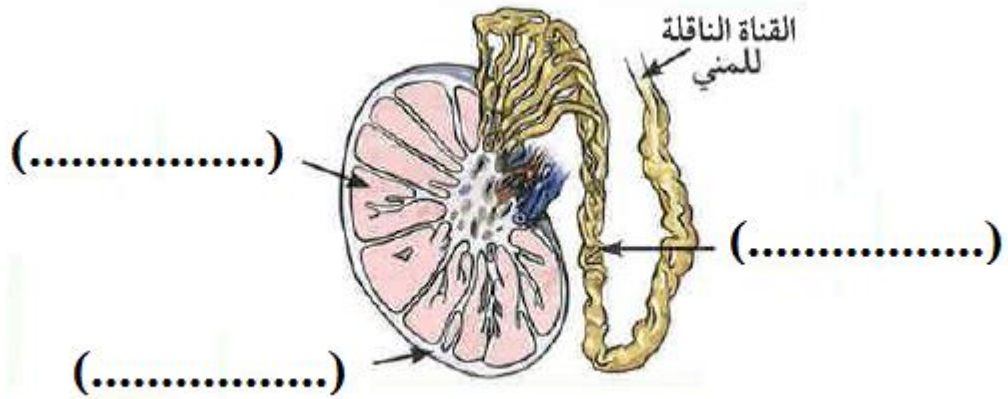
٢ - عدد الكروموسومات في الشكل و..... و..... = كروموسوم

– ادرس الشكل التالي جيدا ثم اجب عما يلي :

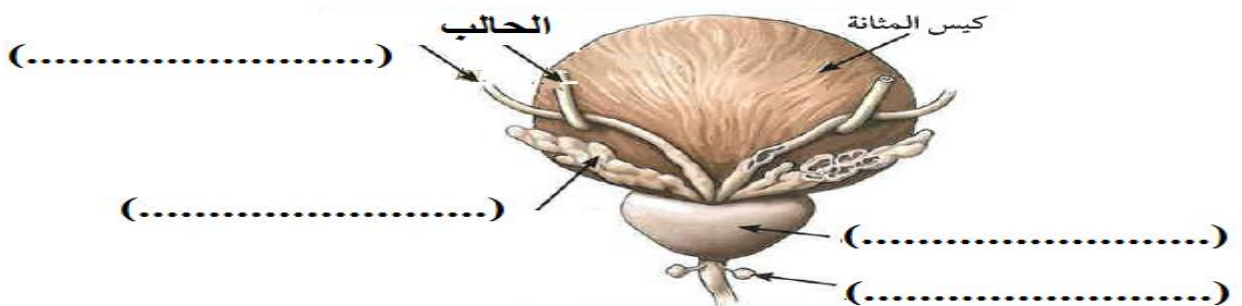


- ١ – الجزء الذي وظيفته انتاج الحيوانات المنوية يمثله على الرسم الرقم ويسمى
- ٢ – غدة تفرز سائل لتغذية الحيوانات المنوية والذي يساعد على حيويتها يمثلها الرقم..... وتسمى
- ٣ – غدة تفرز سائل يعمل على معادلة الوسط في مجرى البول يمثلها الرقم..... وتسمى
- ٤ – غدة تفرز سائل غني بالمغذيات يسمى السائل المنوي يمثلها الرقم..... وتسمى

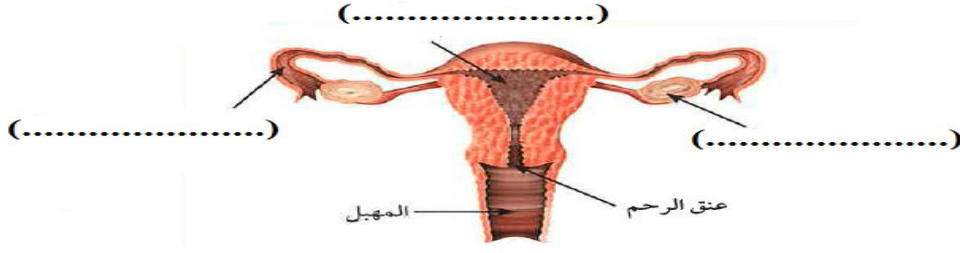
– ادرس الشكل التالي جيدا ثم اكتب بين القوسين البيانات المطلوبة على الرسم :



– ادرس الشكل التالي جيدا ثم اكتب بين القوسين البيانات المطلوبة على الرسم :



– ادرس الشكل التالي جيدا ثم اكتب بين القوسين البيانات المطلوبة على الرسم :



علل لكل مما يلي تعليلا علميا دقيقا (اذكر السبب)

١ - التكاثر عملية هامة وضرورية للكائنات الحية

٢ – خلية الخميرة الجديدة الناتجة من التكاثر تطابق الخلية الام وراثيا.

٣ – ا لطفل المولود يحمل الصفات الوراثية للأبوين .

٤ - تحفظ خصيتا الذكر في الانسان داخل كيس الصفن خارج الجسم

٥ – الغدد التناسلية عند الذكر لها دور هام بالنسبة للحيوان المنوي

٦ – غدنا كوبر لهما دور هام يساعد الحيوان المنوي على الانتقال الامن للوصول للبويضة

٧ – القطعة الوسطى (العنق) جزء هام في تركيب الحيوان المنوي

٨ – توجد أنزيمات في رؤوس الحيوانات المنوية

٩ – مرض الايدز يجعل الجسم عرضه للإصابة بأمراض مختلفة .

ماذا يحدث في الحالات التالية؟

١ - إذا لم تلتقح البيضة؟

.....

٢ - إذا لم تفرز الخصية هرمون التستوستيرون؟

.....

٣ - إذا لم يفرز المبيض هرمون الاستروجين؟

.....

٤ - إذا لم يفرز المبيض هرمون البروجسترون بعد حدوث الحمل؟

.....

٥ - إذا لم يوجد أهداب في قناة فالوب؟

.....

إذا لم يعالج مرض الزهري وأهمل علاجه؟

.....

أي مما يلي لا ينتمي للمجموعة مع ذكر السبب

١ - القناة الناقلة - قناة فالوب - الرحم - المبيض

الذي لا ينتمي للمجموعة هو

..... السبب

٢ - البربخ - المبيض - غدة البروستات - غدة كوبر

الذي لا ينتمي للمجموعة هو

..... السبب

٣ - حمى النفاس - الزهري - السيلان - الايدز

الذي لا ينتمي للمجموعة هو

..... السبب

انتهت الاسئلة