

امتحان نهاية الفترة الدراسية الأولى للصف (التاسع) العام الدراسي 2015 / 2016 م

السؤال الأول: (10 درجات)

(أ) اختر الإجابة الصحيحة علمياً لكل من العبارات التالية و ضع علامة (√) في المربع المقابل لها :
5=(1x5) درجات

5

- 1- المادة الغير حية التى تكسب العظام مرونتها هى :-
 الفوسفور البروتين الكالسيوم الصوديوم
- 2- الأشخاص الذين لديهم كمية كبيرة من صبغ الميلانين يكون لون جلدهم :-
 أصفر أحمر أسود أبيض
- 3- حزمة من الألياف العصبية الممتدة من قاعدة المخ الى أسفل الظهر هو :-
 المخ المخيخ الحبل الشوكى النخاع المستطيل
- 4- الغدة الصماء التى تفرز هرمون يحفز الأعضاء كى تستجيب للحالات الطارئة هى الغدة :-
 الدرقية النخامية البنكرياس الكظرية
- 5- عدد الإلكترونات التى تفقدها الذرة أو تكتسبها أو تشارك بها عند تفاعلها مع ذرة عنصر اخر هو :-
 التكافؤ الأكسدة الإختزال عدد التأكسد

(ب) : أكتب بين القوسين كلمة (صحيحة) أمام العبارة الصحيحة و كلمة (خطأ) أمام العبارة غير الصحيحة
في كل مما يلي : 5=(1x5) درجات

5

- 1- يحتوى جلد الرأس و الوجه على غدد دهنية أكثر من اى جزء فى الجسم . ()
- 2- يتحكم البؤبؤ فى مقدار الضوء الذى يدخل العين . ()
- 3- يتم ضبط المستويات الهرمونية بإحكام بواسطة نظام التغذية الراجعة . ()
- 4- انخفاض مستوى الأنسولين بدرجة كبيرة يسبب مرض البول السكرى . ()
- 5- الأكسدة هى عملية يتم فيها اكتساب المادة للإلكترونات . ()

10

السؤال الثانى : (10 درجات)

(أ) : أكمل كلا من العبارات التالية بما يناسبها علمياً : $(1 \times 4) = 4$ درجات

4

- 1- عندما تستخدم ذراعك لتشرب فإنك تستخدم رافعة من النوع
- 2- يتكون الجلد من نسيج عضلى و نسيج ضام و نسيج و نسيج طلائى .
- 3- عندما تكون كرة العين طويلة جدا تتكون الصورة الشبكية.
- 4- الهرمون الذى يحفر تخزين الجلوكوز فى الكبد هو

(ب) : أكتب بين القوسين الاسم أو المصطلح العلمي الذى تدل عليه كل من العبارات التالية : $(1 \times 4) = 4$ درجات

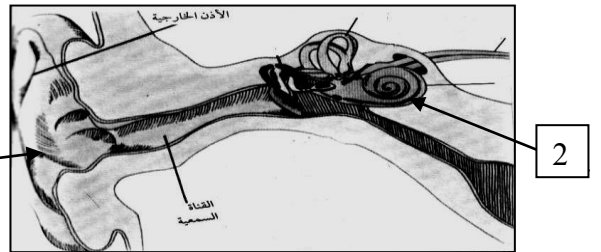
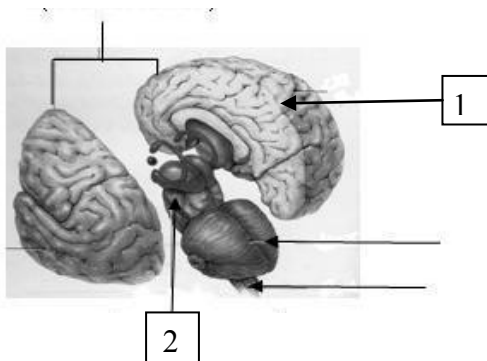
4

- 1- العضلة التى تسبب استقامة المفصل . (.....)
- 2- عبارة عن إستجابة بسيطة لأحد المؤثرات . (.....)
- 3- المواد الكيميائية التى تصنع بواسطة الغدد الصماء. (.....)
- 4- تمثيل رمزى يدلنا على نوع الذرات المكونة للجزئ و عددها . (.....)

(ج) ادرس الرسومات التالية جيدا واجب عن المطلوب

($1/2 \times 4$) = (درجتان)

2



- أ- السهم رقم (1) يشير الى
- ب- ما وظيفة الجزء رقم (2)

- أ- ما وظيفة الجزء رقم (1)
- ب- السهم رقم (2) يشير الى

السؤال الثالث: (10 درجات)

3

(أ) : قارن بين كل مما يلي حسب وجه المقارنة المبين في الجدول التالي : $3 = (1/2 \times 6)$ درجات

وجه المقارنة	العضلة الهيكلية	العضلة الملساء
مكان توажدها
وجه المقارنة	الأنف	اللسان
المستقبل الحسى
وجه المقارنة	الفضة	الفلوريد
رمز الأيون

(ب) : علل لما يلي تعليلاً علمياً صحيحاً (أذكر السبب) : $3 = (1 \times 3)$ درجات

3

1- وجود أقراص غضروفية بين فقرات العمود الفقارى .

2- تحتوي خلايا الجلد على بروتين يسمى (الكيرتين) .

3- تختلف حركة جسم الإنسان عن حركة الإنسان الألى .

(ج) اي مما يلى لا ينتمى للمجموعة مع ذكر السبب : $(1/2 \times 4) =$ درجتان

2

1- عظام الضلوع – فقرات العمود الفقارى – عظام الأرجل - عظام الجمجمة .

الاجابة السبب

2- المخ – الحبل الشوكى – الأوعية الدموية – الأعصاب .

الاجابة السبب

(د) اذكر الصيغة الكيميائية للمركب موضحا خطوات الحل : درجتان

2

1- اذكر الصيغة الكيميائية لمركب (هيدروكسيد الكالسيوم)

.....
.....
.....

10