

**نماذج مختلفة  
لمراجعة عينات العمل  
الصف العاشر  
الفصل الدراسي الأول  
2020-2019**



**العينات المقترحة لامتحان العملي الصف  
العاشر الفصل الدراسي الأول ٢٠١٩ - ٢٠٢٠ م**

وزارة التربية  
التوجيه الفني العام للعلوم  
اللجنة الفنية المشتركة للأحياء



يكون عدد عينات التعرف ( ٤ عينات ) ، أما العينة رقم ( ٥ ) تكون شريحة مجهرية في التعرف على العينة + مهارة الرسم.

يتم اختيار العينات من التالي :

م	اسم العينة	المطلوب من الطالب	العينة المعروضة أمام الطالب
١	خلية دم حمراء	التعرف على العينية	شريحة مجهرية
٢	خلية نباتية	التعرف على عضوية معينة	مجسم فقط
٣	خلية حيوانية	التعرف على عضوية معينة	مجسم فقط
٤	الميتوكوندريا	التعرف على العينة	مجسم فقط
٥	البلاستيدة الخضراء	التعرف على المكونات	مجسم فقط
٦	النسيج البرانشيمي	التعرف على العينة	شريحة مجهرية
٧	النسيج الكولنشيمي	التعرف على العينة	شريحة مجهرية
٨	النسيج الاسكرنشيمي	التعرف على العينة	شريحة مجهرية
٩	ألياف عضلية ملساء	التعرف على العينة	شريحة مجهرية
١٠	ألياف عضلية هيكلية	التعرف على العينة	شريحة مجهرية
١١	ألياف عضلية قلبية	التعرف على العينة	شريحة مجهرية أو مجسم القلب
١٢	نسيج عظمي	التعرف على العينة	شريحة مجهرية
١٣	نسيج هيكل غضروفي	التعرف على العينة	شريحة مجهرية
١٤	مراحل الانقسام الميوزي	التعرف على اسم المرحلة (الاستوائية - الانفصالية) فقط لا غير	شريحة مجهرية



وزارة التربية

الإدارة العامة

التوجيه الفني للعلوم

ثانوية : .....

الامتحان العملي

للمصف العاشر - أحياء

الفترة الدراسية ..... للعام الدراسي ٢٠١٩ / ٢٠٢٠ م

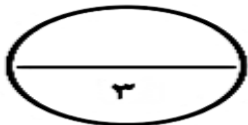
أولا : تعرف على العينات التالية المرقمة :- (  $4 \times 0,5 = 2$  درجتان )

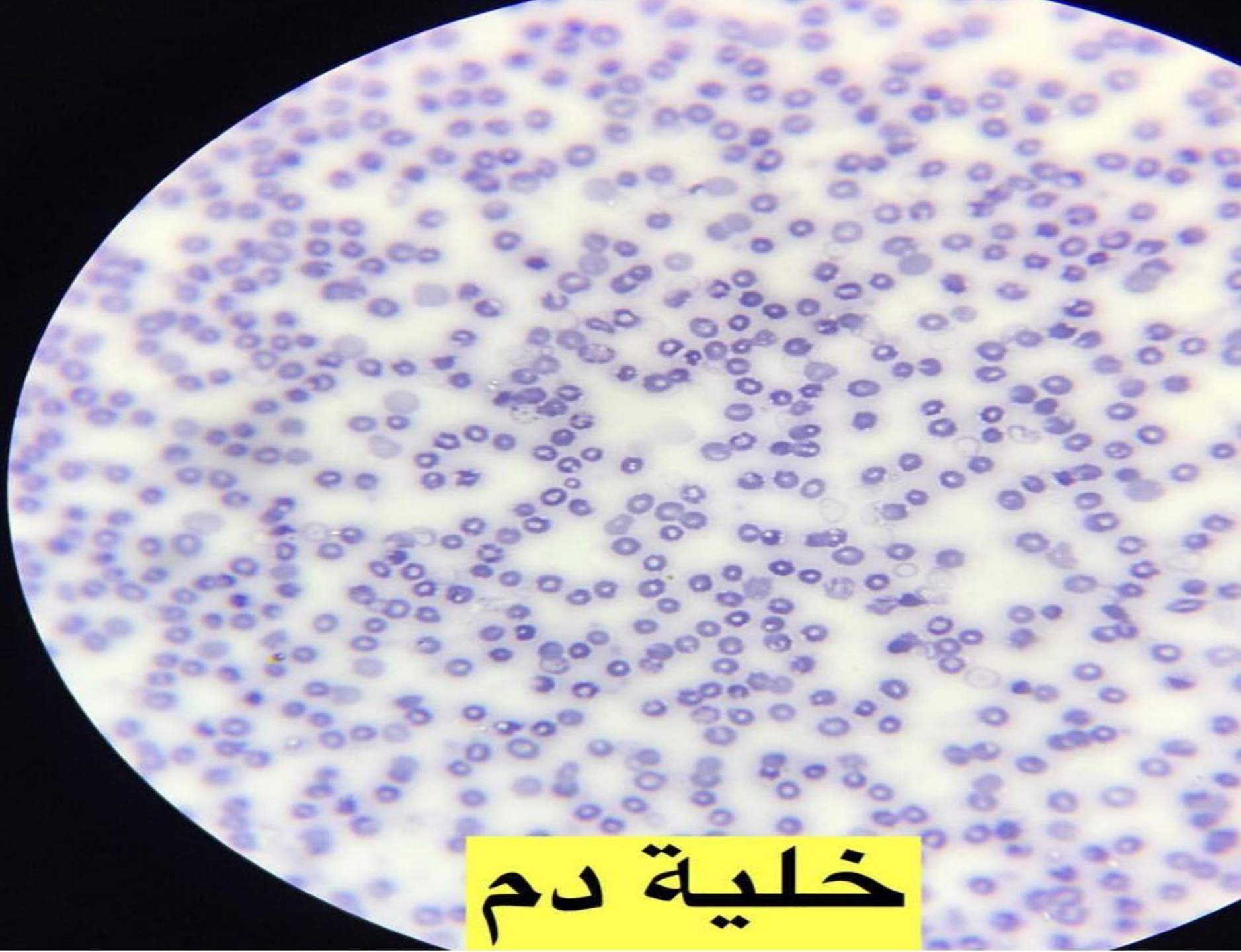
رقم العينة	اسم العينة	درجة الطالب
١		
٢		
٣		
٤		

ثانيا : تعرف على الشريحة المجهرية وارسمها :- (  $2 \times 0,25 = 0,5$  درجة )

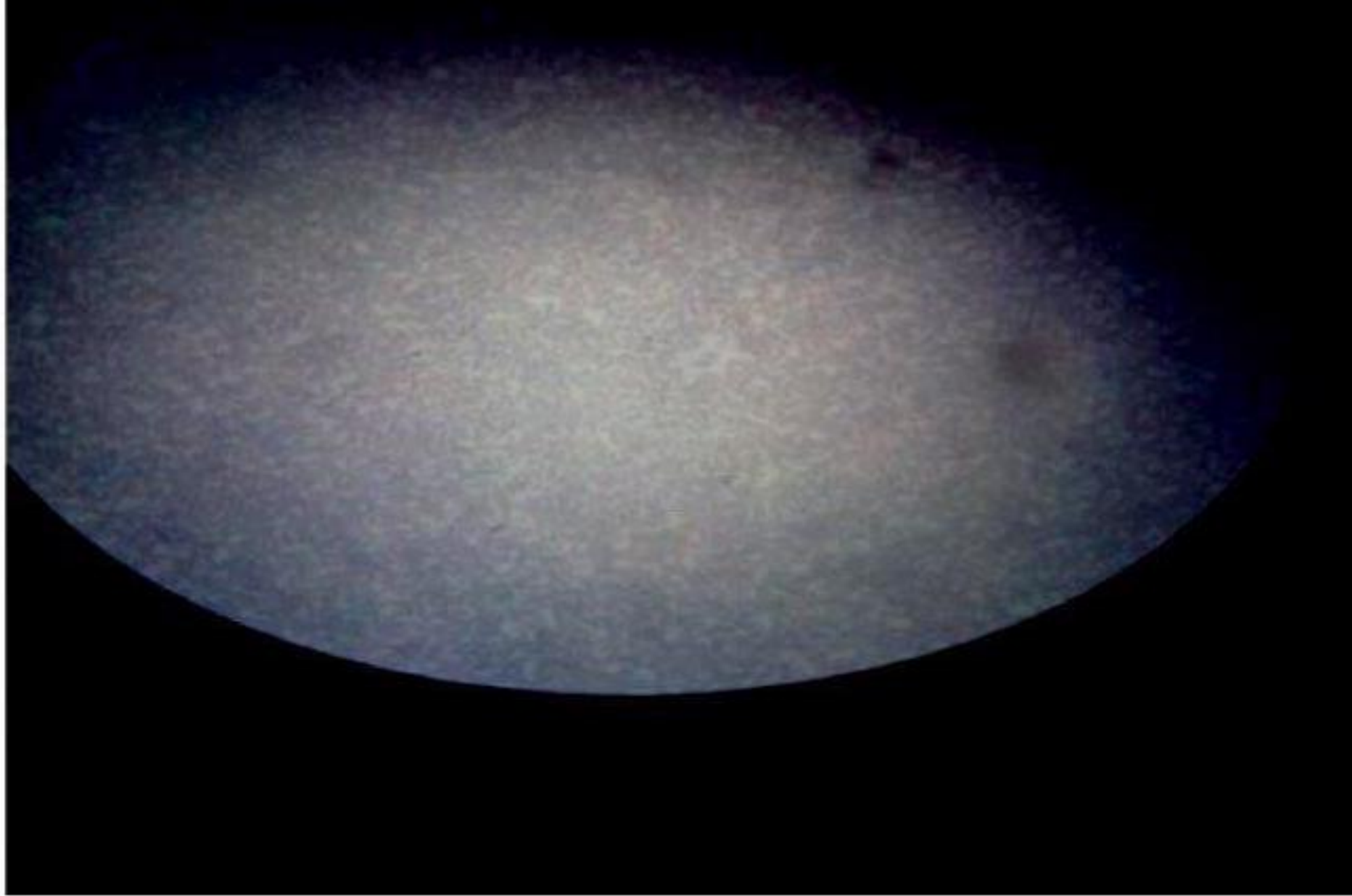
رقم العينة	اسم العينة	رسم العينة	درجة الطالب
٥			

درجة التعرف على العينات	$4 \times 0,5 = 2$ درجتان
درجة التعرف على الشريحة ورسمها	$0,25 + 0,25 = 0,5$ درجة
السلوك المخبري	درجة ٠,٥
المجموع	٣ درجة



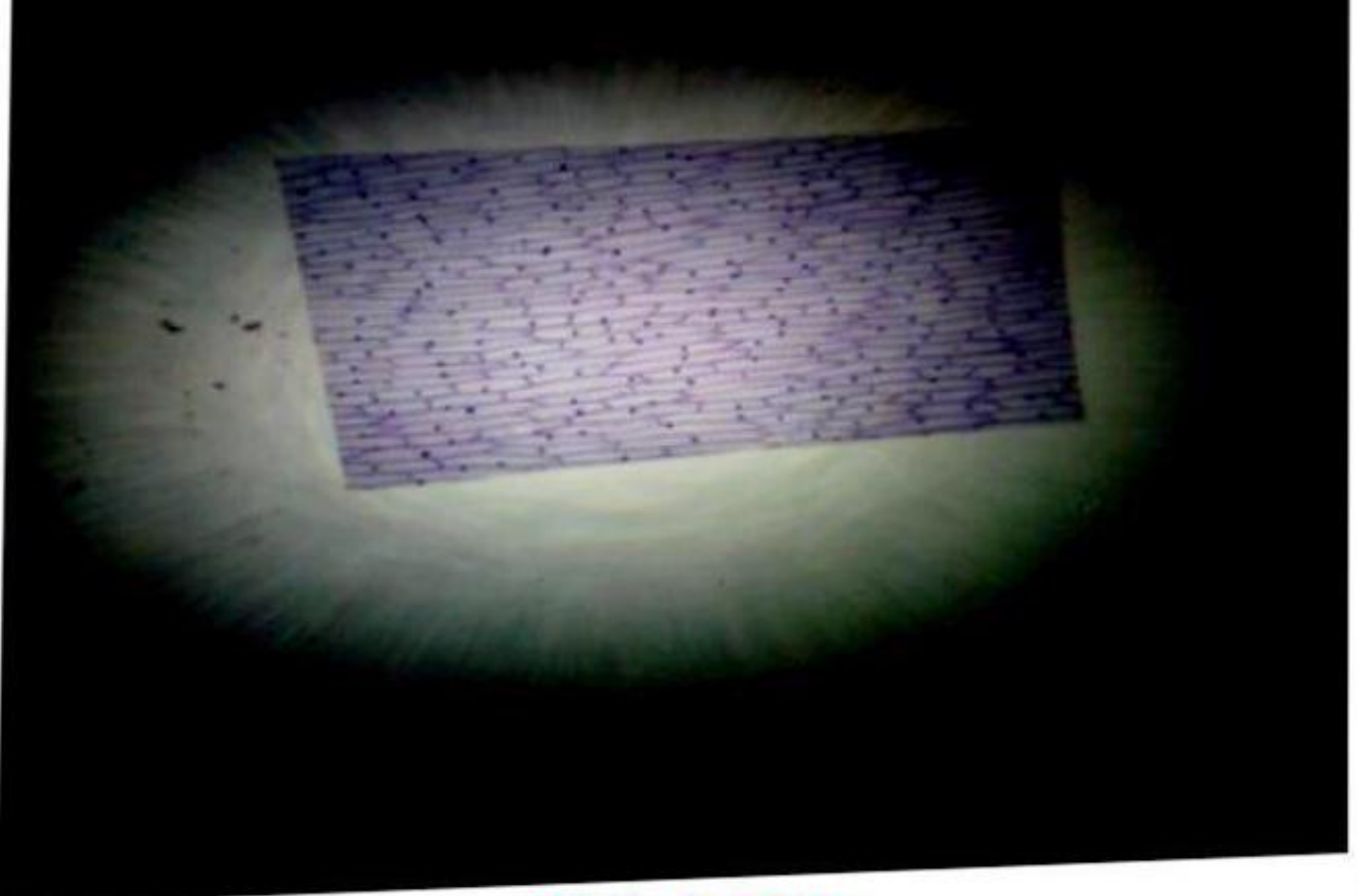


خلية دم

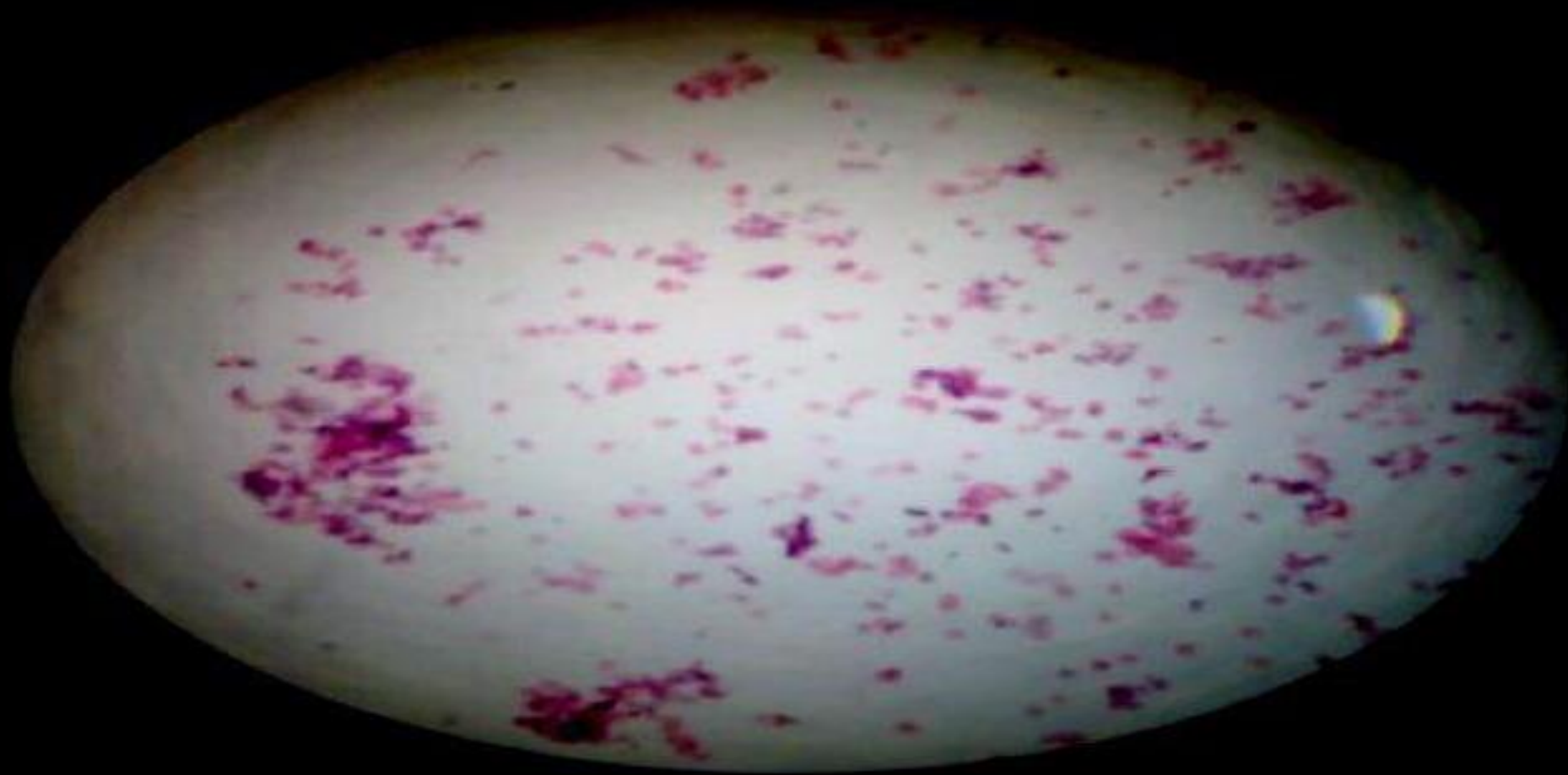


كرات دم حمراء





## خلايا نباتية



خلايا حيوانية



الميتوكوندريا



الاعراف



# الميتوكوندريا





# الميتوكوندريا

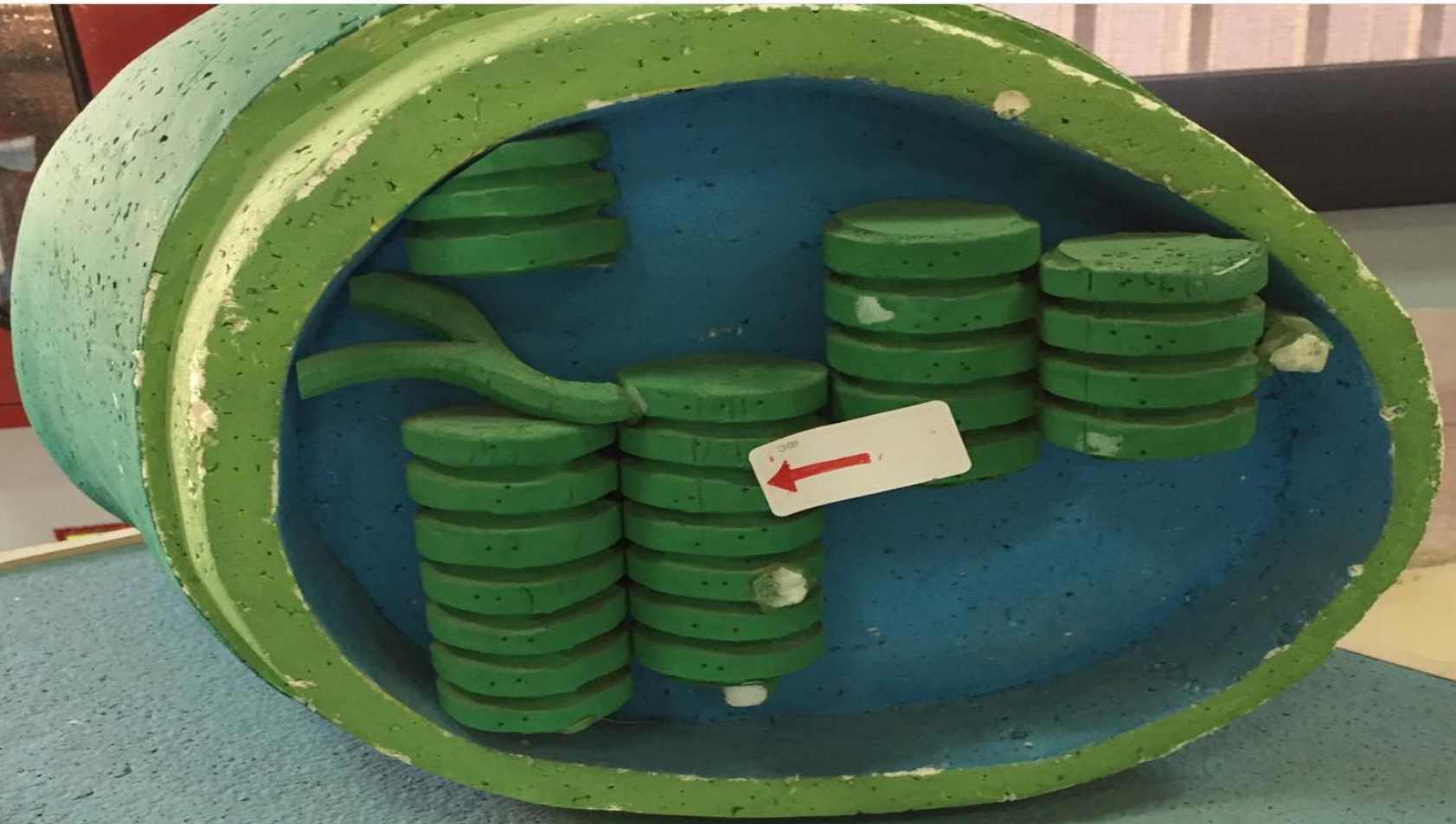


# البلاستيدات الخضراء



البلاستيد  
خضراء



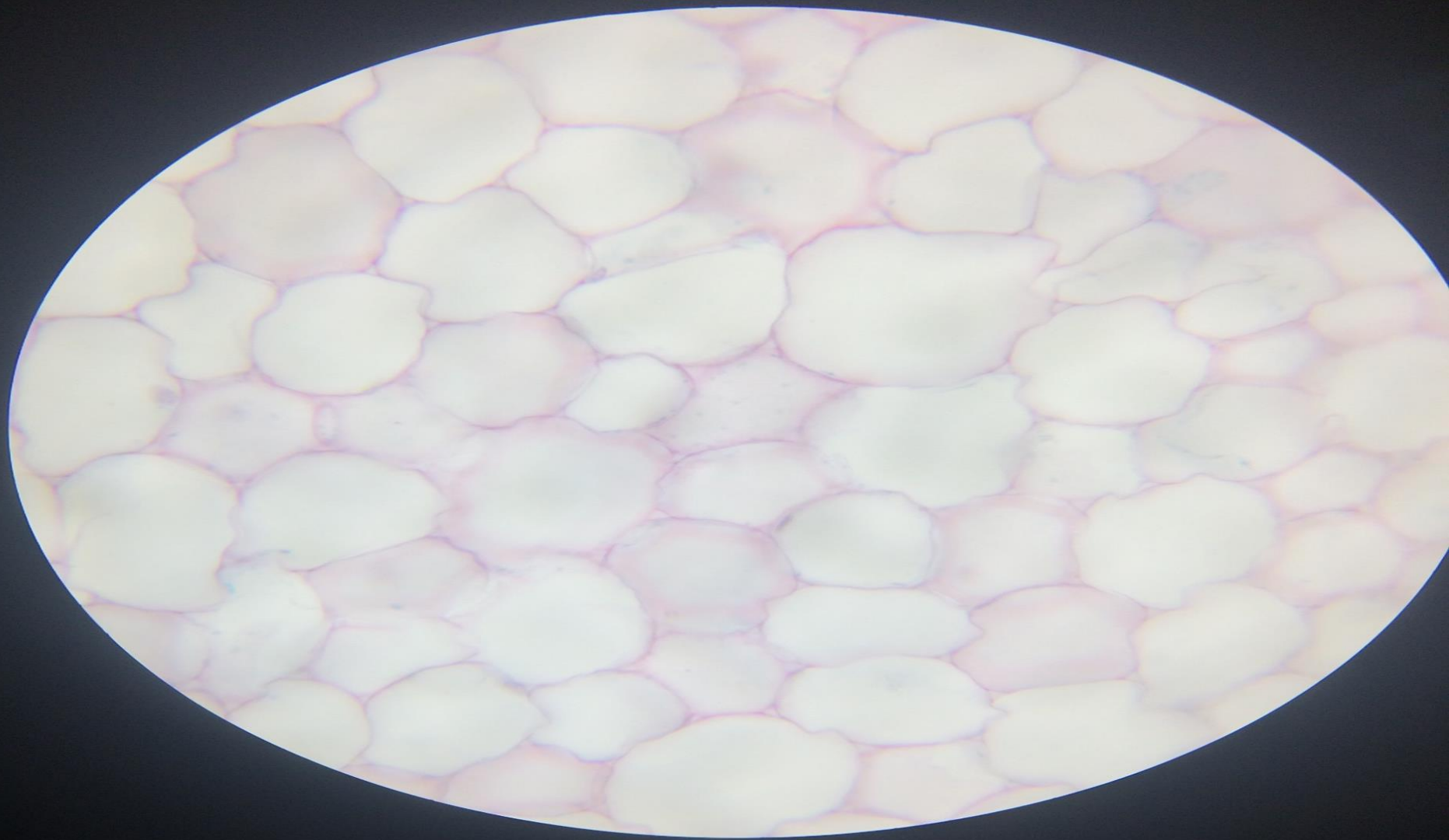


اذكري اسم جزاء الساق

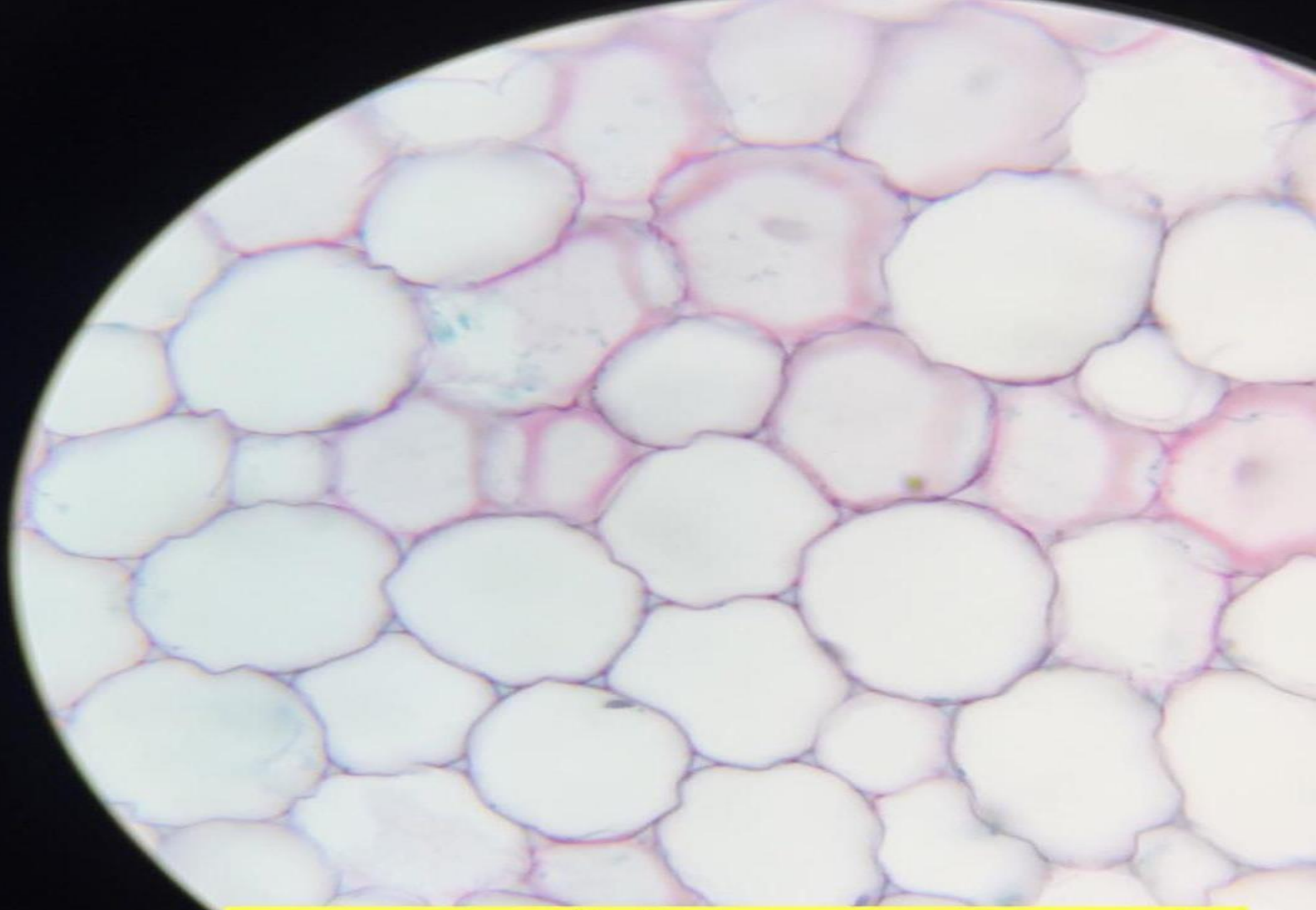



الخلاصة الخضراء





نسيج برانشيمي

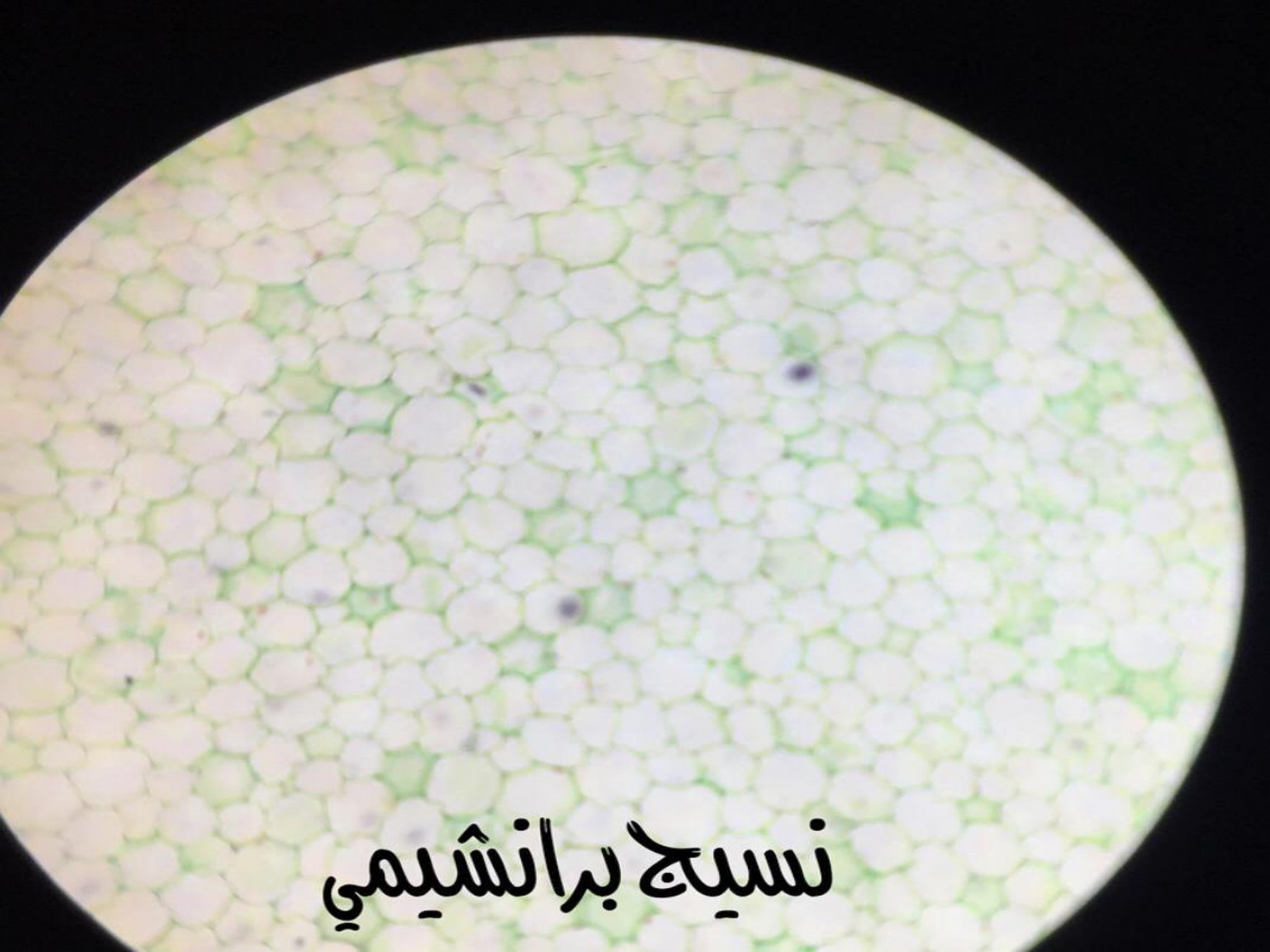


**نسیج برانشیمی**



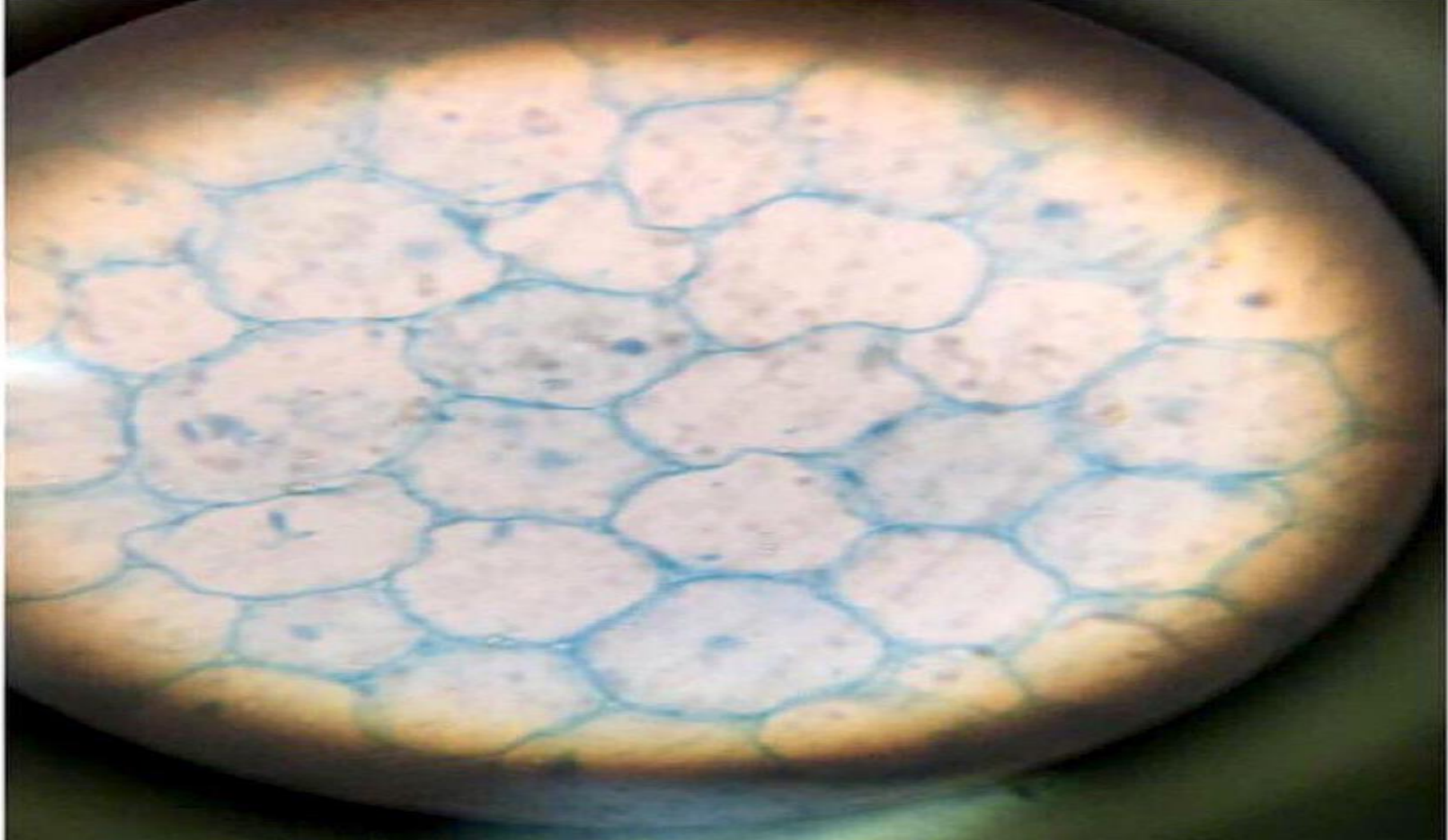


النسيج البرانشيمي

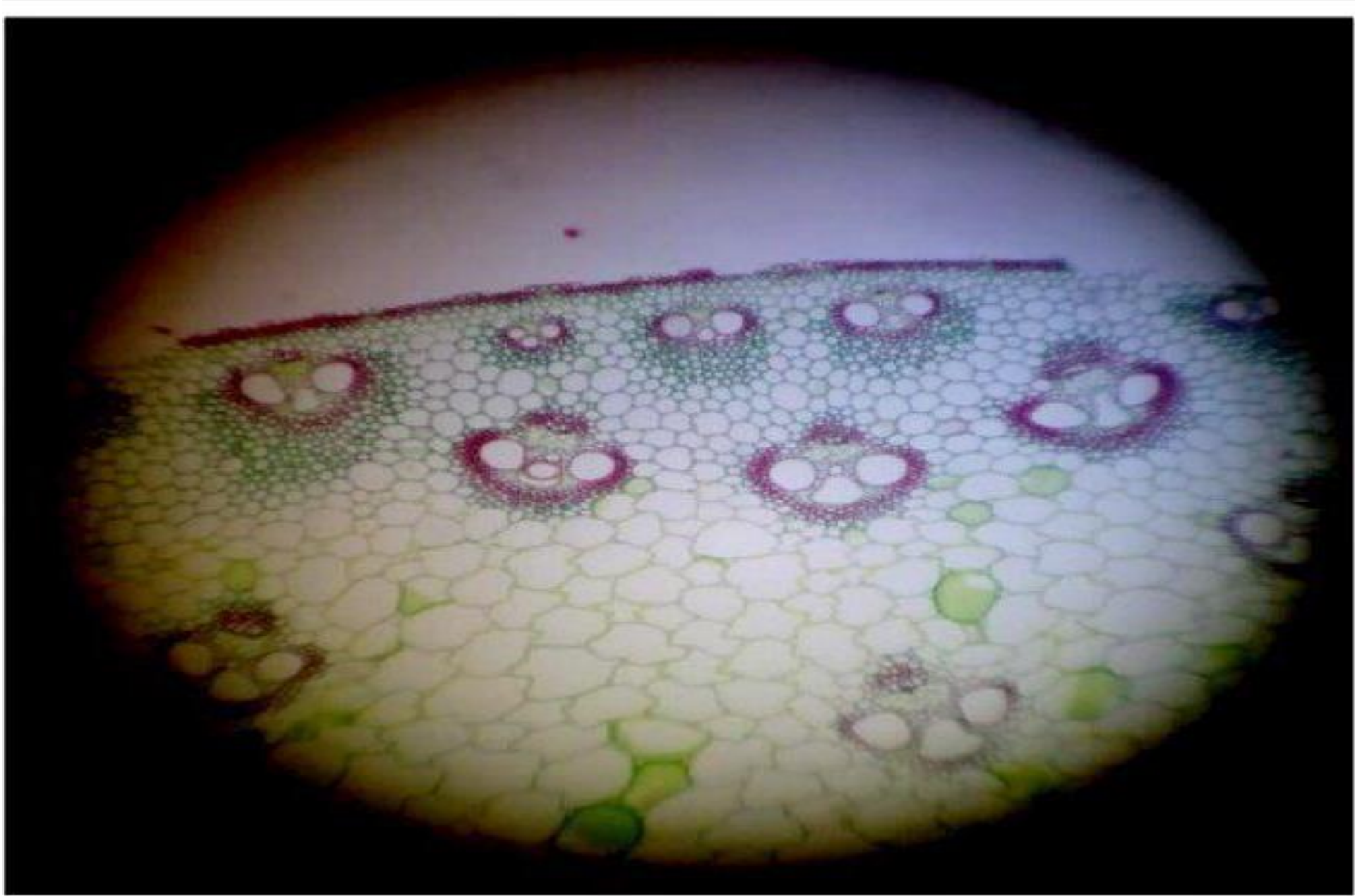


نسيج برانشيمي





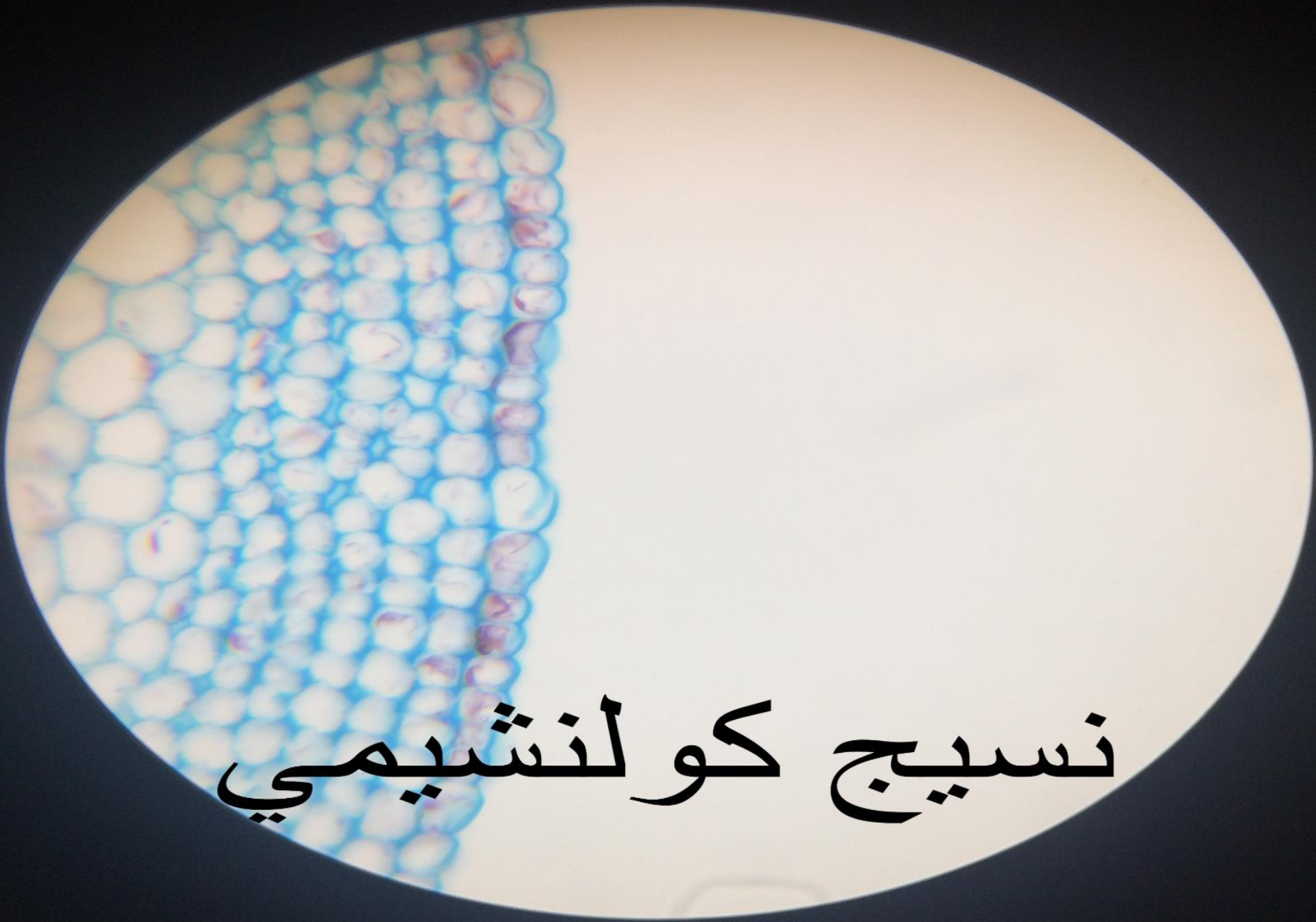
نسيج برانثيمي

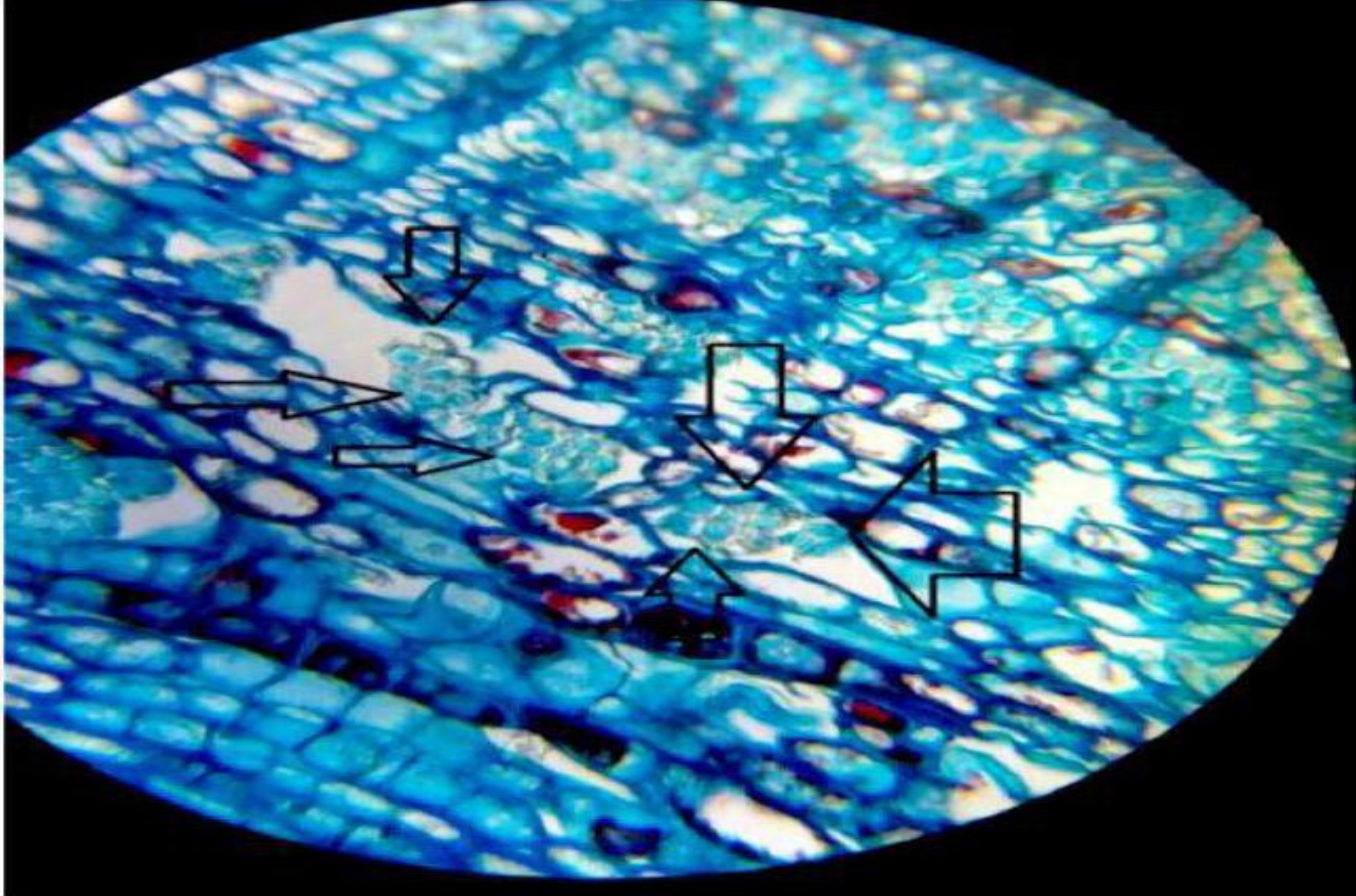


نسیج برانشیمی



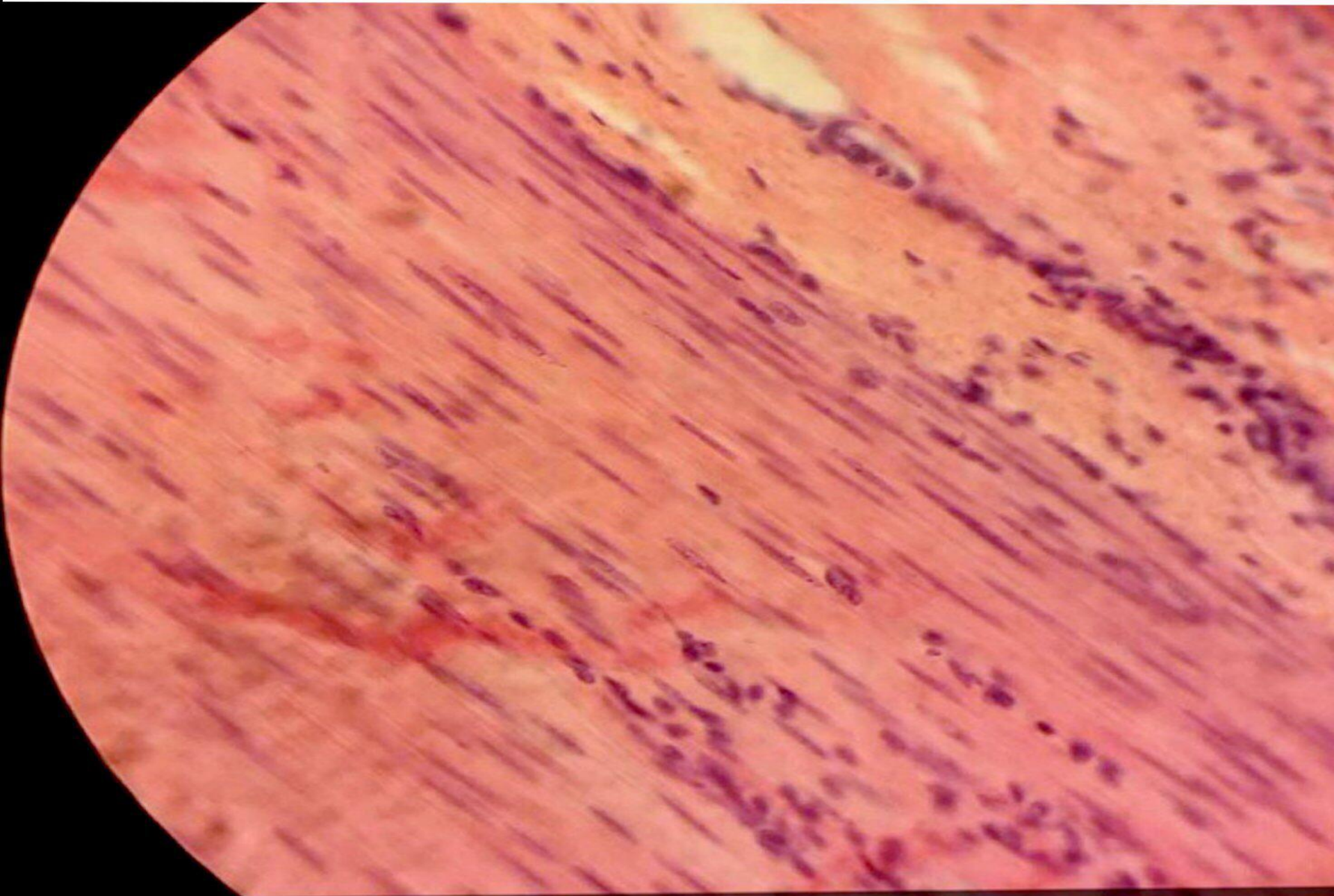
# نسیج کو انسیمی





نسیج اسکالر نشیمی



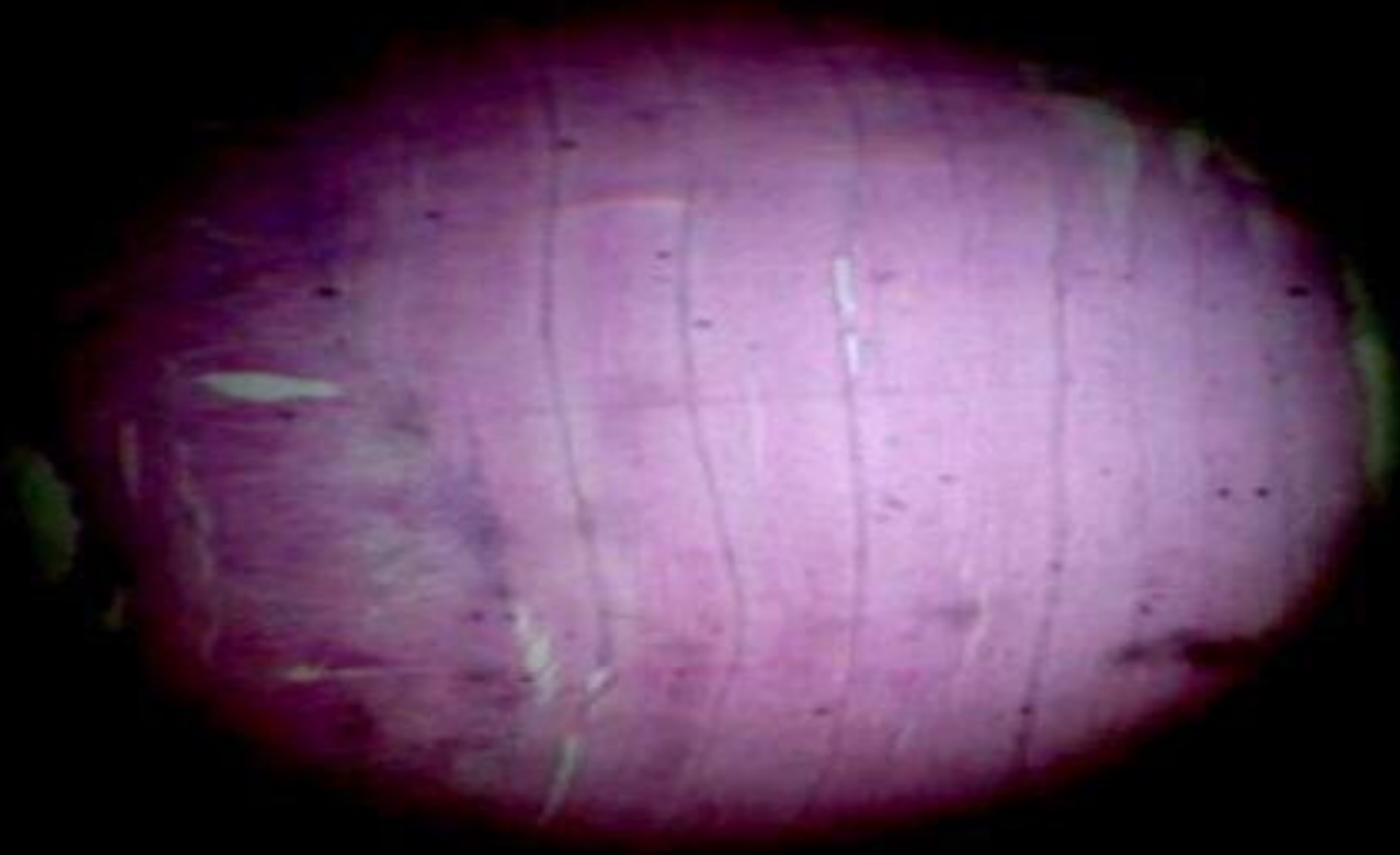


عضلات ملساء

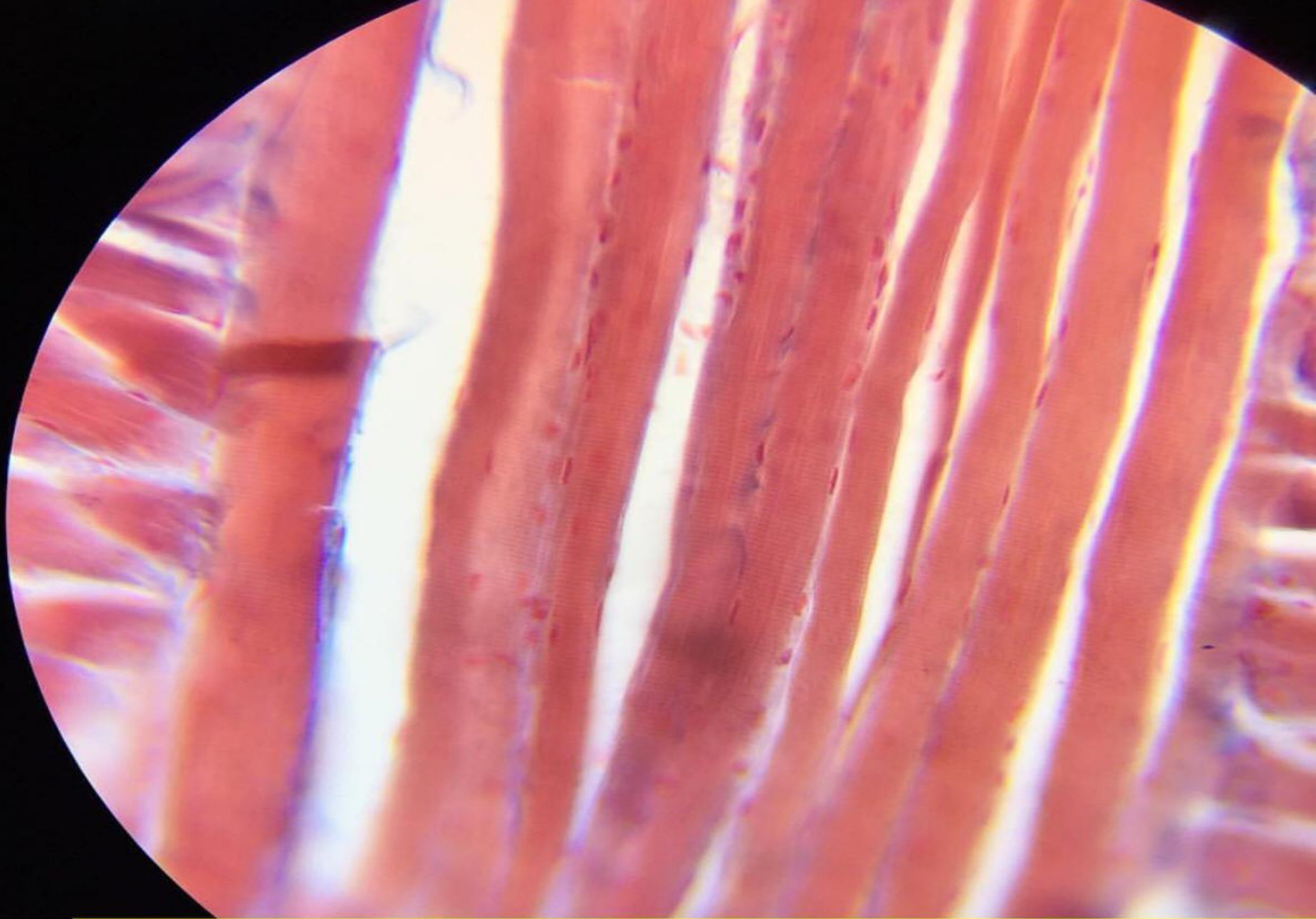


عضلات ملساء



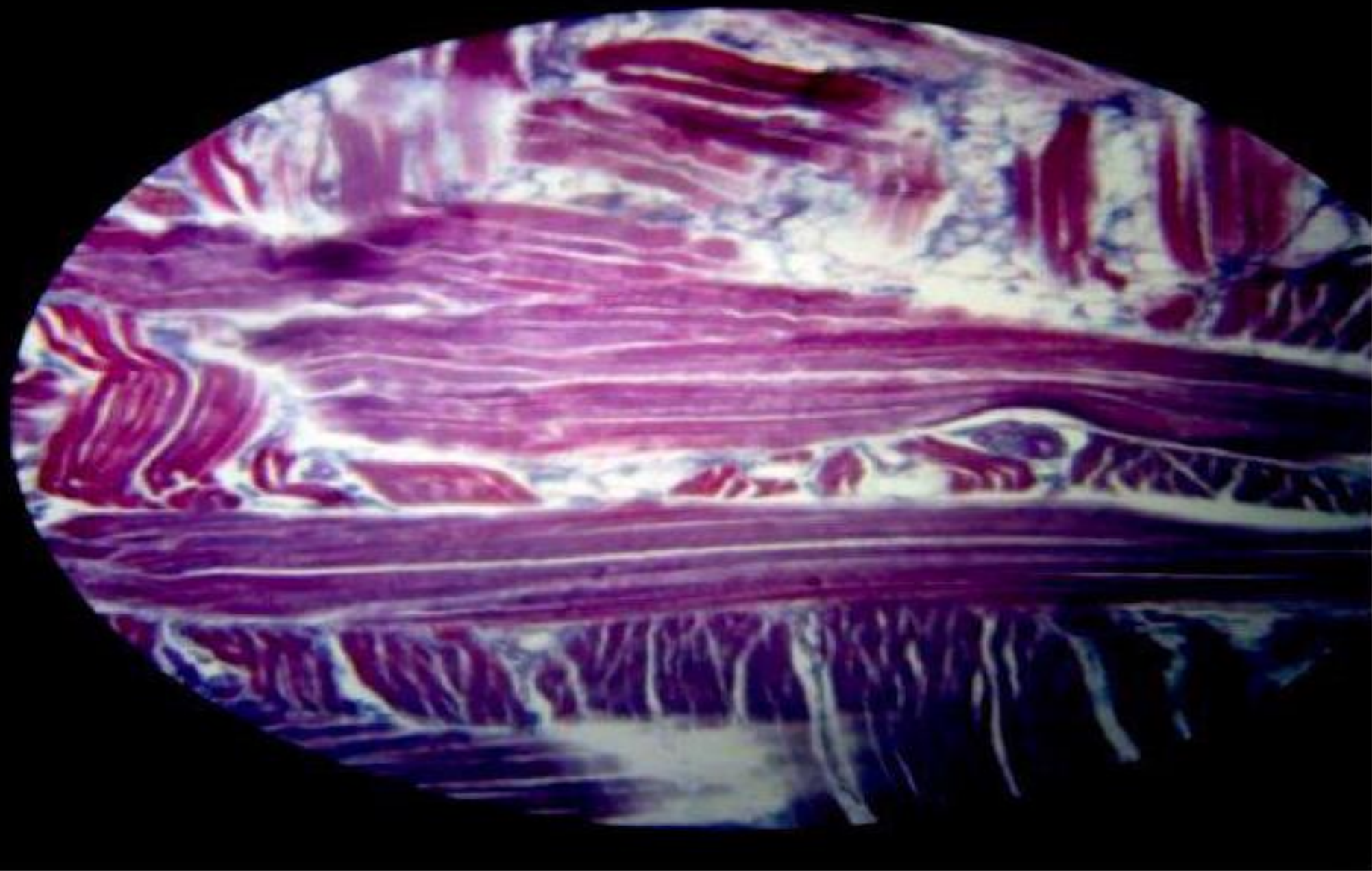


ألياف عضلية ملساء (غير مخططة)



عضلة مخططة (هيكلية)





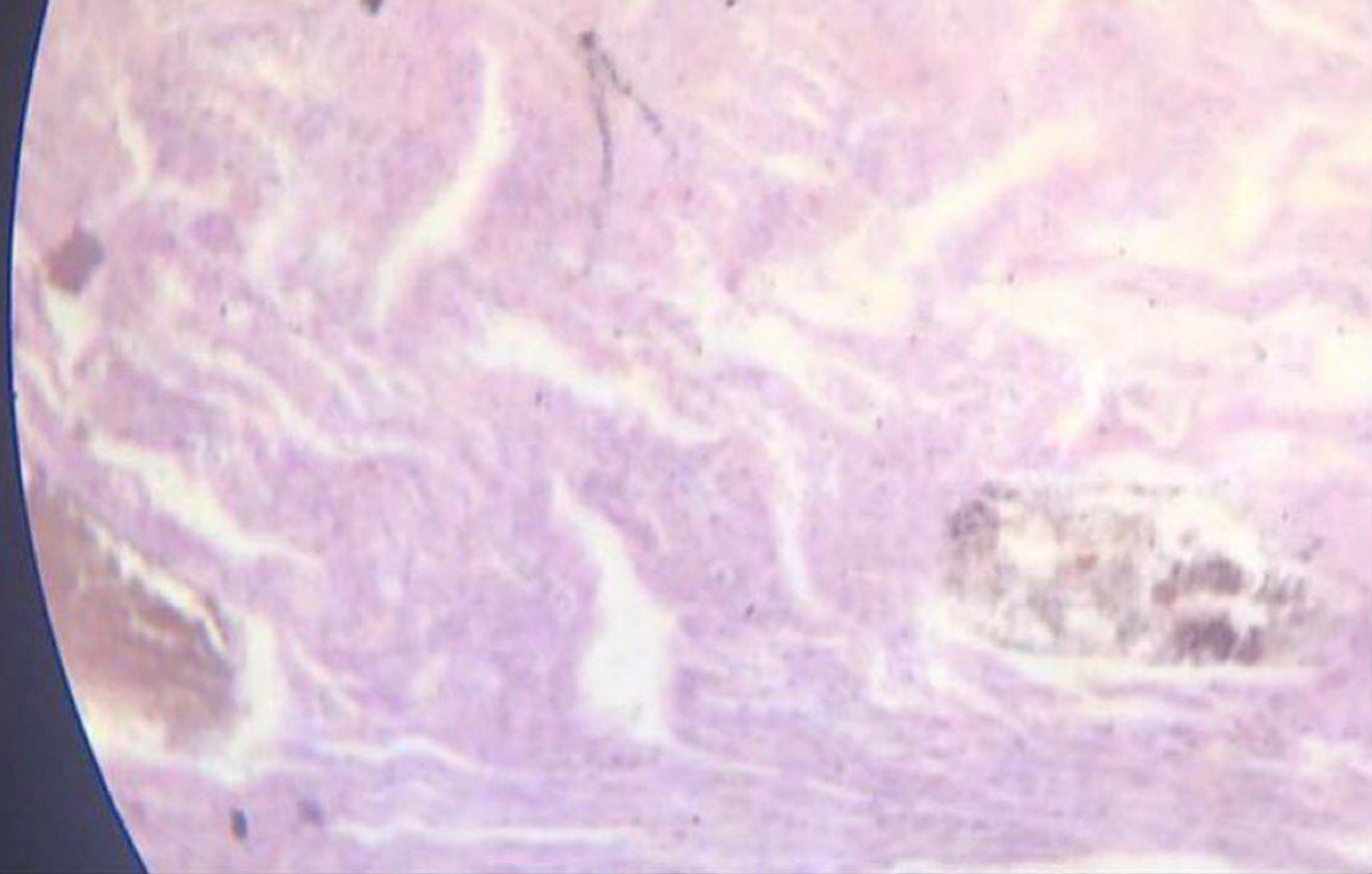
ألياف عضلية هيكلية (مخططة)



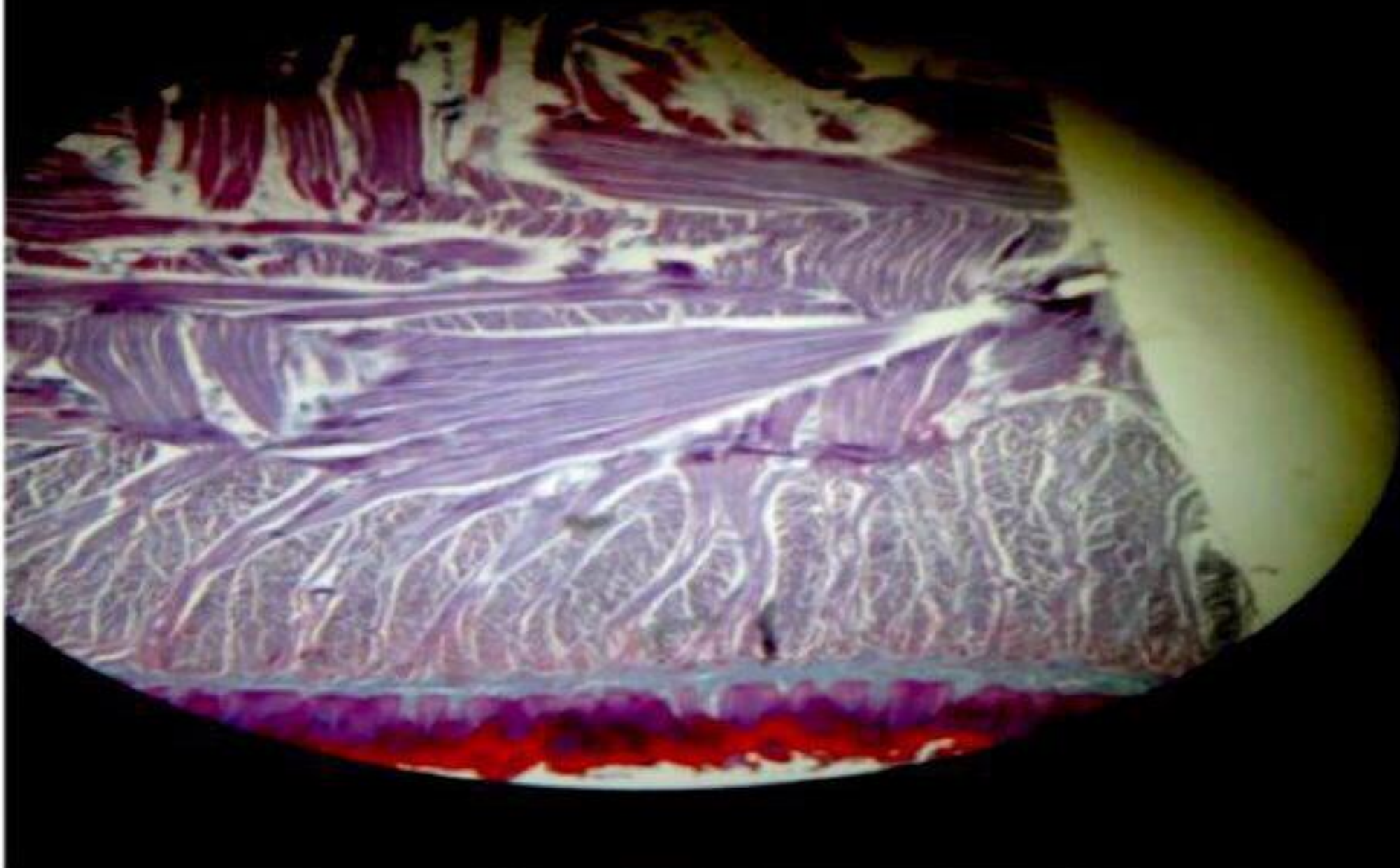


عضلات مخططة



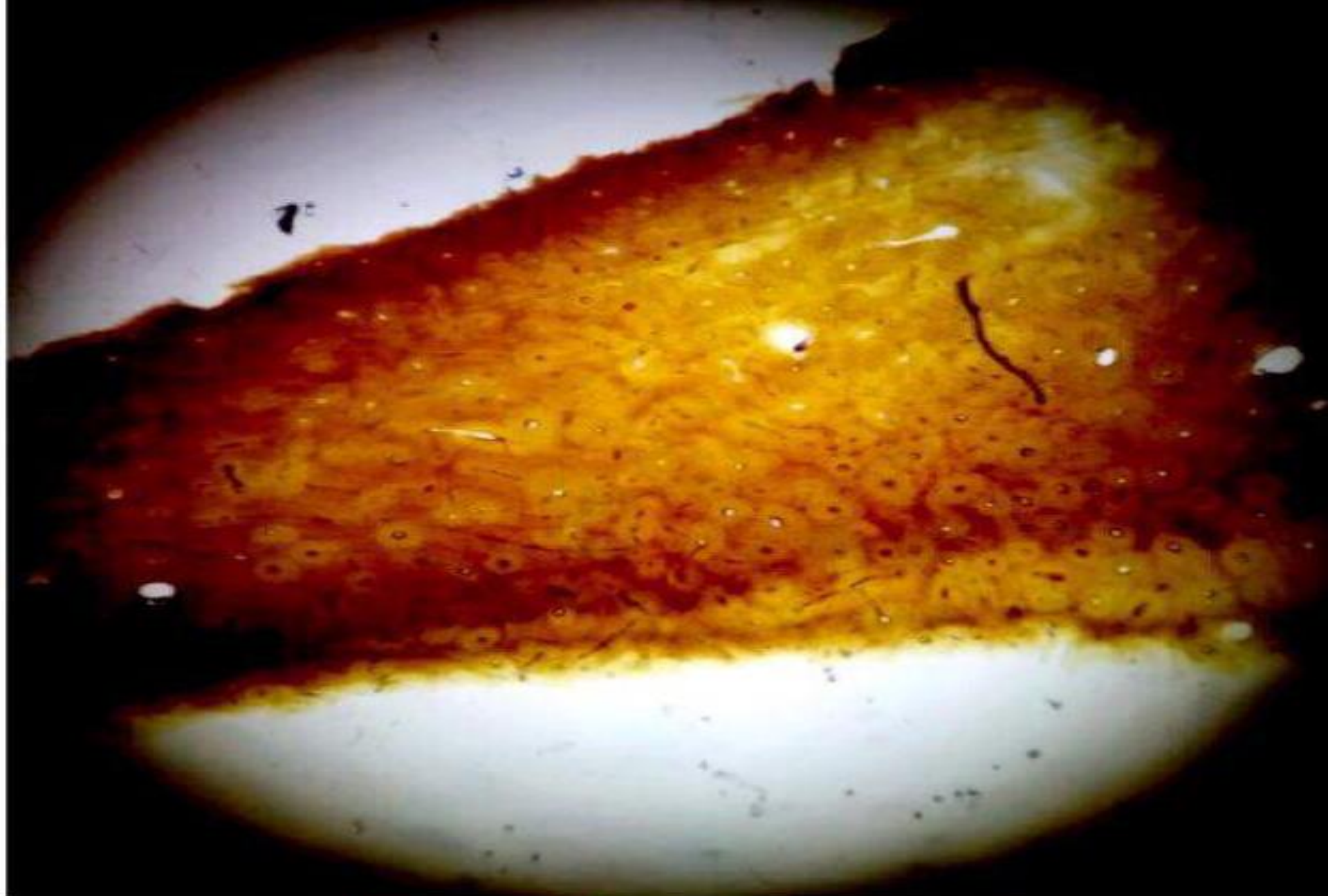


الياف عضلية قلبية



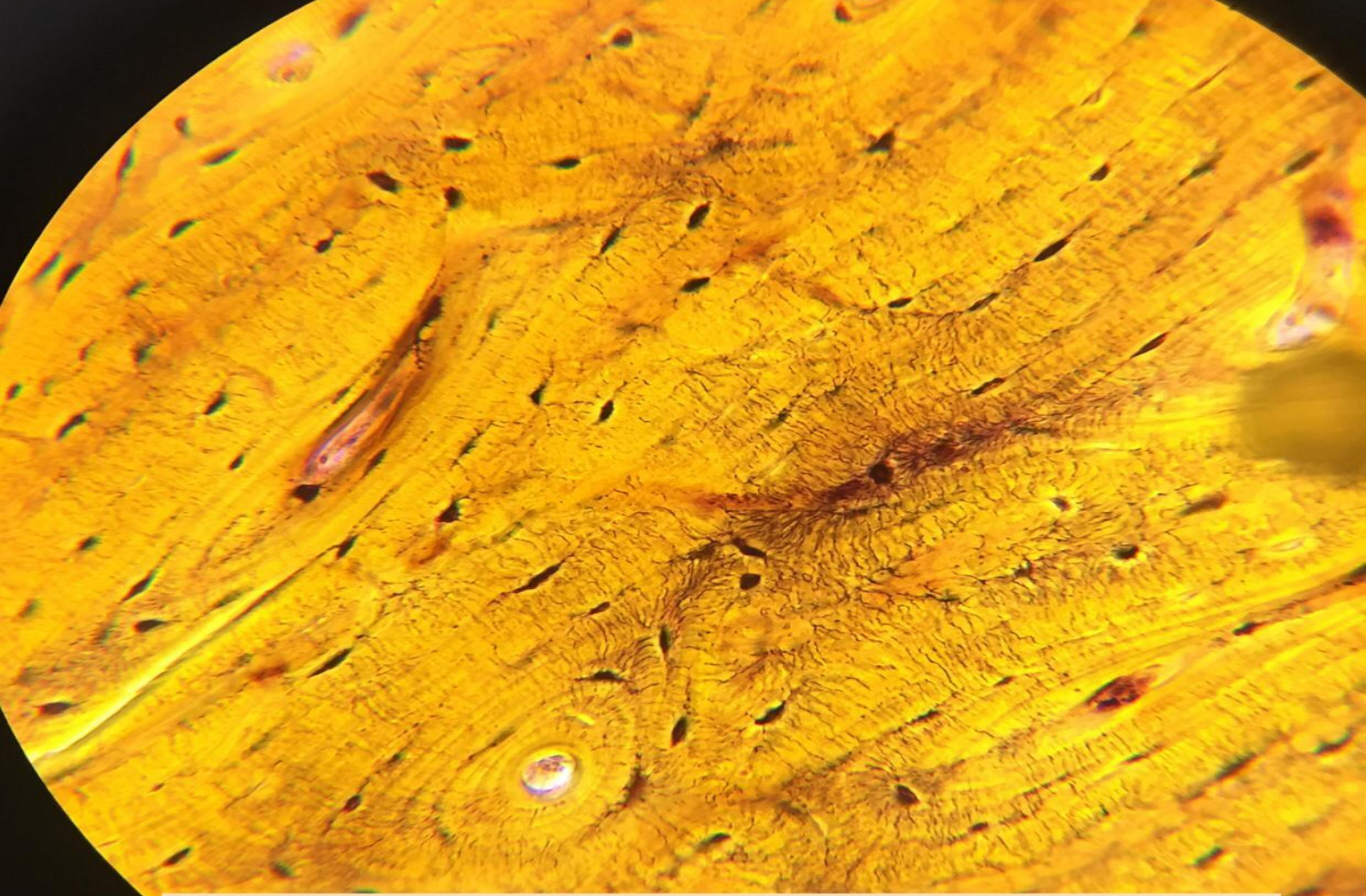
ألياف عضلية قلبية





نسیج ضام هیكلی (عظم)





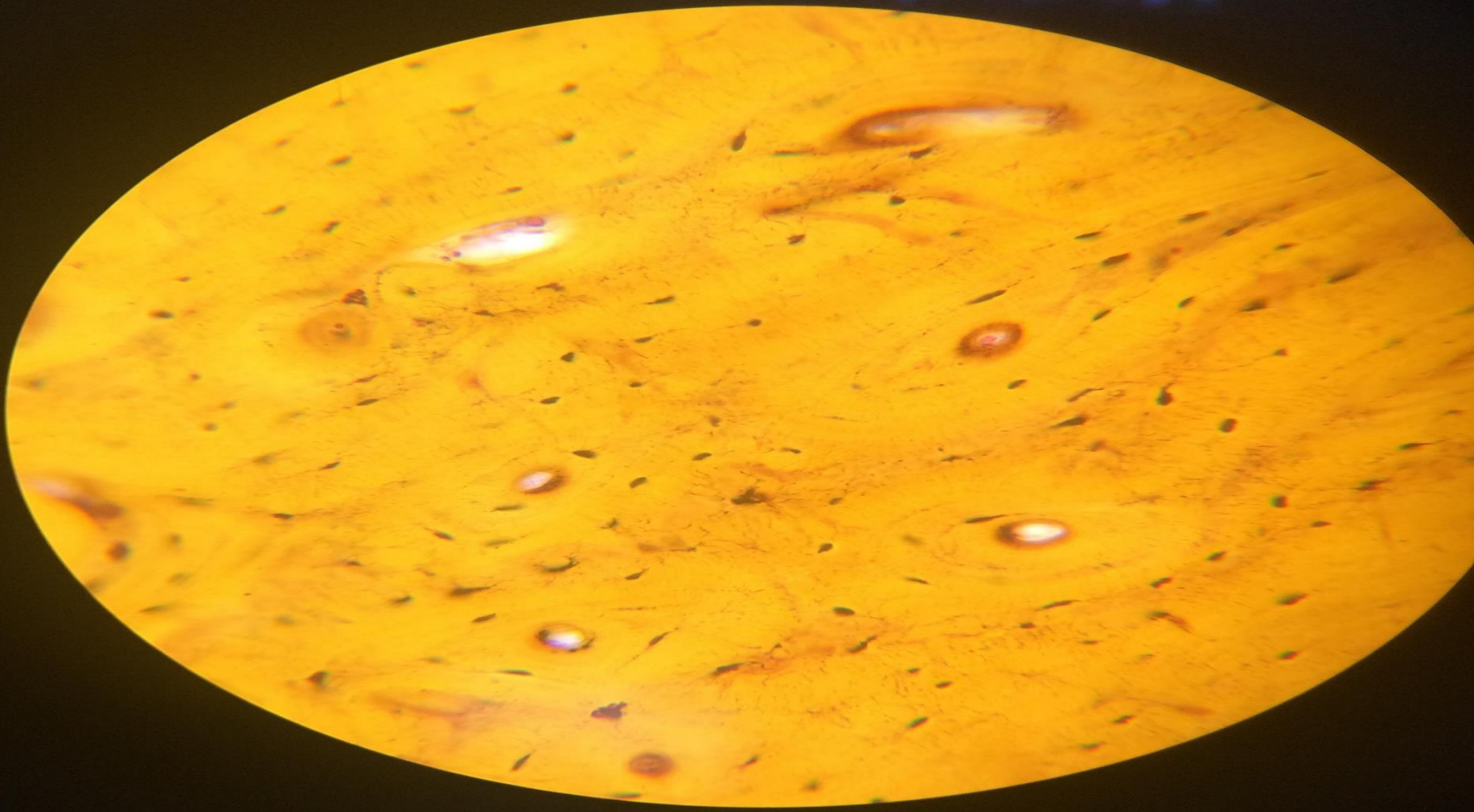
ف.ع. هي نسيج عظمي كثيف



A circular microscopic view of bone tissue, stained yellow. The image shows several osteons, which are the basic structural units of bone. Each osteon consists of concentric layers of bone tissue (lamellae) surrounding a central blood vessel (the Haversian canal). The central vessel in the middle of the image is clearly visible, showing a dark, irregular shape. The surrounding tissue is densely packed with small, dark spots, likely representing osteocytes or other cells within the bone matrix.

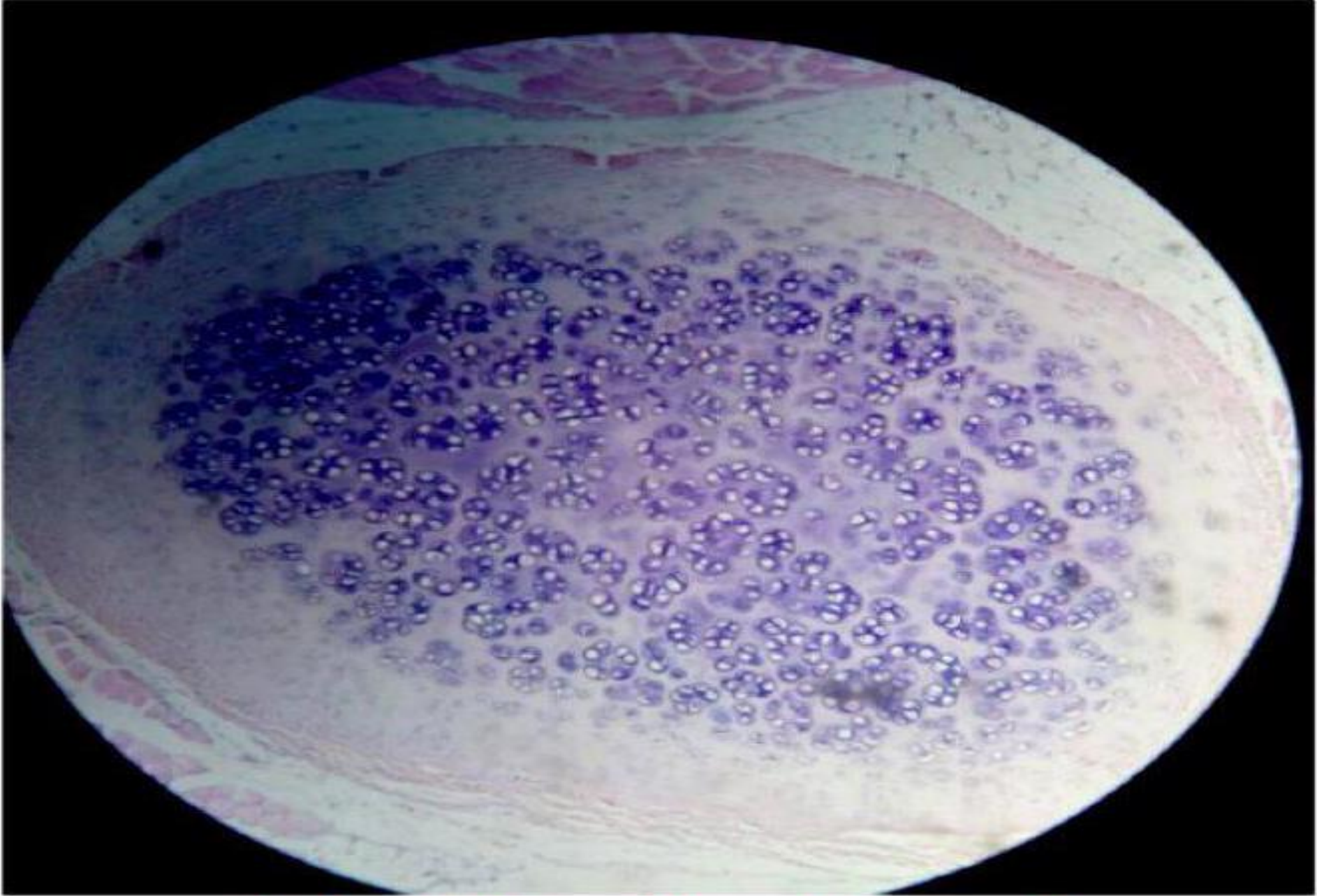
نسیج هیكلی عظمی



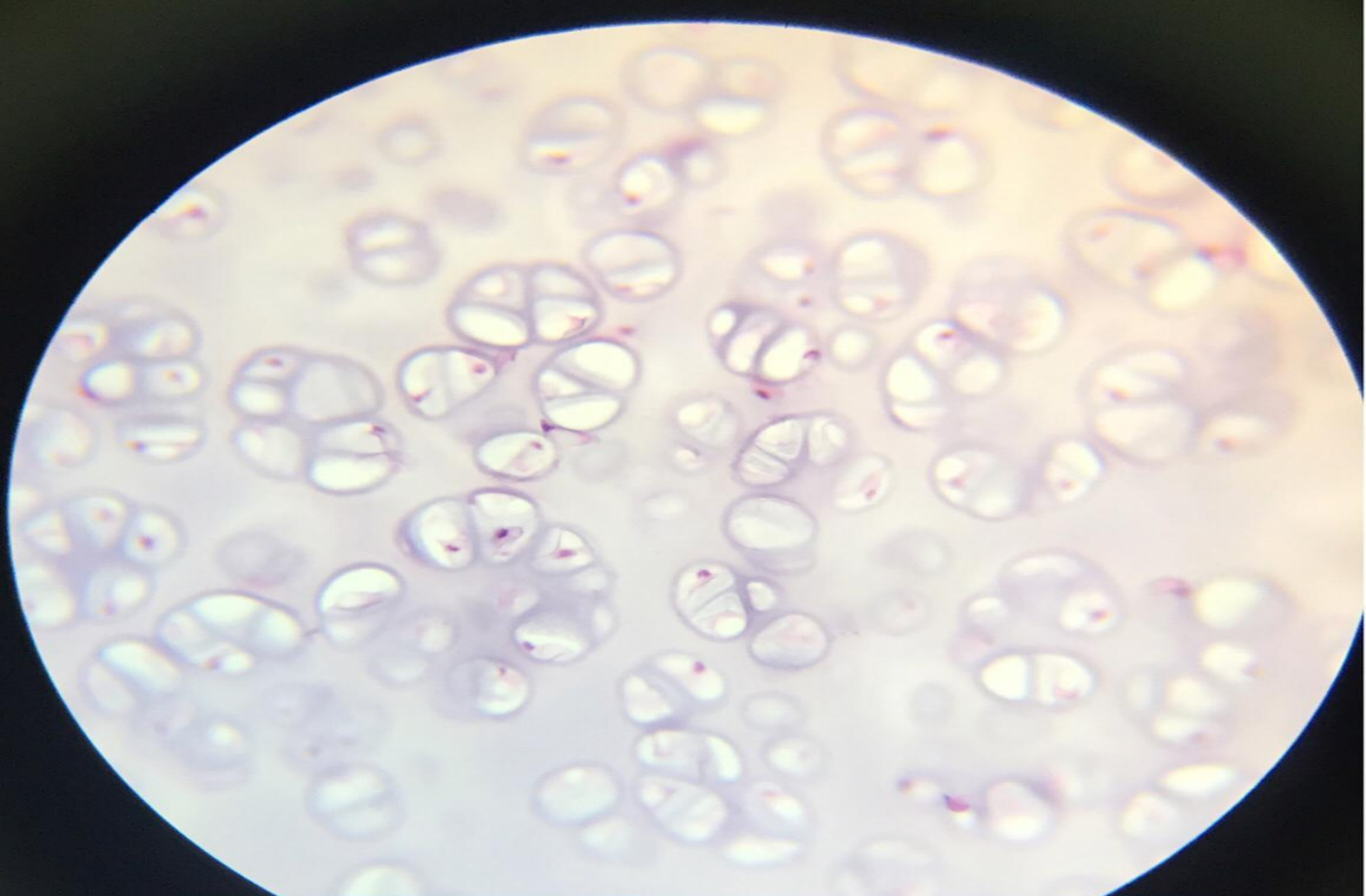


نسیج عظم کثیف





نسیج ضام هیكلی (غضروف)



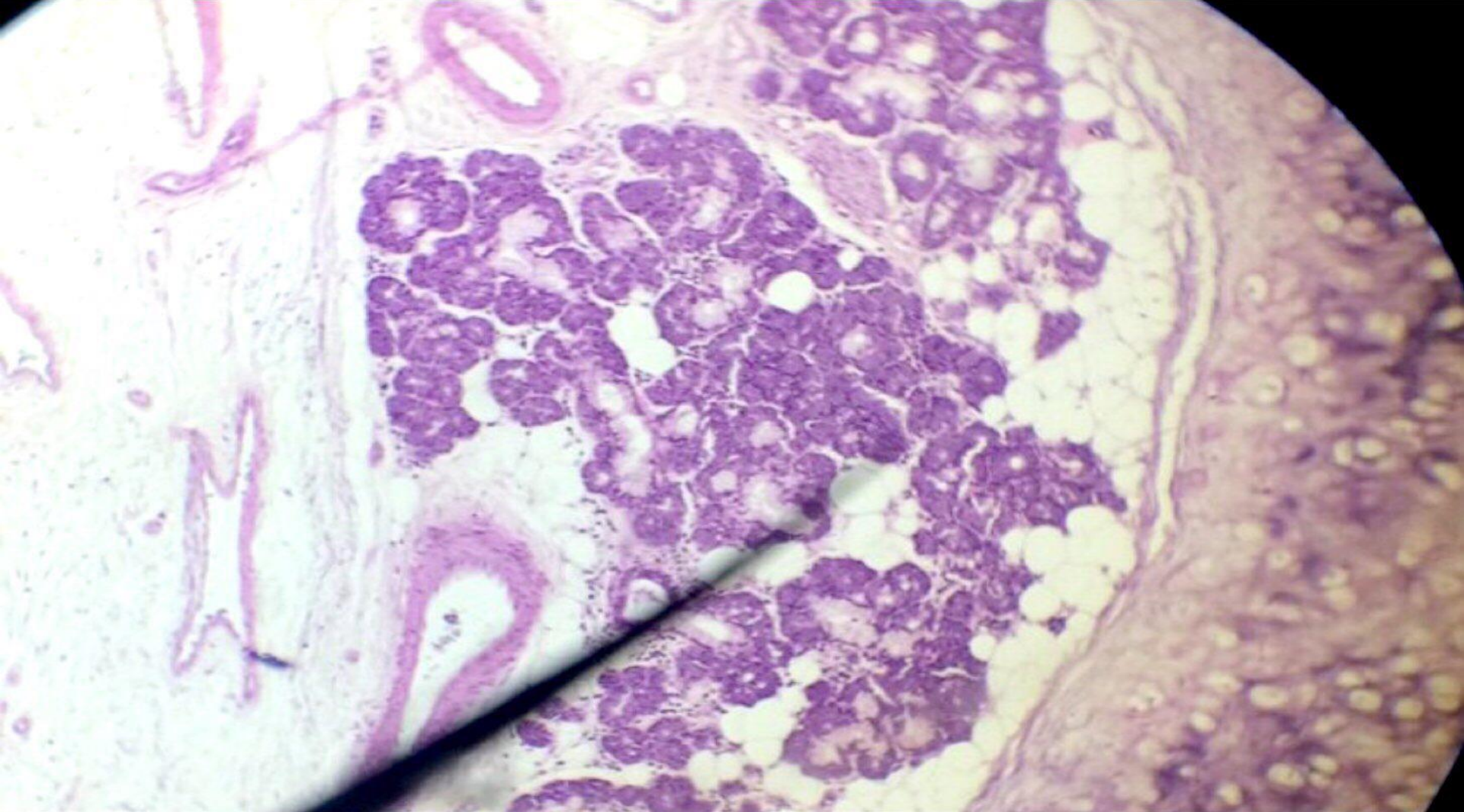
ق. فلي نسيج الغضروف





نسیجہ ہیکلی غصروہی

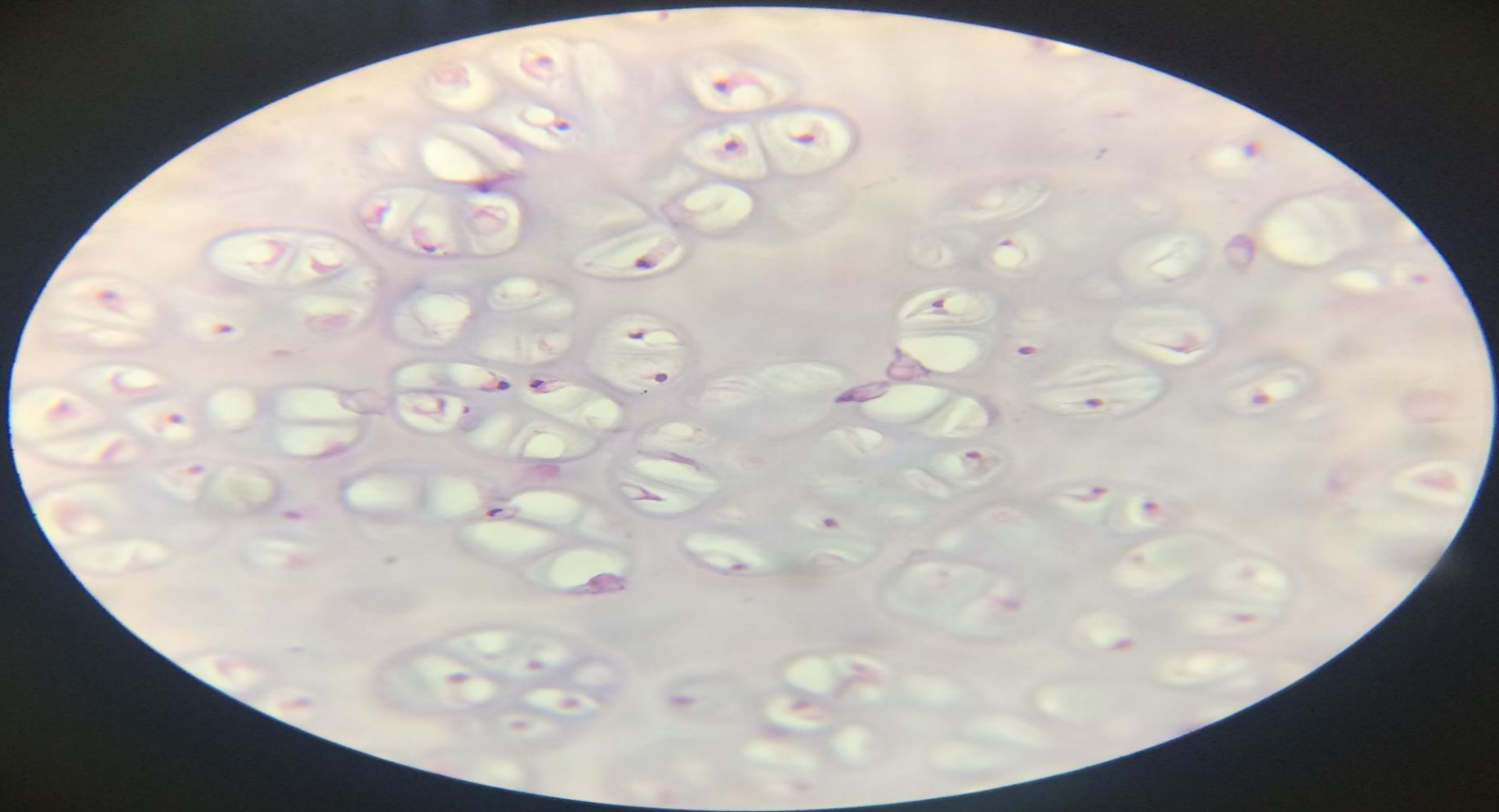




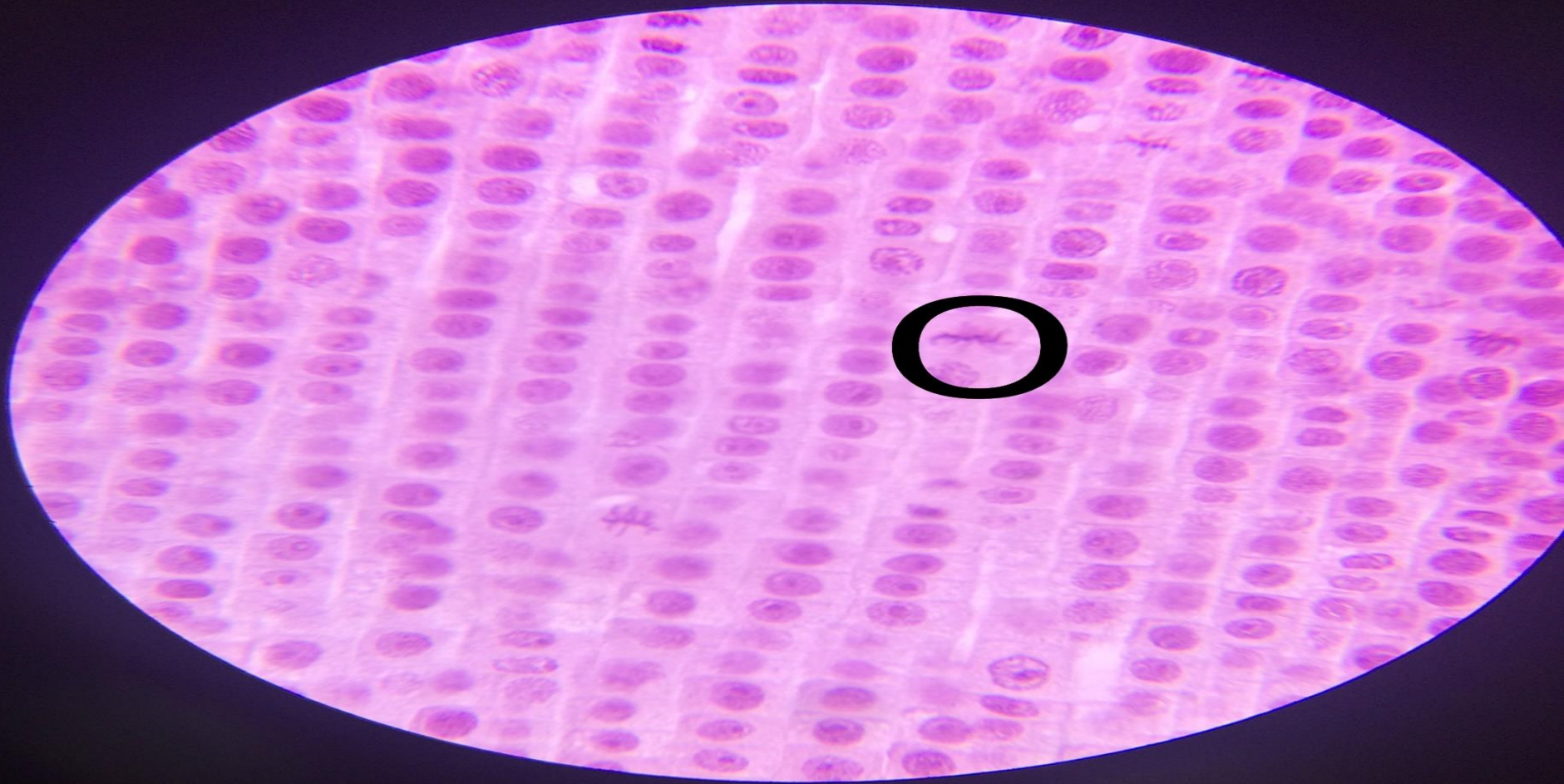
غضروف مرن







غضروف



المرحلة الاستوائية  
في الانقسام الميوزي

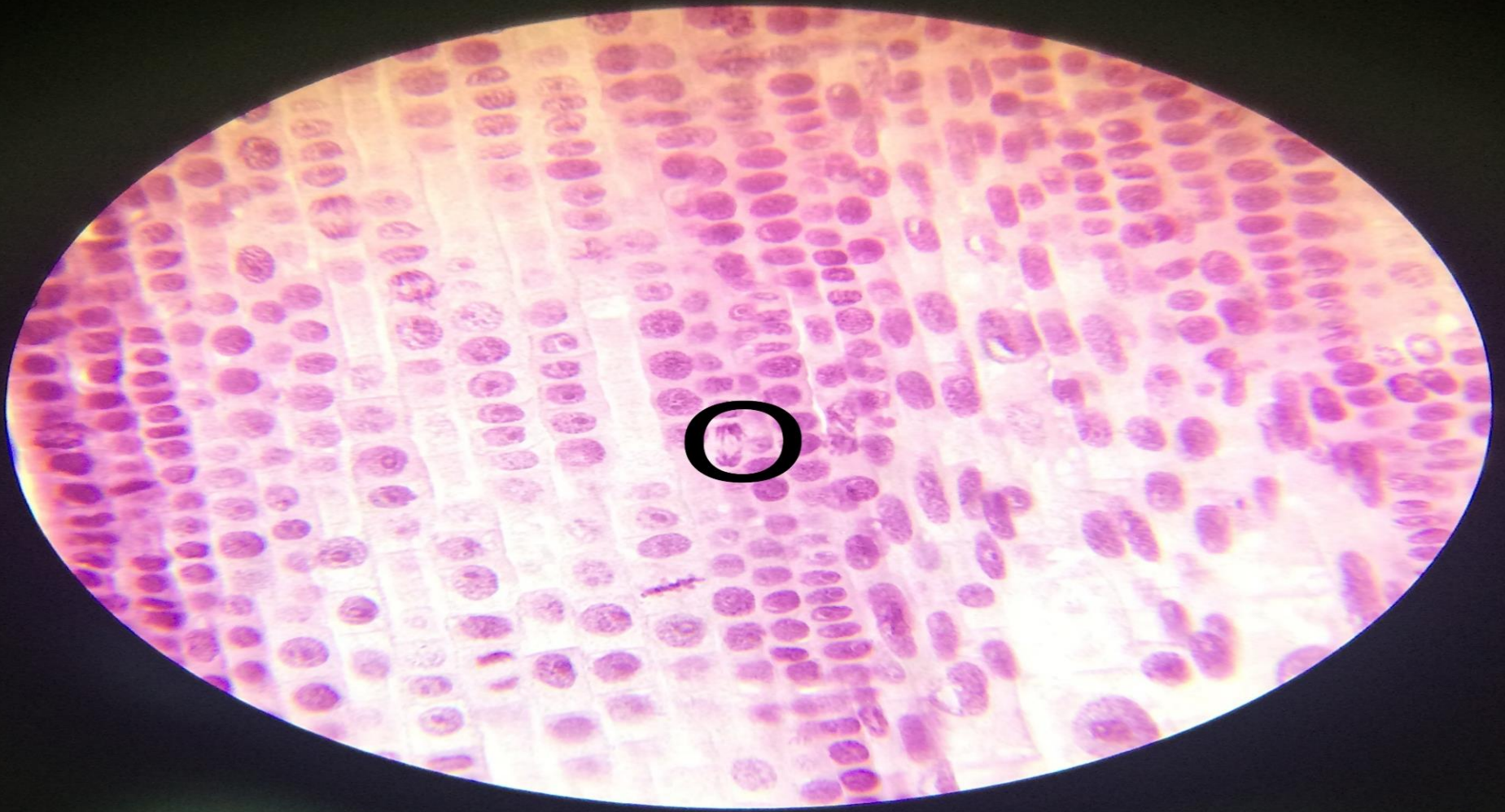




المرحلة الانفصالية

المرحلة الاستوائية





المرحلة الانفصالية  
الانقسام الميوزي

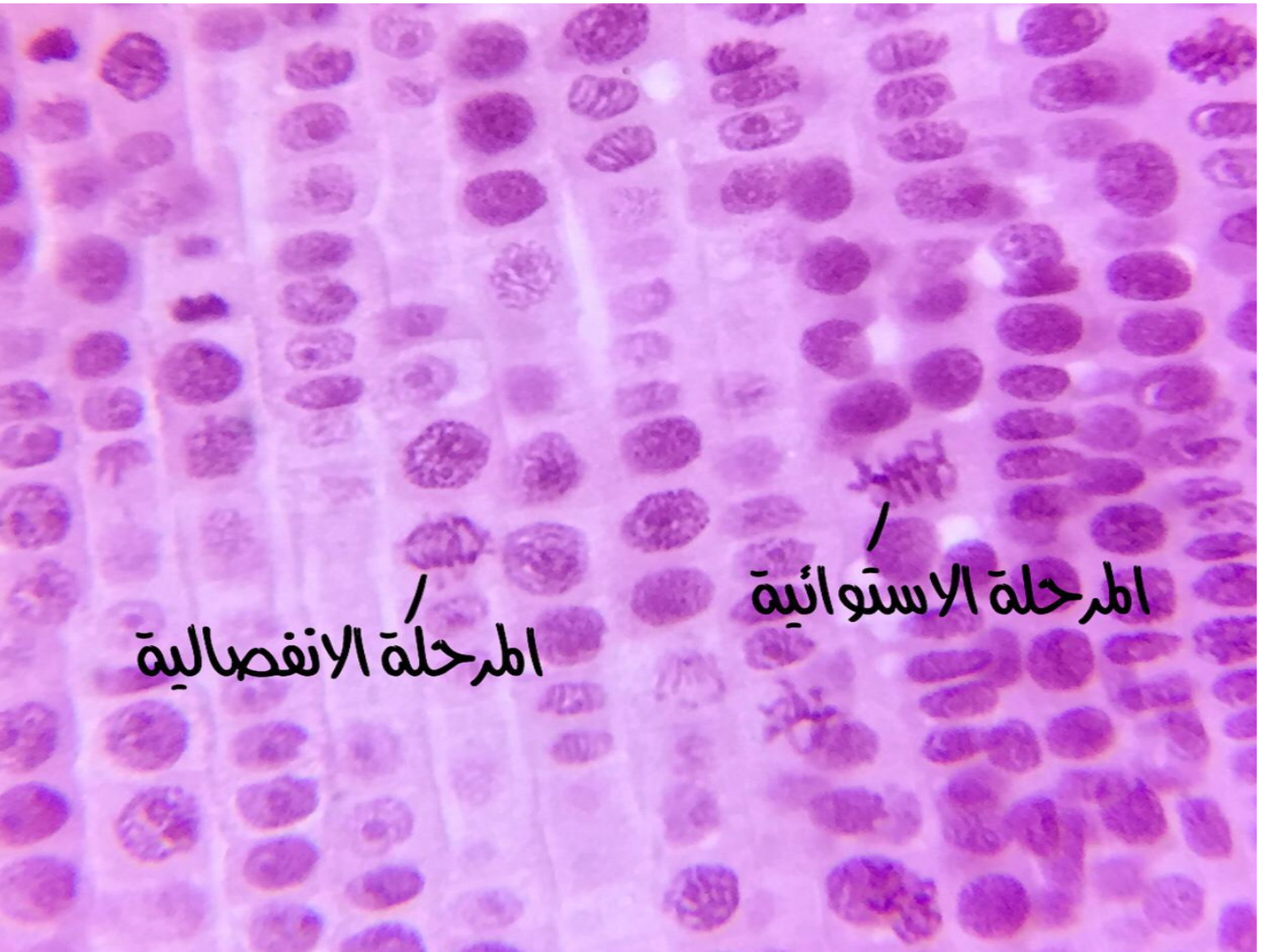




استوائية

انفصالية





المرحلة الانفصالية

المرحلة الاستوائية