



بنك أسئلة
الصف الحادي عشر العلمي لمجال الأحياء
الفترة الدراسية الثانية للعام الدراسي
٢٠١٧/٢٠١٨ م

بنك أسئلة " أجهزة جسم الإنسان "

السؤال الأول: اختر الإجابة الصحيحة من بين الإجابات التي تلي كل عبارة وذلك بوضع علامة (√) أمام الإجابة الصحيحة :

- ١- المعدة هي :
- جهاز .
 نسيج .
 عضو .
 خلية .
- ٢- يوجد في جسم الانسان :
- ٦ أجهزة .
 ١٢ جهاز .
 ٨ أجهزة .
 ١٦ جهاز .
- ٣- نسيج يغطي سطح الجسم أو يبطن الاعضاء الجوفاء:
- الطلائي .
 الضام .
 العضلي .
 العصبي .
- ٤- نسيج يتكون من خلايا تنقبض كاستجابة للإشارات الواردة من الدماغ والحبل الشوكي :
- الطلائي .
 الضام .
 العضلي .
 العصبي .
- ٥- النسيج الضام :
- يربط تراكيب الجسم .
 يقدم الحماية والدعم .
 تخزين المواد ونقلها .
 كل ما سبق صحيح .

٦- التماثل في الشكل الخارجي لدى الانسان :

- جانبي .
 شعاعي .
 لا يوجد تماثل .
 كل ما سبق صحيح .

السؤال الثاني: ضع علامة (√) أمام العبارة الصحيحة و علامة (×) أمام العبارة غير الصحيحة لكل عبارة من العبارات التالية :-

م	العبارة	الإجابة
١	الخلايا في الاسفنجيات تنتظم على شكل انسجة .	
٢	النسيج العضلي يمكنك من التنفس والكلام وتحريك ذراعيك وساقيك .	
٣	تعمل خلايا الغراء العصبي على توصيل النبضات أو الاشارات العصبية الى جميع انحاء الجسم.	
٤	يتميز الانسان بدرجة كبيرة من الترتيس ، كالحوانات ذات التماثل الجانبي .	
٥	يتكون جدار المعدة من أنسجة طلائية و عضلية وضامة .	
٦	الأوتار والغضاريف والدهون والدم أمثلة للنسيج الطلائي .	

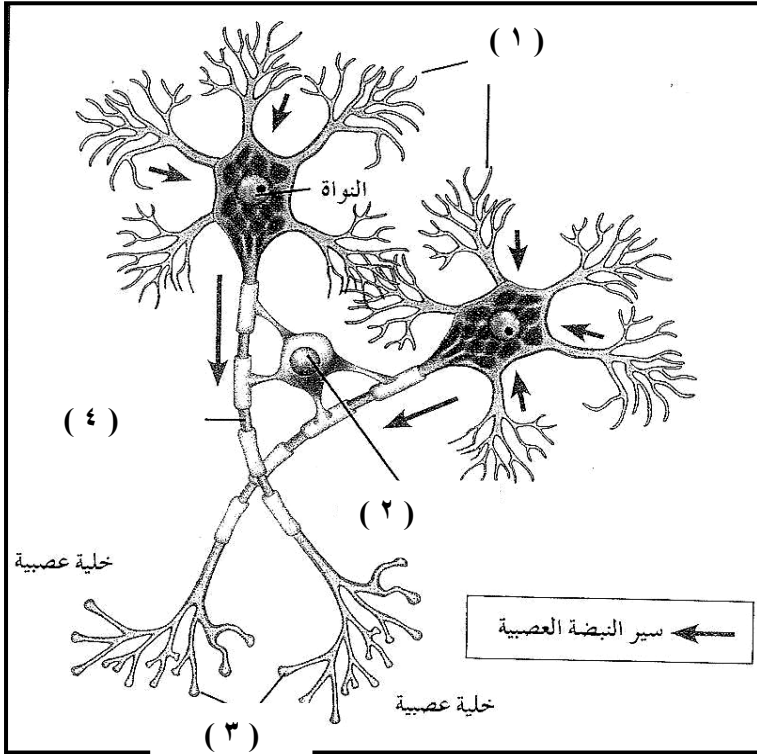
السؤال الثالث : أكتب بين القوسين الإسم أو المصطلح العلمي الذي تدل عليه كل عبارة من العبارات التالية :-

م	العبارة	المصطلح العلمي
١	مجموعات الخلايا المتشابهة في التركيب والوظيفة .	
٢	مادة غير حية تربط الخلايا المكونة للنسيج بعضها ببعض .	
٣	تراكيب تكونها بعض الأنواع من النسيج الطلائي ، و تُفرز الهرمونات و المخاط و الإنزيمات.	
٤	الخلايا التي تُوصَل النبضات أو الإشارات العصبية في شكل نبضات كهربائية خلال جميع أجزاء الجسم .	
٥	خلايا تُدعم الخلايا العصبية و تحميها و تُنسّق بينها .	

٦	مجموعة الأعضاء التي تعمل مُتضافرة بعضها مع بعض لتأدية وظيفة مُعيّنة للكائن الحي .
٧	توجد أعضاء الحس و التراكيب التي تضبط الجسم و تتحكّم فيه في الجهة الأمامية للجسم (الرأس) .
٨	أحد تجاويف جسم الإنسان يحتوي على الأعضاء الهضمية و البولية و التناسلية .
٩	أحد تجاويف جسم الإنسان يحتوي على الرئتين و القلب .

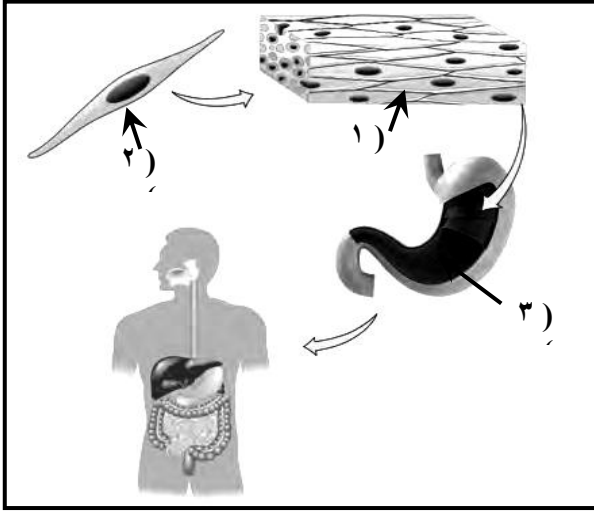
رابعاً: ادرس الرسومات التي أمامك ثم أجب عن الاسئلة التالية :

١- الشكل المقابل يوضح الخلية العصبية و خلية الغراء العصبي . و المطلوب :



- السهم (١) يُشير إلى
- السهم (٢) يُشير إلى
- السهم (٣) يُشير إلى
- السهم (٤) يُشير إلى

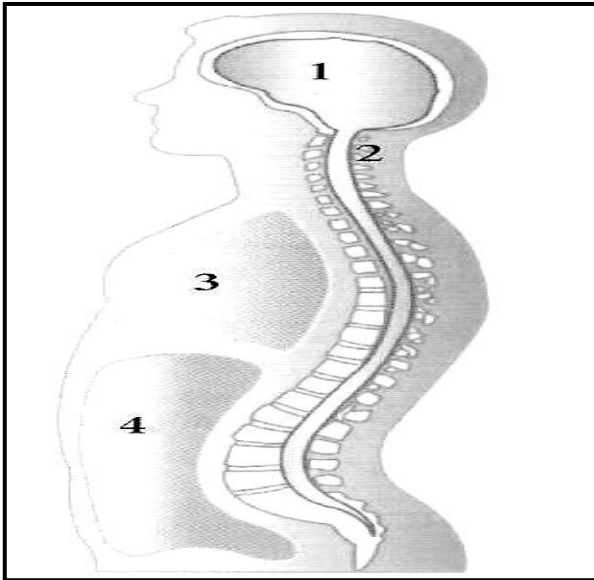
٢- الشكل المقابل يوضح المعدة كأحد أعضاء الجهاز الهضمي لدى الإنسان . و المطلوب :



- النسيج رقم (١) يُمثّل

- الخلية رقم (٢) تُمثّل

- النسيج رقم (٣) يُمثّل



٣- الشكل المقابل يُوضّح مواضع تجاوزيف الجسم. و المطلوب :

- رقم (١) يُشير إلى التجويف

- رقم (٢) يُشير إلى التجويف

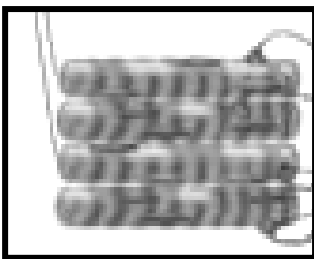
- رقم (٣) يُشير إلى التجويف

- رقم (٤) يُشير إلى التجويف

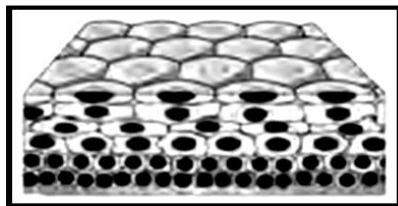
٤- تعرّف على نوع الأنسجة التالية :

- الشكل (١) يمثّل

- الشكل (٢) يُمثّل



(١)



(٢)

خامسا: علل لما يأتي تعليلاً علمياً صحيحاً :

١- ثبات قلبك داخل جسمك عندما تمارس تمريناً رياضياً .

.....
.....

٢- أهمية خلايا الغراء العصبي.

.....
.....

سادسا: ما المقصود بكل من :

١- المادة بين خلوية:

.....

٢- الأنسجة :

.....

٣- الغدد :

.....

٤- الخلايا العصبية :

.....

٥- خلايا الغراء العصبي:

.....

٦- الاعضاء :

.....

٧- الاجهزة :

.....

٨- الترئيس :

.....

سابعاً : ما أهمية كل مما يلي :

١- النسيج الضام :

.....

.....

٢- النسيج العضلي :

.....

.....

٣- النسيج الطلائي :

.....

.....

٤- الخلايا العصبية :

.....

.....

٥- خلايا الغراء العصبي :

.....

.....

٦- الجهاز الاخراجي:

.....

.....

ثامناً: قارن بين كل مما يلي :

وجه المقارنة	الجهاز التنفسي	الجهاز الدوري	الجهاز العصبي
مكوناته			
وظيفته			
أوجه المقارنة	الجهاز اللمفاوي	الجهاز المناعي	الجهاز الهضمي
مكوناته			
وظيفته			

وجه المقارنة	خلايا الغراء العصبي	الخلايا العصبية
التفرعات		
الوظيفة		
وجه المقارنة	النسيج العضلي	النسيج الطائفي
الوظيفة		

تاسعا : أجب عن الأسئلة التالية :

عدّد مكونات النسيج العصبي ؟

..... (٢)

..... (١)

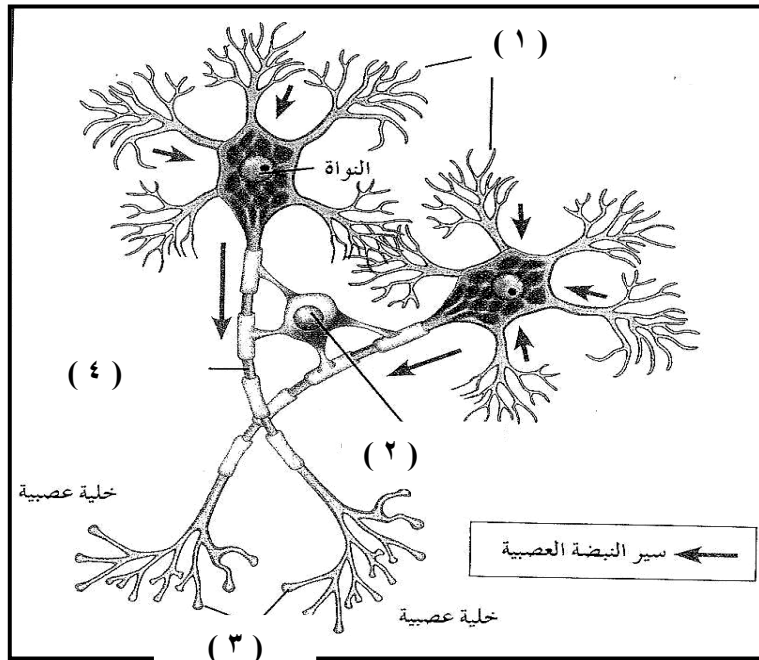
عدّد الأنواع الأربعة من الأنسجة التي تُكوّن المعدة ؟

.....
.....

ج - عدّد أعضاء الإخراج في جسم الإنسان :

.....

د- الشكل المقابل يوضح أحد الأنسجة الهامة للجسم . و المطلوب :



١- ما اسم هذا النسيج؟.....

٢- اذكر وظيفة التركيب (٢)

.....