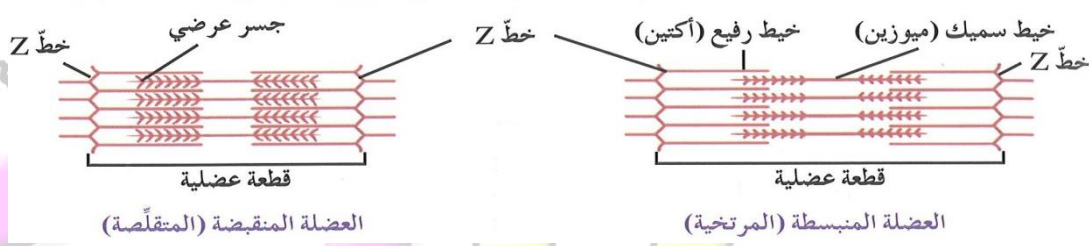


تركيب العضلة الهيكلية و انقباضها

• تركيب العضلة الهيكلية :

عضلية هيكلية

• قارن بين العضلة المنبسطة والعضلة المنقبضة :



العضلة المنقبضة (المتقلصة)

العضلة المنبسطة (المرتخية)

المنقبضة :

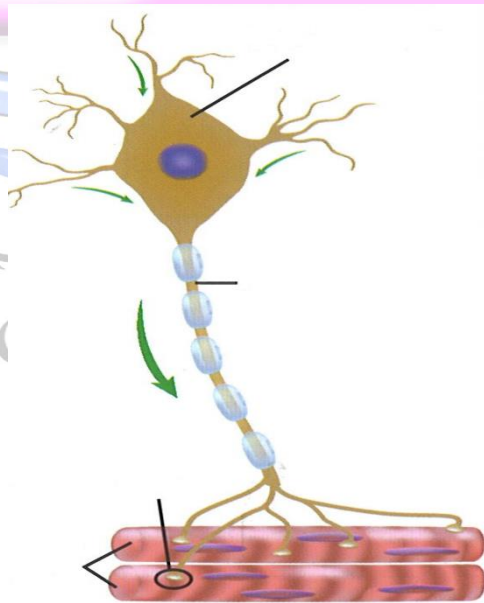
المنبسطة :

• اكمل البيانات على الرسم ، وأجب عن الأسئلة التالية :

- نقطة الإتصال بين النهاية المحورية والليف العضلي

- أهمية جزيئات الكالسيوم

- أين يخزن الكالسيوم في الليف العضلي ؟



20

ثانوية الطاه
تأسس