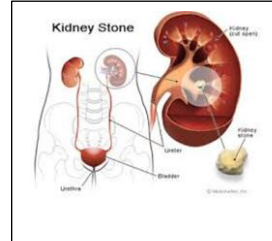
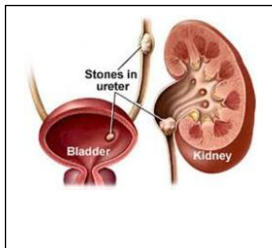
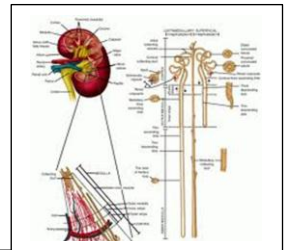
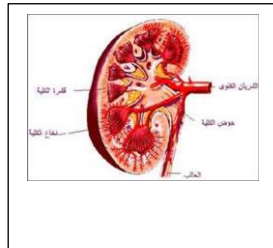
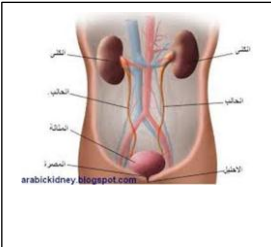




## بنك أسئلة

### الصف الحادي عشر العلمي لمجال الأحياء

الفترة الدراسية الثانية للعام الدراسي  
٢٠١٧/٢٠١٨م



## بنك أسئلة " الجهاز الإخراجي "

السؤال الأول: اختر الإجابة الصحيحة من بين الإجابات التي تلي كل عبارة وذلك بوضع علامة (v) أمام الإجابة الصحيحة :

١- كمية الماء التي يحتاجها الجسم :

- ٢-١ لتر يوميا  ٤٥ جالون يوميا  
 ٤٥-١٧ لتر يوميا  ١٧٠ لتر يوميا

٢- احدى الأعضاء التالية تعتبر من الأعضاء الأساسية في الجهاز الإخراجي:

- المثانة  الحالب  
 المجرى البول  الكليتان

٣- تحدث عملية الترشيح في :

- الكبيبة  الأنبوب الجامع  
 الأنبوب البولي  الشريان الكلوي

٥- تحدث عملية إعادة الإمتصاص في :

- الكبيبة  الأنبوب الجامع  
 الأنبوب البولي  الشريان الكلوي

٦- تحدث عملية إعادة الإفراز في :

- الكبيبة  الأنبوب الجامع  
 الأنبوب البولي  الشريان الكلوي

٧- اسم السائل المتبقي بعد حدوث عملية الإمتصاص:

- الرشيق  البول  
 اليوريا  حمض البوليك

٨- أعراض المشاكل الإخراجية :

- فقدان القدرة على التحكم بالمثانة البولية  ظهور دم في البول  
 الشعور بالألم في منطقة الكليتين  جميع ما سبق

٩- يخرج الجسم العرق من الجسم عن طريق:

- الجلد  الكليتين  
 الرئتين  العين

١٠- تزيل الكليتان الفضلات التي تدخلها من الأوعية الدموية المتفرعة من :

- الشريان الكلوي  الشريان الأورطي  
 الوريد الكلوي  الأنبوب الجامع

١١- انبوب طويل ورفيع ينساب فيه البول الذي تنتجه الكلية:

- الحالب  المثانة  
 النفرون  الحوض

١٢- كيس عضلي يخزن البول إلى حين طرده من الجسم:

- الحالب  المثانة  
 الكلية  الحوض

١٣- قناة تفتح للخارج و تطرد البول من خلالها:

- الحالب  المثانة  
 مجرى البول  الحوض

١٤ - طرف يشبه شكل الفنجان يحيط بتجمع من الشعيرات الدموية في لأنبوب البول:

الكبيبة  الأنبوب الجامع

الأنبوب البولي  محفظة بومان

١٥ - يفرغ جهاز الأنابيب الجامعة ما فيه من بول في:

الحالب  المثانة

الكلية  الحوض

السؤال الثاني: ضع علامة ( √ ) أمام العبارة الصحيحة وعلامة ( × ) أمام العبارة الخطأ في كل مما

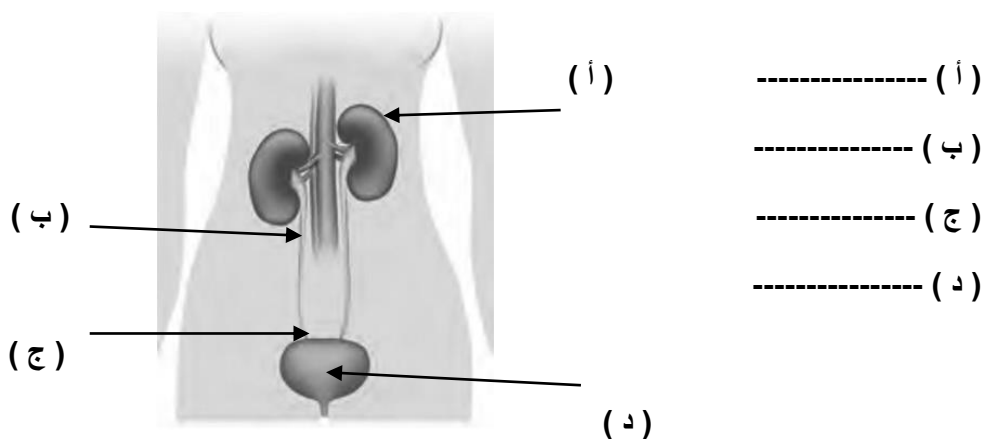
يلي:

م	العبارة	الإجابة
١	يتخصص الجهاز الإخراجي في إزالة معظم الفضلات النيتروجينية.	
٢	المادة التي يكونها جسم الإنسان وتحتوي على النيتروجين هي الأمونيا.	
٣	تقع الكليتان عند قاع القفص الصدري بالقرب من الجانب البطني للجسم على جانبي العمود الفقري.	
٤	تساعد الكليتان في ضبط كمية الماء والأملاح والفيتامينات في الدم.	
٥	كمية الدم الموجودة في الكليتين تعادل ٧٥% من كمية الدم في الجسم.	
٦	الإمتصاص يحفظ درجة تركيز أيون الهيدروجين PH في الدم .	
٧	هرمون ADH يتحكم في عملية امتصاص الماء مما يؤدي لإنتاج بول منخفض التركيز أو عالي التركيز .	
٨	الفص الخلفي للغدة النخامية يفرز الهرمون المضاد لإدرار البول	
١٠	الدليسة أحد الحلول المتبعة لعلاج الفشل الكلوي.	
١١	الوحدة الكلوية هي النفرون.	
١٢	البول يتكون في معظمه من اليوريا وحمض البوليك.	
١٣	الأعضاء الأساسية للجهاز الإخراجي المثانة والحالبان.	
١٤	الجهاز الإخراجي يعتمد على الماء في طرد الفضلات.	

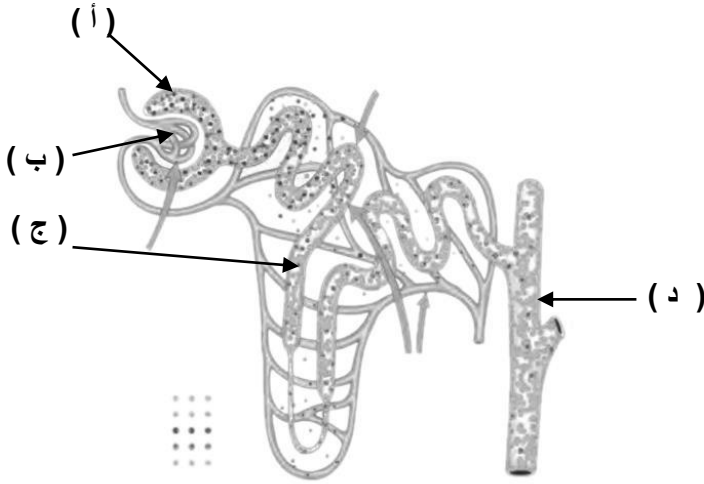
١٥	أكثر الأسباب الشائعة لحدوث الفشل الكلوي هو المعاناة من مرض البول السكري.
١٦	شرب كميات قليلة من الماء يعمل على خفض الضغط الأسموزي في الدم.
١٧	الإفراز أحد الوظائف المهمة للكليتين.
١٨	كل كلية بها كبيبة تعمل كمرشح للسوائل والدم.
١٩	من مسببات ارتفاع الضغط التناضحي (الاسموزي) شرب الماء بكميات كبيرة.

**السؤال الثالث: أمامك مجموعة من الأشكال بعد دراستها جيداً أجب عما يلي:**

١- أمامك الجهاز الإخراجي أكمل البيانات على الرسم:



٣- أمامك الوحدة الكلوية ( النفر )



أ) أكمل البيانات على الرسم

----- ( أ )

----- ( ب )

----- ( ج )

----- ( د )

السؤال الرابع: علل لما يأتي تعليلاً علمياً مناسباً .

١- وجود حلقات من العضلات حول موضع اتصال المثانة بمجرى البول.

-----

-----

٢- يلعب الجهاز الإخراجي دوراً بارزاً في الحفاظ على الإلتزان الداخلي لسوائل الجسم.

-----

-----

٣- يمر حوالي ١٨٠ لتر من السوائل والدم عبر الكلية يومياً لكنه لا يصبح كله بول.

-----

-----

٤- إعادة امتصاص الماء في الأنابيب الجامعة بواسطة الأسموزية.

-----

-----

٥- حجم البول الخارج من الجسم اقل كثيراً من حجم الرشيق.

-----

-----

٦- يعتبر الافراز احدى الوظائف المهمة للكليتين .

-----

-----

٧- عندما يرتفع الضغط الاسموزي في الدم يقل حجم البول و يزداد تركيزه.

.....

.....

٨- يحفظ البول في المثانة البولية لحين تخلص الفرد منه.

.....

.....

٩- لابد من شرب كميات كافية من الماء للعناية بالجهاز الإخراجي .

.....

.....

### السؤال الخامس: ما أهمية كلاً من :

١- الكليتان :

.....

.....

٢- الحالبان:

.....

.....

٣- المثانة:

.....

.....

٤- العضلات حول موضع اتصال المثانة بمجرى البول:

.....

.....

٥- الأنبوب البولي الجامع:

.....

.....

٦- الكبيبة:

.....

.....

٧- هرمون ADH:

.....  
.....

٨- الكلية الصناعية ( الدليسة ):

.....  
.....

السؤال السادس : ما المقصود بكلام من :

١- الوحدات الكلوية ( النفرونات ):

.....

٢- الترشيح:

.....

٣- اعادة الإمتصاص في النفرونات:

.....

٤- الإفراز في النفرونات:

.....

٥- الدليسة:

.....

٦- الكبيبة:

.....

٧- المثانة:

.....

٨- الحالب:

.....



## السؤال السابع : عدد ما يلي :

١- الأعضاء الأساسية للجهاز الإخراجي ؟

.....

.....

٢- العمليات التي تقوم بها الكليتان لضبط الاتزان الداخلي؟

.....

.....

٣- مكونات البول؟

.....

.....

٤- طرق العناية بالجهاز البولي؟

.....

.....

٥- اعراض المشكلات الاخراجية :

.....

.....

**السؤال الثامن: ماذا تتوقع أن يحدث :**

١- عند شرب كميات كبيرة من الماء.

.....  
.....

٢- عند إهمال نظافة الجهاز الإخراجي.

.....  
.....

٣- انسداد قناة مجرى البول.

.....  
.....

٤- عند شرب كميات قليلة من الماء او حدوث تعرق شديد للجسم.

.....  
.....

٥- عندما تكون جدران الانابيب الجامعة نافذة للماء.

.....  
.....

انتهت الأسئلة ،،،،،،،،