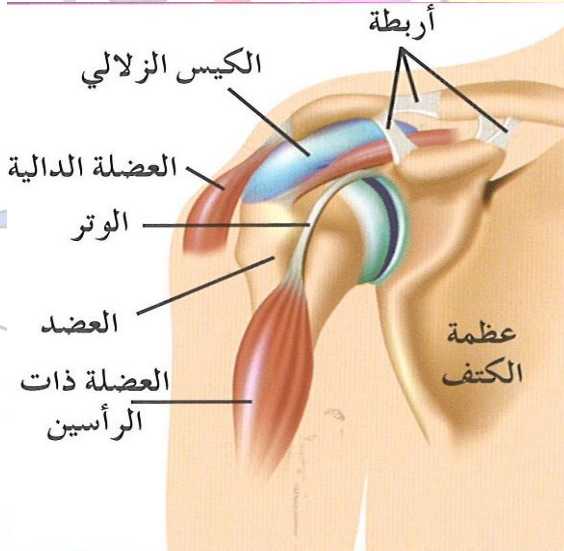


عضلات الإنسان

• أنواع العضلات : العامة لمنطقة العروانية التعليمية

| العضلة | الهيكلية | الملاء | القلبية |
|---------------|----------|--------|---------|
| التركيب | | | |
| أماكن التواجد | | | |

• من خلال الشكل أجب عن الأسئلة التالية :



- تسمى نقطة ارتباط الوتر بالعظم الذي يبقى ثابتا أثناء انقباض العضلة ، أما نقطة ارتباط الوتر بالعظم الذي يتحرك نتيجة انقباض العضلة
- العضلة التي تثني المفصل تسمى عضلة
- العضلة التي تبسط أو تمدد المفصل على استقامته