



بنك أسئلة
الصف الحادي عشر العلمي لمجال الأحياء
الفترة الدراسية الثانية للعام الدراسي
٢٠١٧/٢٠١٨ م

بنك أسئلة : الدرس ١ - ٤ " غطاء الجسم "

السؤال الأول: اختر الإجابة الصحيحة من بين الإجابات التي تلي كل عبارة وذلك بوضع علامة (√) أمام الإجابة الصحيحة :

١- يتكوّن الجهاز الغطائي لجسم الإنسان من :

- الجلد و الغدد الخاصة به. الشعر.
- الأظافر. جميع ما سبق .

٢- أكبر أعضاء جسم الإنسان:

- الرئة . الجلد .
- الكبد . الدماغ .

٣- يُصنّع جلد الإنسان فيتامين :

- فيتامين D . فيتامين K .
- فيتامين C . فيتامين E .

٤- تتشكل بصمات الأصابع من مادة بروتينية تُسمّى بـ :

- الكراتين . الميلانين .
- الكيوتيكل . الكولاجين .

٥- صبغة تُكسب الجلد لونه ، هي :

- الميلانين . الكراتين .
- اللجنين . الكولاجين .

٦- من طبقات الجلد و تعمل كطبقة ماصّة للصدمات و عازلة للحرارة :

- البشرة . الكراتين .

□ الأدمة . □ نسيج تحت الجلد .

٧- مادة بروتينية توجد في بشرة الجلد ، عازلة للماء ، و تمنع دخول البكتيريا للجسم من خلال الجلد :

□ الميلانين . □ الكراتين .
□ الكولاجين . □ اللجنين .

٨- النهايات العصبية و بصيلات الشعر بالجلد ، توجد في طبقة :

□ البشرة . □ الطبقة الدهنية .
□ الأدمة . □ نسيج تحت الجلد .

٩- تتكوّن مادة الميلانين بالجلد في طبقة :

□ البشرة . □ الطبقة الدهنية .
□ الأدمة . □ نسيج تحت الجلد .

السؤال الثاني: ضع علامة (√) أمام العبارة الصحيحة و علامة (×) أمام العبارة غير الصحيحة لكل عبارة

من العبارات التالية :-

م	العبارة	الإجابة
١	يتكوّن الجلد من ثلاثة طبقات أساسية هي البشرة و الأدمة و طبقة دهنية تحت الجلد .	
٢	يقوم الجلد بتخزين الطاقة في الطبقة الدهنية التي تسمى طبقة تحت الجلد .	
٣	تتألف الطبقة العلوية من البشرة من خلايا مفلطحة حيّة ، تكون ممثلة بالكراتين .	
٤	ينتج حب الشباب من انسداد بصيلات الشعر بواسطة الدهن الذي يفرز من الغدد الدهنية .	
٥	يتكوّن العرق من الماء و الأملاح فقط .	
٦	سماكة طبقة النسيج تحت الجلد واحدة في جميع مناطق الجسم .	
٧	يتكوّن الشعر و الأظافر و الطبقة الدهنية تحت الجلد من خلايا ميتة .	
٨	تعتبر أظافر اليدين و القدمين صفائح صلبة من خلايا البشرة .	
٩	يحدث التقرح و الحكّة الشديدة في الجلد نتيجة احتكاك الجلد بالنباتات كاللبلاب السام .	
١٠	تنتج سعفة القدم (قدم الرياضي) بسبب فيروسات الهريس .	
١١	ينتج سرطان الجلد من التعرّض لأشعة الشمس و يظهر في شكل أورام أو قرح أو شامات .	

١٢ تحمي صبغة الميلانين الجلد من الأشعة فوق البنفسجية الضارة .

السؤال الثالث : أكتب بين القوسين الإسم أو المصطلح العلمي الذي تدل عليه كل عبارة من العبارات التالية :-

م	العبارة	المصطلح العلمي
١	جهاز يحمي جسم الإنسان من خلال المحافظة على السوائل داخله .	
٢	الطبقة الخارجية للجلد .	
٣	فتحات دقيقة في طبقة البشرة يخرج من خلالها العرق و الزيوت التي يفرزها الجسم .	
٤	مادة بروتينية عازلة للماء و تمنع دخول البكتيريا عبر الجلد و توجد في خلايا الطبقة العلوية للبشرة .	
٥	الطبقة الداخلية السميكة للجلد ، و تصنع خلاياها مادة الكولاجين .	
٦	مادة بروتينية تصنعها خلايا الأدمة تجعل الجلد ليناً و قوياً .	
٧	الصبغة التي تُكسب الجلد لونه وتحميه من الأشعة فوق البنفسجية للشمس .	
٨	تركيب في الأدمة يفرز الدهن ليمنع جفاف الشعر .	
٩	صفائح صلبة من خلايا بشرة الجلد .	
١٠	سائل يتكون من الماء والأملاح والفضلات الذي ينظم درجة حرارة الجسم .	
١١	طبقة من الخلايا غنية بالدهون موجودة تحت الأدمة مباشرة .	
١٢	طبقة من الجلد تعمل كطبقة عزل إضافية للمحافظة على حرارة الجسم وتخزين الطاقة والفيتامينات القابلة للذوبان في الدهون .	
١٣	ثنية من الجلد فيها جذر تنمو منه الأظافر .	
١٤	حالة تجمعات من الدم تبدو زرقاء تصيب الجلد عندما تنقطع الاوعية الدموية الصغيرة فيه .	
١٥	مرض جلدي تسببه بعض الفطريات .	
١٦	فيروسات تسبب طفح القروح في جلد الإنسان .	
١٧	مرض ينتج عن النمو غير الطبيعي لخلايا الجلد بسبب التعرض للشمس .	

السؤال الرابع : اختر من المجموعة (أ) ما يناسبها من عبارات المجموعة (ب) :-

م	المجموعة (أ)	الرقم المناسب	المجموعة (ب)
١	الجهاز الغطائي		المادة البروتينية العازلة للماء تمنع البكتيريا من دخول جسمك .
٢	الكراتين		طبقة من الخلايا غنية بالدهون وموجودة تحت الأدمة مباشرة .
٣	النسيج تحت الجلد		يتكون من الجلد و الغدد الخاصة به و الشعر و الأظافر .

م	المجموعة (أ)	الرقم المناسب	المجموعة (ب)
١	حب الشباب		الإصابة ببعض الفطريات .
٢	البشرة		مرض ينتج عن النمو غير الطبيعي لخلايا الجلد .
٣	سرطان الجلد		الطبقة الخارجية للجلد .
٤	طفح القروح بالجلد		العدوى الجرثومية للغدد الدهنية في الجلد .
٥	سعفة القدم		الإصابة بفيروسات الهريس .
م	المجموعة (أ)	الرقم المناسب	المجموعة (ب)
١	المسام		الصبغة التي تكسب الجلد لونه و تحميه من الأشعة فوق البنفسجية .
٢	الميلانين		سائل يتكوّن من الماء و الأملاح و الفضلات .
٣	العرق		فتحات دقيقة في طبقة بشرة الجلد تخرج العرق و الزيوت .

السؤال الخامس: أكمل فراغات كل عبارة من العبارات التالية :

- ١- يتكوّن الجهاز الغطائي للإنسان من و و و
- ٢- يتكوّن الجلد من طبقتين أساسيتين هما و
- ٣- تُفرز بعض غدد طبقة الأدمة تحفظ طبقة البشرة ليّنة و مرنة .
- ٤- التعرّض للشمس يزيد من كمية في الجلد ، و التي تكسب الجلد اللون .

- ٥- الغدد الدهنية تُفرز و تنتبث ب في طبقة الأدمة .
- ٦- يتكوّن العرق من و و
- ٧- يزوّد الدم خلايا الأدمة ب و و يزيل منها
- ٨- يعمل كطبقة ماصّة للصدمات و كطبقة عازلة إضافية للحفاظ على حرارة الجسم.
- ٩- كل ساق شعرة تنمو من موجود داخل بصيلة الشعرة .
- ١٠- الأظافر في اليدين و القدمين عبارة عن من خلايا البشرة .
- ١١- ينمو كل نوع من الأظافر من موجود في الأخدود المغطّى بواسطة ثنية من الجلد تُدعى

السؤال السادس : علل لما يلي تعليلاً علمياً صحيحاً :-

- ١- للعب أهمية كبيرة للجلد في القطط و الكلاب .

.....

- ٢- للجهاز الغطائي في جسم الإنسان أهمية كبيرة .

.....

- ٣- لضوء الشمس أهمية كبيرة لجلد الإنسان .

.....

- ٤- يعمل الجلد كعضو حسي .

.....

- ٥- مسام الجلد لها أهمية كبيرة لجسم الإنسان .

.....

- ٦- الطبقة العلوية من بشرة الجلد خلاياها ميتة ممثلة بالكراتين .

.....

- ٧- تُفرز بعض خلايا الأدمة مادة دهنية زيتية .

.....

- ٨- كثرة التعرّض للشمس يُكسب الجلد لوناً داكناً .

.....

- ٩- للغدد العرقية أهمية كبيرة لجسم الإنسان .

.....

١٠- للأوعية الدموية الدقيقة بالجلد أهمية كبيرة .

١١- يعتمد تركيب الشعرة على شكل بصيالات الشعر .

١٢- عدم تعريض الجلد للشمس لفترات طويلة .

١٣- إصابة بعض الأشخاص بسرطان الجلد .

١٤- إصابة بعض الأشخاص بكدمات بالجلد .

١٥- ظهور حب الشباب في جلد الإنسان أحياناً .

١٦- إصابة بعض الأشخاص بسعفة القدم (قدم الرياضي) .

السؤال السابع : ما أهمية كل مما يلي :-

أ- اللعاب للجلد في القطط و الكلاب :

ب- الجهاز الغطائي (الجلد) :

(١)

(٢)

(٣)

(٤)

ت- النهايات العصبية الدقيقة في الجلد :

ث- الغدد الدهنية في الجلد :

ج- الغدد العرقية في الجلد :

ح- الأوعية الدموية الدقيقة في الجلد :

.....

خ- النسيج تحت الجلد :

.....

د- مادة الكولاجين :

.....

السؤال الثامن : قارن بإكمال الجدول التالي حسب المطلوب علمياً :-

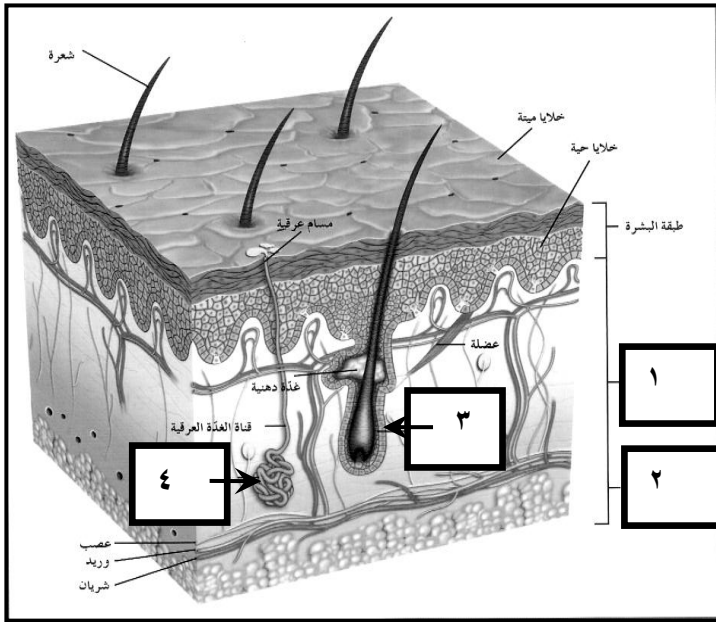
أوجه المقارنة	مادة الكراتين	مادة الميلانين
الأهمية		

أوجه المقارنة	الجفون	الأرداف و الفخذين
النسيج تحت الجلد		

أوجه المقارنة	الشعر الأملس	الشعر المجعد
شكل البصيلات		

وجه المقارنة	سرطان الجلد	مرض سعفة القدم (قدم الرياضي)
سبب حدوثه		

السؤال التاسع : ادرس الأشكال التالية ثم أجب عن الأسئلة التي تليها :-



أ- الشكل المقابل يمثل تركيب الجلد. و المطلوب:

- التركيب رقم (١) يمثل

- التركيب رقم (٢) يمثل

- التركيب رقم (٣) يمثل

- التركيب رقم (٤) يمثل

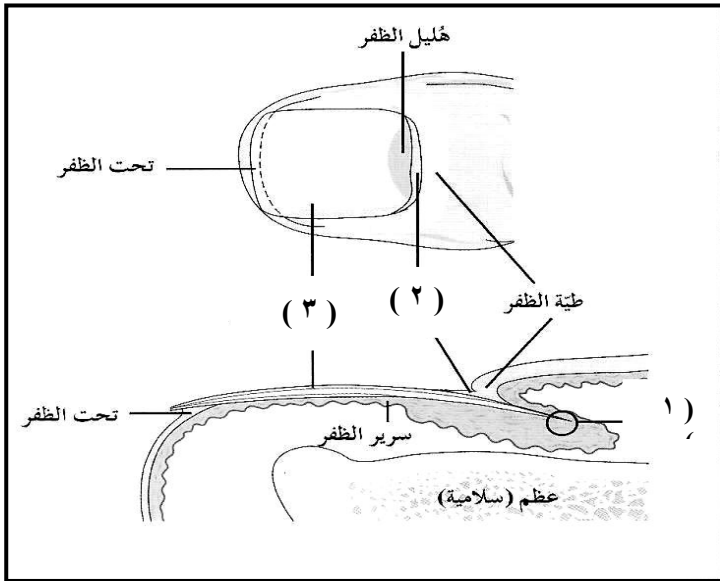
=====

ب- الشكل المقابل تركيب الأظافر. و المطلوب :

- التركيب رقم (١) يمثل

- التركيب رقم (٢) يمثل

- التركيب رقم (٣) يمثل



السؤال العاشر : ما المقصود علمياً بكل مما يلي :-

١- الجلد :

٢- الكراتين :

٣- مادة الميلانين :

٤- مادة الكولاجين :

- ٥- الأدمة :
- ٦- النسيج تحت الجلد :
- ٧- الكدمة بالجلد :
- ٨- طفح القروح في جلد الإنسان :
- ٩- سرطان الجلد :
- ١٠- سعة القدم (قدم الرياضي) :

السؤال الحادي عشر : ماذا يحدث في كل حالة من الحالات التالية :

أ- انسداد بصيلات الشعر بواسطة الدهن الذي يُفرز من الغدد الدهنية .

.....

ب-إصابة الغدد الدهنية بالبكتيريا .

.....

ت-إذا كان جسمك ساخناً جداً .

.....

ث- عندما تتوقف خلايا جذر الشعرة عن الانقسام .

.....

ج- عندما تنقطع الأوعية الدموية الصغيرة في الجلد .

.....

ح- احتكاك جلد الإنسان بالنباتات مثل اللبلاب السام أو نبات البلوط السام .

.....

السؤال الثاني عشر : كيف يُمكن المحافظة على صحة الجلد ؟

.....

.....

انتهت الأسئلة ،،،،