

التراكيب الأساسية  
الجهاز التناسلي الذكري

الغدد

غدة كوبر

غدة البروستاتا

القضيب

الوعاء الناقل

البربخ

الخصية

هو العضو  
الذكري الذي  
ينقل الحيوانات  
المنوية خلال  
عملية القذف

أنبوب تتحرك  
عبره الحيوانات  
المنوية من  
البربخ إليه

تحت المهاد

عوامل اطلاق  
الهرمونات المنبهة  
للغدد التناسلية

تتبه نسبة  
الهرمونات تحت  
المهاد باطلاق  
الهرمونات المنبئه  
للغدد التناسلية أو  
بكبتهها

غدة نخامية

هرمون منبه  
FSH للحويصلة

هرمونات منبهة  
للغدد التناسلية

LH هرمون  
لوتيني

المبيضان

الخصيتان

المبيضان

الخصيتان

- نضوج  
الحويصلات  
- انتاج  
الاستروجين

انتاج  
الحيوانات  
المنوية

- الأباضة  
- تحول الجسم  
الأصفر  
- انتاج البروجسترون  
والاستروجين

انتاج  
هرمونات  
الأندروجين

# مراحل تكوين الحيوانات المنوية

أمهات المنى



انقسام ميتوزي

خلايا منوية أولية ٤٦ كروموسوماً



انقسام ميوزي أول

خلية منوية ثانوية ٢٣ كروموسوماً



خلية منوية ثانوية



انقسام ميوزي ثاني

انقسام ميوزي ثاني

٢٣ كروموسوماً

طلائع المنى

طلائع

طلائع المنى

طلائع

حيوان

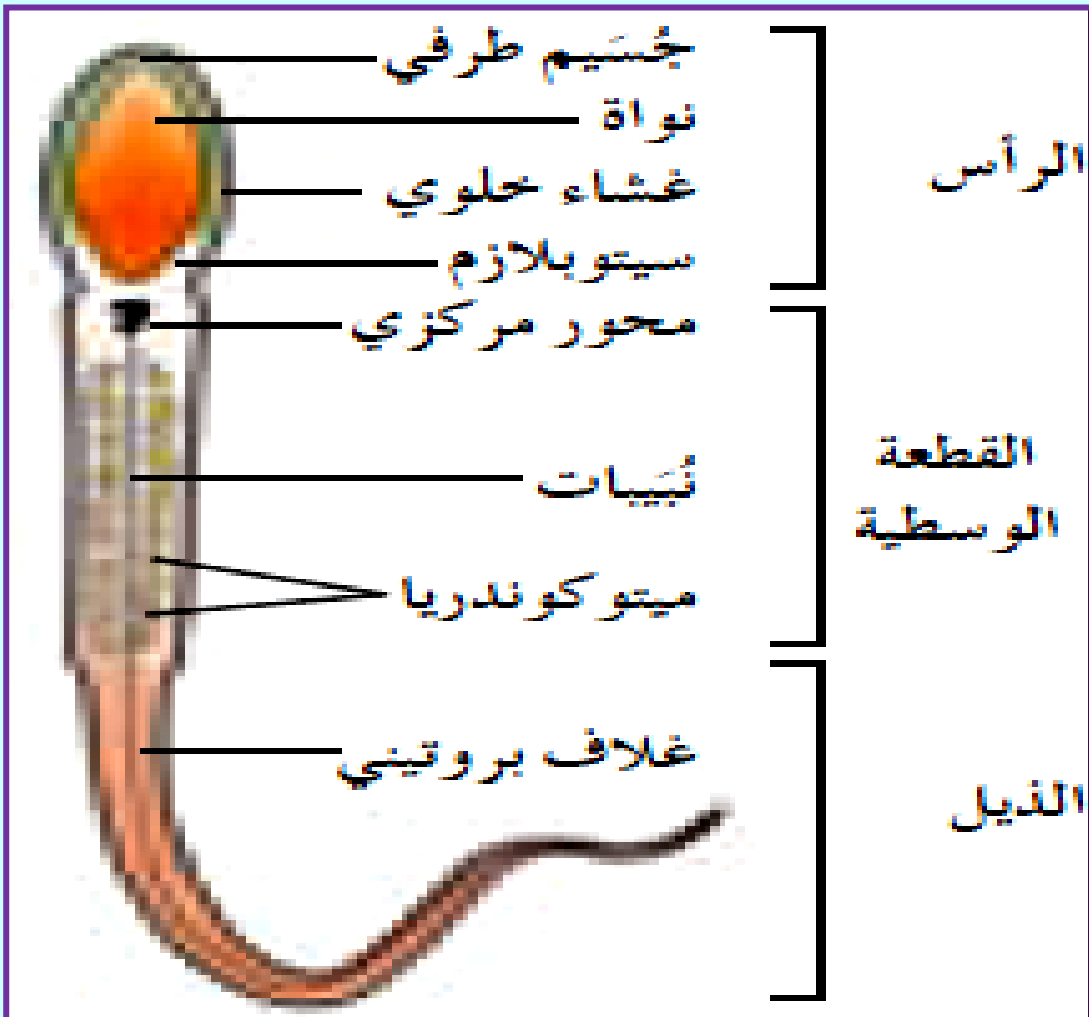
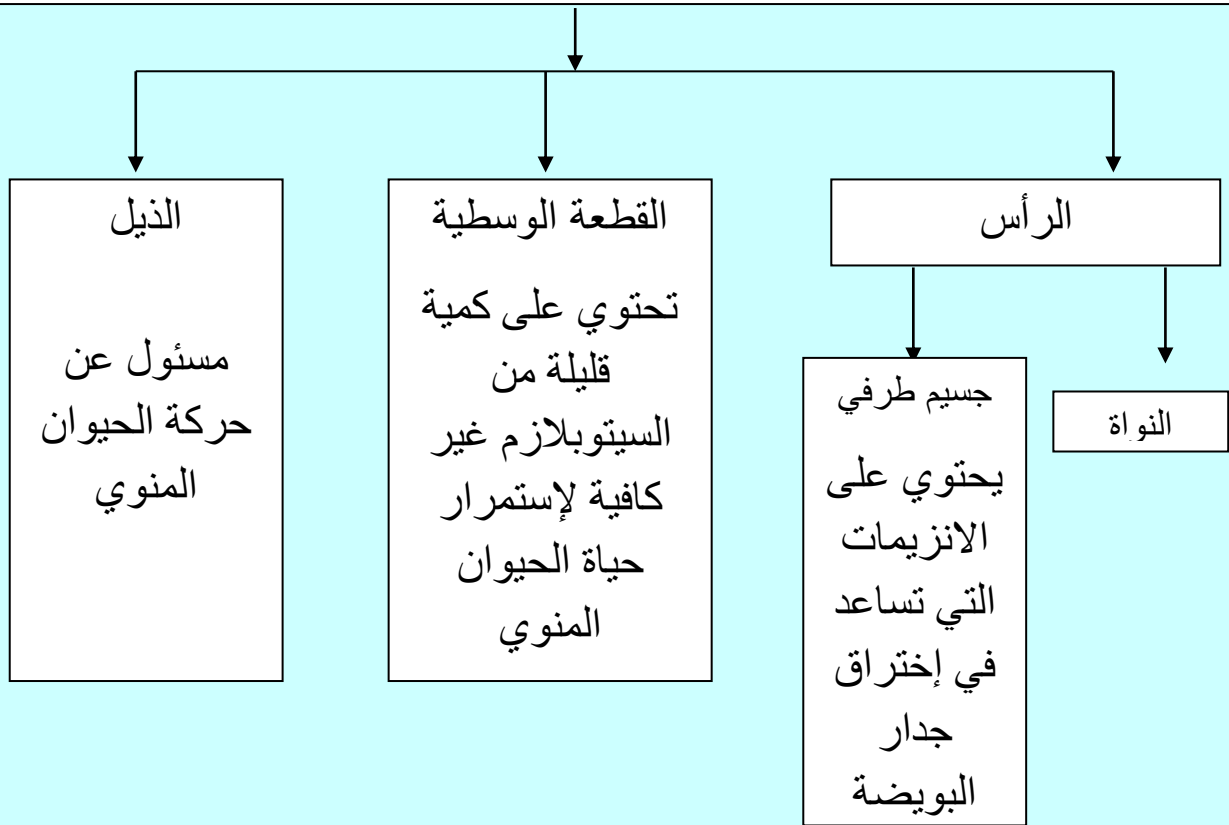
حيوان منوي

حيوان

حيوان منوي



## تركيب الحيوان المنوي



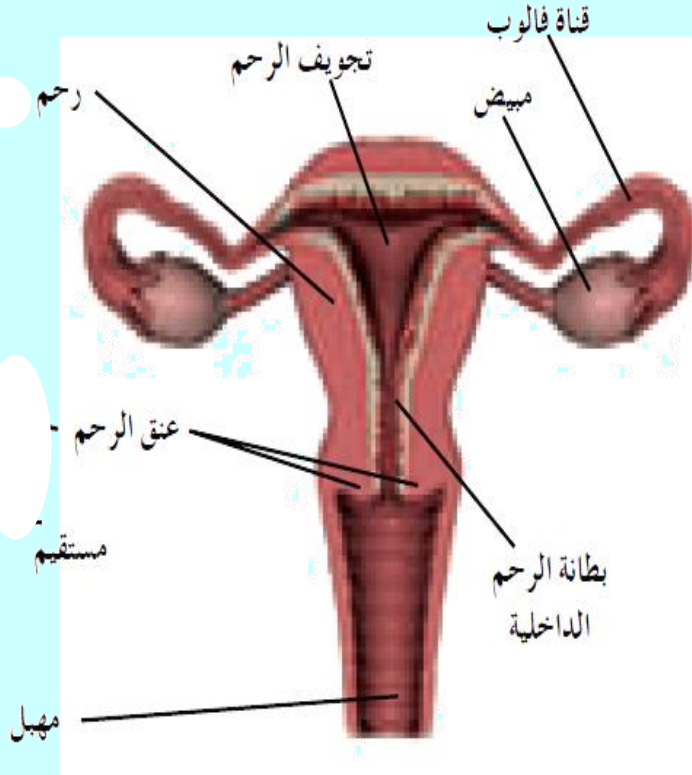
## التراكيب للجهاز التناسلي الأنثوي

المهبل

الرحم

قناتا فالوب

المبيضان



وظيفتهما

- انضاج البويضات
- افراز هرمونين جنسيين أنثويين هما

موقعهما

- موجودان على طرف قناتي فالوب

البروجسترون

الاستروجين

وظيفتهما :

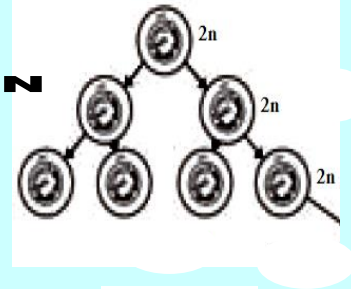
- 1- التكاثر
- 2- ظهور الخصائص الجنسية الأولية والثانوية

# مراحل تكوين البويضات

٤٦ كروموسوم

أمهات البيض

2N



تنمو

٤٦ كروموسوم

خلايا بيضية أولية

2N



انقسام ميوزي أول



جسم قطبي أول

٢٣ كروموسوم

خلايا بيضية ثانوية

1N

انقسام ميوزي ثاني

انقسام ميوزي ثاني

جسم قطبي ثان

جسم قطبي ثان

جسم قطبي

بويضة



# أطوار دورة الحيض

