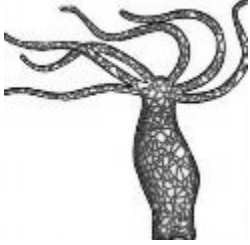


ورقة العمل (1)

الصف 12 ع \

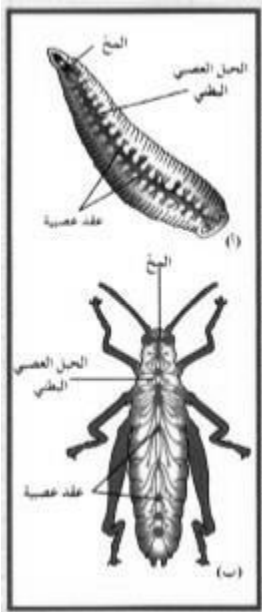
اسم الطالب :

التقويم (الاحساس والضغط)

اولاً التقويم اللفى :

س 1 - أكمل العبارات التالية بما يناسبها علمياً :

1. عدد أجهزة جسم الإنسان
2. يتكوّن الجهاز العصبي في العلق الطبي من و
3. يتكوّن الجهاز العصبي في الجرادة من و



س 2 - علل كل من :

1. يعتبر عمل كل جهاز من أجهزة الجسم اساسياً لعمل الاجهزة الاخرى ؟

2. بطء الاستجابة في الكائن الحي مع تقدم العمر ؟

ثانياً التقويم اللاصقى :

س 3 - ما المقصود بكل من :

• العقدة العصبية

س 4 = أسئلة تفكير ناقد : كيف تستفيد الحيوانات من مثل قناديل البحر من احاطة جسمها بالكامل بمستقبلات حسية ؟

ورقة العمل (2)

الصف 12 ع \

اسم الطالب :

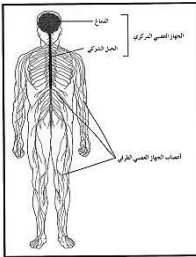
Nervous System

التقويم (الجهاز العصبي المركزي)

أولاً التقويم الصفى :

س 1 - أكمل العبارات التالية بما يناسبها علمياً :

1. يتكوّن الجهاز العصبي في الإنسان من جهازين هما و
2. يتكوّن الجهاز العصبي المركزي من و
3. يتكوّن الجهاز العصبي الطرفي من



س 2 - علل كل من :

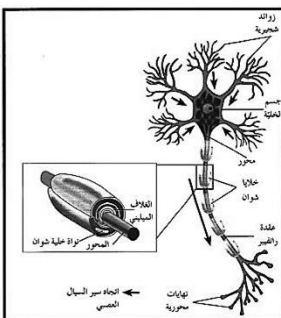
1. الخلايا النجمية *Astrocytes* لها أهمية كبيرة في الجهاز العصبي ؟
2. اختلاف سرعة انتقال السيالات العصبية في الألياف العصبية ؟

ثانياً التقويم اللاصفى :

س 3 - ما وظيفة كل من :

• الخلية العصبية *Neuron*• جسيمات " نيسل " *Nissl Bodies*• الزوائد الشجرية *Dendrites*• الخلية العصبية الحسية *Sensory neuron*• خلايا الغراء العصبي الصغيرة *Microglia*

• خلايا الغراء العصبي قليلة التفرعات

• خلايا " شوان " *Schwann Cells*

أولاً التقويم الصفي :

س 1 - أكمل العبارات التالية بما يناسبها علمياً :

1. يتكوّن العصب في الإنسان من حزم وهو يصل الجهاز العصبي المركزي بمختلف أعضاء الجسم وينقل فيما بينها .
2. تنقسم الأعصاب حسب وظيفتها الى ثلاث أنواع هي و و
3. من أمثلة الاعصاب الحسية و

س 2 - علل الآتي :

- اذا قطع الليف العصبي يظل الطرف المركزي منه قادراً على التجدد والنمو ؟



ثانياً التقويم اللاصفي :

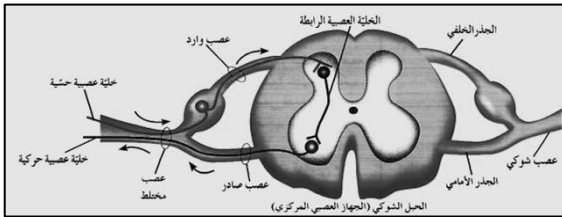
س 3 - ما المقصود بكل من :

• الليف العصبي *Nerve Fiber*

• العصب الحركي *Efferent Nerve*

س 4 - ما وظيفة كل من :

• العصب الشوكي *Mixed Nerve*



س 5 - قارن بين الليف العصبي والعصب من حيث التركيب والوظيفة :

س 6 - توقع : تعرض أحد الأشخاص لحادث سير

– وبالفحص السريري تبين أنه يشعر بألم عند الضغط على أسفل قدمه بدبوس – لكنه غير قادر على تحريكها

– توقع أي أعصاب القدم قد تعرض للتلف ؟