

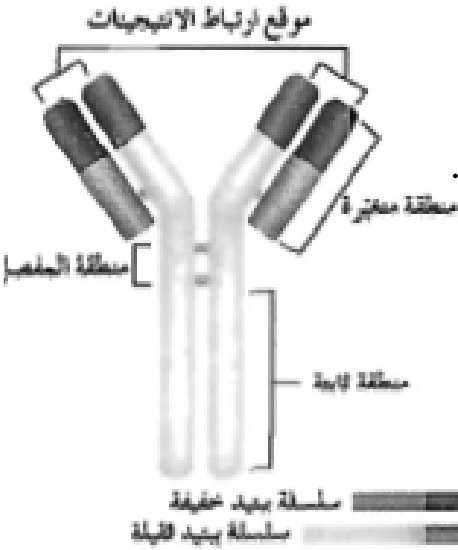
أنشطة الجهاز المناعي التكيفي (المتخصص)

ورقة عمل 1

قارن كما هو موضح بالشكل؟

وجه المقارنة	الخلايا التائية القاتلة Tc	الخلايا التائية المساعدة Th	الخلايا التائية الكابحة
الوظيفة			

من الرسم المقابل صف تركيب الجسم المضاد؟



يتكون من اربع سلاسل من
وسلسلتان خفيفتان تنتظم علي شكل Y تتصل سلسلة خفيفة بأخري
يتضمن منطقة ثابتة واخري كما بالشكل
..... هو الجزء السطحي للانتجين الذي يتم
التعرف عليه من قبل الجسم المضاد يرتبط به

اكتب المصطلح العلمي :-

(.....) هي المادة التي تظهر الإستجابة المناعية أو تنشطها ومعظمها مركبات موجودة على سطوح الكائنات الممرضة وبعضها مواد سامة.

ورقة عمل 2

اكتب الاسم أو المصطلح العلمي لكل من الحالات التالية

1- (.....) مادة كيميائية تفرزها الخلايا الممزقة لتعطي اشارة ببء الاستجابة بالتهاب

2- (.....) بروتينات تفرزها الخلايا المصابة لوقاية الخلايا السليمة المجاورة

ضع علامة (✓) أمام العبارة الصحيحة وعلامة (×) أمام العبارات الغير صحيحة لكل مما يأتي

1- يستخدم الجهاز المناعي في الدفاع عن الجسم خطوط دفاع غير تخصصية ثم وسائل دفاع تخصصية

()

2- يعتبر خط الدفاع الاول والثاني في جهاز المناعة وسائل غير تخصصية

()

3- خط الدفاع الثالث في جهاز المناعة التخصصي

()

4- تعجز الانتريفيرونات عن إنقاذ الخلايا المصابة وتعمل علي وقاية الخلايا السليمة

علل لما يأتي تعليلا علميا صحيحيا

1- احمرار المنطقة المصابة في الجلد وتورم ؟

.....
.....

2- الالتهاب هو خط الدفاع الثاني ضد الكائنات الممرضة

.....

ضع علامة (✓) أمام العبارة الصحيحة وعلامة (×) أمام العبارات الغير صحيحة لكل مما يأتي

1- تعتبر الخلايا المفاوية هي الركائز الاساسية للاستجابة المناعية .

()

2- تعتمد المناعة الخلوية على الخلايا للمفاوية التائية ذاتها .

()

علل لما يأتي تعليلا علميا صحيحيا

1- تتحول بعض الخلايا التائية القاتلة الى خلايا ذاكره ؟

.....

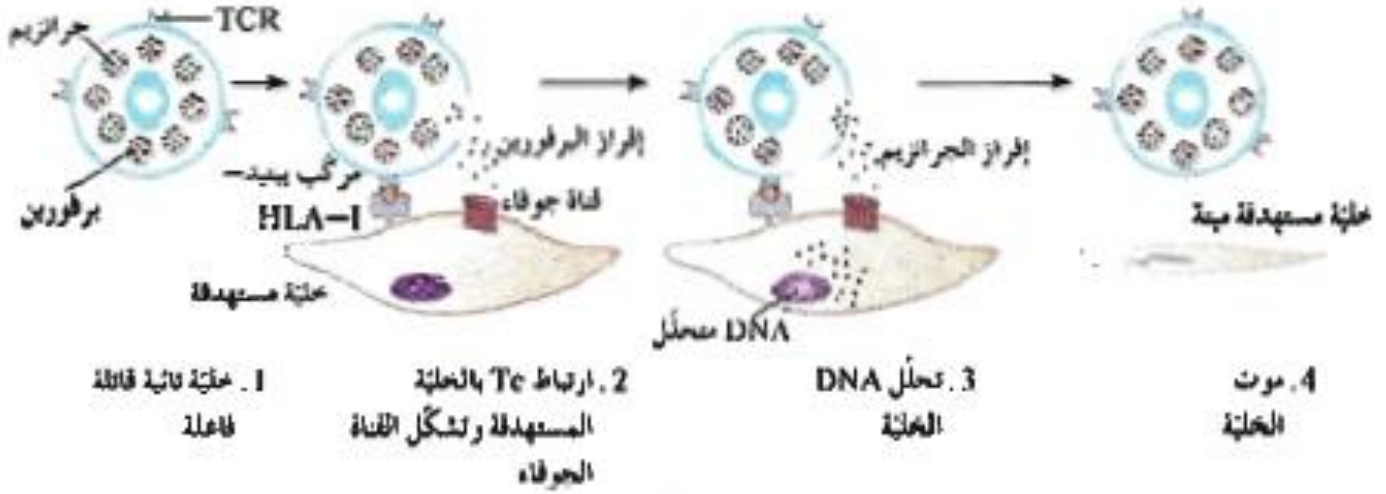
ماذا تتوقع ان يحدث

1- للجهاز المناعي اذا استطاع احد الكائنات الممرضة تخطي الوسائل الدفاعية المتخصصة للجسم

.....

الرسم التالي يبين مراحل تعرف الخلية التائية القاتلة على الانتيجينات وافرازها للسموم .

تفحصه واكتب ما تدل عليه الارقام من (1 - 4)



--1
--2
--3
--4

ورقة عمل 3

اكتب الاسم أو المصطلح العلمي لكل من الحالات التالية

- 1- (.....) بروتين تفرزه الخلايا اللمفاوية البائية يساعد في تدمير الكائنات الممرضة .
- 2- (.....) خلايا الذاكرة تعيش لفترة طويلة على عكس الخلايا البلازمية التي تعيش لوقت قصير .
- 3- (.....) مركب على كائنات ممرضة ميتة وتم اضعافها يستخدم لزياده مناعه الجسم .

ضع علامة (✓) أمام العبارة الصحيحة وعلامة (×) أمام العبارات الغير صحيحة لكل مما يأتي

- 1- تعتمد المناعة الإفرازية على الاجسام المضاده التي تنتجها الخلايا الباقية . ()

علل لما يأتي تعليلا علميا صحيحيا

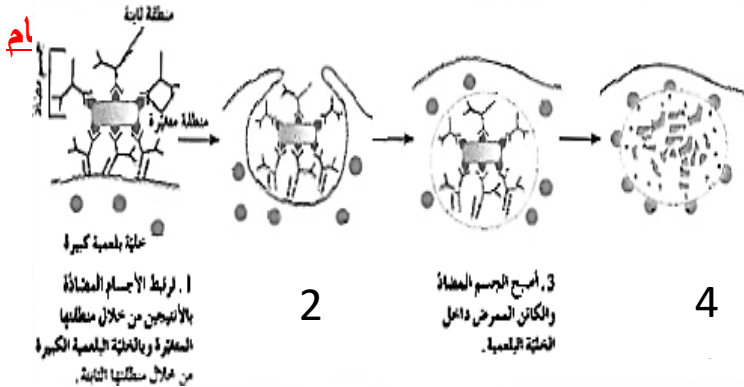
- 1- لا تستطيع الاجسام المضاده التخلص من الانتيجين بنفسها .

ماذا يحدث لكل مما يأتي

- 1- للخلايا البائية الحمالة للاجسام المضاده عندما تنشط

الرسم التالي يوضح تعاون الخلية البلعمية مع ال

من (1 - 4)



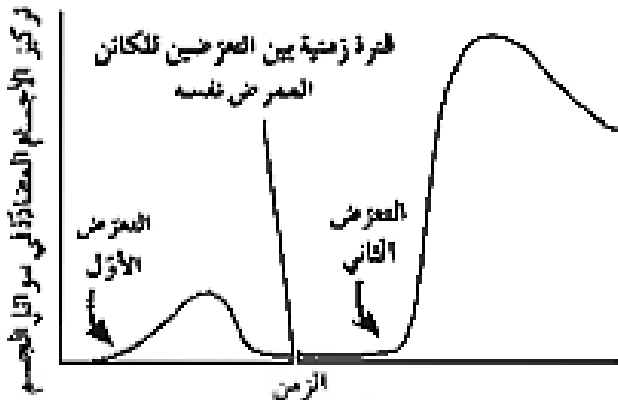
..... - 2

..... - 4

الرسم البياني في المقابل يمثل الفرق بين الاستجابة المناعية الأولية والثانوية

ما هي اوجه الاختلاف بينهما ؟.

الاستجابة المناعية الأولية والثانوية



.....

.....

.....

.....