

اليوم	التاريخ	الدرس ( ٣-١ ) أقسام الجهاز العصبي المركزي
-------	---------	---

### السؤال الأول : اختر الإجابة الصحيحة وضع علامة ( √ ) أمامها

١	تحيط السحايا بـ :	أ - الدماغ	ب- الحبل الشوكي	ج - <u>الدماغ والحبل الشوكي</u>	د - القفص الصدري الأيسر
٢	عند استشارة جزء من نصف القشرة المخية أمام شق رولاندو عند القط يحدث انقباض :	أ - <u>رجلة اليمنى</u>	ب - رجله اليسرى	ج - الرجلين معا	د - لا يحدث شئ
٣	عند تحريك شخص لأصابع يده اليمنى يحدث نشاط في نصف الكرة المخية :	أ - الأيمن	ب - <u>الأيسر</u>	ج - الاثنين معا	د - لا يحدث شئ

### السؤال الثاني : أكمل الفراغات في العبارات التالية بما يناسبها :

- ١ - تحمي عظام الجمجمة الدماغ ويحمي العمود الفقري الحبل الشوكي
- ٢ - تنتقل السوائل العصبية من المستقبلات الحسية إلى الحبل الشوكي إلى الدماغ ومنه إلى الحبل الشوكي إلى الأعصاب الحركية
- ٣ - يتكون الدماغ من ثلاث تراكيب هي ساق الدماغ والمخ والمخيخ
- ٤ - يتكون ساق الدماغ من الدماغ المتوسط والقنطرة والنخاع المستطيل
- ٥ - تقسم شق عميق طولي المخ إلى نصفي كرة مخية
- ٦ - يتكون المخ من أربعة فصوص هي الجبهى الصدغى والقفوي والجداري

### السؤال الثالث : اكتب الاسم أو المصطلح العلمي المناسب :

م	المصطلح	العبرة
١	السحايا	ثلاثة أغشية تحيط بالجهاز العصبي المركزي ( الدماغ والحبل الشوكي )
٢	الحبل الشوكي	عضو أنبوبي الشكل موجود داخل العمود الفقري الذي يحميه ومغلف بالسحايا
٣	الجسم الجاسي	حزمة من الألياف العصبية شريط بين نصفي الكرة المخية
٤	الثلث	شق عميقة تظهر على سطح القشرة المخية
٥	القشرة المخية	الطبقة الخارجية من المادة الرمادية للمخ
٦	التلافيف	طيات بارزة توجد بين شقوق القشرة المخية وضمن فصوصها

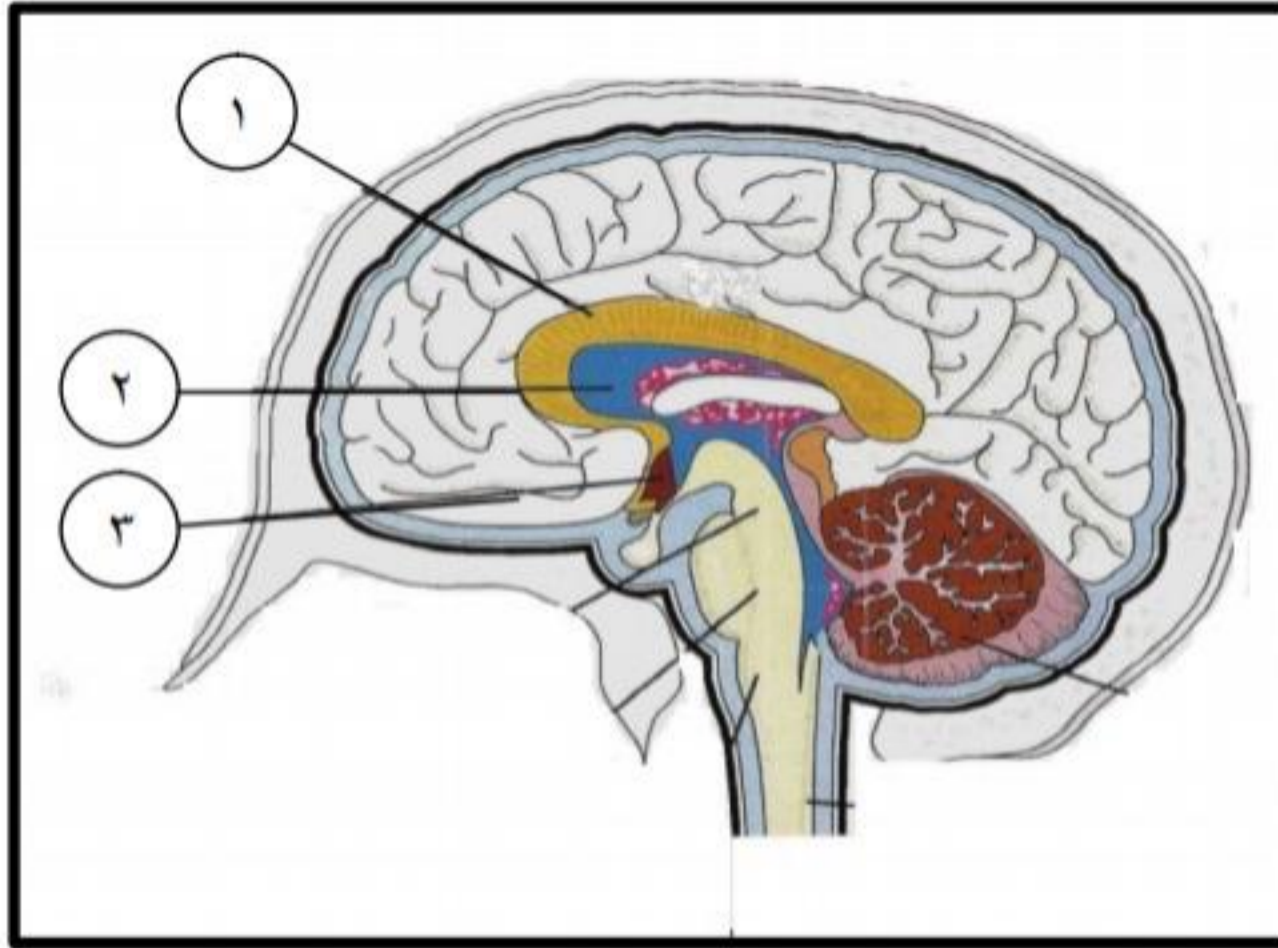


**السؤال الرابع : ضع علامة ( √ ) أمام العبارة الصحيحة وعلامة ( × ) أمام العبارة غير الصحيحة**

يقع المخيخ أسفل الدماغ خلف النخاع المستطيل	√	١
يقوم كل نصف منهما بضبط الأنشطة الخاصة بالجانب المقابل له من الجسم والتحكم بها	√	٢
من أشهر التلم على القشرة المخية شق رولاندو وشق سلفيوس والشق الخلفي	√	٣

**السؤال الخامس : ادرس الأشكال التالية ثم أجب عن المطلوب :**

( أ ) الشكل المقابل يوضح مقطع طولي جانبي يبين



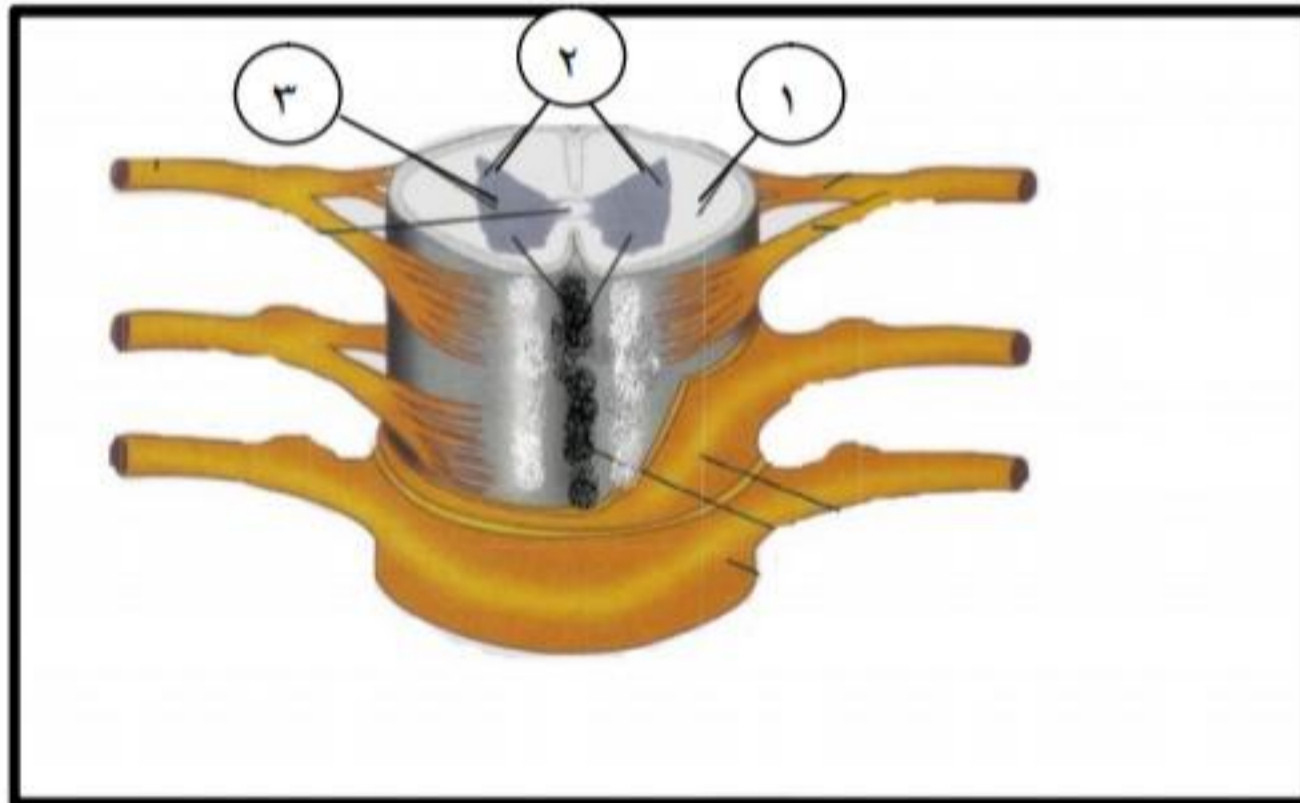
تركيب الدماغ والمطلوب :

والمطلوب :

- ١ - السهم رقم (١) يشير الجسم الجاسئ
- ٢ - السهم رقم (٢) يشير المهاد
- ٣ - السهم رقم (٣) يشير تحت المهاد

( ب ) الشكل المقابل يمثل تركيب النخاع الشوكي

والمطلوب :



- ١ - السهم رقم (١) يشير المادة البيضاء
- ٢ - السهم رقم (٢) يشير قرون خلفية
- ٣ - السهم رقم (٣) يشير المادة الرمادية

**السؤال الخامس : علل لما يأتي تعليلا علميا دقيقا :**

١ - يعتبر غشاء الأم الحنون غشاء مغذيا للمراكز العصبية

لأنه يضم شبكة من الشعيرات الدموية التي تلتصق بالدماغ وتتبع انحناءاته

٢ - للمخيخ القدرة على إبقاء الجسم في حالة توازن

يتلقى الرسائل العصبية من المخ والنخاع المستطيل والحبل الشوكي ويعالجها لتنسيق حركة العضلات الإرادية اللاإرادية



## السؤال السادس : ما أهمية كل من الآتي

م	التركيب	الأهمية أو الوظيفة
١	السائل الدماغي الشوكي	سائل يغمر الدماغ والحبل الشوكي ويحميها إذ يمتص الصدمات ويزود الخلايا العصبية بالمغذيات ويحمي الدماغ من القوى الميكانيكية
٢	ساق الدماغ	ينسق العديد من الوظائف الحيوية من مثل ضغط الدم - التنفس ومعدل ضربات القلب
٣	المهاد	يوجه الرسائل القادمة من الحبل الشوكي إلى الأجزاء المناسبة في المخ
٤	تحت المهاد	المحافظة على اتزان الجسم الداخلي مثل المحتوى المائي ودرجة حرارة الجسم
٥	المخ	مسؤول عن الأنشطة الإرادية جميعها وعن التعلم ' التخيل ' التفكير والتذكر
٦	تلافيف القشرة المخية	زيادة مساحات المراكز العصبية في المخ

## السؤال السابع : قارن بين كل من الآتي حسب وجه المقارنة المحدد :

وجه المقارنة	الأم الجافية	الأم العنكبوتية
الشكل	غشاء متين مكون من نسيج ضام كثيف غير منتظم	غشاء رقيق ورخو كالاسفنج
التركيب	طبقتين ملتحمتين الخارجية هي السمحاقية والداخلية هي السحائية	ألياف الكولاجين والألياف المرنة الأخرى
وجه المقارنة	المادة البيضاء	المادة الرمادية
الشكل	يخترقها شق خلفي عميق وضيق وشق أمامي أكثر اتساعاً وأقل عمقا	عبارة عن أربع قرون محمية تنقسم إلى قرنين خلفيتين وقرنين أماميين
التركيب	محتوي على زوائد شجيرية ومحاور مغلقة بالميلين	تحتوي على أجسام خلايا عصبية وخلايا الغراء العصبي زوائد شجيرية ومحاور غير مغلقة بالميلين
وجه المقارنة	المناطق الحسية في القشرة المخية	المناطق الحركية في القشرة المخية
الوظيفة	الحس الشعوري والإدراك	ضبط الحركة الإرادية