

س1: عدد ثلاثة من الخصائص الجنسية الثانوية لدى الذكور في فترة البلوغ:

.....

س2: علل كل مما يلي:

أ- تظل الخصيتان في كيس خارج التجويف الجسدي؟

.....

ب- تعتبر فرص إخصاب حيوان منوي واحد للبيضة كبيرة؟

.....

ج- القذف ليس إراديًا تمامًا؟

.....

س3: عدد الغدد التي تفرز السائل المنوي وما أهمية السائل المنوي؟

.....

س4: ما المقصود بكل مما يلي :

أ- المني:

.....

ب- عملية القذف:

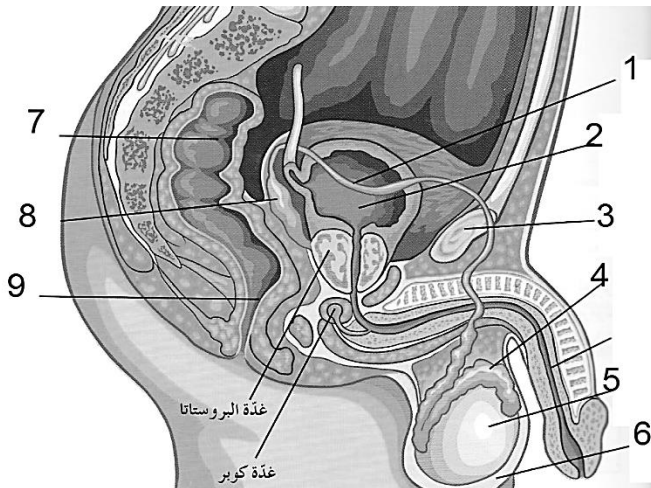
.....

ج- القضيب:

.....

س5: الشكل التالي يمثل التراكيب الأساسية للجهاز التناسلي الذكري والمطلوب اكتب المسميات المناسبة على الشكل

حسب الأرقام



س1: ما أهمية كل مما يلي :

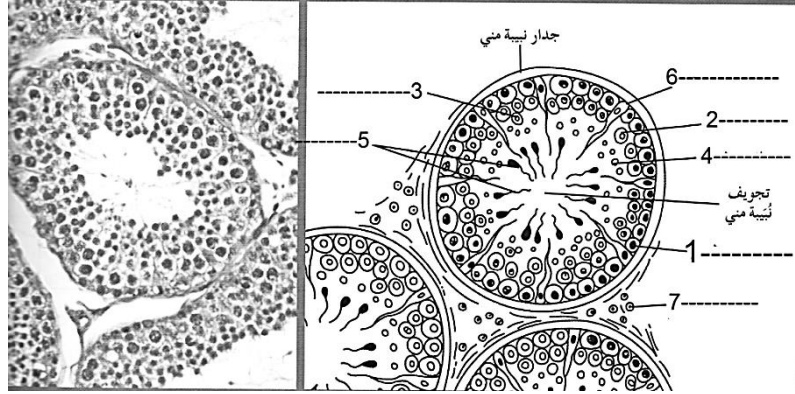
أ- الخلايا الخلاقية (خلايا ليديج):

ب- نبيبة المني:

ج- خلايا سرتولي:

د- البربخ:

س2: الشكل التالي يمثل مقطع عرضي لبعض نبيبات المني اكتب المسميات المناسبة على الشكل



س3: الشكل التالي يمثل مراحل تكوين الحيوان المنوي من طلائع المني والمطلوب

أ- الأقسام أو الأجزاء التي يتألف منها الحيوان المنوي هي و..... و.....

ب- ما اسم الجزء المشار إليه برقم (1) وما أهميته؟

.....

ج- اكتب المسميات على الشكل حسب الأرقام

د- ما أهمية كل من الأجزاء المشار لها بالأرقام

2- 3-

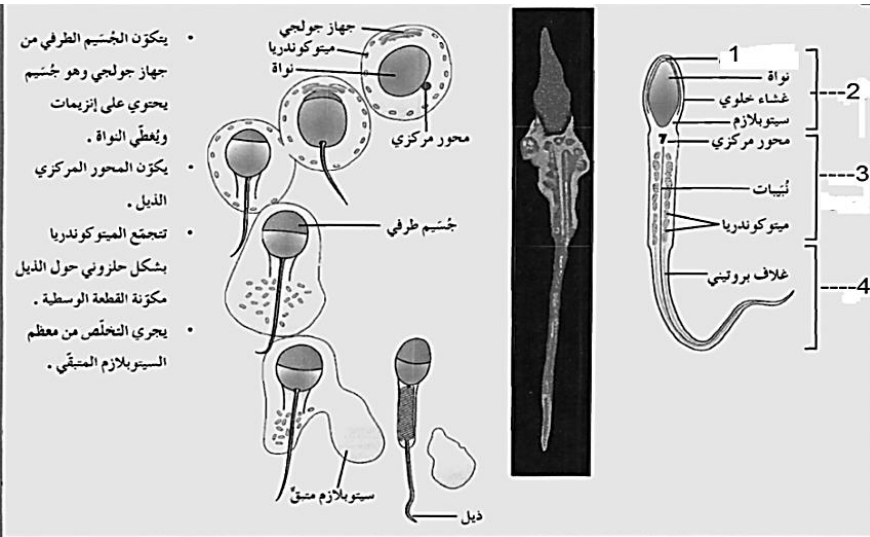
.....

.....

4-

.....

.....



- يتكون الجسيم الطرفي من جهاز جولجي وهو جسيم يحتوي على إنزيمات ويفضي النواة .
- يكون المحور المركزي الذليل .
- تنجسح الميتوكوندريا بشكل حلزوني حول الذليل مكونة القطعة الوسطية .
- يجري التخلص من معظم السيتوبلازم المتبقّي .



س1: عدد التراكيب الأساسية للجهاز التناسلي الأنثوي؟

.....

س2: ما هو الهرمون الأنثوي الجنسي وعدد ثلاثة من الخصائص الجنسية الثانوية لدى الأنثى؟

.....

.....

س3: الشكل التالي يمثل المبيض لدى الأنثى والمطلوب:

أ-

الرقم (1) يشير إلى

الرقم (2) يشير إلى

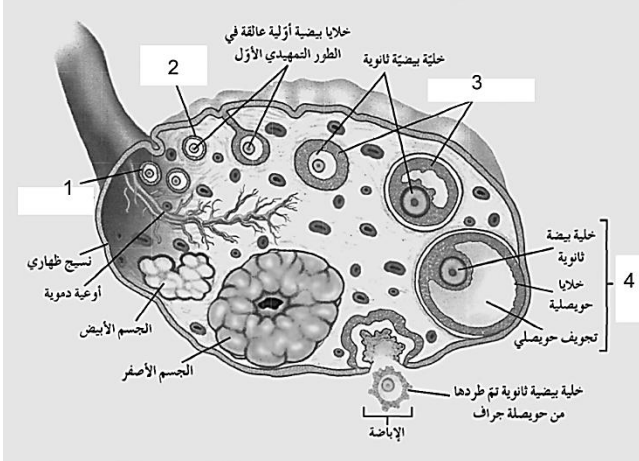
الرقم (3) يشير إلى

الرقم (4) يشير إلى

ب- المبيضان هما العضوين الأنثويين ولهما وظيفتين هما:

.....

.....



س4: قارن حسب الجدول :

وجه المقارنة	البويضة	الحيوان المنوي
الحجم		
الشكل		
الحركة		

س5: دورة الحيض (الدورة الشهرية) تمر بأربعة أطوار قارن بينهم حسب الجدول:

وجه المقارنة	الطور الحويصلي	طور الإباضة	طور الجسم الأصفر	الحيض (الطمث)
أهم ما يحدث خلاله				

التاريخ : / / 20

عنوان الدرس :

