

مخططات وملخصات

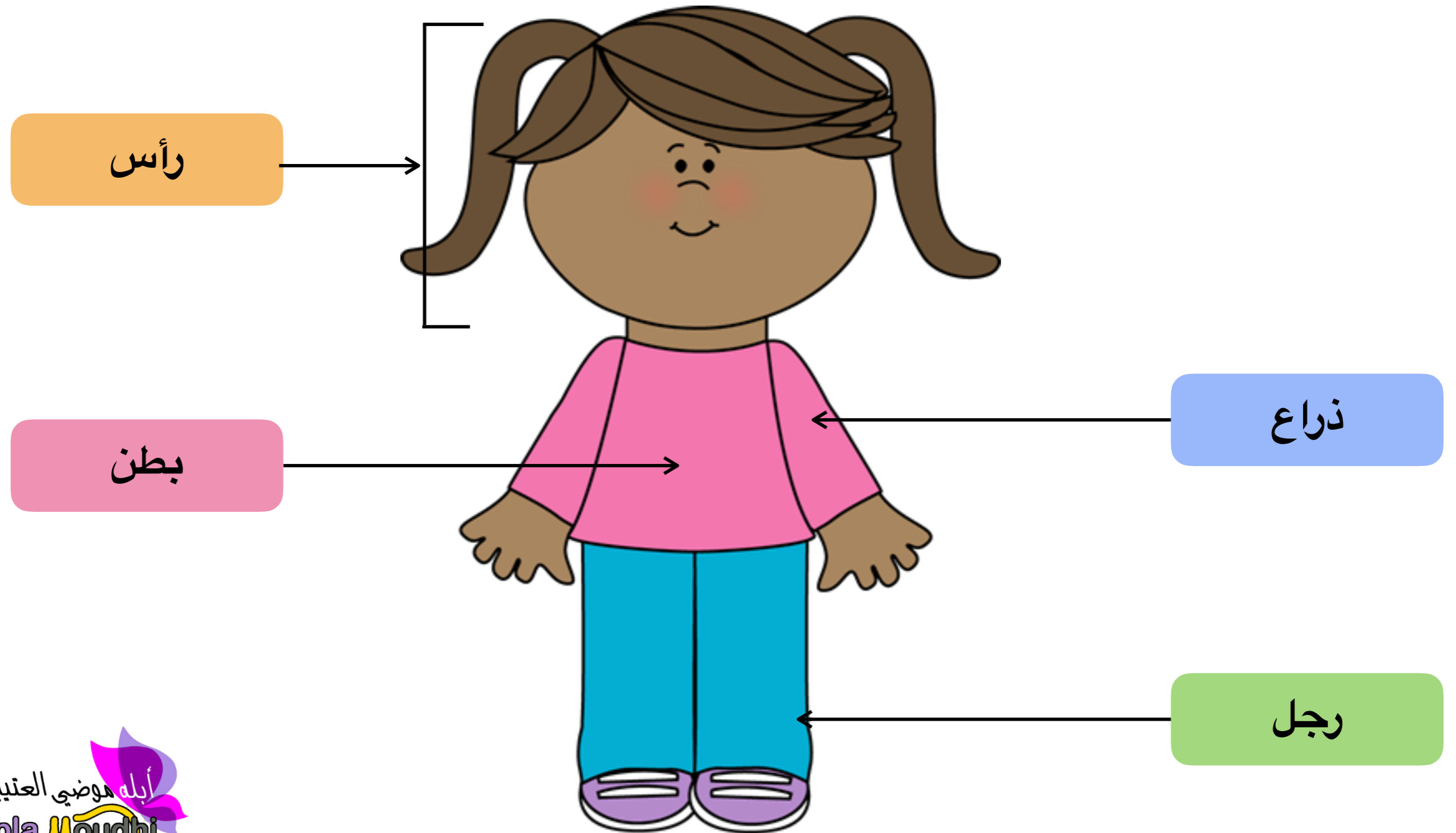
الصف الأول

الفصل الدراسي الأول



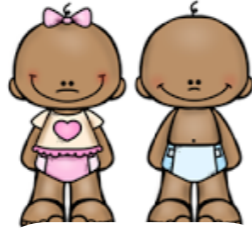
أبله موضي العتيبي
abla Moudhi
2018/2019

ما أجزاء أجسامنا ؟ ص ١٦





خصائص الكائنات الحية



تكاثر



تتحرك

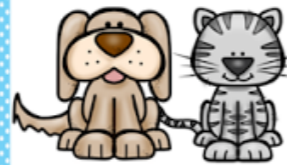


تنمو

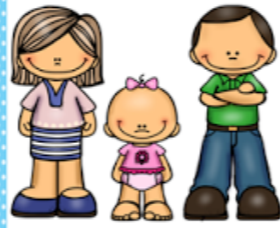
الكائنات الحية هي :



النبات

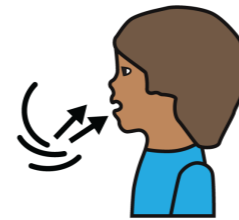


الحيوانات



الإنسان

الكائنات الحية تحتاج



الهواء



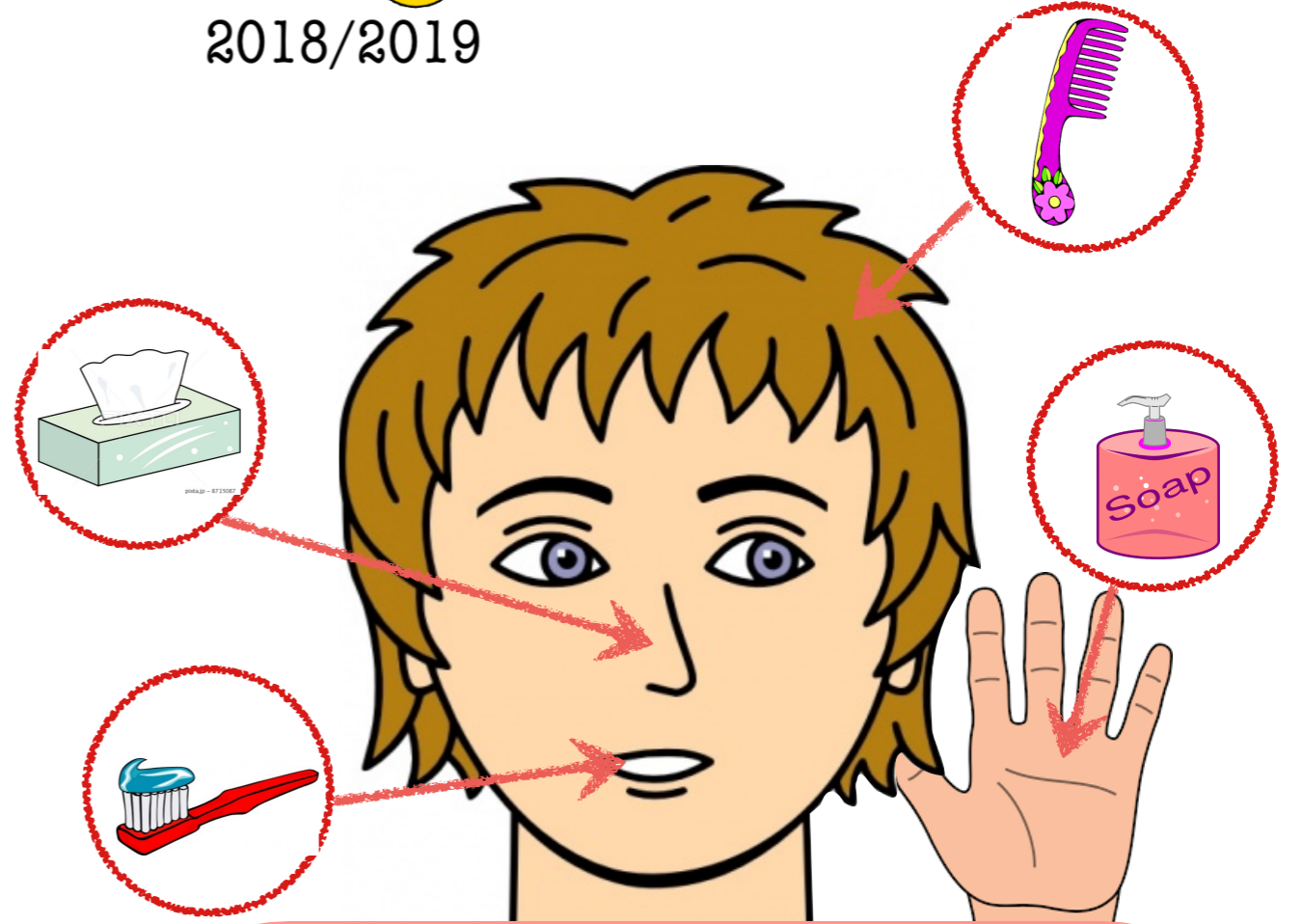
الماء



الغذاء

بعض السلوكيات السليمة للمحافظة على
أعضاء الحس

أبلة موضي العتيبي
abla Moudhi
2018/2019



ادوات النظافة تساعدني على المحافظة
أعضاء الحس



يجب أن يكون الطعام الصحي خيارنا دائماً



غسل اليدين
بعد الأكل



إذا انتهيت أقول
الحمد لله



أحرص أن يكون
مكاني نظيفاً



لا آكل باليد اليسرى
و إنما باليمنى



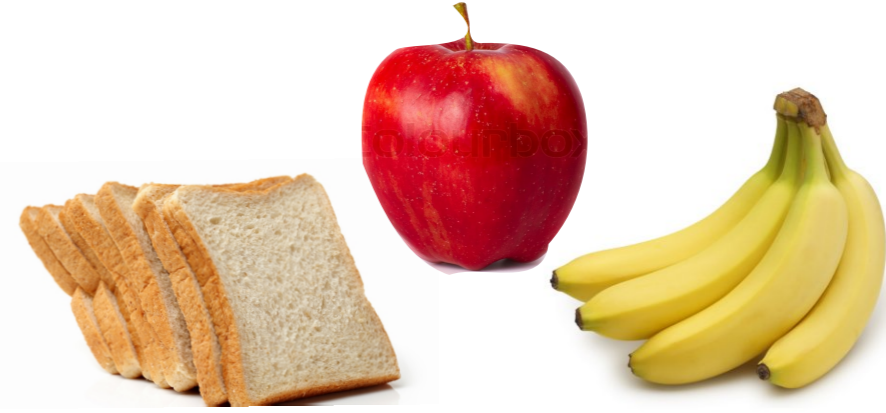
قبل الأكل أقول:
بسم الله



غسل اليدين
قبل الأكل

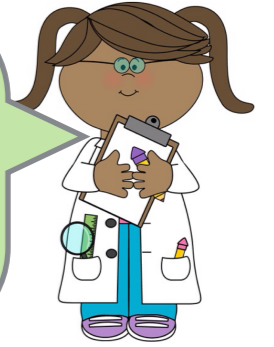


ما الذي أستطيع أن أكله؟

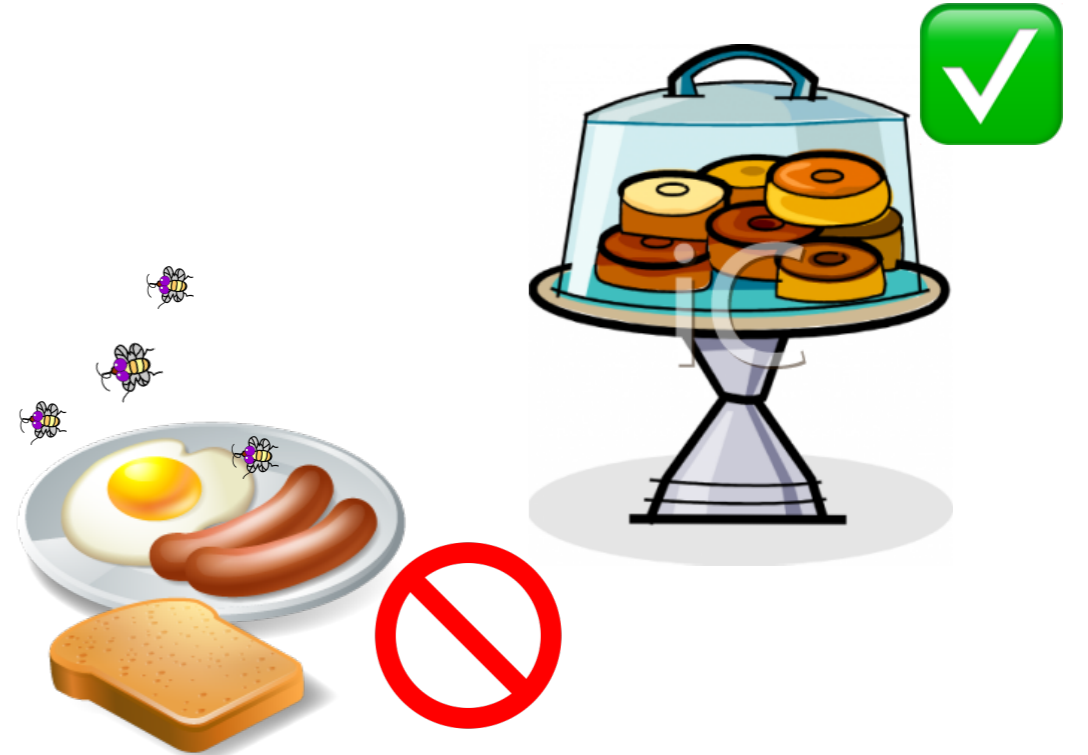


الأطعمة التي يتغير لونها وشكلها
ورائحها تصبح غير صالحة للأكل

الأطعمة الصالحة للأكل لونها
ورائحها وشكلها شهى وطازج



لا حظ تاريخ انتهاء
الأطعمة قبل ان
تأكلها



لا تتناول الطعام المكشوف



كيف نعرف أننا ننمو؟

عنوان الدرس : أنمو

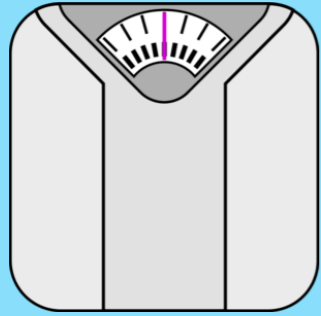


وزني يزيد

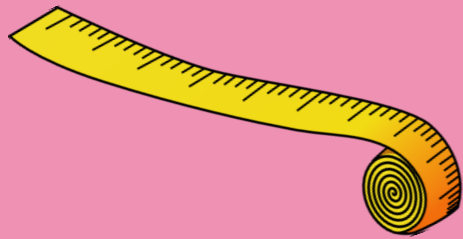


أبله موضي العتيبي
abla Moudhi
2018/2019

طولي يزيد



نقيس الوزن بالميزان



نقيس الطول بالمتر

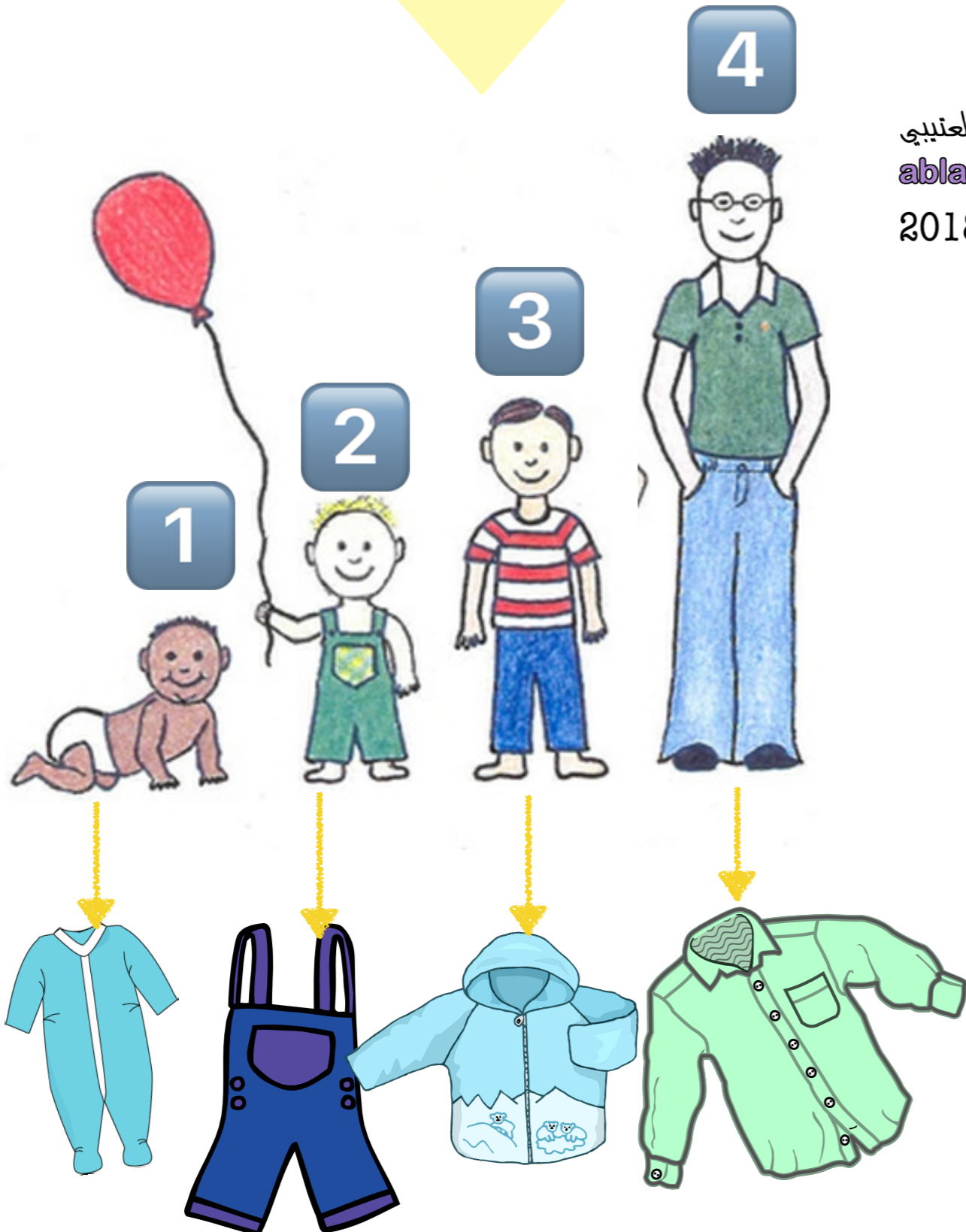


لكل مرحلة من مراحل النمو ملابس تناسبها

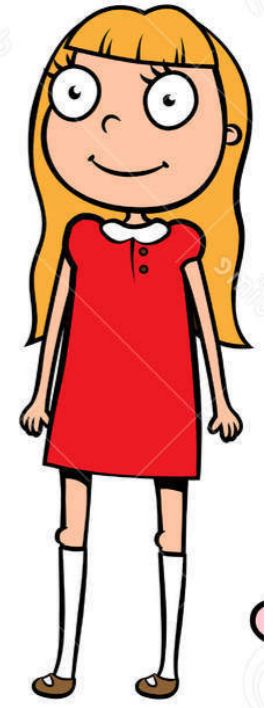
عنوان الدرس : مراحل النمو



أبلة موضي العتيبي
abla Moudhi
2018/2019



ملابسي تتغير لأنني أنمو





كل الأشياء حولنا مادة

الاشياء التي لا أستطيع
الامسك بها بيدي



الحالة
الغازية

ليس لها شكل **تنتشر** في المكان
نتحكم بها عندما تكون في وعاء
مغلق مثلاً داخل بالون

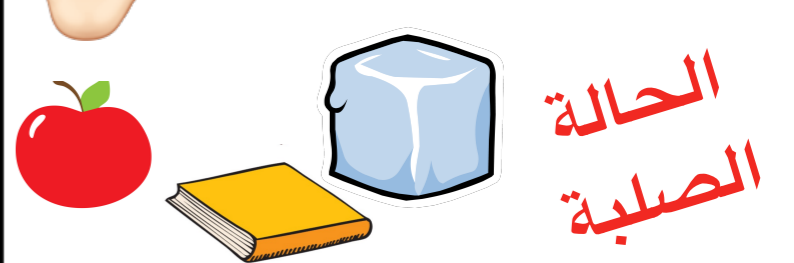
الاشياء التي لا أستطيع
الامسك بها بيدي



الحالة
السائلة

عندما تنسكب فإنها **تسيل** لا يمكن
حملها باليد الا اذا كانت داخل وعاء
ويتغير شكلها

الاشياء التي أستطيع الامسك
بها بيدي



الحالة
الصلبة

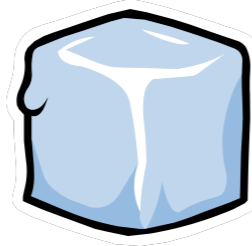
يمكن حملها باليد ولا يتغير شكلها
أو حجمها

درس : الماء والجليد ص ٦٤-٦٧

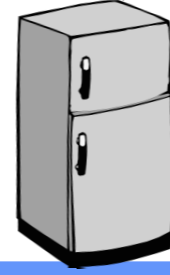


أبلة موضي العتيبي
abla Moudhi
2018/2019

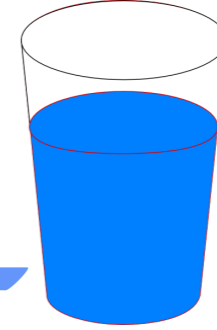
يتحول الماء إلى جليد بالتبريد



صلب

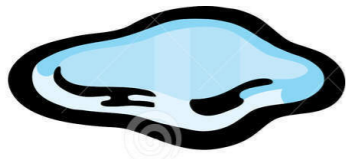


تبريد

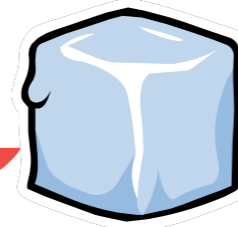
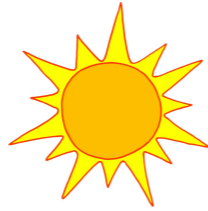


سائل

يتحول الجليد إلى ماء بالتسخين



سائل



صلب

تسخين

درس : الماء والجليد وبخار الماء ص ٦٨-٦٩



الماء يتحول إلى بخار ماء
بالتسخين



الماء المنسكب على الأرض يختفي
لأن الماء تحول إلى بخار



الماء ينقص في الإبريق
لأن الماء يتحول إلى بخار

درس : ما الطرق الآمنة للتعامل مع الماء ؟



درس : ما الطرق الآمنة للتعامل مع بخار الماء ؟

التعامل الآمن مع بخار الماء

الابتعاد عن بخار الماء
لتجنب الحروق



أبلة موضي العتيبي
abla Moudhi

التعامل الآمن مع الجليد

الحذر من ابتلاع الثلج



اتباع احتياطات السلامة
عند التزلج على الجليد



التعامل الآمن مع الماء

استخدم قدر الحاجة بدون إسراف



الحذر من الماء الساخن

