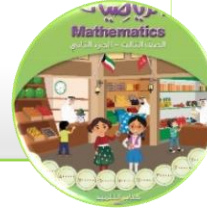




وزارة التربية
الإدارة العامة لمنطقة الأحمدية التعليمية
مدرسة هدية الابتدائية بنين

• وسائل الوحدة (١١)

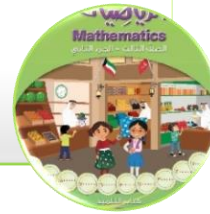
للمصف الثالث



رئيسة القسم : أ. شيمه المطيري

• الوقت لأقرب دقيقة

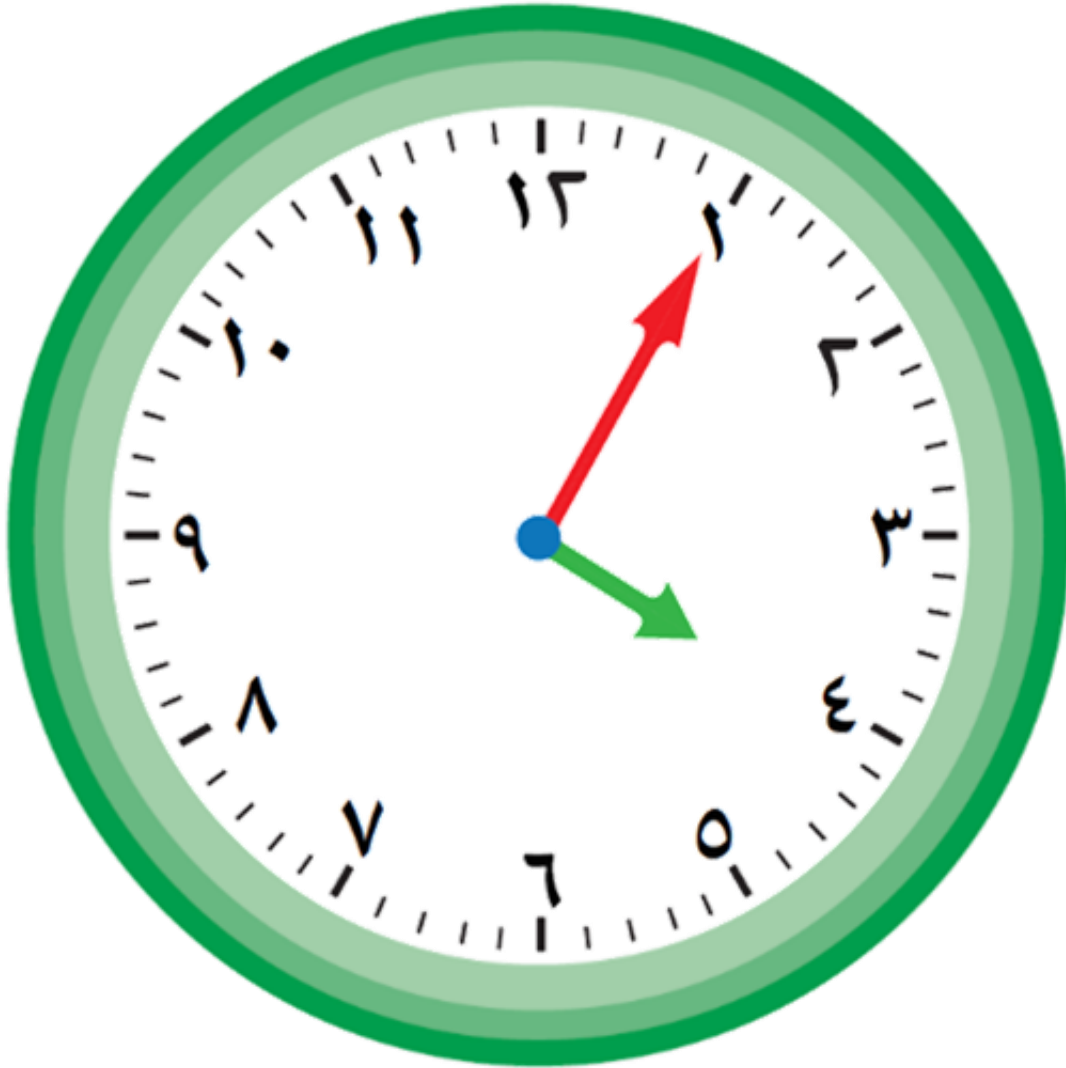
بند (۱-۱)



اكتب الوقت بطريقتين مختلفتين



اكتب الوقت بطريقتين مختلفتين



اكتب الوقت بطريقتين مختلفتين



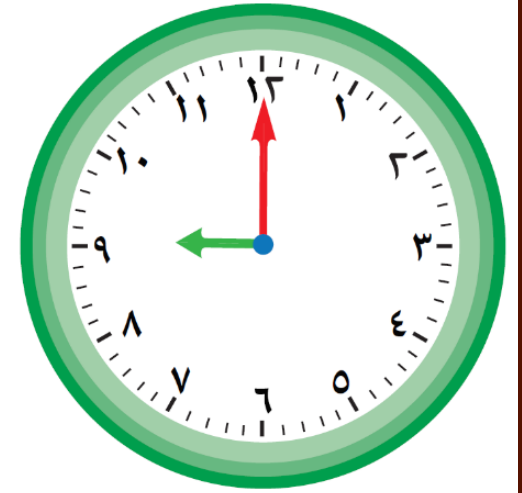
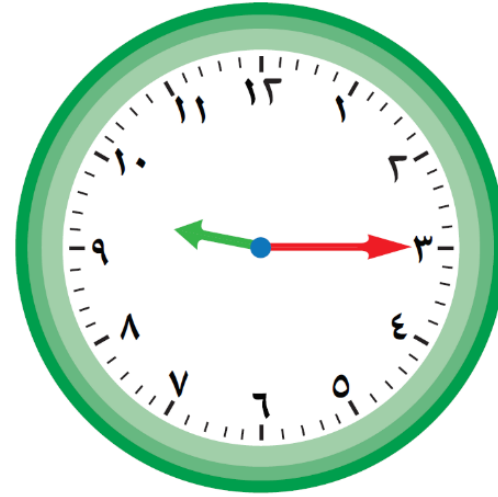
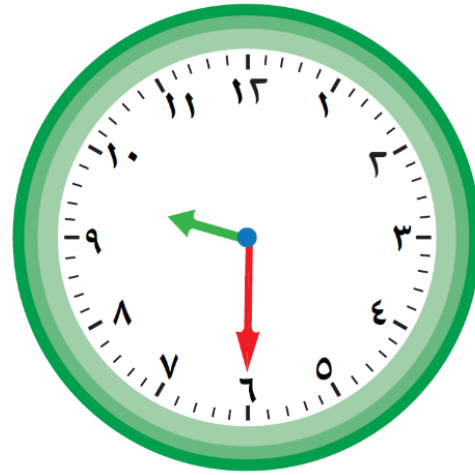
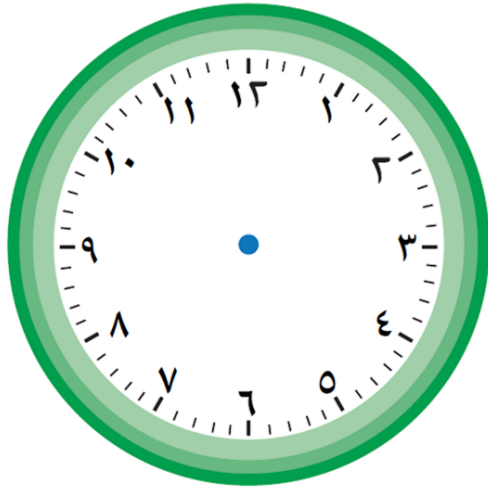
اكتب الوقت بطريقتين مختلفتين



اكتب الوقت . أكمل النمط .



ارسم عقري الساعة



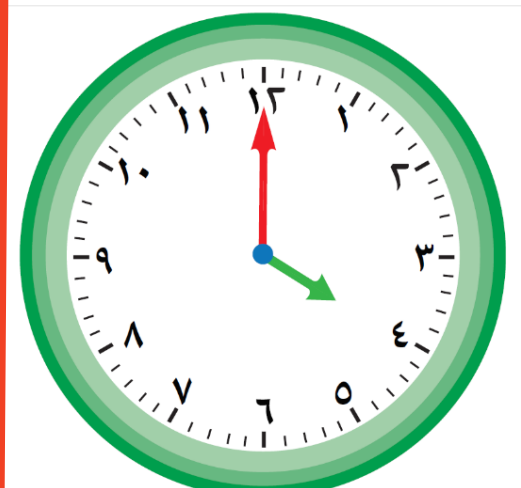
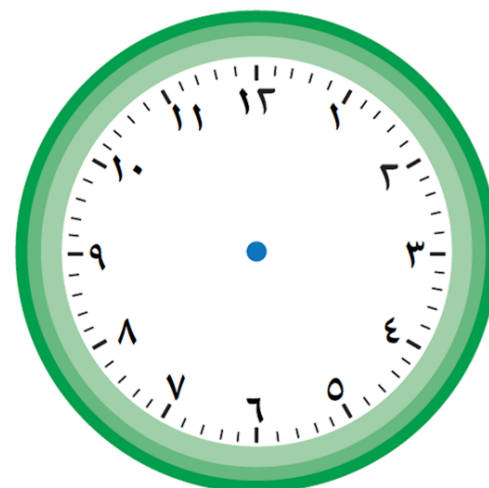
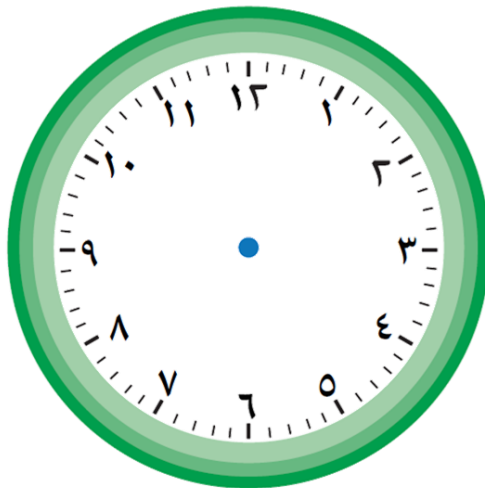
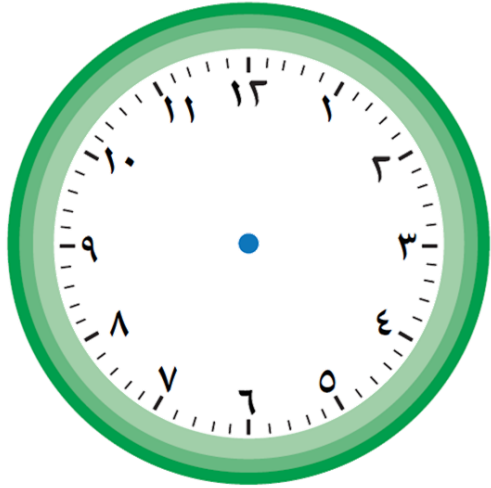
❖ كم مر من الوقت ليتحرك عقرب الدقائق

٤ إشارات على قرص الساعة ؟

ارسم عقرب الدقائق بعد مرور :



٢ دقائق ، ١ قائق ، ١٥ دقيقة .



❖ موعد خالد مع طبيب الأسنان

الساعة ٥:٣٠ ، وصل خالد إلى

العيادة الساعة ٥:٤٢

هل وصل خالد مبكرا أو متأخرا ؟

فسر إجابتك .

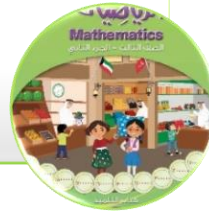
❖ بعد دقيقتين ستشير الساعة إلى

تمام ٣:٠٠ . ما هو الوقت الذي تدل

عليه الساعة الآن ؟

• قراءة الساعة

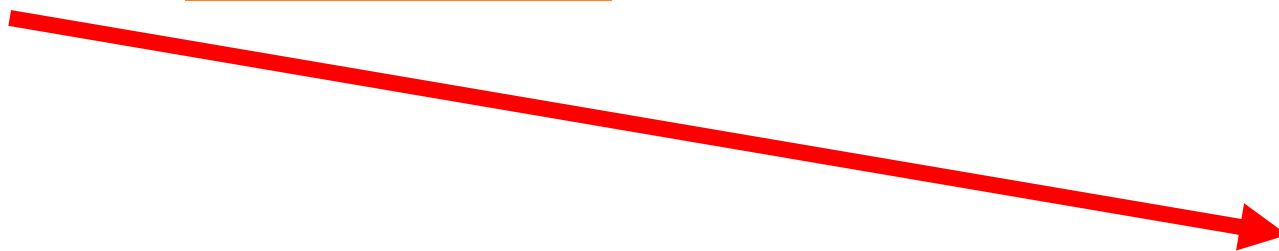
بند (١١-٢)



أكمل النمط الذي يظهر الوقت

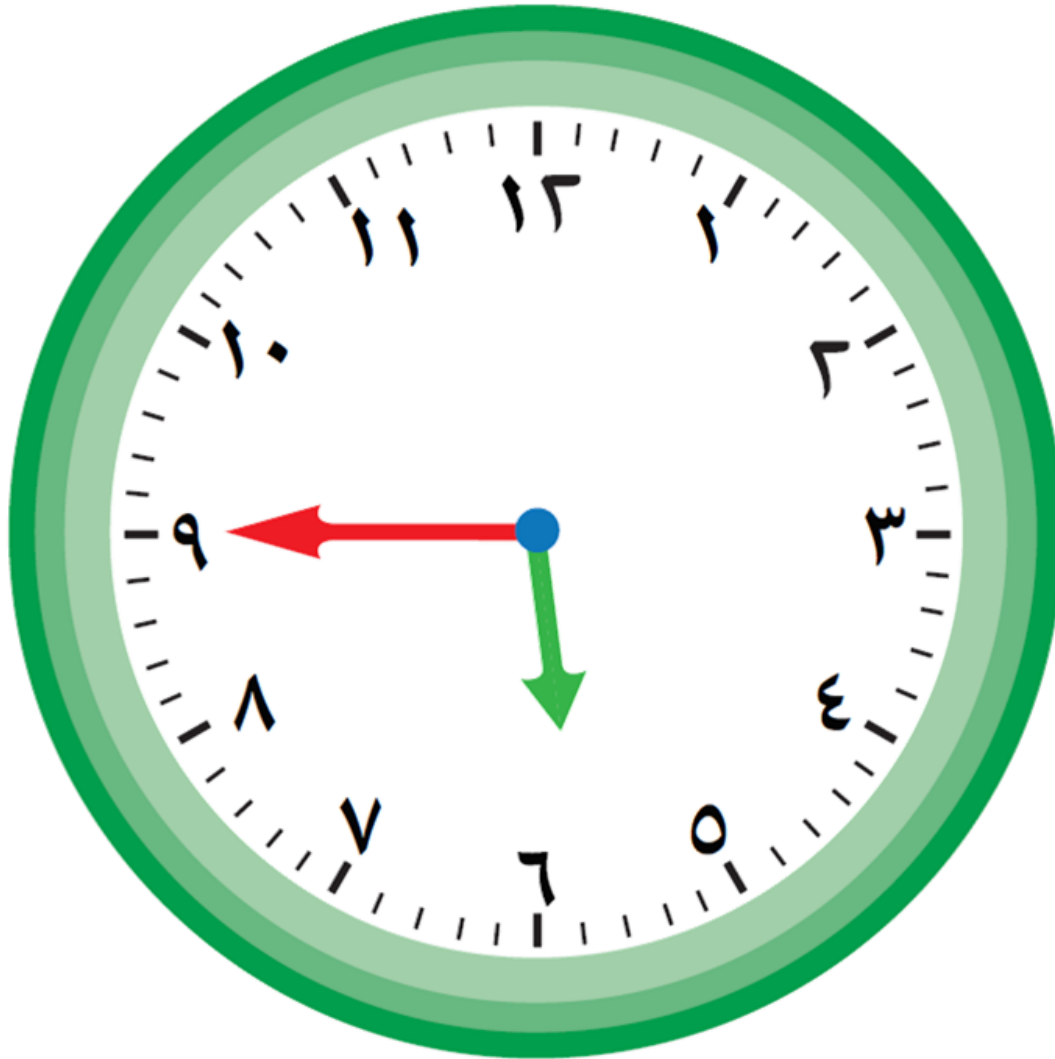


، ، ٧:٠٠ ، ٦:٣٠ ، ٦:٠٠



، ، ،

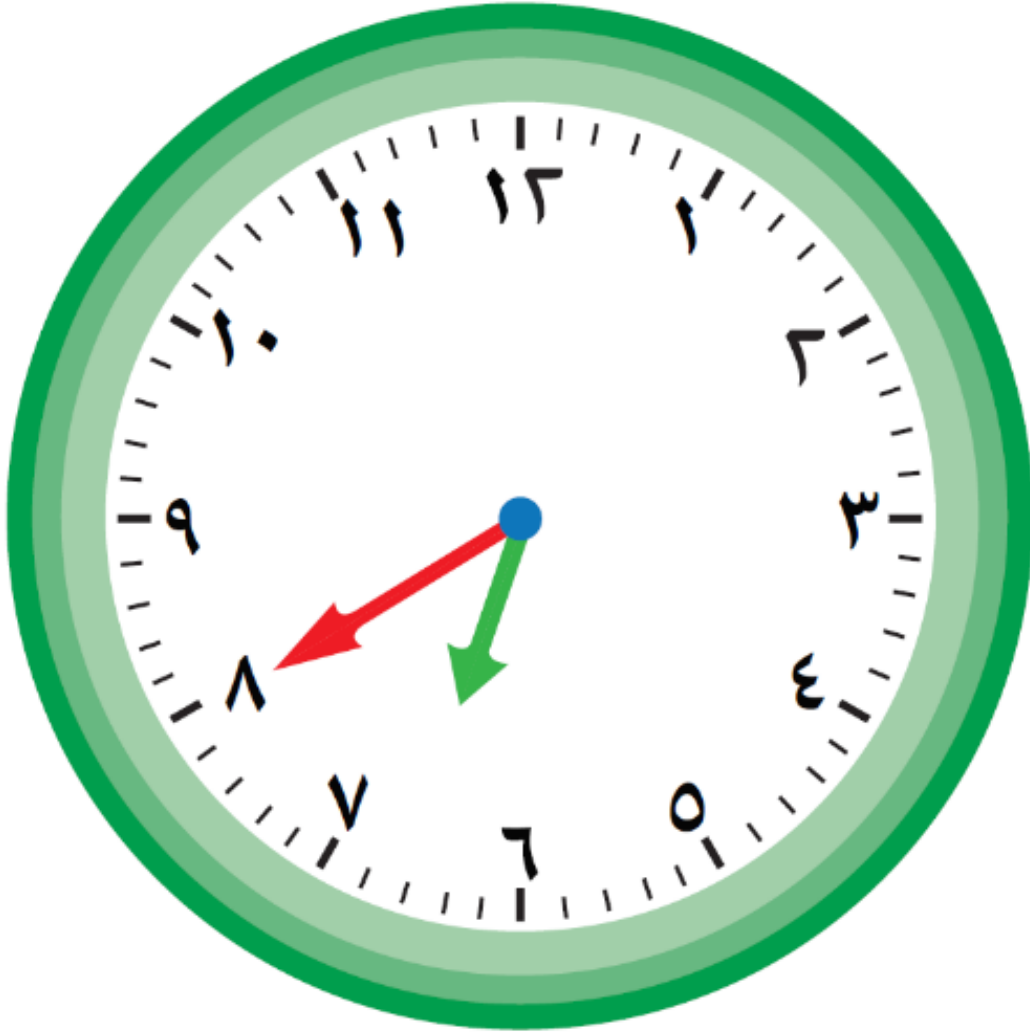
اكتب الوقت بطريقتين مختلفتين



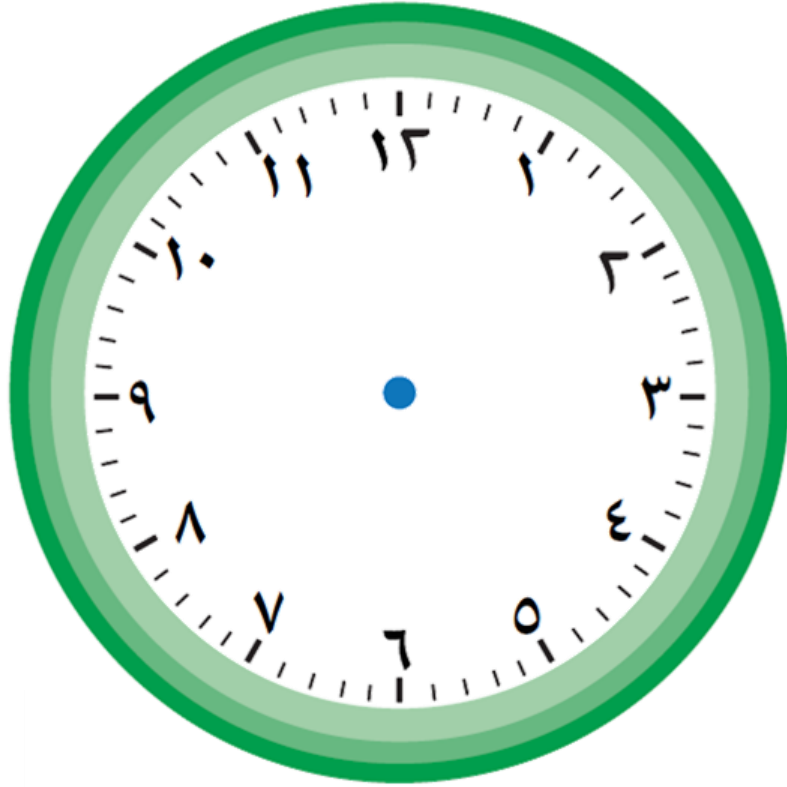
اكتب الوقت بطريقتين مختلفتين



اكتب الوقت بطريقتين مختلفتين



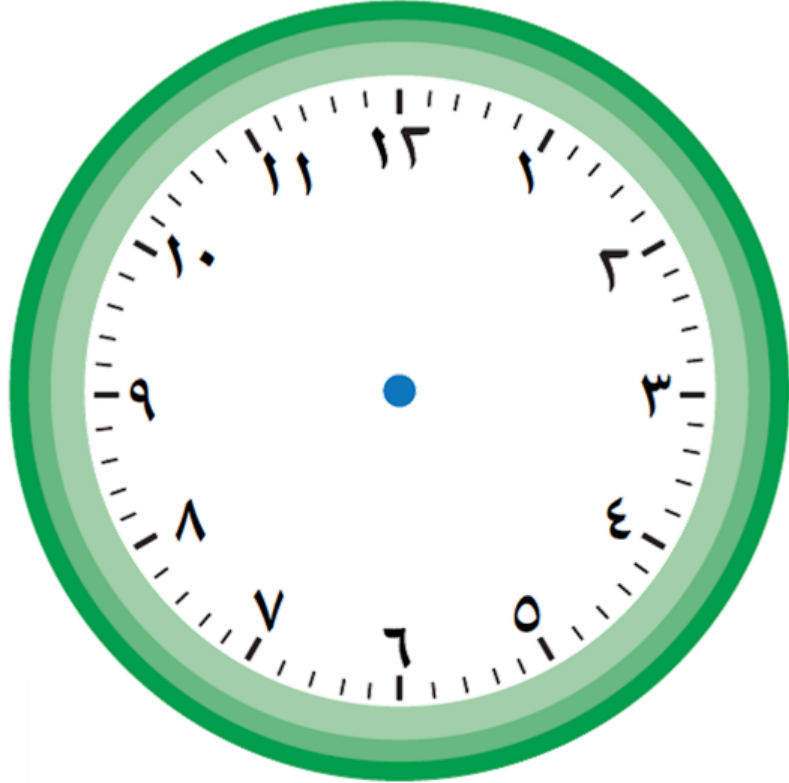
ارسم عقارب الساعة، ثم اكتب الوقت



الساعة الخامسة



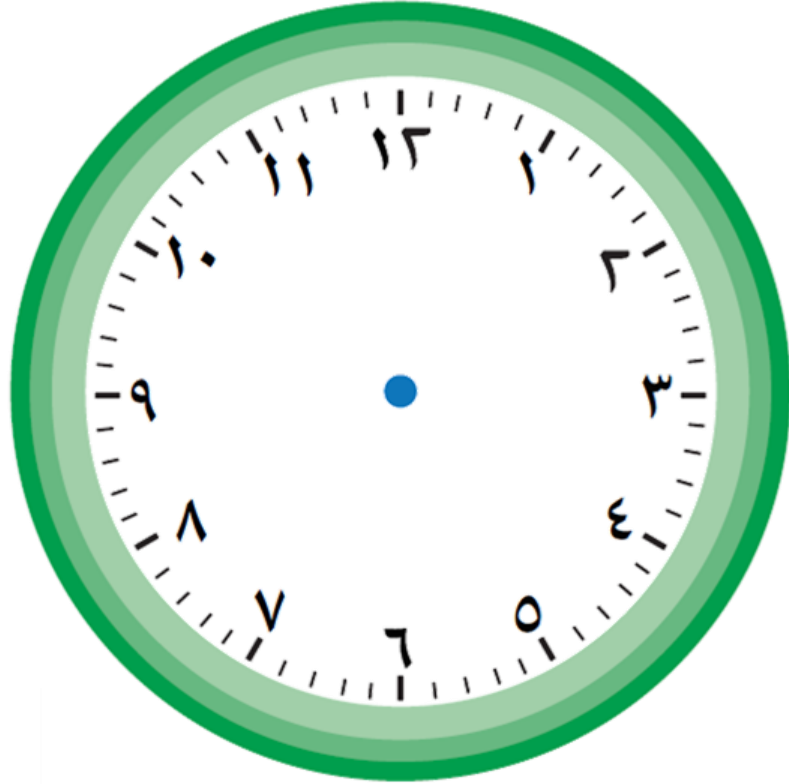
ارسم عقارب الساعة، ثم اكتب الوقت



الساعة الثامنة

إلا ربعاً

ارسم عقارب الساعة، ثم اكتب الوقت



الساعة السادسة
و الثلث

أكمل



١ ساعة = _____ دقيقة

ساعة و نصف = _____ دقيقة

أكمل



١٢٠ دقيقة = _____ ساعة

٨٠ دقيقة = _____ ساعة

❖ حتاج إلى ٤٠ دقيقة للاستعداد

إلى الذهاب للمدرسة و ٢٠ دقيقة

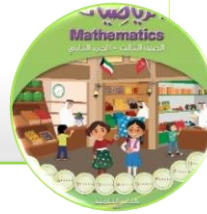
للوصول إلى المدرسة . في أي ساعة

يمكن أن تستيقظ إذا أردت الوصول

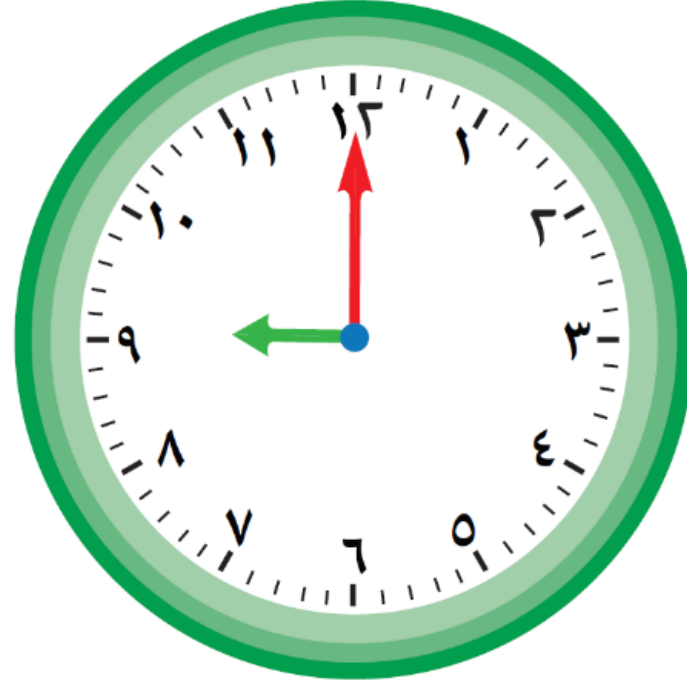
في الساعة ٧:٣٠ ؟

• قراءة الوقت إلى ١٢ ساعة / ٢٤ ساعة

بند (١١-٣)

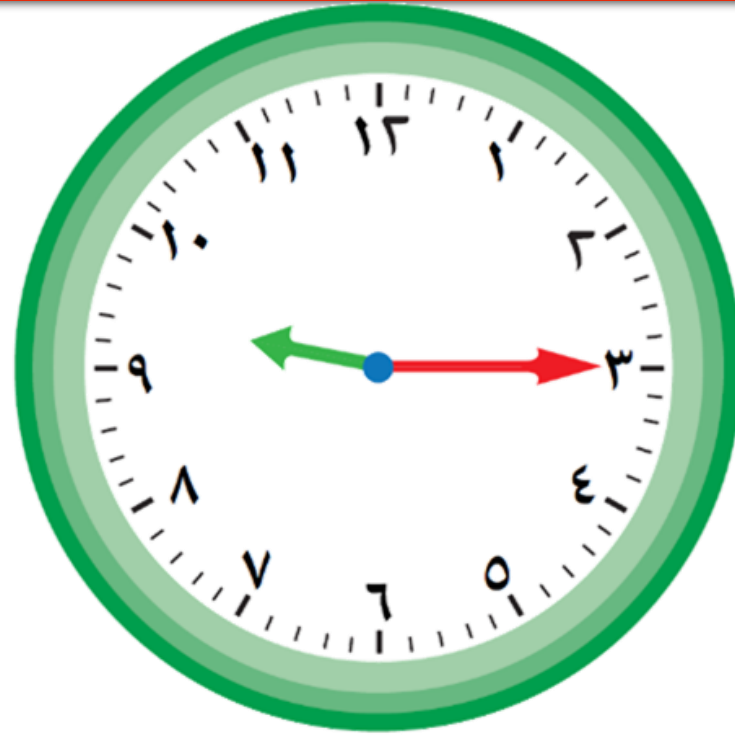


اكتب الوقت مستخدما (ق. ظ أوب. ظ)



وقت الذهاب للنوم

اكتب الوقت مستخدماً (ق.ظ أو ب.ظ)



بدء حصة الرياضيات

اكتب الوقت مستخدما (ق. ظ أوب. ظ)



تناول وجبة الغداء

أكمل كما في المثال



العودة من المدرسة

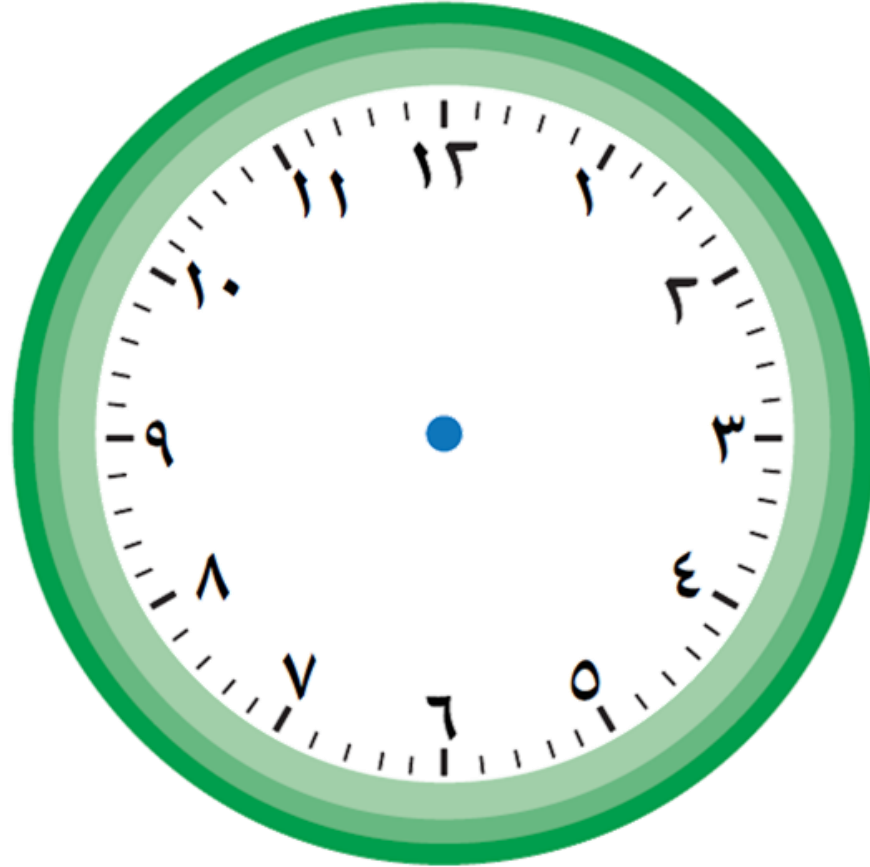
بدء الفرصة الأولى

تناول طعام الغداء

٢:٠٠ ب.ظ

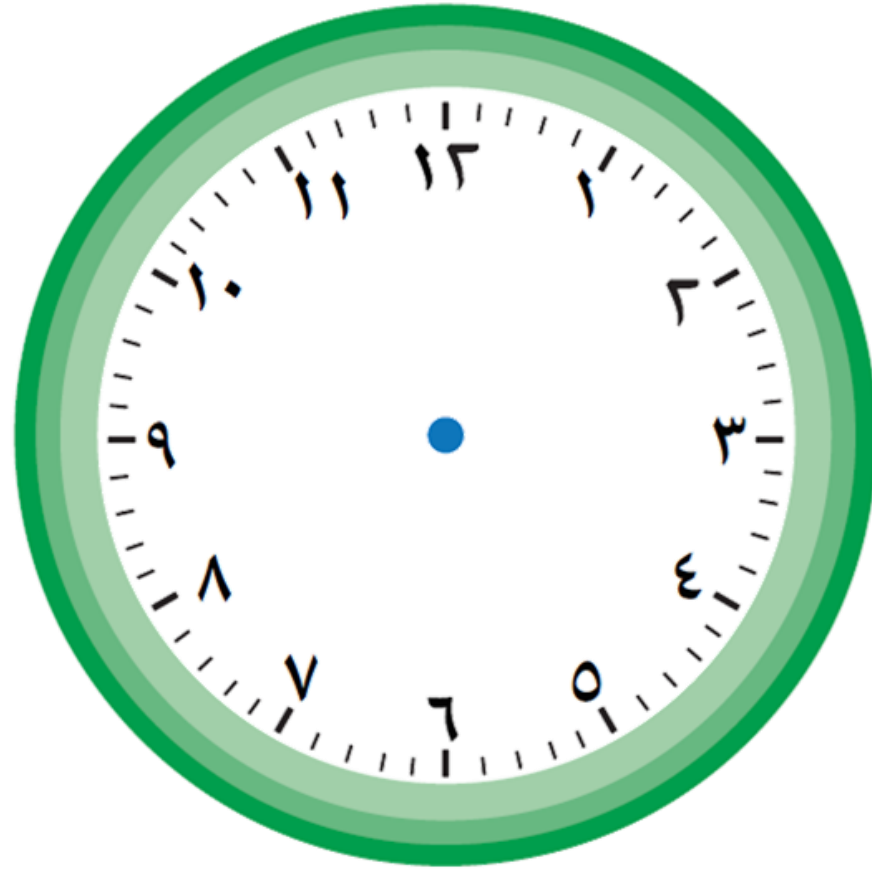
١٤:٠٠

ارسم عقارب الساعة حسب الوقت المبين



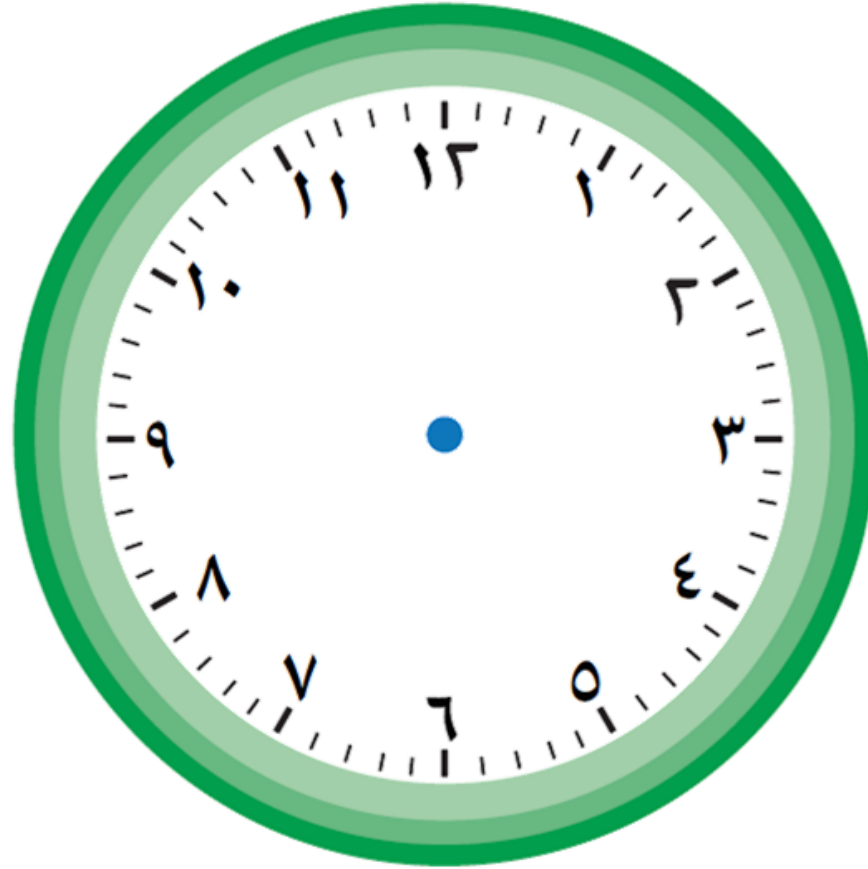
٢٢:٠٠

ارسم عقارب الساعة حسب الوقت المبين



١٤:١٥

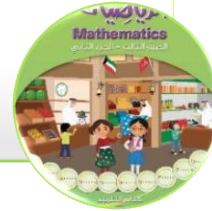
ارسم عقارب الساعة حسب الوقت المبين



١٥:٣٠

• حل المسائل : استخدم التعليل السليم - المدة

بند (١١ - ٤)



حل المسألة



يشارك محمد و علي في سباق الدراجات الهوائية . بدأ السباق الساعة ٠٠ : ٤ ب.ظ .
وصل محمد الساعة ١٥ : ٣ ب.ظ و وصل علي الساعة ٥٧ : ٣ ب.ظ . يحتاج المتسابق إلى ١٠ دقائق لتبديل ملابسه . من سيكون مستعداً للمسابقة في الوقت المحدد ؟ فسر إجابتك .

 مَوْعِدُ الطَّائِرَةِ	الرَّحَلَاتُ
٢:٠٠	السُّعُودِيَّةُ
٢٣:٠٠	القَاهِرَةُ
١٣:٠٠	البَحْرَيْنُ
٢٠:٠٠	تُونِسُ

قالت سارة إن موعد الطائرة القادمة من تونس الساعة







٨:٠٠ ق . ظ

هل توافقها الرأي ؟ وضح إجابتك .

حل المسألة



تلعب سحر مع صديقاتها في الحديقة ،
عليها أن تكون في المنزل الساعة ٥:٣٠ ب.ظ .
كم من الوقت بإمكانها اللعب إذا كانت قد
بدأت اللعب الساعة ٤:٠٠ ب.ظ ؟ و يستغرق
وصولها إلى منزلها نصف ساعة .

وَقْتُ النِّهَايَةِ	وَقْتُ الْبَدَءِ	النَّشَاطُ
 ٦:٢٠ ب.ظ	 ٤:١٥ ب.ظ	زِيَارَةُ الْأَقَارِبِ
 ١١:٣٠ ق.ظ	 ٩:٠٠ ق.ظ	مُمَارَسَةُ الرِّيَاضَةِ
 ٧:٢٥ ب.ظ	 ٦:٤٥ ب.ظ	المُطَالَعَةُ

حل المسألة



يوضح الجدول بعض الأنشطة التي قا

بها ناصر في أحد الأيام .

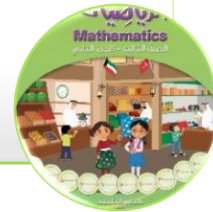
انظر الجدول ، ثم أجب عن الأسئلة .

ما المدة التي قضاها ناصر في المطالعة ؟

أي نشاط استغرق ساعتين و نصف ؟

•مراجعة الوحدة الحادية عشر

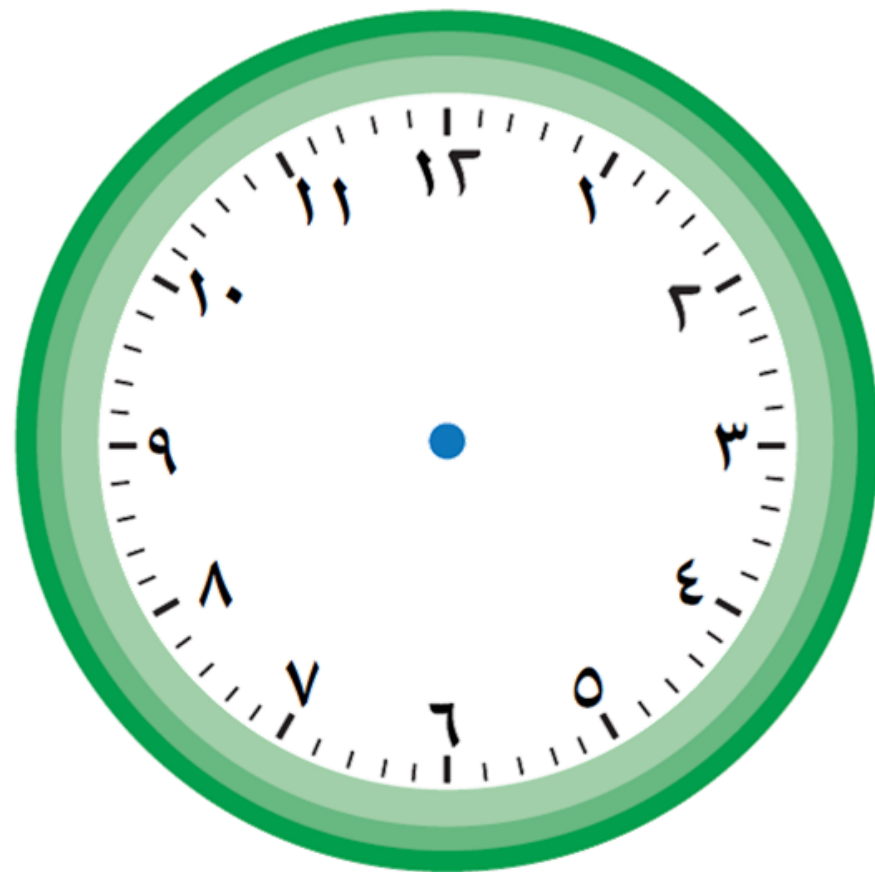
بند (١١-٥)



ارسم عقارب الساعة ثم اكتب الوقت



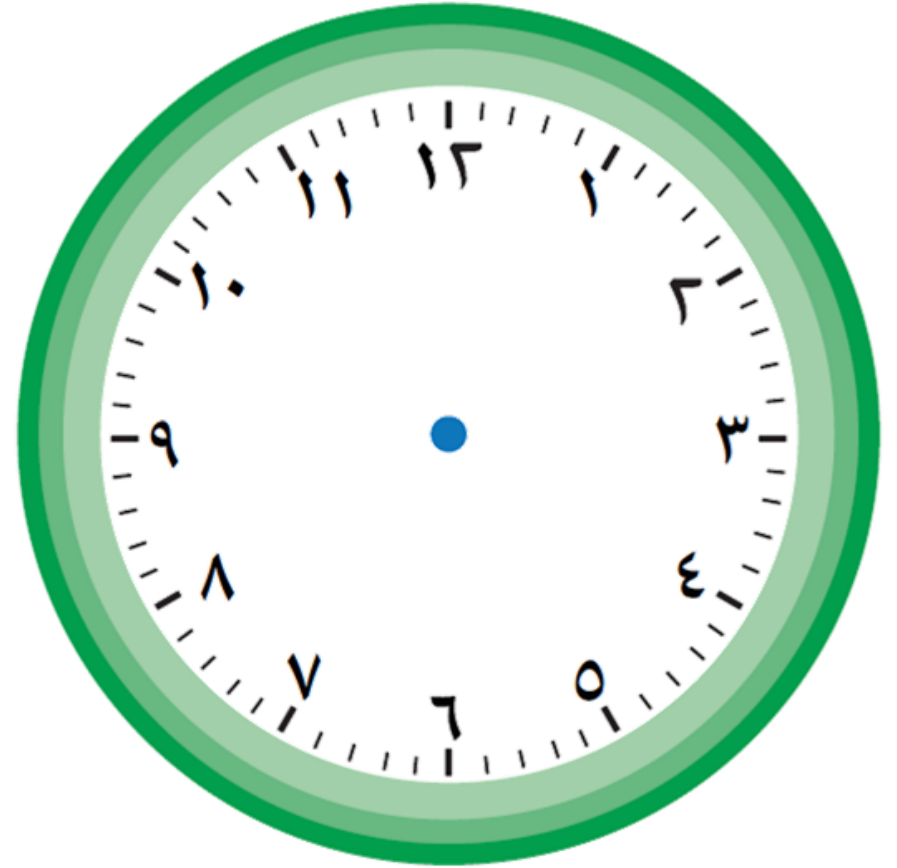
الساعة الثالثة و ٢٥ دقيقة



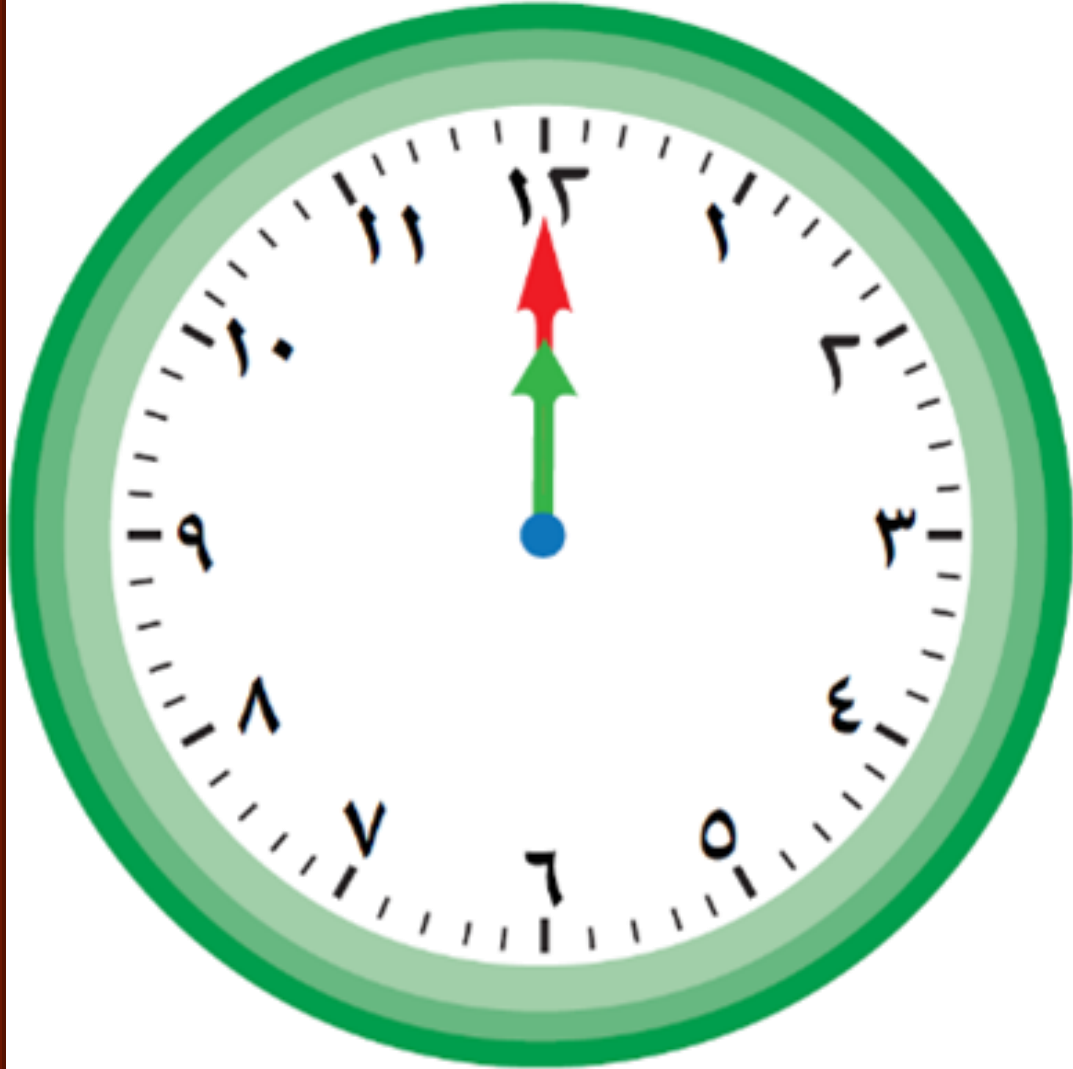
ارسم عقارب الساعة ثم اكتب الوقت



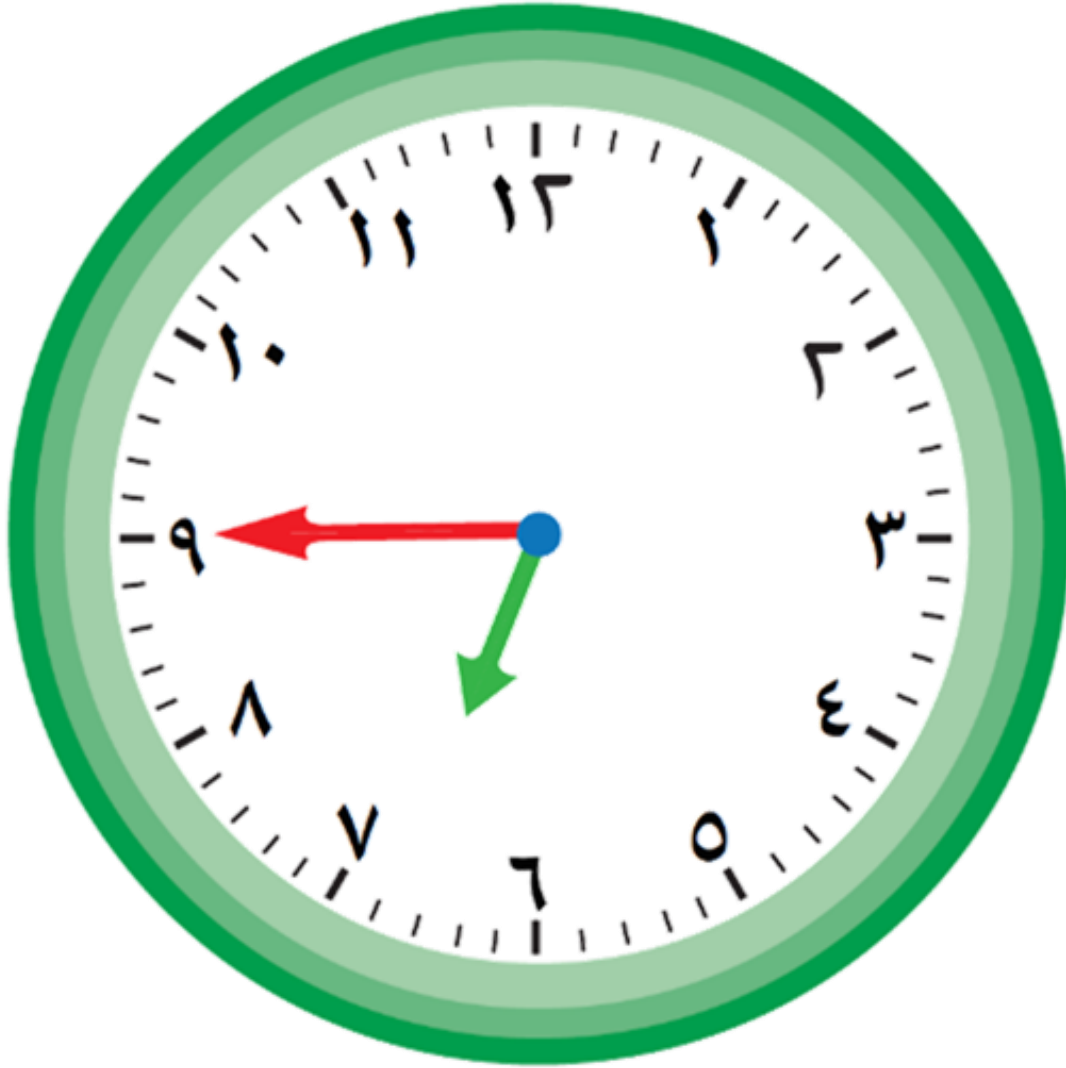
الساعة العاشرة و النصف



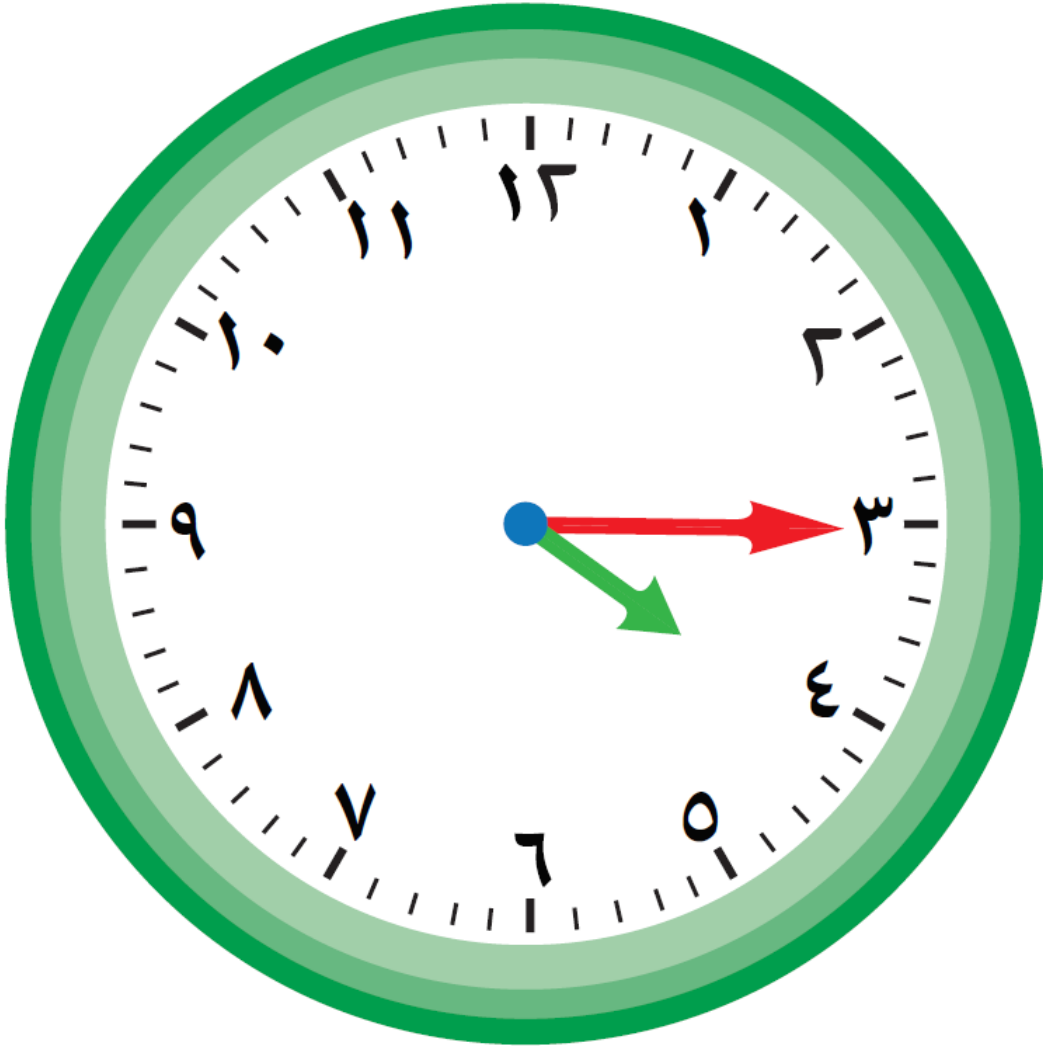
اكتب الوقت بطريقتين مختلفتين



اكتب الوقت بطريقتين مختلفتين



اكتب الوقت بطريقتين مختلفتين



اكتب (ق.ظ. أو ب.ظ.)



الذهاب إلى المدرسة.

اكتب (ق.ظ. أو ب.ظ.)



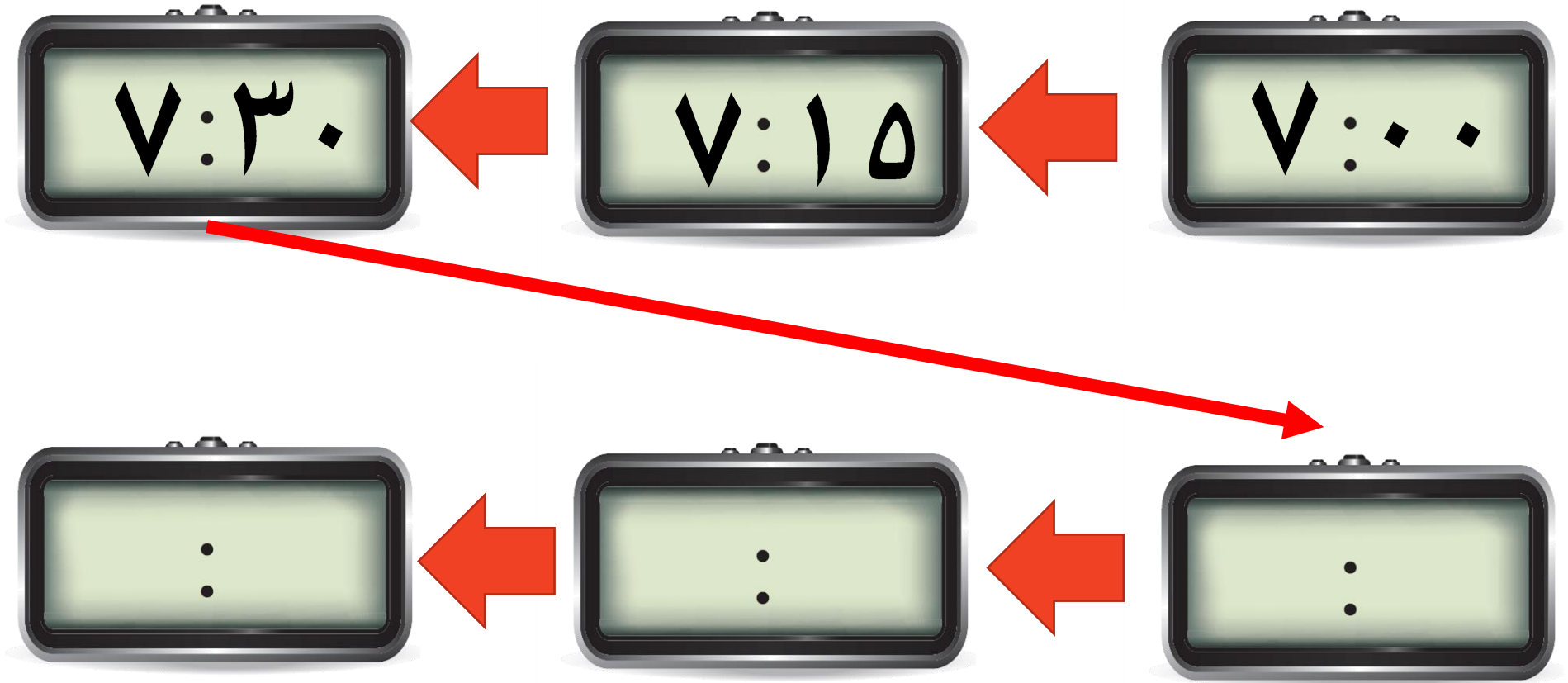
وقت صلاة العشاء.

اكتب (ق.ظ. أو ب.ظ.)



وقت حل الواجبات

أكمل النمط الذي يظهر الوقت



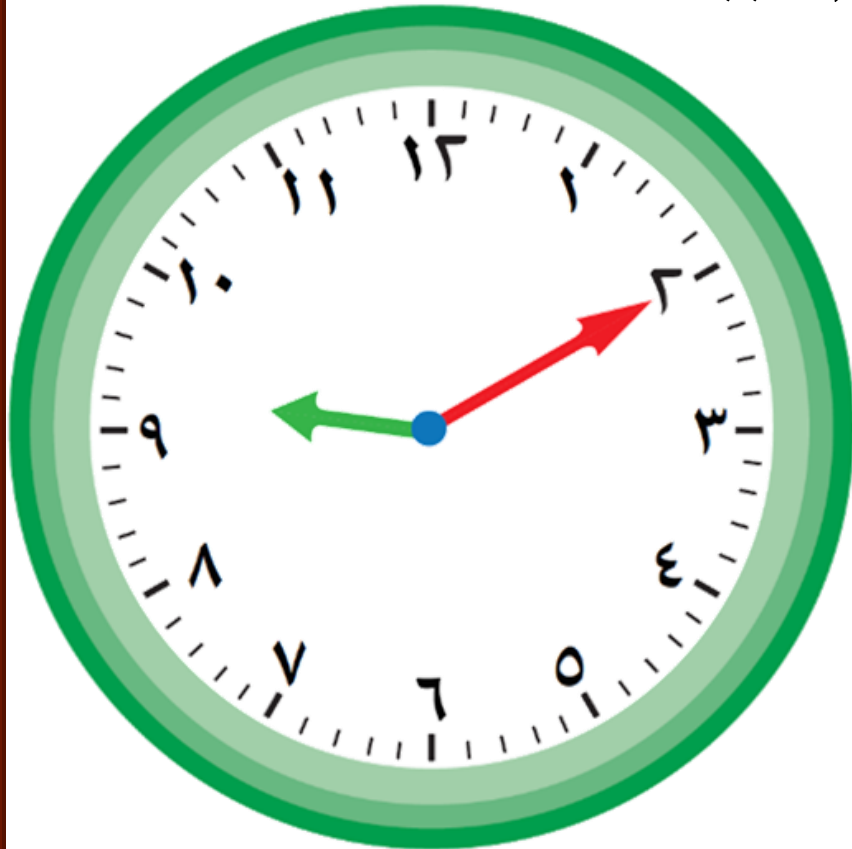


اختر الإجابة الصحيحة بوضع

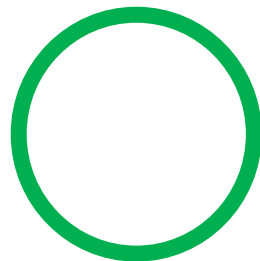


الوقت الذي تشير إليه الساعة

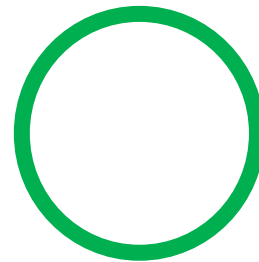
الموضحة هو



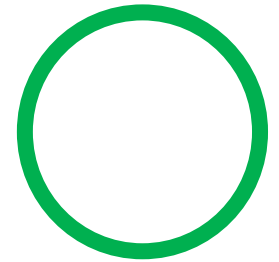
٩ : ٠٢



٩ : ١٠



٩ : ٠٥





اختر الإجابة الصحيحة بوضع ✓

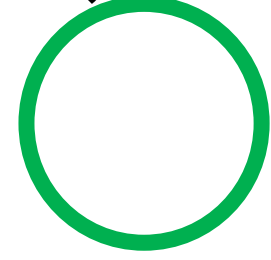
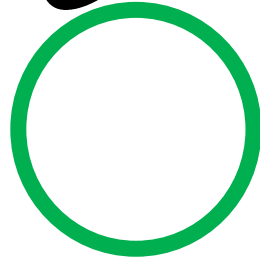
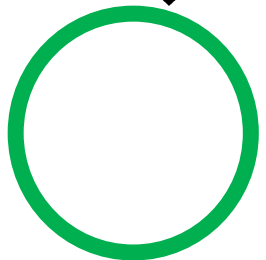


جرت مباراة كرة القدم بين

فريقيين الساعة ١٩:٠٠ ، ذلك

يعني أنها جرت الساعة:

١:٠٠ ب.ظ ٧:٠٠ ق.ظ ٧:٠٠ ب.ظ





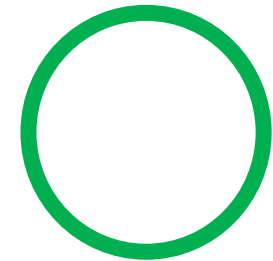
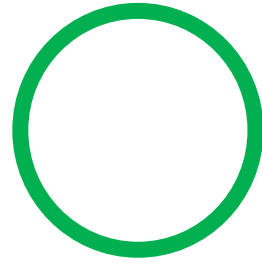
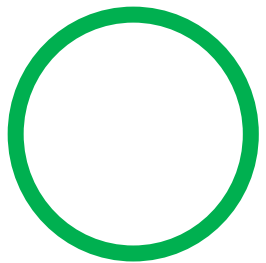
اختر الإجابة الصحيحة بوضع



إذا كان الوقت الآن هو منتصف

اليوم ، فإن الوقت قبل ساعتين هو

١٠ : ٠٠ ب.ظ ١٠ : ٠٠ ق.ظ ٢ : ٠٠ ب.ظ



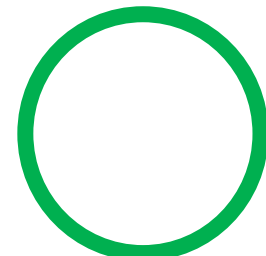
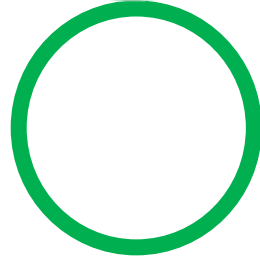
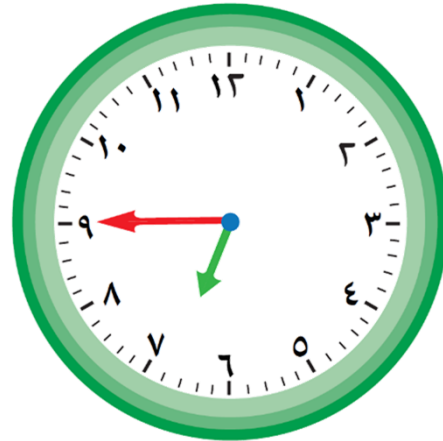
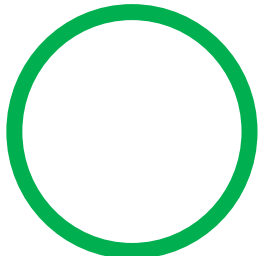


اختر الإجابة الصحيحة بوضع



الساعة التي تشير عقاربها إلى

السابعة إلا ثلثًا في ما يلي هي :





اختر الإجابة الصحيحة بوضع



بدأ فهد المذاكرة في

واستغرق ٢٠ دقيقة لإنهاؤها

ذلك يعني أنه انتهى الساعة

الرابعة و الربع

الرابعة إلا ثلث

الرابعة و الثلث

