



وزارة التربية  
التوجيه الفني العام للعلوم  
اللجنة الفنية المشتركة للمرحلة الابتدائية

بنك أسئلة مادة العلوم  
الصف الثالث الابتدائي  
الفترة الثانية

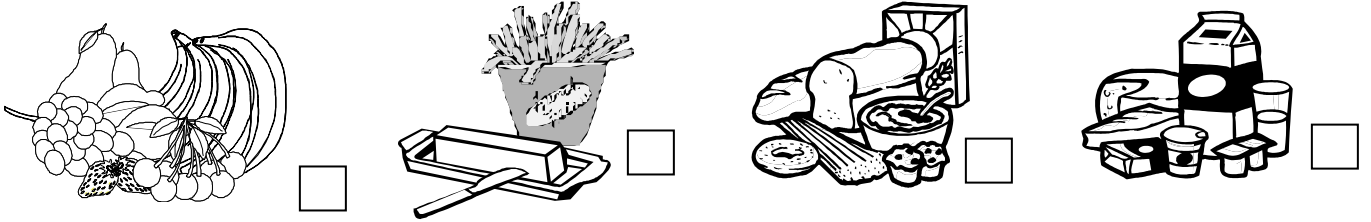
2015-2014



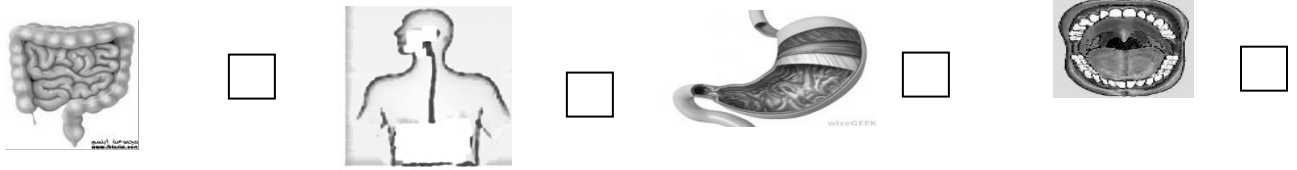
**السؤال الأول : اختر الإجابة الصحيحة علمياً لكل من العبارات التالية بوضع علامة ( ✓ ) في**

**المربع المقابل لها:**

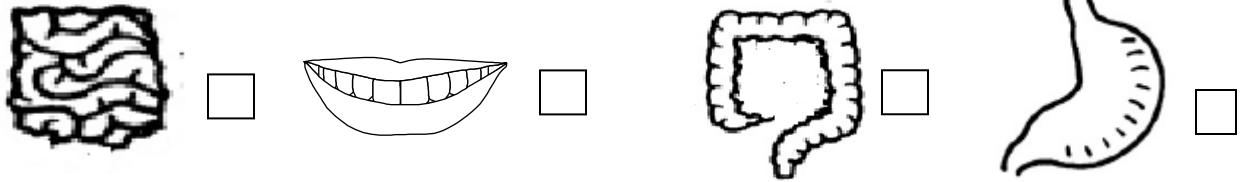
1- أطعمة يجب أن نقلل منها :



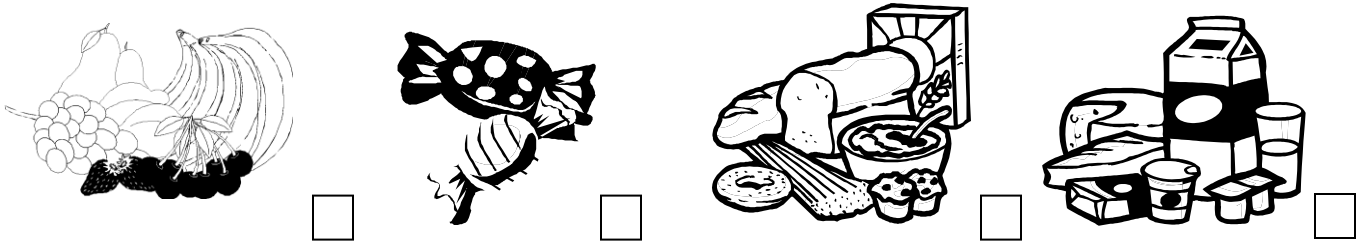
2- جزء في الجهاز الهضمي يقوم بخلط الطعام وتحويله إلى سائل

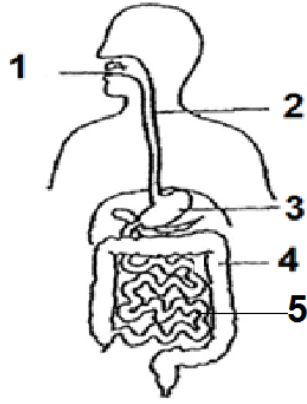


3- يبدأ الهضم في :



4- الأطعمة التي توجد في أسفل هرم الدليل الغذائي:





5- الصورة التالية لأجزاء الهضم في الجسم :

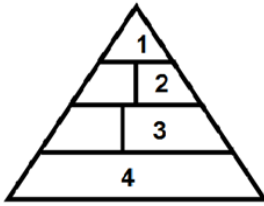
أي الأرقام يمثل الجزء الذي يخلص بقايا الطعام من سائل ؟

5

4

3

1



6- نحافظ على صحتنا بأكل المزيد من أطعمة الهرم الغذائي رقم :

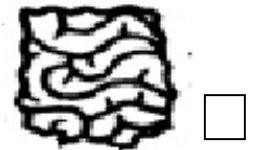
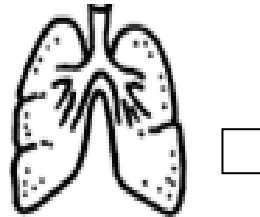
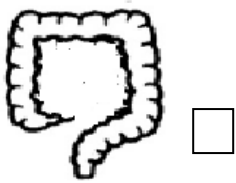
4

3

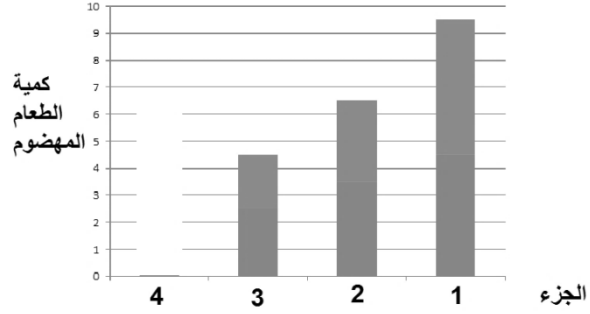
2

1

7- يمرر الفضلات الصلبة إلى خارج الجسم :



8- كل عمود في الرسم يمثل أحد اجزاء الهضم في جسمك .



أي عمود يمثل الأمعاء الدقيقة ؟

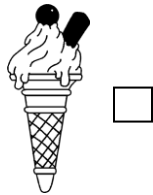
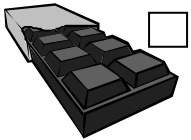
4

3

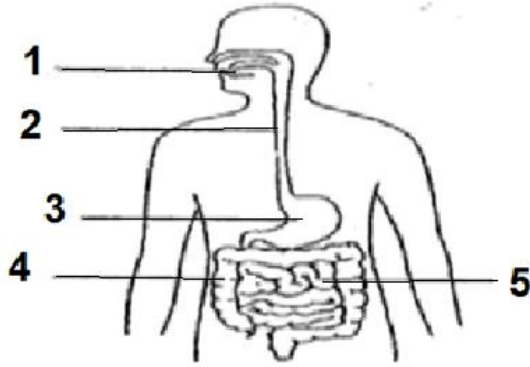
2

1

9- أنا اختار الطعام الصحي فيما يلي :



10- ادرس صورة جسم الإنسان ، أين تتم عملية الهضم ؟



2 و 4

1 و 3 و 4

1 و 3 و 5

3 و 4 و 5

11- في الصورة السابقة ، اتبع مسلك هضم الطعام في الجسم حتى يتم امتصاص المغذيات .

1 < 2 < 3 < 4

1 < 2 < 3 < 5

1 < 2 < 3 < 4 < 5

1 < 2 < 3 < 5 < 4

السؤال الثاني : أكتب بين القوسين كلمة ( صحيحة ) للعبارة الصحيحة وكلمة ( خطأ )

للعبارة غير الصحيحة في كل مما يأتي:

1- المعدة تطرد الفضلات الصلبة إلى خارج الجسم ( ..... ) .

2- يساعد المضغ واللعب على الهضم . ( ..... ) .

3- تتم معظم عملة الهضم في المعدة . ( ..... ) .

4- الهضم يساعد على تحليل الطعام . ( ..... ) .

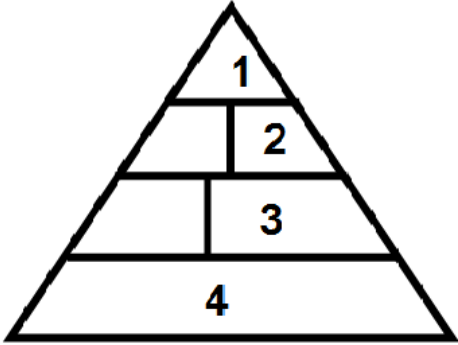
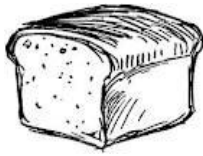
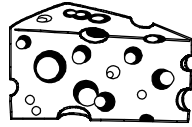
5- نحتاج إلى المغذيات لننمو . ( ..... ) .

6- الأمعاء الغليظة تمتص المغذيات . ( ..... ) .

**السؤال الثالث : أكمل كل من العبارات التالية بما يناسبها علمياً :-**

- 1- ينتقل الطعام بعد أن نبلعه إلى .....
- 2- الطعام يوفر لأجسامنا ال .....
- 3- يتم معظم عملية الهضم في .....
- 4- يبدأ هضم الطعام في .....
- 5- المعدة تخلط الطعام وتحوله إلى .....
- 6- الأمعاء الغليظة تمتص .....

**السؤال الرابع : في الجدول التالي اختر العبارة أو الشكل من المجموعة ( ب ) وأكتب رقمها أمام ما يناسبها من عبارات المجموعة ( أ ) :**

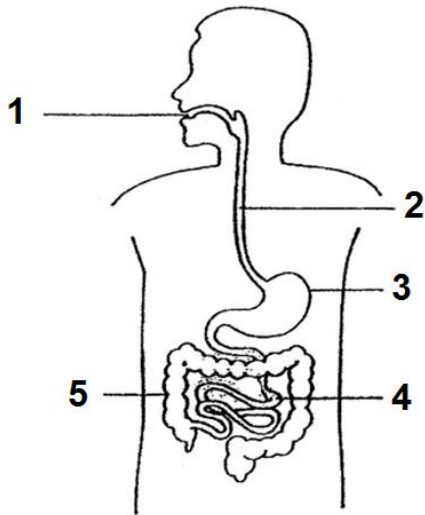
المجموعة ( ب )	المجموعة ( أ )	الرقم
		<input type="checkbox"/>
		<input type="checkbox"/>

المجموعة ( ب )	المجموعة ( أ )	الرقم
1- يخلط الطعام ويحوّله إلى سائل .	الأمعاء الدقيقة	<input type="checkbox"/>
2- يمتص معظم المغذيات من الطعام المهضوم.	المعدة	<input type="checkbox"/>
3- يمرر الفضلات الصلبة لخارج الجسم .		

**السؤال الخامس: أكمل البيانات على الشكل الموضح أمامك: -**

الصورة لأجزاء الهضم في جسم الإنسان ،

اكتب اسم ما يمثله كل رقم



..... 1

..... 2

..... 3

..... 4

..... 5