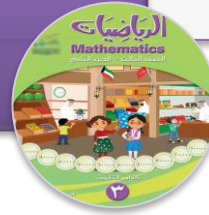




وزارة  
التربية  
الإدارة العامة لمنطقة الأحمدية التعليمية  
مدرسة هدية الابتدائية بنين

# • وسائل الوحدة (٧)

للمصف الثالث



• المعلمة : نهلة نجاح

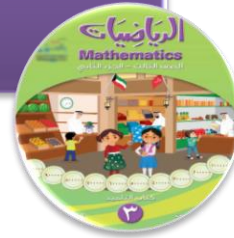
إعداد

• رئيسة القسم : شيمه المطيري

إشراف

# • الآلاف الكاملة

بند (٧-١)





# اكتب رمز العدد

❖ سبعة آلاف



❖ تسعة آلاف



❖ ثلاثة آلاف



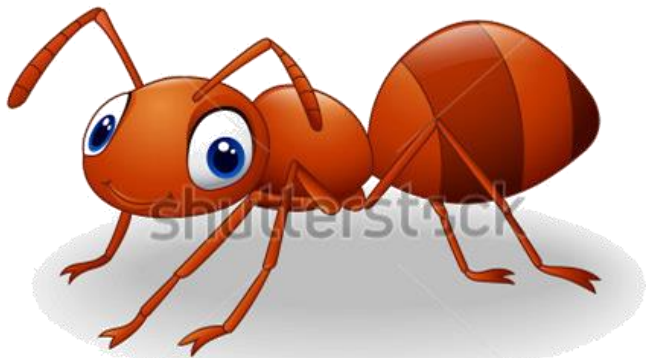
# اكتب الاسم اللفظي للعدد



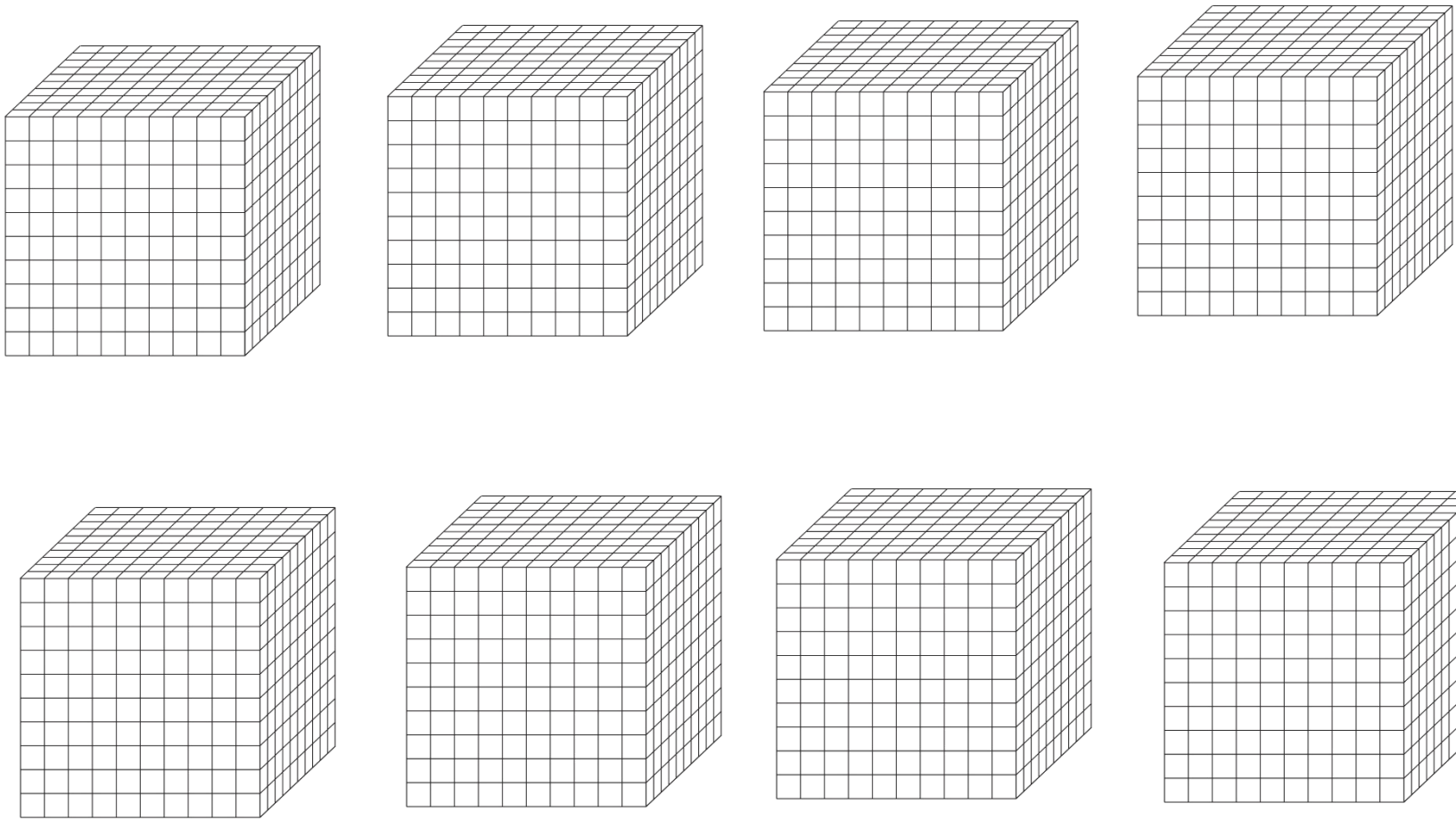
٥٠٠٠ ❖



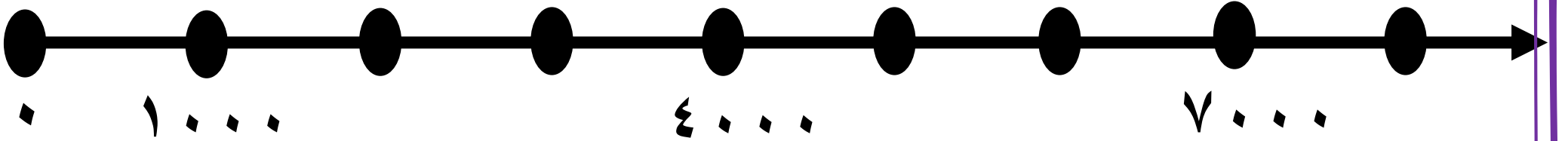
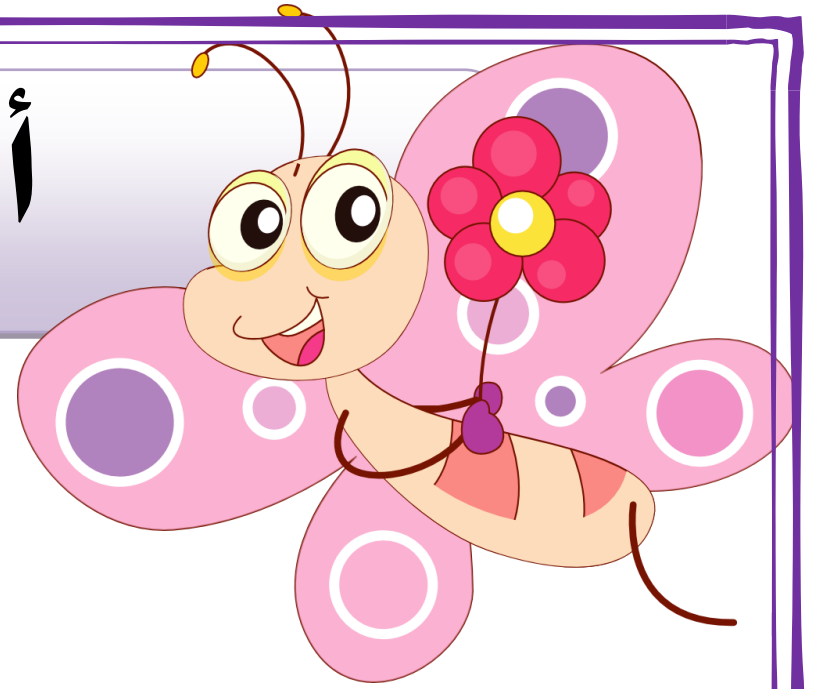
٨٠٠٠ ❖



# نون ما يمثل العدد ٦٠٠٠



أكمل



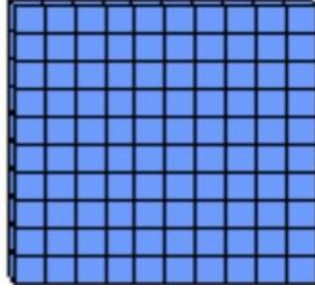
# أَكْمَل ( يَمَكْنَك اسْتخْدَام قَطْع دِينِيْز )

❖ ٩٠٠ و ١٠٠ يَكُونَان  
————

❖ ٩٩٠ و ١٠ يَكُونَان  
————

❖ ٩٩٩ و ١ يَكُونَان  
————


تحتاج



كم قطعة من

لتبيين ٢٠٠٠؟ فسر إجابتك .



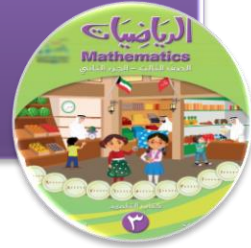
كم قطعة من  تحتاج لتبين

العدد ٢٠٠٠ ؟

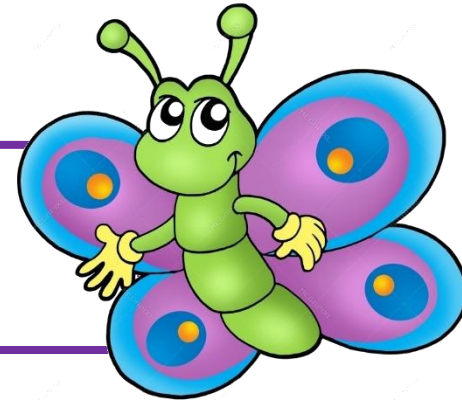
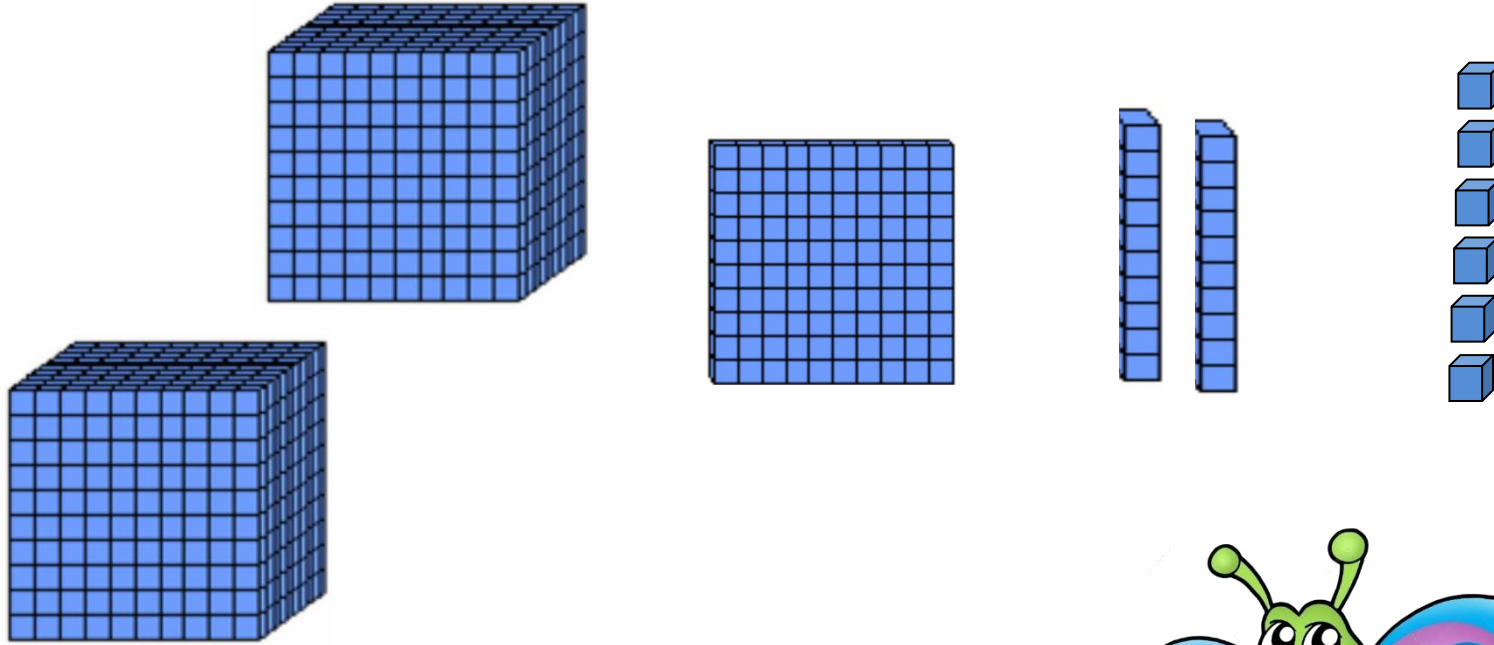
ماذا عن العدد ٦٠٠٠ ؟

# • العدد المكون رمزه من ٤ أرقام

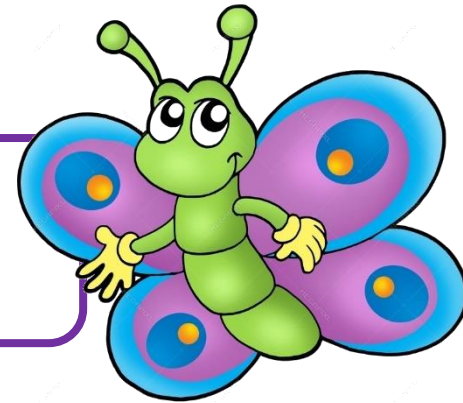
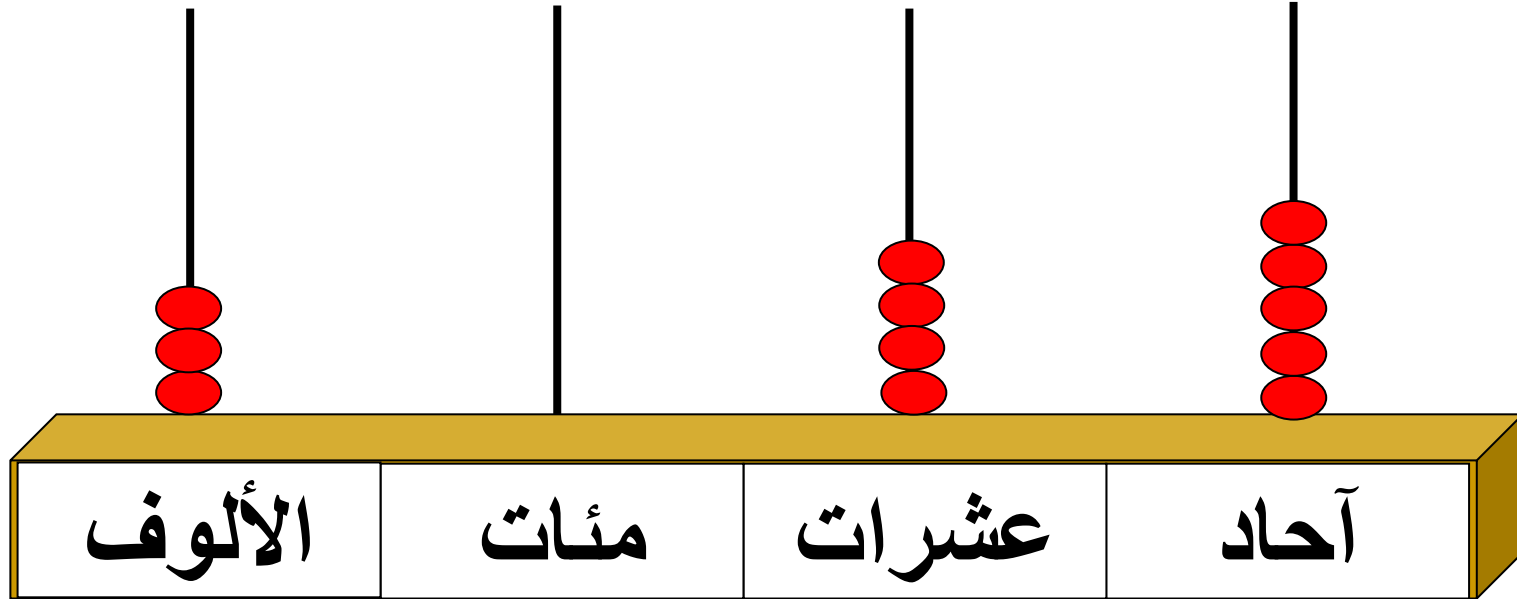
بند (٧-٢)



# اكتب رمز العدد



# اكتب رمز العدد



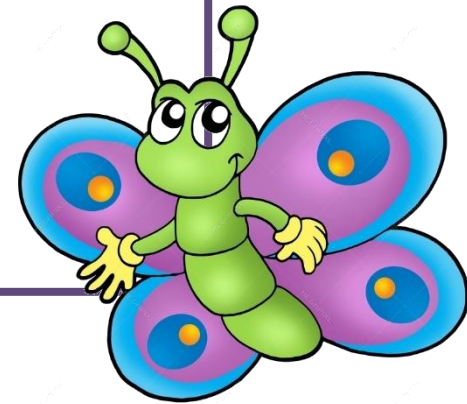
# اكتب رمز العدد

خمسة آلاف وثلاثة عشر



# اكتب رمز العدد

أربعة آلاف ومئتان وتسعة

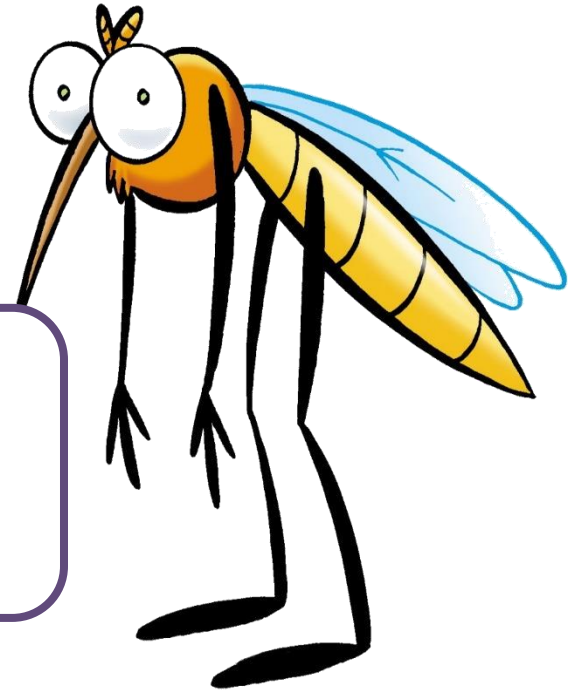


# أكمل

$$٧٠٠٠ + ٥٠٠ + ٢٠ + ٩$$



أَكْمَلْ



ك م ل

+

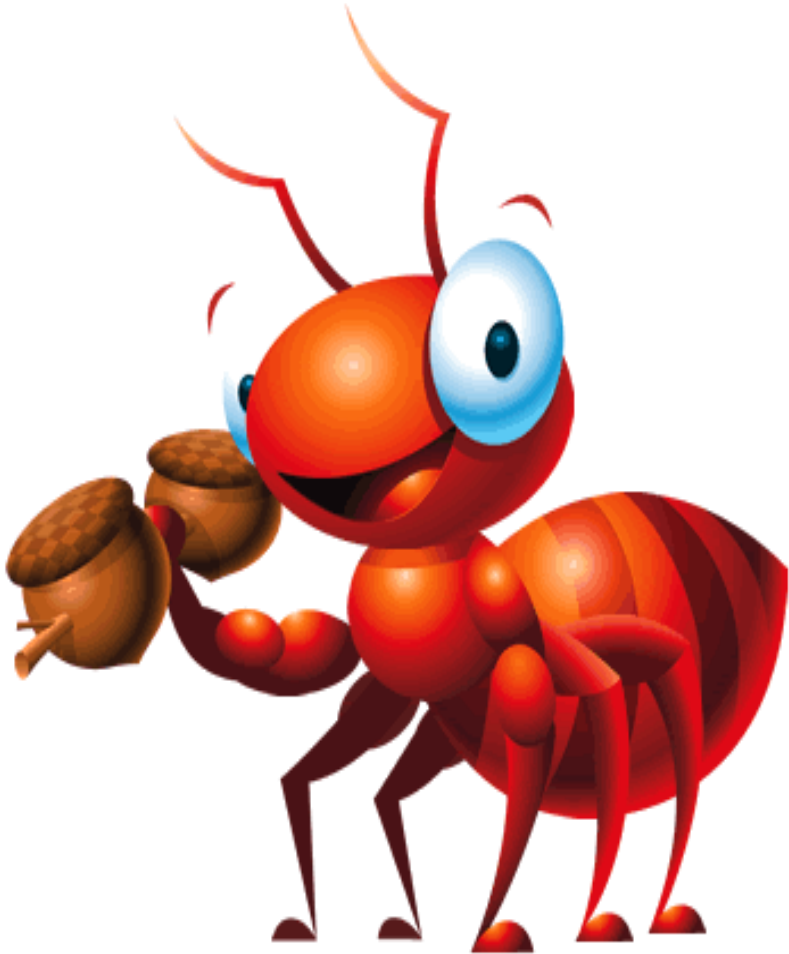
ك م ل



عبر عن العدد ١٠٦ ٢ بطريقتين مختلفتين



# اكتب القيمة المكانية للرقم الذي تحته خط



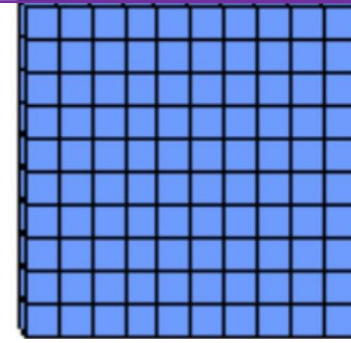
6732 ✖

4031 ✖

4800 ✖

9024 ✖

تحتاج لتمثيل العدد



كم

تحتاج ؟

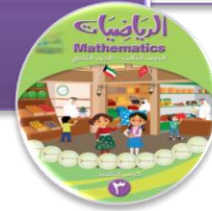


كم ؟ ٤٠٠ ١

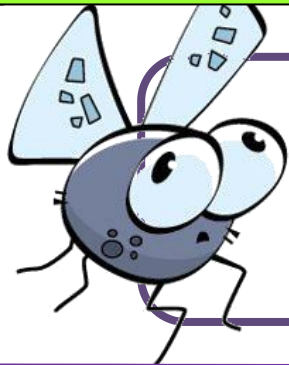
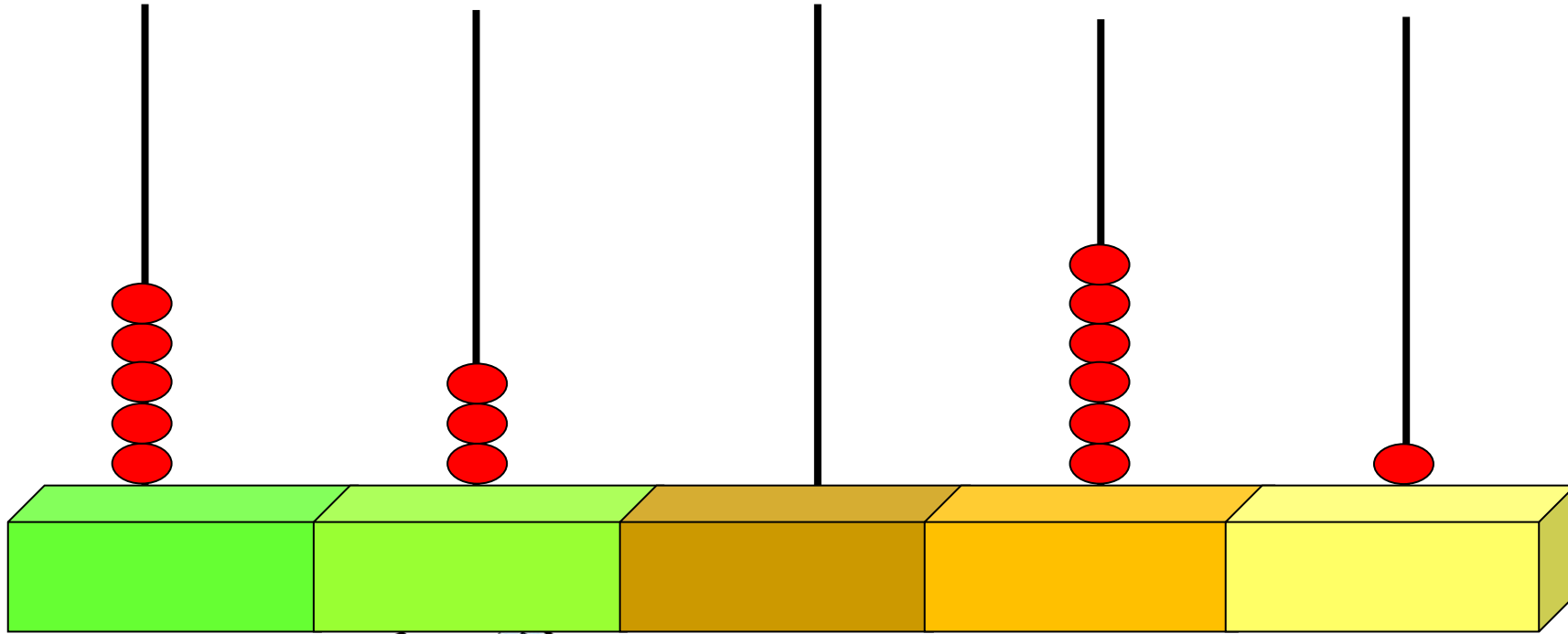


# • العدد المكون رمزه من ٥ أرقام

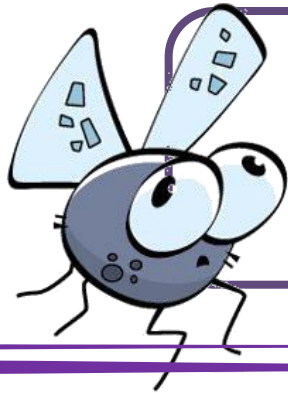
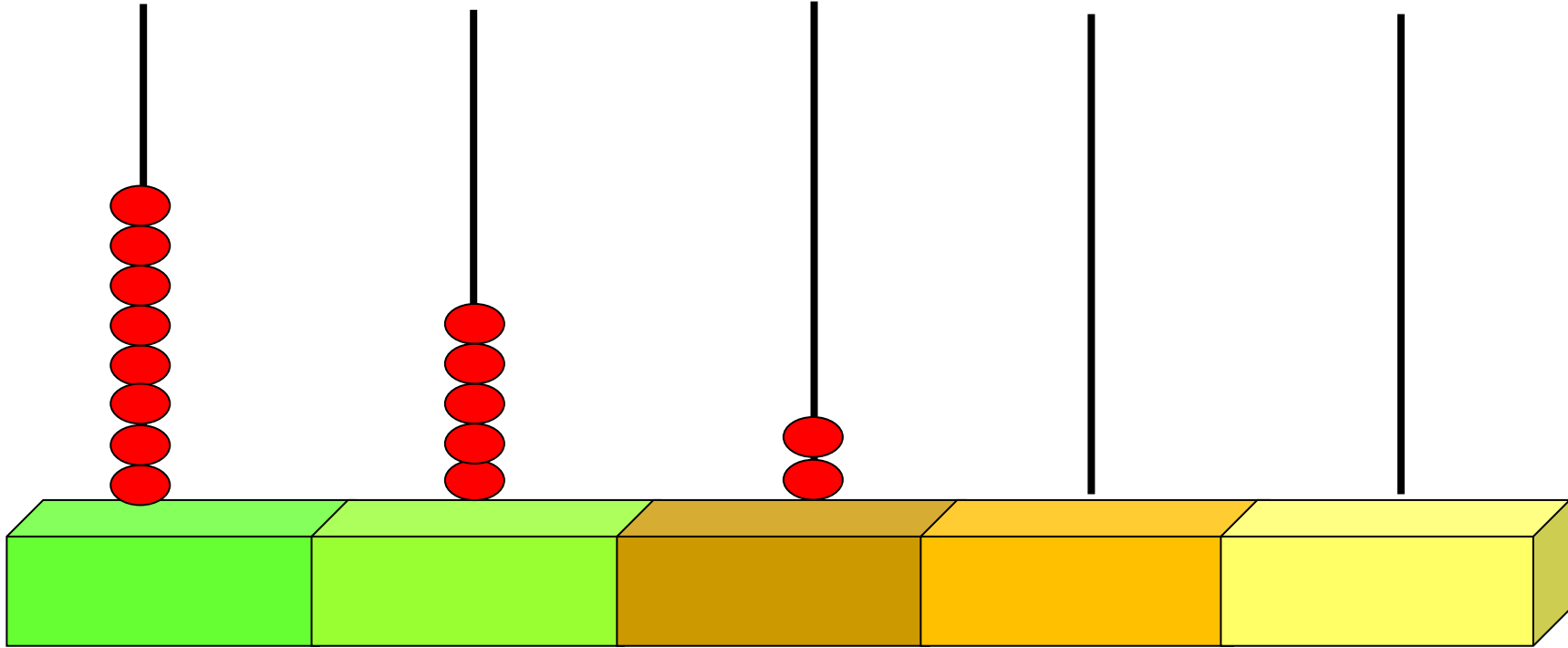
بند (٧-٣)

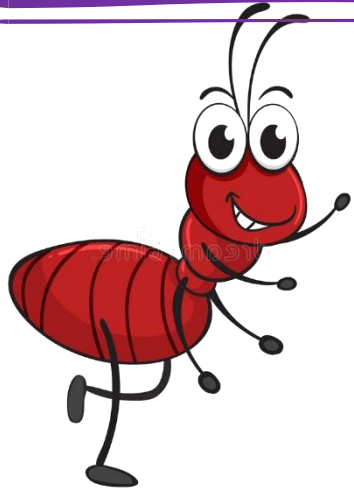


# اكتب رمز العدد



# اكتب رمز العدد





## اكتب رمز العدد

$$\underline{\hspace{2cm}} \quad ٦٠٠٠٠ + ٩٠٠٠ + ٢٠٠ \quad \diamond$$

$$\underline{\hspace{2cm}} \quad ٥٠٠٠٠ + ٥ \quad \diamond$$

$$\underline{\hspace{2cm}} \quad ١٠٠٠٠ + ٦٠٠٠ + ٣٠٠ + ٤٠ + ٧ \quad \diamond$$

# اكتب رمز العدد



✦ ستون ألفا وثلاثمائة وعشرة —

✦ خمسة وأربعون ألفا وأربعة وعشرون —

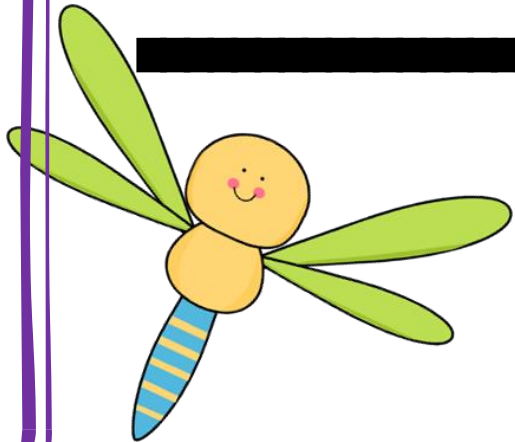
✦ ثمانية وعشرون ألفا وواحد —



# اكتب الاسم المطول للأعداد التالية

٦٠ ٥٢٠

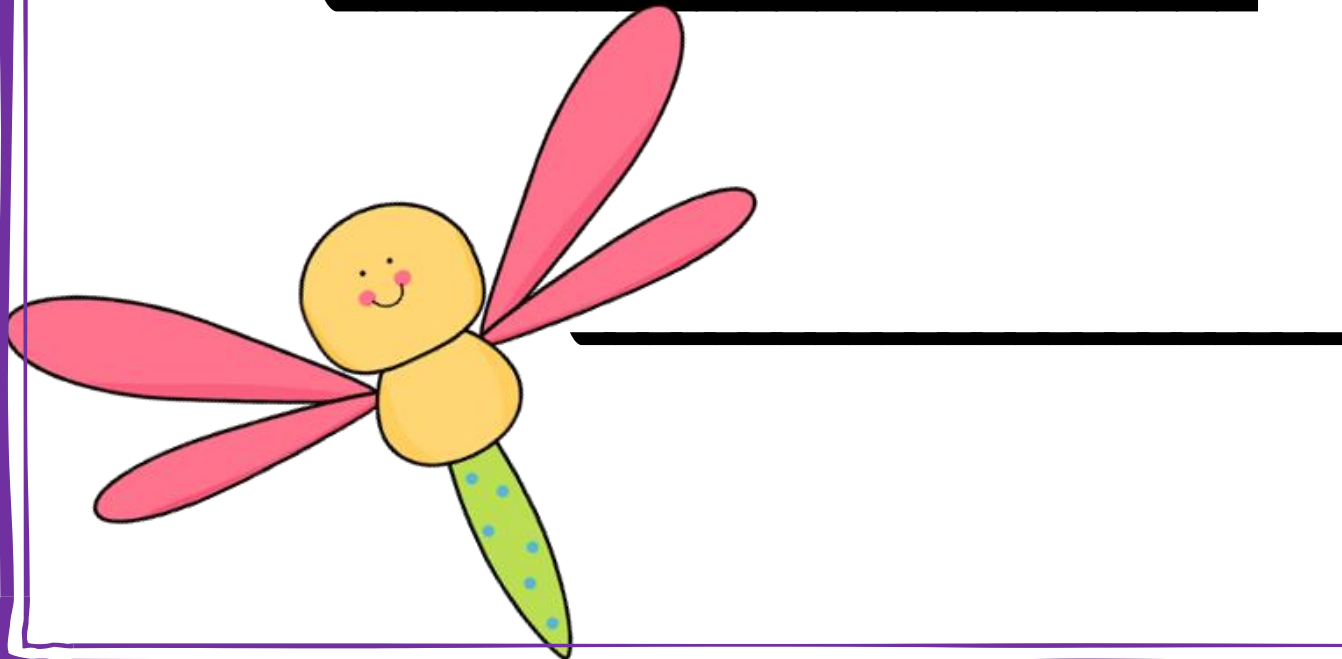
٤٥ ١٩٣



# اكتب القيمة المكانية للرقم الذي تحته خط

\_\_\_\_\_  $\underline{86} 760 \times$

\_\_\_\_\_  $19 \underline{238} \times$

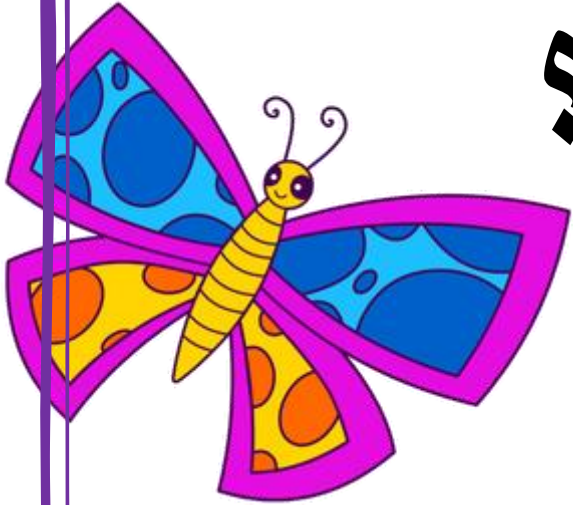


\_\_\_\_\_  $20 \underline{100} \times$

اذكر أوجه الشبه والاختلاف بين

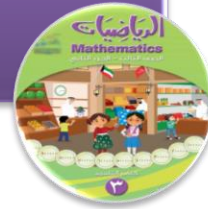
العددين

٢٠٠ ، ٣٥ ، ٣٥٠ ، ٢٠ .

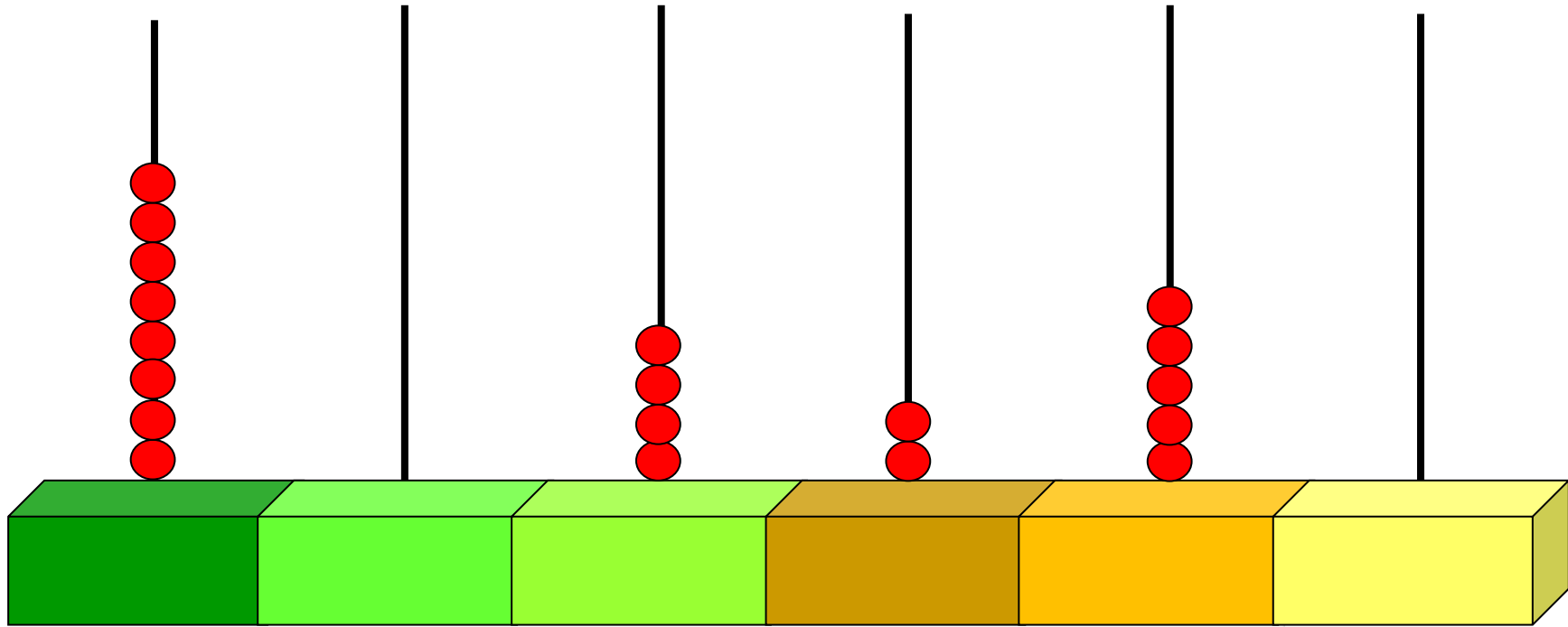


# • الأعداد إلى العدد ١٠٠٠٠٠٠

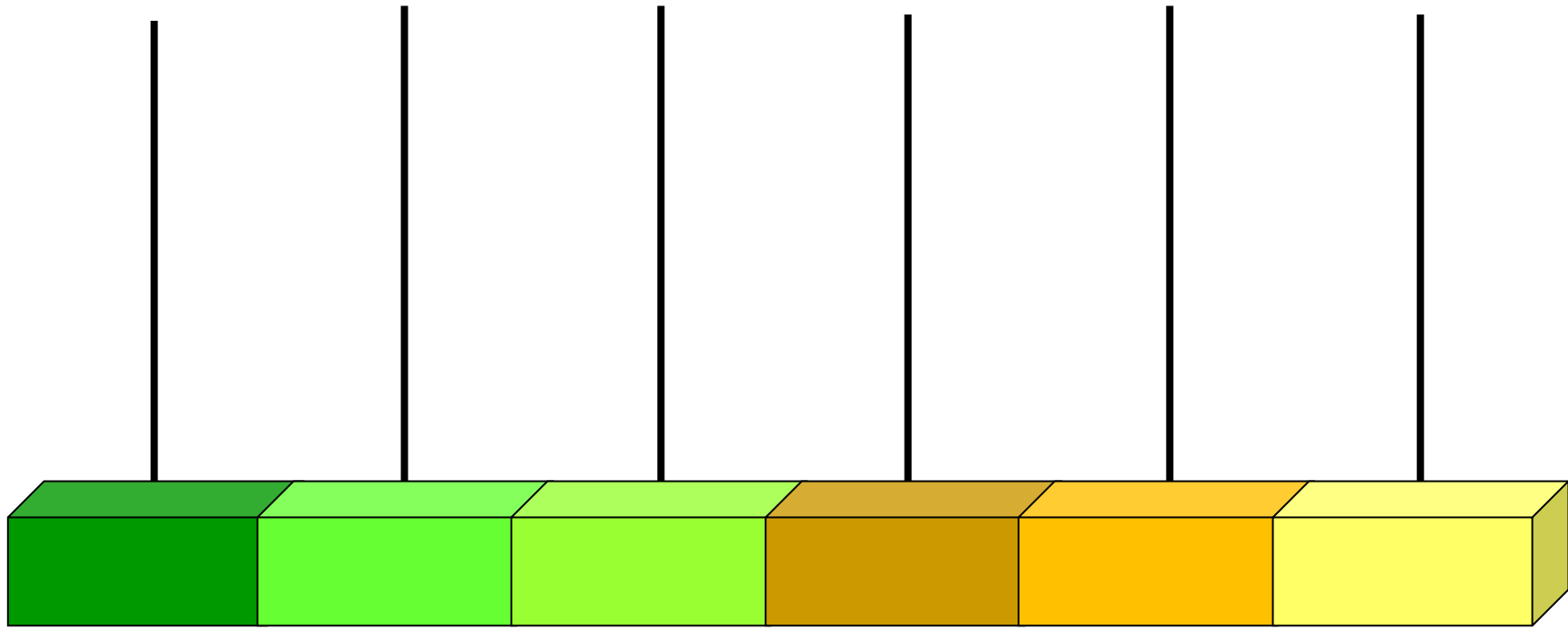
بند (٤-٧)



# اكتب رمز العدد



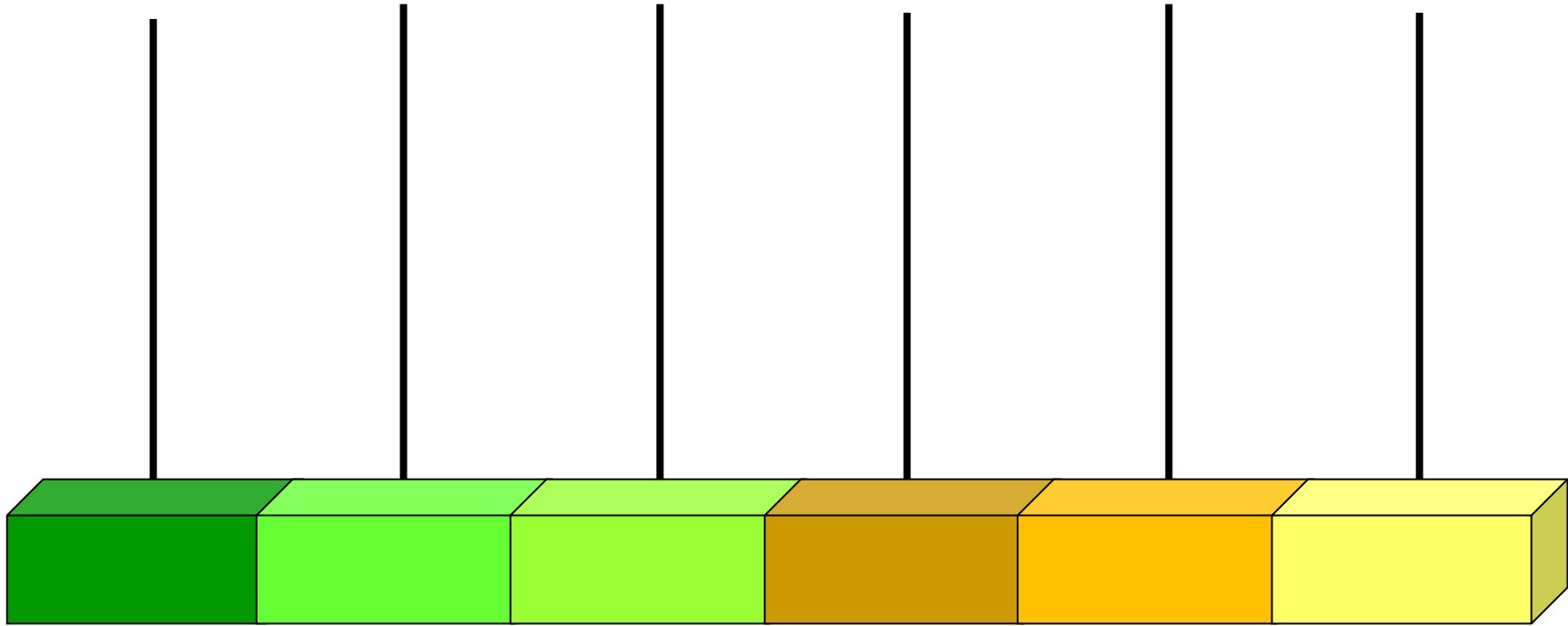
# مثل العدد



٥ . . ٥ . .



# مثل العدد



٢٣٤٠١٥



# اكتب رمز العدد

٦ + ٥٠٠ + ٧٠٠٠ + ٤٠٠٠٠ + ٢٠٠٠٠٠



١ + ٢٠٠ + ٣٠٠٠ + ٦٠٠٠٠٠





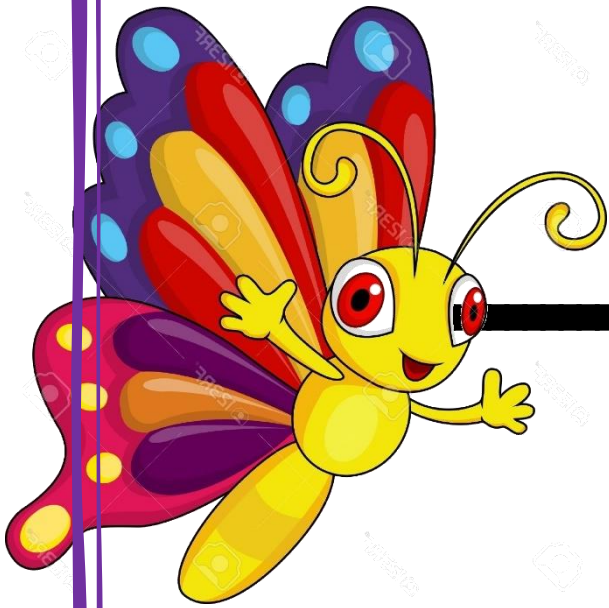
# اكتب رمز العدد

❖ خمسمائة وستة وعشرون ألفا وثلاثمائة

وأربعون \_\_\_\_\_

❖ ثلاثمائة ألف وسبعة

❖ مليون \_\_\_\_\_



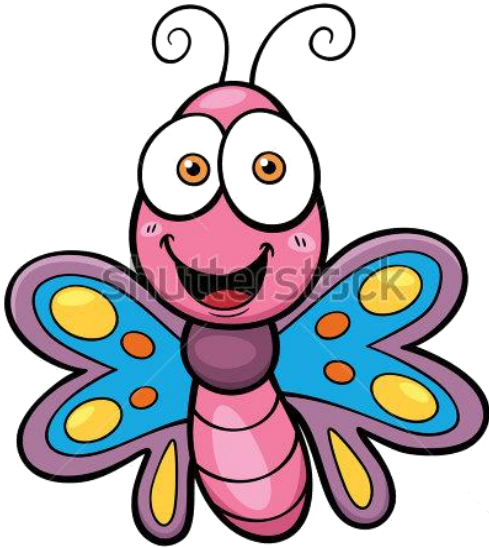
كتبت نورة العدد مئة ألف و ثلاثمئة و

ستة عشر كما يلي : ١ ٣١٦

❖ هل كتبت نورة رمز العدد بالشكل

الصحيح ؟

❖ فسر إجابتك ؟



# اكتب القيمة المكانية للرقم الذي تحته خط

$$\begin{array}{r} \underline{\quad\quad\quad} \\ 23 \end{array} \quad 238 \quad \times$$

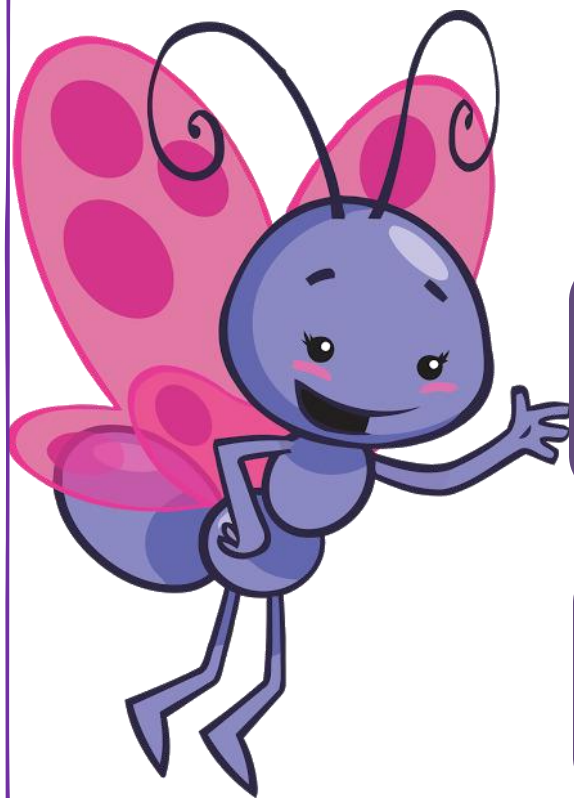
$$\begin{array}{r} \underline{\quad\quad\quad} \\ 106 \end{array} \quad 102 \quad \times$$

$$\begin{array}{r} \underline{\quad\quad\quad} \\ 20 \end{array} \quad 100 \quad \times$$



اكتب أكبر وأصغر عدد مكون رمز كل منهما  
من ٦ أرقام مستخدماً الأرقام

٢ ، ٤ ، ٦ فقط :

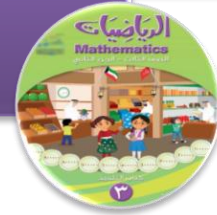


❖ أكبر عدد

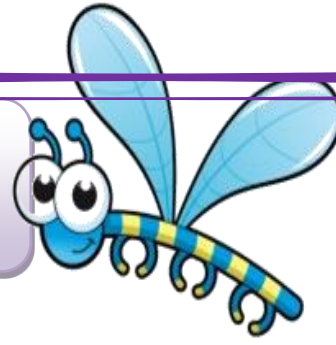
❖ أصغر عدد

# • العدد التّجاوِزي

بند (٧-٥)



# أكمل



١٣٠ ،  ،  ، ١٢٤ ، ١٢٢ ،

، ١٤٧٠ ،  ،  ، ١٤٥٥ ، ١٤٥٠

،  ، ٦٠٣ ،  ، ٦٢٣

، ٤٠٠ ، ٣٠٠ ،  ، ١٠٠

# أكمل

إذا كانت أنثى الذباب المنزلي تضع ١٠٠٠ بيضة  
خلال أسبوع ، فإن عدد البيض الذي تضعه خلال  
ثلاث أسابيع \_\_\_\_\_ ،  
٥ أسابيع \_\_\_\_\_



بدأت أمل بالعدد ١٠١٠ وعدت  
بالاثنيينات . هل ستصل إلى العدد  
٣٠٠٠ ؟ فسر إجابتك .





بدأت مريم بالعدد ١٠١٠ وعدت

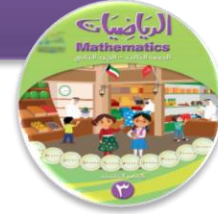
بالاثنيينات ووصلت للعدد ٤٠٠١ . هل

هذا ممكن ؟ فسر إجابتك .



# • مقارنة الأعداد

بند (٧-٦)



# صل كل عدد في ما يلي بموقعه على خط أعداد

٢٦٠٠

٥٨٠٠

٤١٠٠



قارن بوضع رمز العلاقة المناسب < أو > أو =:



٤٢٠

٢٠٠

١٣٤٢

٤٢٣١

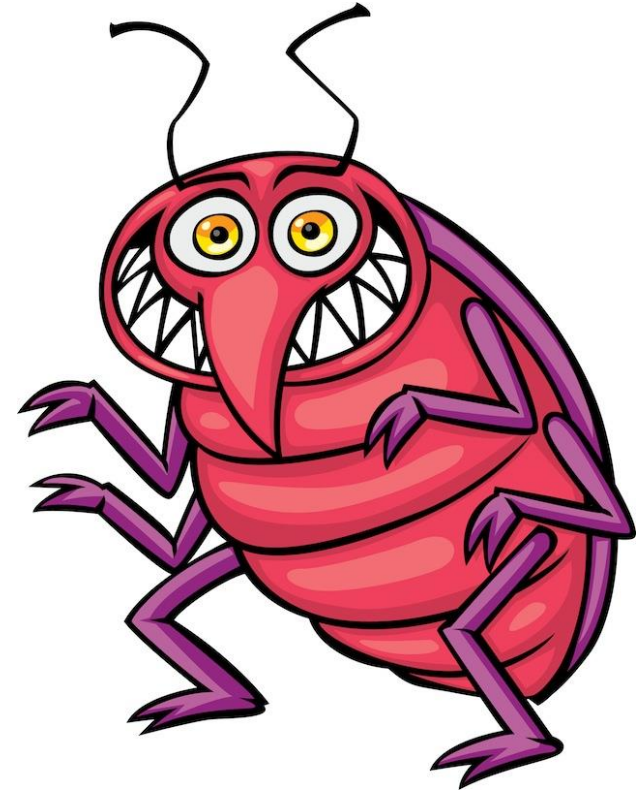
٢٥١٠

٢٥٤٠

١٣٦ ٦٥٤

٣٦ ٦٥٤

اكتب ٣ أعداد أكبر من العدد ١٢٥٤

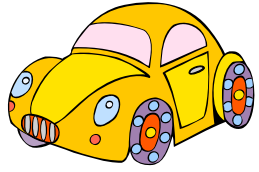


أكمل لتحصل على عبارة صحيحة . فسر إجابتك

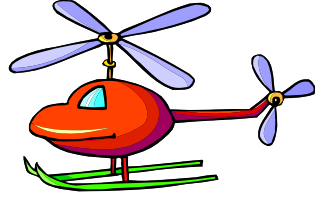
$$٣٥ \ ١٢٥ < \boxed{\phantom{000}} < ٣٥ \ ٦١٥$$



# انظر الصورة ثم أجب عن الأسئلة التالية



٢٢٥ فلسا



١٦٥٠ فلسا



٣٧٠ فلسا

• ما هو الثمن الأقل ؟

• ما هو الثمن الأكثر ؟

إذا أردت شراء كرة ثمنها أكثر من ثمن السيارة وأقل من ثمن الدراجة ، فإن ثمن الكرة يمكن أن يكون:

٣٧٥ فلس

٣٢٠ فلس

٢٥٠ فلس

٢٠٠ فلس

# • ترتيب الأعداد

بند (٧-٧)





رتب الأعداد من الأصغر إلى الأكبر (تصاعدياً)

٦ ٢١٥ ، ٢٤ ٥١٢ ، ١٦ ٢١٥



رتب الأعداد من الأصغر إلى الأكبر (تصاعدياً)

٣٧٦٤

,

٣٢٧٤

,

٣٦٧٤



# رتب الأعداد من الأكبر إلى الأصغر (تنازليا)

٢١٤٧

,

٩٥٤١

,

٦٢٧٩



رتب الأعداد من الأكبر إلى الأصغر (تنازليا)

٦٥ ٥١٢ ، ٦٥ ٢١٥ ، ٥٦ ٥٤٧



الأعداد التالية مرتبة تصاعدياً . حوِّط العددين

الذين يأتي العدد ١٥٢ ١٧ بينهما

١٧ ٤١٧

١٧ ٢٤٣

١٧ ١١٥

١٦ ٥١٣



© Iryna N



© Iryna N



© Iryna N



© Iryna N

أجب بكلمة (مستحيل ، مؤكد ، ربما )

في الكيس بطاقات تحمل القيم المكانية لأرقام

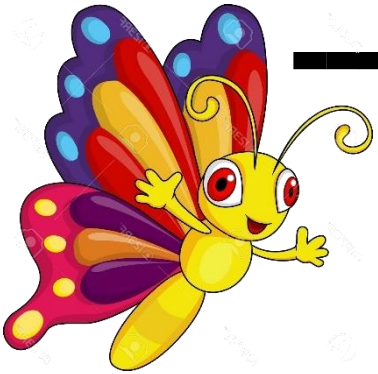
العدد ٦١٥



○ سحب بطاقة تحمل العدد ٦ ؟ \_\_\_\_\_

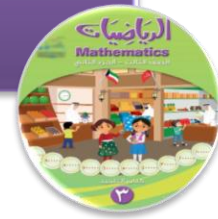
○ سحب بطاقة تحمل العدد ٥ في المرة الأولى ؟ \_\_\_\_\_

○ سحب بطاقة تحمل عدداً أصغر من ٦١٠ ؟ \_\_\_\_\_



# • تقريب الأعداد

بند (٧-٨)

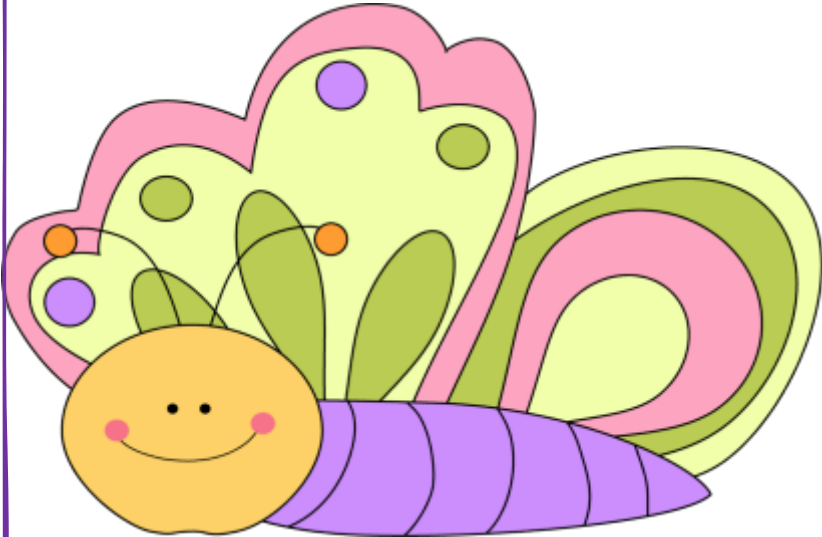


# قرب إلى أقرب مئة

≈ ١٢٥

≈ ٦٩٤

≈ ٤٧١٢





# قرب إلى أقرب ألف



≈ ٦ ٢١٤

≈ ٣ ٧٣٥

≈ ٥٨١

خمن الأعداد التي ربما فكر فيها كل من عمر

ومحمد عند التقريب إلى أقرب مئة . فسر

إجابتك .

عدد قربه

إلى ٣٠٠

عدد قربه

إلى ٨٠٠

محمد



عمر

يقول أحمد العدد ١٨٢٥ يقرب إلى ٢٠٠٠

عند تقريبيه إلى أقرب ألف .

ويقول جاسم العدد ١٨٢٥ يقرب إلى

١٠٠٠ عند تقريبيه إلى أقرب ألف

أيهما على صواب ؟ فسر إجابتك .



قرب أحدهم العدد ٦٢٨ ٤ إلى

٥٠٠ و الآخر إلى ٦٠٠ ٤ هل من

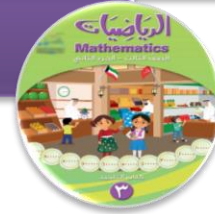
الممكن أن يكون كل منهما على

صواب ؟ فسر .



# • استخدام البيانات

بند (٧-٩)





## سجل خالد ألوان الفراشات كما هو موضح في الجدول.

❖ نظم البيانات في جدول علامات العد .

ألوان الفراشات			
أزرق	رمادي	أصفر	أصفر
رمادي	أزرق	رمادي	أزرق
أصفر	أزرق	أصفر	أصفر
رمادي	أصفر	أصفر	أزرق
ألوان الفراشات			
اللون	علامات العد	العدد	

❖ أي ألوان الفراشات هو الأكثر ؟

❖ بكم يزيد عدد الفراشات الصفراء عن عدد

الفراشات الزرقاء ؟

الجدول التالي يبين أنواع العسل المفضل لدى مجموعة

أنواع العسل المفضل					
السدري	السدري	الجبلي	الخبيزة	السدري	السدري
السدري	الكينيا	السدري	الجبلي	الخبيزة	الكينيا
الخبيزة	السدري	الخبيزة	الكينيا	الجبلي	الخبيزة
السدري	الجبلي	الجبلي	السدري	السدري	الكينيا

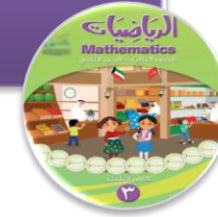
❖ نظم البيانات في جدول علامات العد .

❖ كم عدد الأشخاص الذين يفضلون عسل السدري ؟

❖ كم عدد الأشخاص الذين شاركوا في التصويت ؟

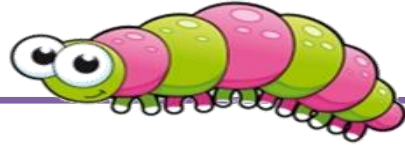
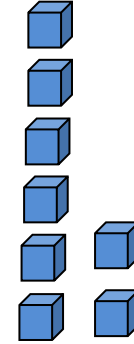
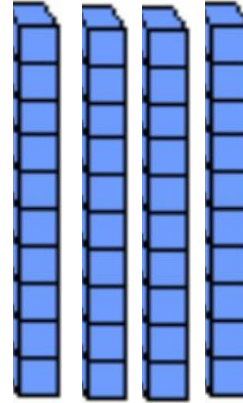
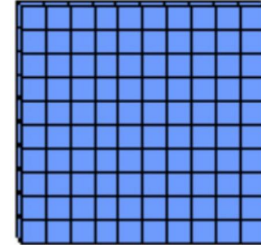
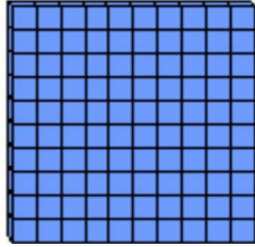
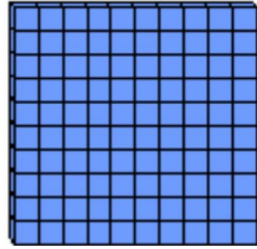
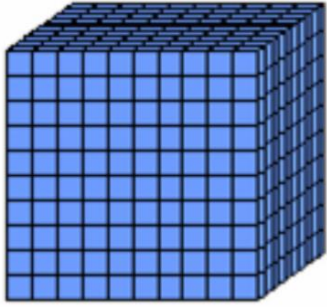
# • مراجعة الوحدة السابعة

بند (٧-١٠)





# اكتب رمز العدد



# اكتب رمز العدد

❖ ثلاثة وسبعون ألفاً وعشرون



❖ ٥ + ٢٠ + ٠٠٠ + ٩٠٠



# اكتب القيمة المكانية للرقم الذي تحته خط

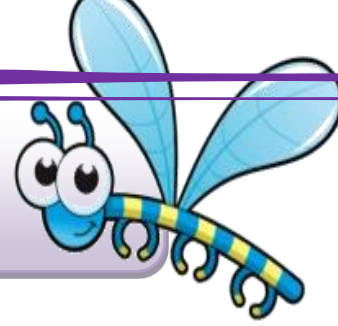


$$\begin{array}{r} 9 \ 125 \\ \hline \end{array} \times$$

$$\begin{array}{r} 4 \ 630 \\ \hline \end{array} \times$$

$$\begin{array}{r} 51 \ 218 \\ \hline \end{array} \times$$

أكمل



\_\_\_\_\_ ، \_\_\_\_\_ ، ٦٠ ١٤٢ ، ٦٠ ١٣٢ ، ٦٠ ١٢٢

\_\_\_\_\_ ، \_\_\_\_\_ ، ٤ ٥٧١ ، ٤ ٤٧١ ، ٤ ٣٧١

\_\_\_\_\_ ، \_\_\_\_\_ ، ١ ٤٩٧ ، ١ ٥٠٠ ، ١ ٥٠٣

قارن بوضع رمز العلاقة المناسب < أو > أو = :

٦٧٥٩

٧٦٥٤

١٢ ٥٤٣

١٢ ٥٤٣

٥ ٦٢٦

١٥ ٦٢٦





# رتب تصاعدياً

٢٥ ١٢١ ، ٢٥ ٣٢٥ ، ٢٥ ٥١٧

# رتب تنازليا



٤٥٣٧

,

٩٢٢

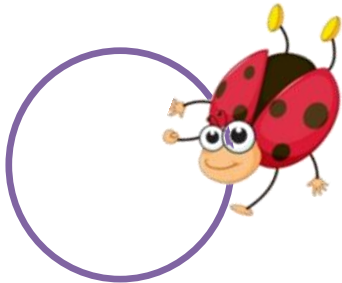
,

٥٤٢٣

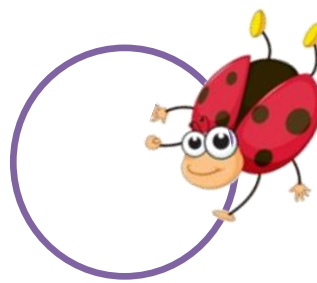
اختر الإجابة الصحيحة بوضع ✓

رمز العدد  $7000 + 500 + 2$  هو

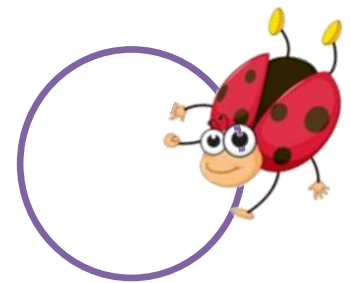
٧٥٠٢



٧٠٥٠٢



٧٥٢

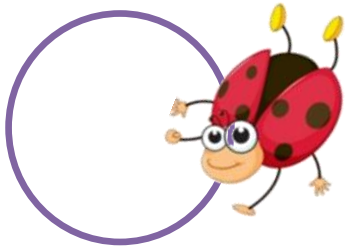




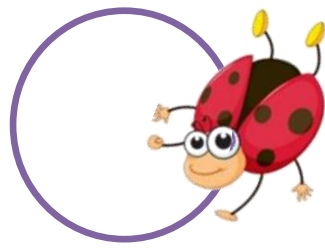
اختر الإجابة الصحيحة بوضع ✓

القيمة المكانية للرقم ٤ في العدد ٨٧٥ ٤٦

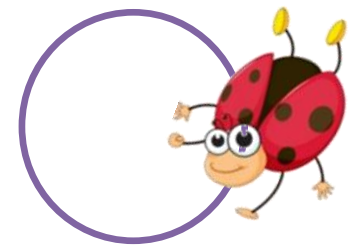
٤٦ ...



٤٠٠



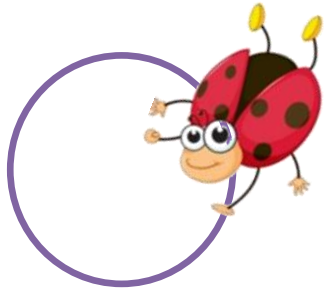
٤٠ ...



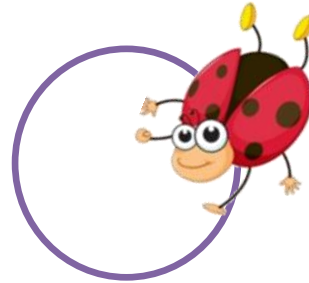
# اختر الإجابة الصحيحة بوضع ✓

العدد التالي مباشرة للعدد ٩٩٩ ٩٩٩٩ فيما يلي هو

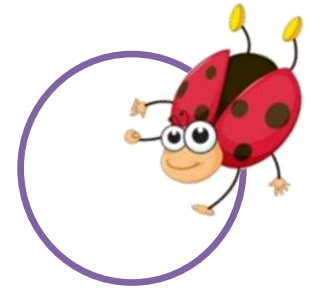
١٠٠ ٠٠٠



١ ٠٠٠ ٠٠٠



١٠ ٠٠٠



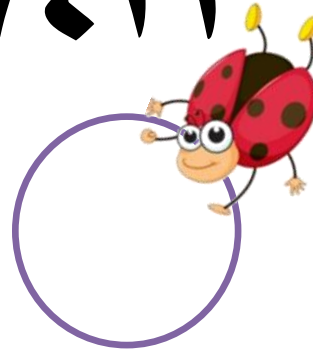
اختر الإجابة الصحيحة بوضع ✓

> ٧٦٢٢

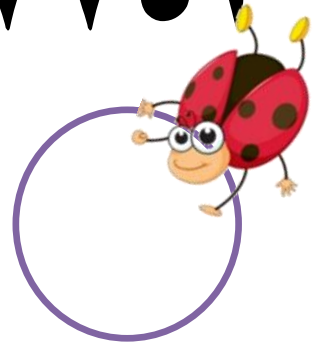
٧٢٨٥



٧٤٢١



٧٧٥٢



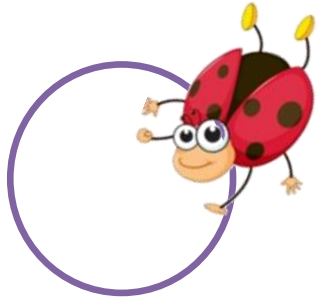


# اختر الإجابة الصحيحة بوضع

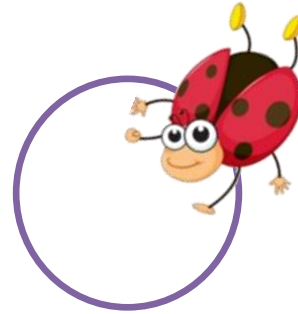
العدد ٨٥٣ ٣٦ مقرباً إلى أقرب مئة يساوي

تقريباً:

٣٦ ٩٠٠



٣٠ ٠٠٠



٣٦

