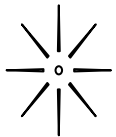
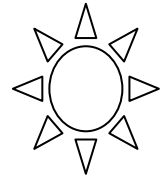


أسئلة تقويمية للصف الرابع الابتدائي
مادة العلوم
الفصل الدراسي الأول - الوحدة الأولى



مدرسة القطوف النموذجية

الوحدة الأولى - علوم الحياة
الفترة الدراسية الأولى

الفصل الثاني

كَيْفَ تَنْمُو الْحَيَوَانَاتُ وَتَتَغَيَّرُ؟

كَيْفَ تَنْمُو صِغَارُ الْحَيَوَانَاتِ
لِتُضِيحَ شَبَهَةَ بَوَالِدِهَا؟

كَيْفَ تَنْمُو الْحَيَوَانَاتُ مِنْ
بَيْضَةٍ؟

الدَّرْسُ 1

كَيْفَ يُشْبِهُ الصَّغِيرُ وَالذَّيْبُ؟

الإِسْتِيفْسَارُ عَنِ

كَيْفِيَّةِ نُمُو

الْحَيَوَانَاتِ وَتَغْيِيرِهَا

مَا دَوْرَةُ حَيَاةِ الْعُنْجُوبِ؟

مَا دَوْرَاتُ حَيَاةِ أَنْوَاعٍ مُخْتَلِفَةٍ
مِنَ الْحَشْرَاتِ؟

الدَّرْسُ 2

كَيْفَ تَنْمُو الْعُنْجُوبُ
وَالْحَشْرَاتُ؟

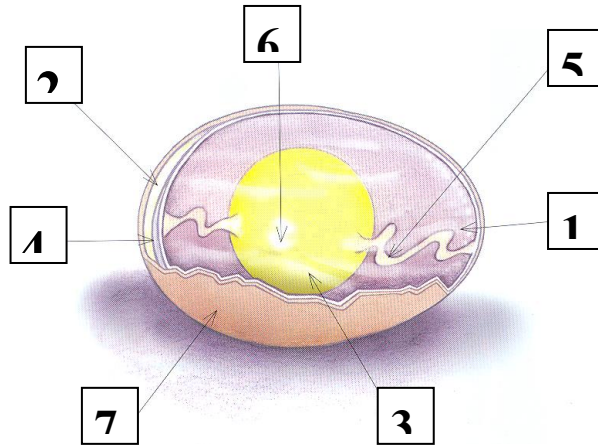
إِسْخُحْ سُحْطَ الْفَضْلِ عَلَى
وَرَقَتِكَ. هَذَا السُّحْطُ يُعْرَفُ
بِجَوَابِ الْفَضْلِ كُلِّهَا. إِذْ تَقْرَأُ
الدَّرْسَ وَتَقُومُ بِالْأَلْبِطَةِ، إِخْتِ
عَنْ إِجَابَاتِ الْأَسْئَلَةِ الْمَطْرُوحَةِ فَمَا
وَاجِبُهَا فِي مَوَاضِعِهَا مِنَ السُّحْطِ
عَلَى وَرَقَتِكَ.

الفصل الثاني : كيف تنمو الحيوانات و تتغير
الدرس 1 : كيف يشبه الصغير والديه ؟

(1) اكتب المصطلح العلمي الدال على العبارات التالية :

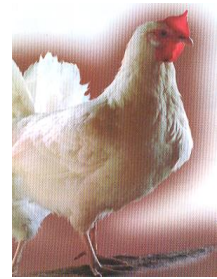
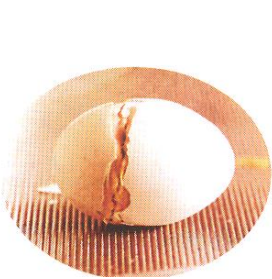
- 1- حيوان و هو في طور التكوين قبل أن يولد أو يفقس . (.....)
2- شئ يحدث مرة بعد مرة . (.....)

(2) أكمل كتابة البيانات على الرسم التالي و أجب عن الأسئلة من خلال الرسم :



- 1- الجزء الذي يوفر الغذاء للجنين هو رقم
2- الجزء الذي يمسك المح في موضعه عندما تتقلب البيضة هو رقم.....
3- الجزء الذي يوفر الغذاء و الحماية للجنين هو رقم.....
4- الثغور في القشرة الصلبة للبيضة تسمح ب

(3) رتب دورة حياة دجاجة بالأرقام مع كتابة البيانات على الرسم :



..... □

..... □

..... □

..... □

4) اختاري من عبارات المجموعة (ب) ما يناسب عبارات المجموعة (أ) و أكتبي الرقم في المربع المقابل لها.

الرقم	أ	ب
()	حيوان يضع بيضه في الماء و يلتصق البيض في كتلة هلامية.	1- الضفدع
()	حيوانات بيضها صغير جدا تضعه في الماء أو تحت الأرض أو على الخشب أو أوراق النباتات.	2- الأسماك 3- الحشرات

5) على لمايأتي:

1) وجود ثغور في قشرة البيضة

.....

إجابة مراجعة الدرس 1 ص(44):

1) أي من صغار الحيوانات يتغير تغيرا كبيرا عندما ينمو ؟

الإجابة : الحشرات والبرمائيات

2) ما وظيفة أجزاء بيض الدجاجة ؟

الإجابة : يحمى الجنين ويؤمن له الغذاء

3) الوقت المنقضي .

يلزم فرخ النعامة ليفرخ أكثر من خمسين ساعة . هل تتم عملية التفريخ في كلا الليل والنهار ؟

الإجابة : نعم ، خمسين ساعة أكثر من نهار واحد لذلك تتم عملية التفريخ في الليل والنهار كليهما .

الصف الرابع الابتدائي

مدرسة القطوف النموذجية

الفصل الثاني: كيف تنمو الحيوانات وتتغير

الدرس 2: كيف تنمو العنكبوت والحشرات؟

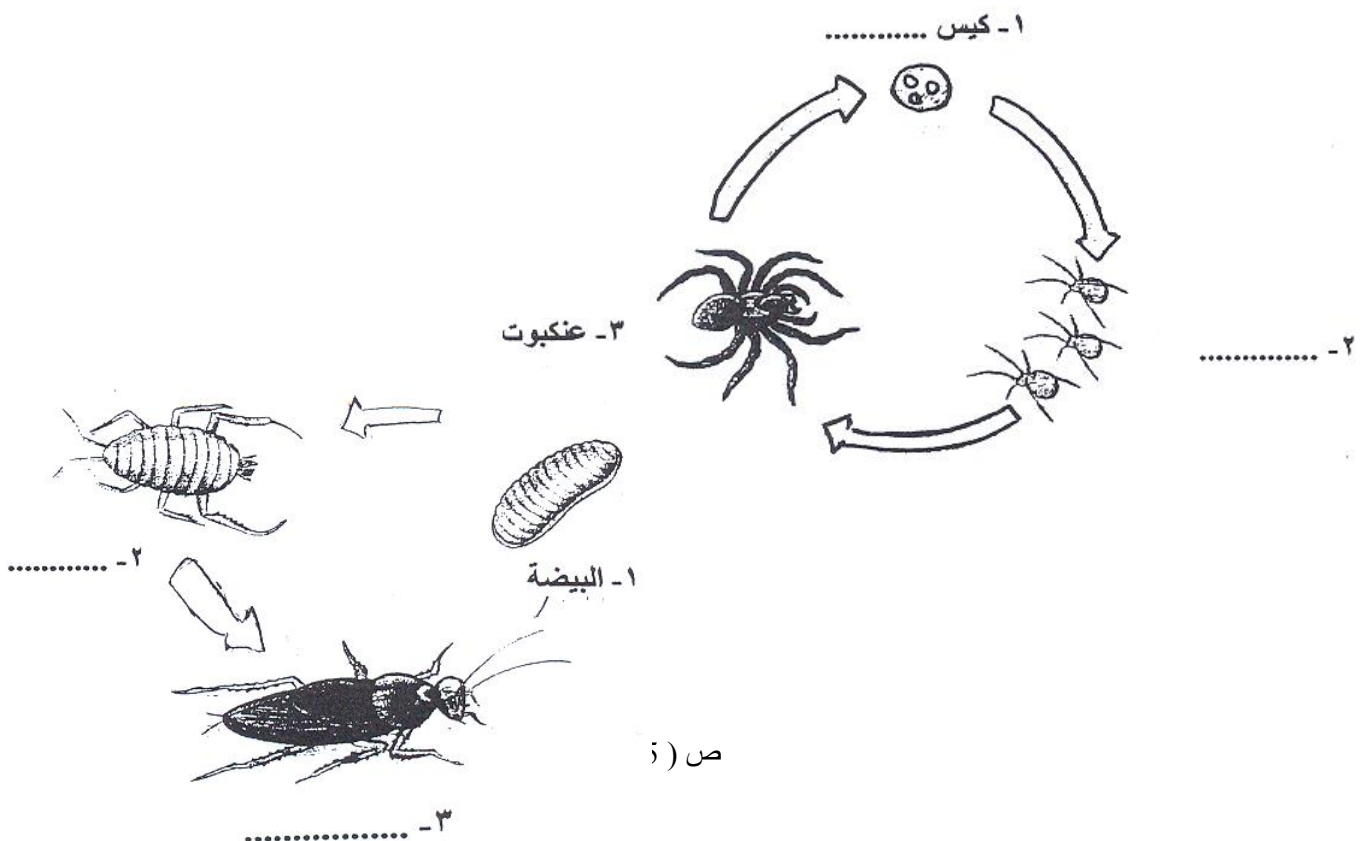
1) اكتب المصطلح العلمي الدال على العبارات التالية:

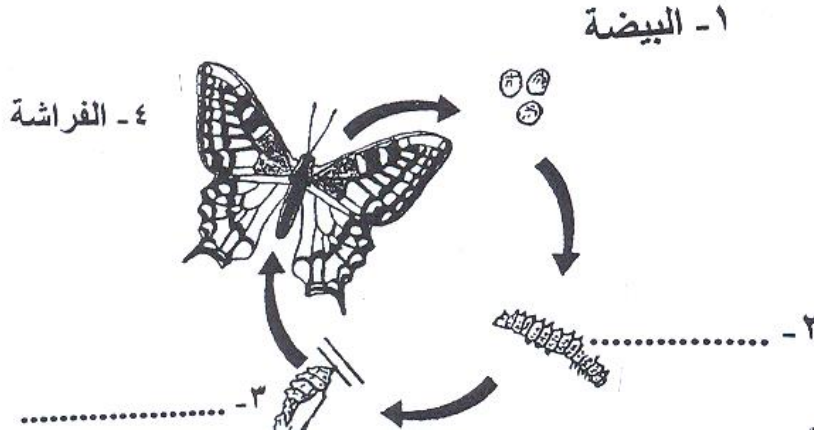
- 1- مرحلة في دورة حياة الحشرة تكون بين مرحلة البيضة ومرحلة النمو المكتمل . تشبه فيها الحشرة المكتملة النمو ولكن من غير أجنحة. (.....)
- 2- صغير حيوان يكون شكله مختلفا عن شكل الحيوان المكتمل النمو. (.....)
- 3- مرحلة في دورة حياة الحشرة تكون بين اليرقة والحشرة مكتملة النمو. (.....)

2) قارني بين العنكبوت والحشرات كما هو مطلوب في الجدول:

الحشرات	العنكبوت	وجه المقارنة
.....	عدد الأرجل
.....	عدد أقسام الجسم
.....	وجود أجنحة

3) أكمل البيانات على الرسم:





4) على لما يأتي:

1) لا تكون الفراشة قادرة على الطيران في البداية

5) ضع علامة (✓) أمام العبارة الصحيحة وعلامة (x) أمام العبارة الخاطئة:

- 1- النمل والفراشات الليلية والنحل لها دورة حياة من ثلاث مراحل ()
2- الحورية تشبه الحشرة المكتملة ولكن من غير أجنحة ()

إجابة مراجعة الدرس 2 ص 49

- 1) كيف يكون جسم صغير العنكبوت بالنسبة إلى جسم العنكبوت المكتمل النمو؟
الإجابة: جسم صغير العنكبوت أصغر من جسم العنكبوت المكتمل النمو و لكليهما شكل الجسم نفسه.
- 2) كيف تختلف دورة حياة الحشرة ذات المراحل الثلاث عن دورة حياة الحشرة ذات المراحل الأربع.
الإجابة: دورة حياة الحشرة ذات الثلاث مراحل بيضة-حورية-حشرة مكتملة.
و حياة الحشرة ذات الأربع مراحل بيضة-يرقة-خادرة-حشرة مكتملة النمو.
- 3) حدد الفرق بين دورة حياة الحشرة ذات المراحل الأربع و دورة حياة العنكبوت؟
الإجابة : دورة حياة العنكبوت من ثلاث مراحل : البيضة-العنكبوت-العنكبوت المكتمل النمو. للعنكبوت شكل والديها نفسه بينما صغير الحشرة التي تتألف دورة حياتها من أربع مراحل مختلفة جدا عن شكل جسم الحشرة مكتملة النمو.
- 4) الوقت المنقضي تحتاج اليرقة إلى نحو ساعتين لتفقس و تخرج من البيضة افترض أنها بدأت بالفقس في الساعة 12:15 ظهرا . في أي وقت تكون قد خرجت من البيضة ؟

مراجعة الفصل 2 ص 35:**شرح العلوم:**

اعمل رسما تخطيطيا وكتب بياناته أو اكتب فقرة لتجيب عن الأسئلة التالية :
(1) ماذا يحدث خلال دورة حياة حيوان :

(2) كيف تختلف دورة حياة الصرصور عن دورة حياة الفراشة ؟

الإجابة : دورة حياة الصرصور ذات مراحل ثلاث وهي بيضة ، حورية ، حشرة مكتملة النمو للحورية شكل الحشرة مكتملة النمو ولكن لا أجنحة لها . أما دورة حياة الفراشة ذات مراحل أربعة هي بيضة ، يرقة ، خادرة ، حشرة مكتملة النمو . اليرقة تختلف شكلها عن شكل الفراشة مكتملة النمو .

تفكير نقدي :

1- قد ترى يرقات عديدة في وقت محدد من السنة. استنتج لم يقلق بعض الناس على أشجارهم في هذا الوقت من السنة؟
الإجابة: اليرقات يمكن أن تشكل خطرا على الأشجار لأنها تأكل الأوراق و أجزاء أخرى من

الوحدة الأولى : علوم الحياة
الصف الرابع الابتدائي

مدرسة القطوف النموذجية
الفصل الثالث: الكائنات الحية و بيئاتها

الدرس 1 : أين تعيش الكائنات الحية ؟

1) أكتب المصطلح العلمي الدال على العبارات التالية:

- 1- المكان الذي يعيش فيه كائن ما .
2- كل ما تتواجد في محيط الكائن الحي.
(.....)
(.....)

2) اختاري من عبارات المجموعة (ب) ما يناسب عبارات المجموعة (أ) مع كتابة الرقم في الأقواس المقابلة لها:

الرقم	أ	ب
()	حيوان يعيش في موطن الصحراء الطبيعي ينام نهارا و ينشط ليلا للبحث عن طعامه.	1- دلفين
()	حيوان يعيش في البرك و البحيرات و الجداول و يأكل الحلازين و الحشرات و جراد البحر و النباتات التي تنمو في الماء.	2- سلاحف ملونة 3- جردان
()	حيوان يعيش في موطن الغابة المطيرة الطبيعي.	4- القندس
()	حيوان يعيش في المحيطات.	5- الببغاء 6- الأنقليس

2) على لما يلي :

- 1- حاجة الكائن الحي لموطن طبيعي .

إجابة مراجعة الدرس 1 ص 63

1) ماذا يتلقى الكائن الحي من موطنه الطبيعي؟
الإجابة: الطعام و الماء والهواء و المأوى و الحيز.

2) كيف يمكن أن يؤثر الكائن الحي في بيئته؟
الإجابة: القندس يقطع الأشجار ليبنى سدودا و تحفر اليرابيع أنفاقا تحت الحقائق.

3) التسلسل: رتب الجمل في تسلسلها الصحيح.

أ- تتشكل بركة

ب- السد يسد الجدول

ج- القندس يبني سدا

د- البركة تتسع إلى بحيرة

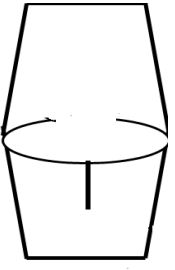
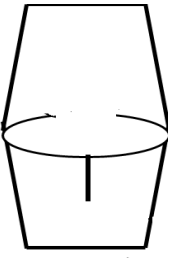
الإجابة: ج-القندس يبني سد ب- السد يسد الجدول ا- تتشكل بركة د- البركة تتسع إلى بحيرة

الصف الرابع الابتدائي

مدرسة القطوف النموذجية
الفصل الثالث : الكائنات الحية وبيئاتها

الدرس 2 : كيف تتكيف الكائنات الحية مع بيئاتها ؟

1) قارنى بين النباتين أمامك كما هو مطلوب بالجدول :

نبات ببروميا	نبات السجاد	وجه المقارنة
		
.....	سرعة ترشيح الماء نوع البيئة

2) اكتبى المصطلح العلمى الدال على العبارات التالية :

1- بنيه أو سلوك يساعد الكائن الحي على البقاء حيا . (.....)

4) على لما يلى :

1- للأسماك زعانف وذيل .

.....

2- لماعز الجبل فرو سميك يعلوه طبقة من شعر طويل .

.....

3- لأشجار السكوية لحاء سميك .

.....

4- لماعز الجبل بطانة في قاع أظلافه .

.....

5-ألوان الحرباء تتطابق مع ألوان بيئتها .

مراجعة الدرس 2: ص 69

1) ما هو التكيف ؟

الإجابة: التكيف هو بنية أو سلوك يساعد الكائنات الحية على البقاء حية في بيئتها.

2) ما الذي يساعد شجرة السكويه على حمايتها من الحشرات و الأمراض

الإجابة: بسبب لحائها السميك الذي يحميها من الحشرات و الأمراض و العفن .

3) قارني بين الإعداد

أجنحة الطيور نوع من التكيف ، يصفق الطائر الطنان بجناحيه نحو 4200 مرة في

الدقيقة ، يصفق القرقف الأسود التاج (التشيكادي) بجناحيه نحو 1620 مرة في

الدقيقة. أي الطائرين أسرع تصفيقا بجناحيه؟

الإجابة: الطائر الطنان أسرع تصفيقا بجناحيه من طائر التشيكادي.

الصف الرابع الابتدائي

مدرسة القطوف النموذجية
الفصل الثالث: الكائنات الحية وبيئاتها

الدرس 3 : كيف تحصل الكائنات الحية على الطعام؟

1) أكتب المصطلح العلمي الدال على العبارات التالية :

- 1- كائن حي يأكل ما ينتج. (.....
- 2- كائن حي يأكل ولا ينتج. (.....
- 3- الطريقة التي ينتقل بها الطعام من كائن حي إلى آخر. (.....
- 4- كائن حي يصطاد كائنات أخرى و يأكلها . (.....
- 5- كائن حي تصطاده كائنات أخرى و تأكله. (.....

2) رتب الخطوات التالية في سلسلة غذائية بالتسلسل الصحيح مع تحديد كلا من الكائن المنتج والمستهلك.

1- ثعبان يأكل ضفدع – ضفدع يأكل جرادة – نبتة تصنع سكر – جرادة تأكل نبتة.

- 1--1
- 2--2
- 3--3
- 4--4

2- (عرفج – طائر البوم – طائر القنبرة

- 1--1
- 2--2
- 3--3

3- (نبات – ذئب – أرنب

- 1--1
- 2--2
- 3--3

3) عللي لما يلي:

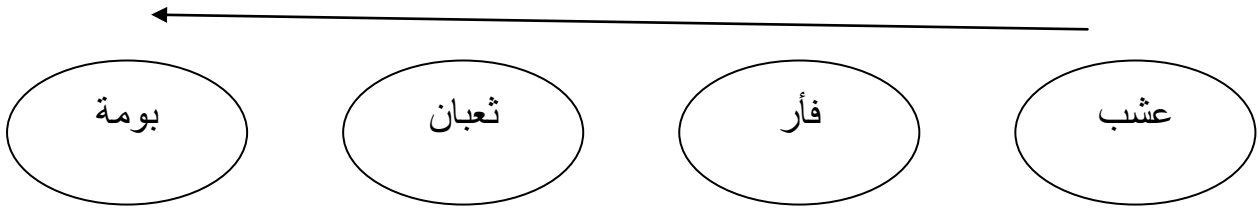
تبدأ السلسلة الغذائية بنباتات.

.....

مراجعة الدرس 3 : ص 73

(1) ما هو المنتج؟ ما هو المستهلك؟
الإجابة: المنتج كائن حي يصنع غذاءه و يأكل مما ينتج.
و المستهلك كائن حي يأكل و لا ينتج.

(2) أعط مثالا على سلسلة غذائية :
الإجابة:



(2) قارني بين الأعداد
بإمكان الأسد أن يركض بسرعة 80 كيلو متر في الساعة مطاردا غزالا . بإمكان الغزال
أن يركض بسرعة 76 كيلو متر في الساعة . قارن بين العددين . أي الحيوانين أسرع
ركضا.
الإجابة: الأسد أسرع ركضا من الغزال.

مراجعة الفصل 3 : ص 74

شرح العلوم

(1) ما الذي تحصل عليه الكائنات الحية من مواطنها الطبيعية ؟
الإجابة: المأوى و الحيز و الطعام و الماء .

(2) كيف يساعد التكيف الكائنات الحية على البقاء في بيئاتها؟ اعط مثالا .
الإجابة : التكيف هو بنية أو سلوك يساعد الكائن الحي على البقاء في بيئته . فلما عز الجبل
مثلا فرو سميك يبقيه دافئا في بيئته الباردة و بطانة في قاع أظلافه تساعد على عدم
الانزلاق.

(3) ما الفرق بين الكائن الحي المنتج و الكائن الحي المستهلك؟
الإجابة: المنتج يصنع غذاءه في حين أن المستهلك لا يستطيع أن يصنع غذاءه ،فهو يأكل
الغذاء فقط.

4) تفكير نقدي

- أ) رتب الخطوات التالية في سلسلة غذائية بالتسلسل الصحيح:
جندب يأكل نبتة ، ثعبان يأكل ضفدع ، نبتة تصنع سكر ، ضفدع يأكل جندب.
الإجابة: نبتة تصنع سكر ، جندب يأكل نبتة ، ضفدع يأكل جندب ، ثعبان يأكل ضفدعا.
- ب) استنتج لماذا تبدأ السلسلة الغذائية بكائنات منتجة؟
الإجابة: لان الكائنات المنتجة تصنع غذاءها.