



وزارة التربية

التوجيه الفني العام للعلوم

اللجنة الفنية المشتركة للمرحلة الابتدائية

بنك أسئلة مادة العلوم
الصف الرابع الابتدائي
الفترة الثانية

2015-2014



أولاً : الأسئلة الموضوعية

السؤال الأول : اختر الإجابة الصحيحة علمياً لكل من العبارات التالية بوضع

علامة (✓) في المربع المقابل لها:

1- ينتقل الدم إلى أجزاء الجسم عبر :

أنابيب الدم الرئتان القلب الأعصاب

2- :عضو من أعضاء الجهاز الدوري:

المعدة الدماغ الرئتين القلب

3- : كائنات دقيقة لا ترى بالعين المجردة وتسبب الأمراض:

الجراثيم اللقاح الأوساخ المغذيات

4- : الطعام الصحي يحتوي على عدد أقل من :

الخضار الخبز الدهون الفواكه

5- :تساعد العظم المكسور على الالتئام بنحو صحيح

الأشعة السينية الجبيرة القطن سماعة الطبيب

6- أطول وأسمك عظم في جسم الإنسان هو عظم:

الفخذ الذراع الكتف الساق

7- للتحكم بالأفكار والأفعال فان الدماغ يعمل مع :

الأعصاب العظام القلب الوتر

8- الوحدات الأساسية في جسم الإنسان :

نسيج خلايا عظام عضلات

9- تنتمي الرئة إلى الجهاز :

التنفسي العصبي العظمي الدوري

10- يساعد على توليد خلايا اسرع :

الدم الرياضة النوم العظام

السؤال الثاني : أكتب بين القوسين كلمة (صحيحة) للعبارة الصحيحة وكلمة (

خطأ) للعبارة غير الصحيحة في كل مما يأتي:

- 1- المعدة عضو في الجهاز الهضمي (.....)
- 2- القلب هو أقوى عضلة في جسم الإنسان (.....)
- 3- المغذي هو دواء يمنع المرض (.....)
- 4- العضو مجموعة أجزاء في الجسم تعمل معا (.....)
- 5- يولد جسمك الخلايا ببطء وأنت نائم (.....)
- 6 - اللقاحات تحصن الناس ضد الأمراض (.....)
- 7- الأشعة السينية تساعد الأطباء على رؤية العظام المكسورة (.....)
- 8- يتحكم القلب في ماتفكر فيه وما تعمله (.....)
- 9- العضلات غير قادرة على تغيير شكلها (.....)
- 10- العظام تعمل مع العضلات للمساعدة على الحركة (.....)

السؤال الثالث : أكمل كل من العبارات التالية بما يناسبها علمياً :-

- 1- نوع من المغذيات مهم لنمو عظام واسنان قوية
- 2- يحصن الناس ضد الأمراض باستخدام

- 3- القلب عضلة من نوع خاص
- 4- الوحدة الأساسية في الكائنات الحية بما فيها الإنسان
- 5- عندما تتمرن تحتاج خلايا عضلاتك إلى مزيد من
- 6- يتنفس الإنسان بواسطة
- 7- عضو عضلي يضخ الدم إلى الجسم.....
- 8- تتكون الأذن وطرف الأنف من نسيج يسمى
- 9- أطول عظم في جسم الإنسان وأسمكه هو عظم.....
- 10- عظام الجمجمة تحمي.....

السؤال الرابع : في الجدول التالي اختر العبارة أو الشكل من المجموعة (ب)
وأكتب رقمها أمام ما يناسبها من عبارات المجموعة (أ) :

المجموعة (ب)	المجموعة (أ)	الرقم
1- نسيج 2- عضو 3- جهاز	مجموعة أجزاء في الجسم تعمل معاً للقيام بوظيفة	()

المجموعة (ب)	المجموعة (أ)	الرقم
1- نسيج عظمي 2- نسيج عضلي 3- نسيج عصبي	الخلايا العضلية تشكل	()

المجموعة (ب)	المجموعة (أ)	الرقم
1-المعدة 2- الرئتان 3- القلب	يخض الطعام ويمزج إلى أن يتحول إلى مائع	()

المجموعة (ب)	المجموعة (أ)	الرقم
1- الماء 2- الكالسيوم 3- عصير	مهم لنمو عظام وأسنان قوية	()

المجموعة (ب)	المجموعة (أ)	الرقم
1- جرثومة 2- لقاح 3- مرض	يتحصن الناس ضد الأمراض ب....	()

المجموعة (ب)	المجموعة (أ)	الرقم
1- مفصل 2- رباط 3- وتر	موضع يلتقي فيه عظامان	()

--	--	--

المجموعة (ب)	المجموعة (أ)	الرقم
1- رنتان 2- قلب 3- انابيب الدم	عضو من أعضاء الجهاز التنفسي	()

المجموعة (ب)	المجموعة (أ)	الرقم
1- الجهاز التنفسي 2- الجهاز العصبي 3- الجهاز العظمي	أحد أجهزة الجسم تدعمه ويعطي الجسم شكله	()

المجموعة (ب)	المجموعة (أ)	الرقم
1- القلب 2- الدم 3- الدماغ	عضو في الجسم يتحكم في الأفكار والأفعال	()

المجموعة (ب)	المجموعة (أ)	الرقم

1- الذراع	من العضلات الإرادية	()
2- القلب		
3- القدم		

السؤال الخامس: أكتب بين القوسين الاسم أو المصطلح العلمي الدال على كل

عبارة من العبارات

التالية :-

- 1 – مجموعة أجزاء في الجسم تعمل معا للقيام بوظيفة ()
- 2- مجموعة خلايا متشابهة تعمل معا للقيام بوظيفة معينة ()
- 3- الوحدة الأساسية في الكائنات الحية كلها بما فيها جسم الإنسان ()
- 4- نسيج متين مرن تتكون منه أجزاء من الهيكل العظمي ()
- 5- نسيج قوي مرن يمسك بالعظام معا عند المفاصل ()
- 6- نسيج في الجسم يحرك أجزاء فيه ()
- 7- حبل قوي من نسيج الجسم يصل العضلة بالعظم ()
- 8- عضلة تعمل من غير أن يتحكم فيها الإنسان ()
- 9- مواد في الطعام يحتاج إليها الكائن الحي ليعيش وينمو ويكون معافى ()
- 10- خلل يصيب عضوا أو عدة أعضاء في جسم الإنسان ()

ثانيا : الأسئلة المقالية

السؤال الأول: أكمل جدول المقارنة التالي :-

أوجه المقارنة	القلب	الرئتان
الوظيفة

أوجه المقارنة	مجموعة اللحم	مجموعة الخضروات
عدد الحصص

أوجه المقارنة	الجمجمة	الأمعاء
الجهاز الذي ينتمي إليه

أوجه المقارنة	الرباط	الوتر
الوظيفة

أوجه المقارنة	مجموعة الفواكه	مجموعة اللحم
فائدته لجسم الإنسان

أوجه المقارنة	الدماغ	المعدة
الوظيفة

أوجه المقارنة	القلب	الرتئين
الجهاز الذي ينتمي إليه

أوجه المقارنة	الشريان	الوريد
الوظيفة

أوجه المقارنة	العضلة الإرادية	العضلة اللاإرادية
الوظيفة

أوجه المقارنة	عضلة القلب	عضلة اليد
نوع العضلة

السؤال الثاني: قابل بين كلاً من (اذكر أوجه الشبه بين)

1- قابل بين الرئة والأنف؟

.....

2- قابل بين الكالسيوم والماء؟

.....

3- قابل بين المعدة والأمعاء؟

.....

5- قابل بين نسيج عصبي ونسيج عظمي؟

.....

6- قابل بين مجموعة الفواكه ومجموعة الخضروات؟

.....

7- قابل بين المفصل والرباط؟

.....

8- قابل بين القلب والأوعية الدموية؟

السؤال الثالث : علل لما يأتي تعليلاً علمياً سليماً (أذكر السبب)

1- أطول عظم في جسم الإنسان و أسمكه هو عظم الفخذ

2 - يمكن للعظم المكسور أن يلتئم

3-يغطي طبقة من الغضاريف طرفي العظمين عند نقطة التقائهما عند المفصل

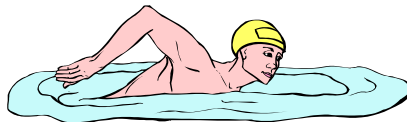
4- ضرورة وجود أوتار في جسم الإنسان.

5- تتنفس سريعا أثناء ممارسة التمارين الرياضية .

إرادية .



6- عضلة



7 - يتنفس الولد سريعا في الشكل المقابل

.....

8- ينصح بالإكثار من تناول الأطعمة في مجموعة الخبز.

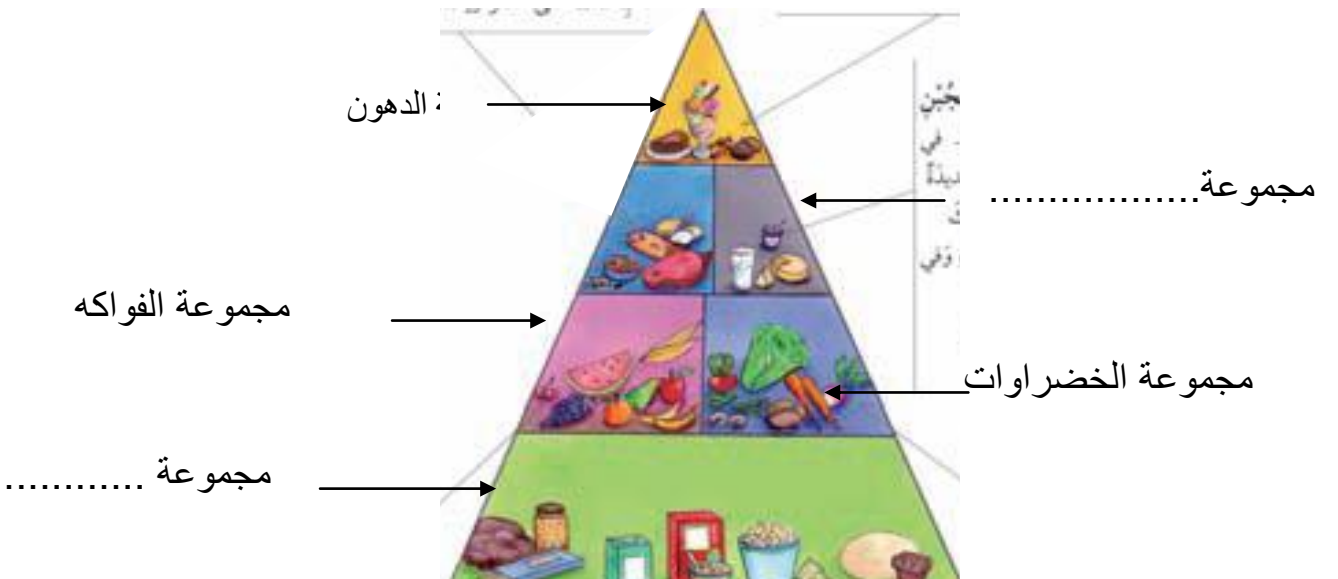
.....

9- النوم يساعد على النمو.

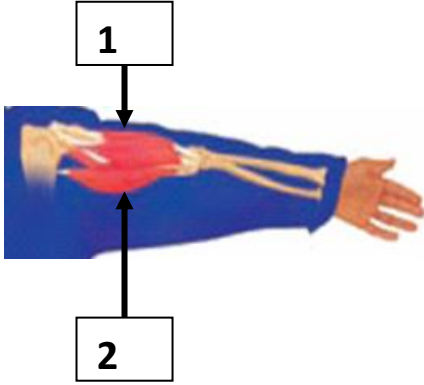
.....

السؤال الرابع: أكمل البيانات على الشكل الموضح أمامك: -

1- الشكل يوضح هرم الدليل الغذائي اكمل البيانات على الرسم:



2- الشكل يوضح العضلات الموجودة في ذراع الإنسان .

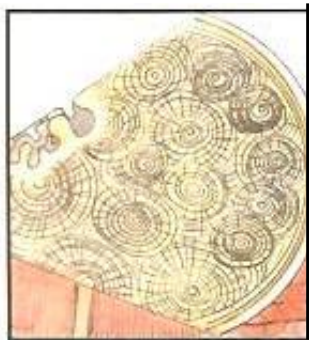


رقم (1) عضلة ذات

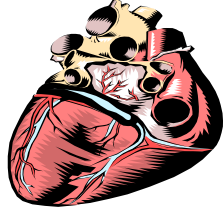
رقم (2) عضلة ذات



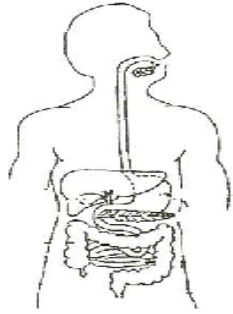
3- الشكل المقابل يمثل



4- الشكل المقابل يمثل



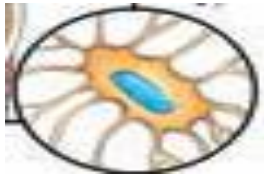
5- الشكل المقابل يمثل



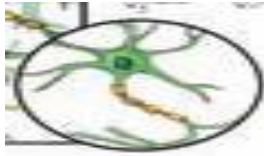
6- الشكل المقابل يمثل



7- الشكل المقابل يمثل



8- الشكل المقابل يمثل



9- الشكل المقابل يمثل

السؤال الخامس: (شرح العلوم)

1-- عدد اثنان من الطرق التي يمكن بها منع انتشار الجراثيم؟

.....

2- اذكر وظيفة الدماغ؟

.....

3-وضح عمل العضلات في جسم الإنسان؟

.....

4-وضح ما أهمية القلب في جسم الإنسان؟

.....

5-اذكر وظيفة الجهاز العظمي؟

.....

6- اذكر كيف يحصن الناس أنفسهم ضد المرض؟

.....

7-وضح أهمية الجبيرة للعظم المكسور؟

.....

8-اشرح ماذا يحدث للطعام في المعدة؟

9- عدد فوائد المغذيات لجسم الإنسان؟ (اثنان فقط)

10- اذكر ما الذي تفعله التمارين الرياضية المنتظمة للقلب؟

السؤال السادس: ماذا يحدث في الحالات التالية :

1- عند دخول الجراثيم إلى الجسم عن طريق جرح مكشوف.

2- لقلبك عندما تمارس تمارين رياضية .

3- نقص الكالسيوم في جسم الإنسان.

4- إذا تعطل أحد أعضاء جسمك عن العمل .

5- لعدد ضربات قلبك عند صعودك الدور الخامس باستخدام السلالم .

6- عند وضع العظم المكسور في جبيرة .

7- عند تنقبض العضلة ذات الرأسين في ذراعك .

.....

8- عندما تنقبض العضلة ذات الثلاث رؤوس في ذراعك .

.....

9- عندما تلمس شيئاً ساخناً .

.....

10- إذا تأكلت الغضاريف التي تغطي طرفي العظمين عند نقطة التقائهما عند المفصل .

.....

11- لعضلاتك عندما تتمرّن بانتظام .

.....



السؤال السابع :

1- قمت بإجراء التجربة الموضحة بالشكل لمعرفة عمل العضلات

الملاحظة :

عند تقصير الخيط في الجزء الأمامي من الساق

عند تقصير الخيط في الجزء الخلفي للساق

الاستنتاج:

تعمل عضلات الجسم على القدم

2- قمت بتجربة في حصة العلوم تختبر فيها توازنك ، وذلك بوقوفك مرة وإحدى قدميك مرفوعة عن الأرض و عيناك مفتوحتان ، وفي المرة الثانية عيناك مغمضتان كما هو موضح في الشكل .



2



1

الملاحظة :

ستكون أكثر توازنا في التجربة رقم

الاستنتاج :

العضلات والعينين تعمل معا لتساعد على الجسم.



3- قمت بإجراء تجربة لتتعرف عمل الجهاز العصبي وذلك

من خلال إفلاتك للمسطرة في عدة محاولات ، كما هو موضح في الشكل.

الملاحظة : أن رد فعلك لالتقاط المسطرة يكون بتكرار المحاولات .

الاستنتاج :

يتلقى الرسائل ويرسلها إلى العضلات لالتقاط المسطرة.