

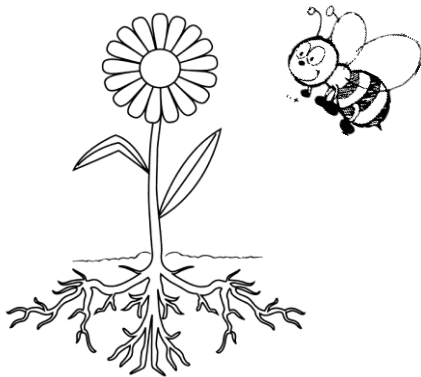
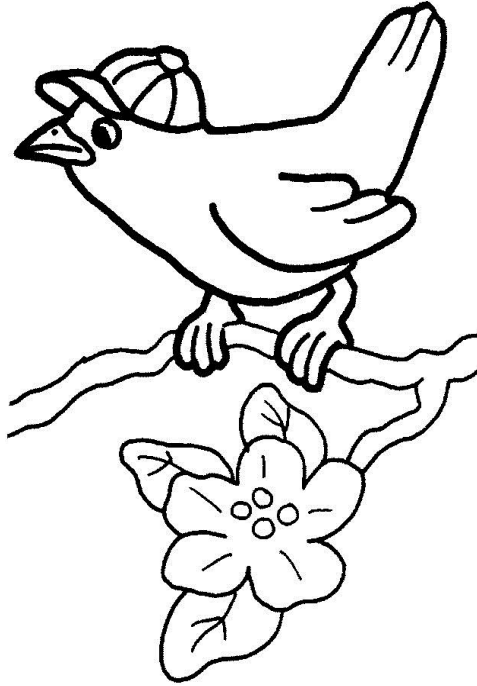


تأسست في ١٤١٣ هـ / ١٩٩٣ م

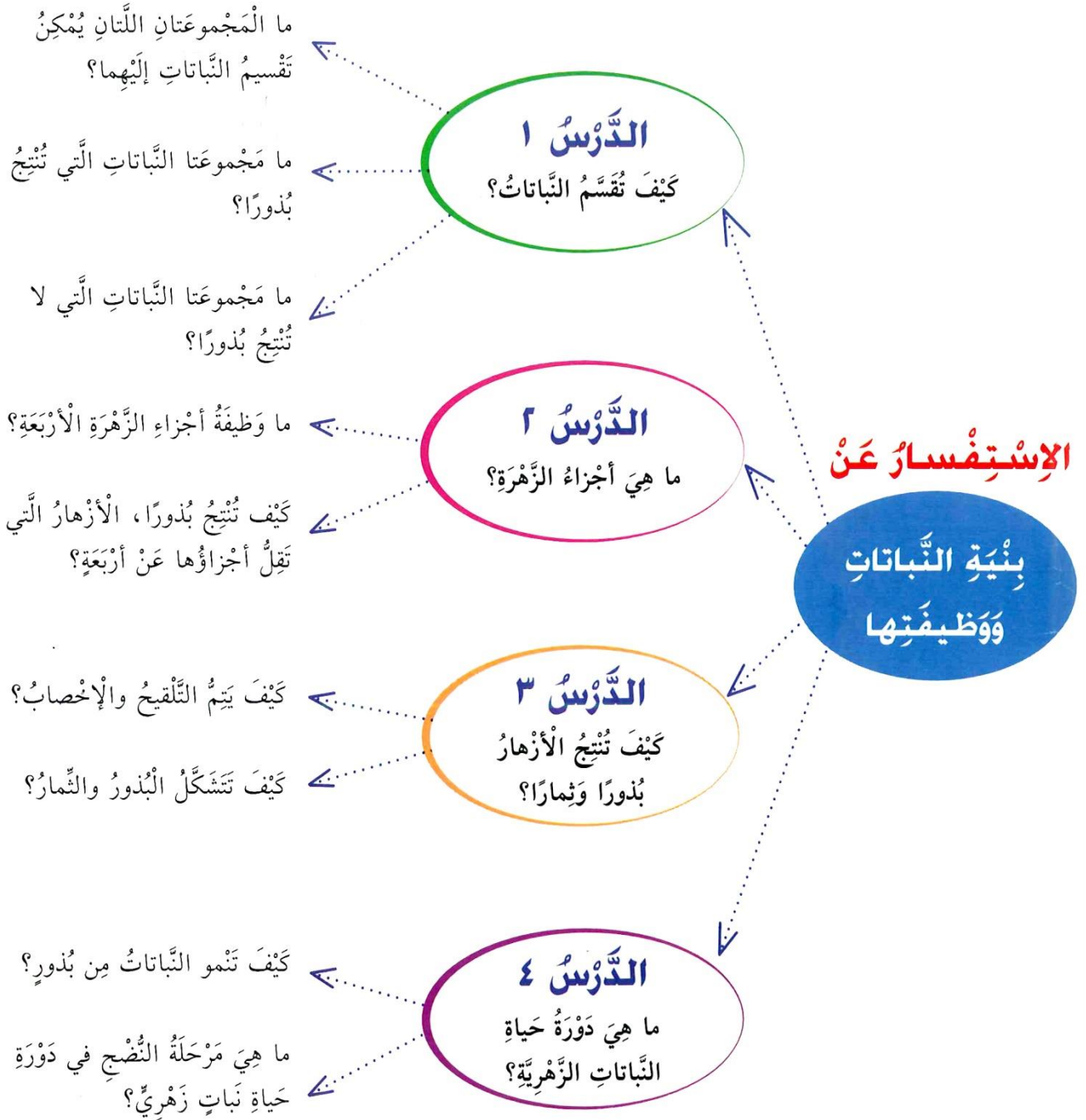
أسئلة تقويمية للصف الخامس الابتدائي

مادة العلوم

الفصل الدراسي الأول



بنية النباتات ووظيفتها



مراجعة الدرس ص(28) :

س1 : كيف تصنف النباتات كلها في مجموعتين ؟

ج1 : .تصنف النباتات حسب طريقة تكاثرها. فالمجموعة الأولى تضم النباتات التي تنتج بذور أما المجموعة الثانية فتضم النباتات التي لا تنتج بذور.

س2 : كيف تختلف النباتات الزهرية والصنوبرية في طريقة إنتاج البذور ؟

ج2: للنباتات الزهرية زهور تنتج البذور أما النباتات الصنوبرية فلها مخاريط تنتج البذور.

س3 : كيف تتكاثر النباتات اللابذرية ؟

ج3 : تنمو السراخس و الحزازيات من الأبواغ.

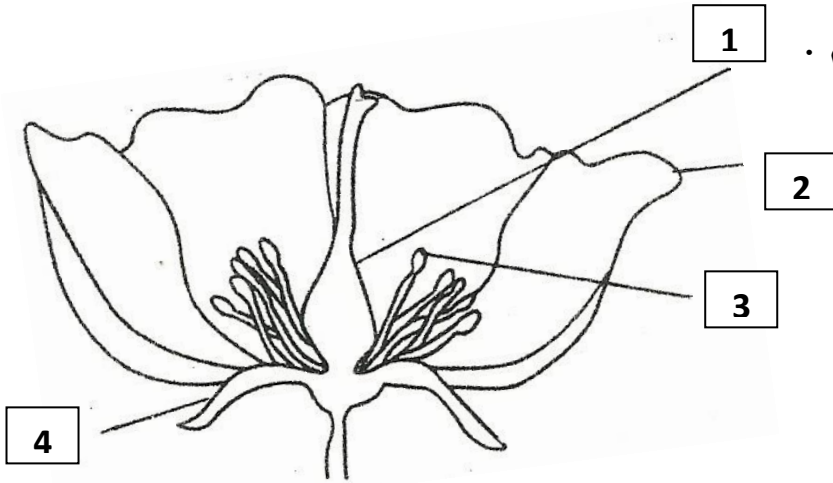
--*-*-*-*-*-*-*-*-*-*

الدرس 2: ماهي أجزاء الزهرة ؟

السؤال الأول :

ادرسى المصور الموضح أمامك ثم أجبى عما يلي :

أ- أكتبي البيانات الناقصة على الرسم .



ب- اذكرى وظيفة الجزء رقم (3) .

ج- ما أهمية الزهرة للنبات ؟

السؤال الثاني:

اختاري الإجابة الصحيحة بوضع علامة () في المربع المقابل لها :

1- الجزء العلوي من المتاع يسمى :

- متك خيط قلم ميسم

2 - أحد أجزاء الزهرة يحمي برعم الزهرة :

- السداة البتلات السبلات المبيض

3 - نبات يحمل نوع واحد من الأزهار على الشجرة نفسها :

- النخيل القرع البلوط الذرة

4- نبات يحمل نوعين من الأزهار التي يقل عدد اجزاء كل منها عن اربعة :

تباع الشمس النخيل التفاح الذرة

السؤال الثالث :

علي ما يلي تعليلا علميا سليما :

1- لأزهار النباتات ألوان زاهية وأشكال مختلفة .

.....

2- تحتاج الزهرة إلى الخلايا الذكرية في حبوب اللقاح .

.....

مراجعة الدرس ص (32) :

1) في أي جزء من الزهرة تنتج البذور؟

ج1 : تنتج البذور في المتاع.

2) كيف تنتج النباتات ذات النوعين من الأزهار بذورا ؟

ج2: تتحد الخلية الذكرية في لقاح الأزهار ذات الأسدية ببعض الأزهار التي لها متاع.

* _ * _ * _ * _ * _ * _ * _ * _ * _ *

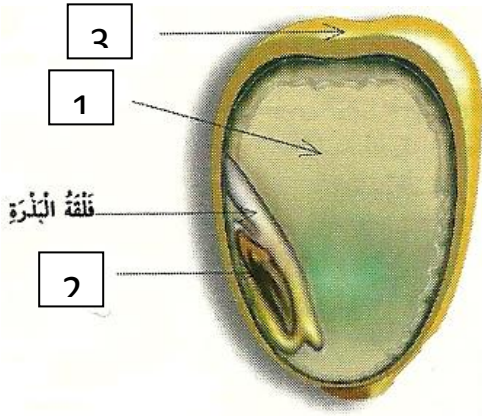
الدرس 3 : كيف تنتج الأزهار بذورا وثمارا ؟

السؤال الأول : أكتب بين القوسين الاسم أو المصطلح العلمي الدال على العبارات التالية:

- إنتقال حبوب اللقاح من السداة إلى المتاع . (.....
- الجزء السفلي من المتاع حيث تتشكل البذور . (.....
- إتحاد خلية ذكورية من حبيبة اللقاح ببيضة لتشكل بذرة (.....

السؤال الثاني:

1 - أكمل البيانات الناقصة في الرسم التالي :



2-علي : جدار المبيض سميك ؟

.....

3- ماذا تتوقعي أن يحدث عند نزع الجزء رقم (2) من البذرة ؟

.....

السؤال الثالث : اذكرى طريقتين يمكن بواسطتهما تلقيح الأزهار:

..... (1) (2)

مراجعة الدرس ص(39):

1) كيف تتلقح الأزهار ؟

ج1: تنقل الحيوانات أو الرياح اللقاح من الأسدية إلى المتاع.

2) كيف تختلف البذرة وحيدة الفلقة عن البذرة ذات الفلقتين ؟

ج2: البذرة وحيدة الفلقة : لها فلقة واحدة و غذاء مختزن.

البذرة ذات الفلقتين : لها فلقتان تحتوي كل منهما على غذاء مختزن.

الدرس 4 : ما هي دورة حياة النباتات الزهرية ؟

السؤال الأول :

أكمل الفراغات التالية بكلمة مناسبة لكي تصبح العبارة صحيحة علميا :

- 1- مرحلة الرقاد أو الراحة التي تمر بها البذرة نسميها
- 2- تبدأ البذرة بالإنبات إذا توفر لها كمية كافية من و و
- 3- تحتاج البادرات لتتضج إلى و و

السؤال الثاني :

عللي ما يلي تعليلا علميا سليما :

- 1- عند زراعة عدد من بذور الفاصولياء بعض هذه البذور لا ينبت .

ماذا يحدث عندما ينفذ الغذاء المختزن في الفلقتين .

السؤال الثالث :

أ. رتبي مراحل النمو عند بذرة الفاصولياء حسب المصورات التالية :



ب. المصور رقم (.....) يوضح أن البذرة في مرحلة كمون.

ج. يحصل النبات رقم (3) على الغذاء اللازم لنموه من

د. النبات الناضج الذي ينتج البذور هو رقم (.....)

مراجعة الدرس ص(42) :

س1 : كيف تنمو نبتة الفاصولياء من بذرة فاصولياء ؟

ج1 : عندما تحصل البذرة الكاملة على الماء و الأوكسجين و درجة الحرارة المناسبة تنبت و تنمو لتصبح بادرة و هي بدورها تنمو لتصبح نبتة ناضجة.

س2 : ما الذي تحتاج إليه البادرات الفتية لتنمو وتصبح نباتات ناضجة ؟

ج2: تحتاج البادرات إلى الماء والهواء وضوء الشمس ودرجة الحرارة المناسبة لتنمو وتصبح نباتات ناضجة ، وبعض النباتات تحتاج إلى التربة .

--*-*-*-*-*-*-*-*-*-*

مراجعة الفصل 1 :

[1] شرح العلوم :

س1 : كيف يمكن تصنيف النباتات ؟

ج : يمكن تصنيف النباتات في مجموعتين :

- النباتات التي تنتج بذورا (بذرية) ونباتات لا تنتج بذورا (لا بذرية) .
- النباتات الزهرية والنباتات اللازهرية .
- النباتات الوحيدة الفلقة والنباتات ذات الفلقتين .

س2 : صفي وظيفة كل جزء من أجزاء الزهرة ؟

- ج :- السبلة : هي جزء الزهرة الذي يحمي برعم الزهرة .
- البتلات : هي الأجزاء الملونة في الزهرة وهي تجذب النحل والفرشات والطيور .
- السداة : تنتج غبار الطلع (حبوب اللقاح) .
- المتاع : ينتج البويضات التي تنمو لتصبح بذورا .

س3 : ما هي الثمرة ؟ وكيف تتشكل ؟

ج : الثمرة تغطي البذور وتحميها وتتشكل عندما يكبر المبيض الذي يحيط بالبذرة أو البذور وينمو مشكلا ثمرة .

س4 : ارسمي مراحل دورة حياة نبتة فاصولياء وصفها .

ج :

--	--	--	--

- 1) تمتص بذرة كامنة الماء ويصبح غلاف البذرة طريا فيخرج منه جذر وينمو نحو الأسفل .
- 2) يبدأ الجزء العلوي من الجذر بالنمو صعودا ليصبح الساق وتجف وريقات البذرة وتسقط .
- 3) تستمر البادرات بالنمو وتصبح نباتات ناضجة .

[2] التفكير النقدي :

- 1- رتبي ما يلي بالتسلسل بدءاً بـ "زهرة" وانتهاءً بـ "نبته جديدة" : تثبت ، إخصاب ، تلقيح ، بذور ، زهرة ، نبتة جديدة .
- ج : زهرة ، تلقيح ، إخصاب ، بذور ، تثبت ، نبتة جديدة .

- 2- تزرعي عدداً من بذور الأزهار وتلاحظ أن البذور لم تثبت ، فما الذي تستنتجيه عما يمكنه أن يكون السبب الذي حال دون إنبات البذور

ج : يُحتمل أنه لم يتوفر للبذور الكمية اللازمة من الماء أو الأكسجين أو درجة حرارة دافئة كافية لتثبت

- 3- لديك نبتة ذات متاع واحد أو أكثر، لكن ليس لها أسدية ، ونبته أخرى لها أسدية وليس لها متاع. استنتجي كيف ستنتج نبتتك بذورا ، واكتبي فقرة تشرحي فيها الأمر.
- ج : تتحد الخلايا الذكرية في اللقاح الموجود في أسدية زهرة بالبيض الموجود في متاع الزهرة الأخرى لتشكيل البذور .

بِنْيَةُ الْحَيَوَانَاتِ وَوَظَيفَتِهَا

ما النواحي التي تتشابه فيها
الحيوانات وتلك التي تختلف
فيها؟

كيف تتنوع الحيوانات
اللافقارية؟

بم تشبه الحشرات الحيوانات
الأخرى المفصليّة الأرجل؟

ما الخصائص التي نجدها في
الأسماك والبرمائيات معاً؟

كيف تتشابه خصائص
الزواحف ودورات حياتها
وكيف تختلف؟

كيف تتشابه الطيور وكيف
تختلف؟

كيف تتشابه خصائص
اللبونات ودورات حياتها؟

الدرس ١

ما أوجه الشبه والاختلاف
بين الحيوانات؟

الإستفسار عن

بِنْيَةُ الْحَيَوَانَاتِ
وَوَظَيفَتِهَا

الدرس ٢

كيف تتنوع الحيوانات
اللقارية؟

الدرس 1 : ما أوجه الشبه والاختلاف بين الحيوانات ؟

السؤال الأول :

أكتب المصطلح العلمي الدال على العبارات التالية :

1) سلسلة من العظام المتصلة في الناحية الظهرية من وسط جسم بعض الحيوانات. (.....)

2) غلاف خارجي صلب يدعم بعض الحيوانات اللاقارية ويحميها . (.....)

السؤال الثاني : عني ما يلي تعليلا علميا صحيحا :

1- لقتيل البحر لوامس طويلة ذات خلايا لاسعة .

.....

2- جسم الإسفنج مملوء بالثقوب .

.....

3- تنتمي النملة إلى مجموعة الحشرات .

.....

السؤال الثالث : اختاري من عبارات المجموعة (ب) ما يناسب عبارات المجموعة (أ)

بوضع الرقم المناسب بين القوسين :

المجموعة (ب)	المجموعة (أ)	
1- العنكبوت	حيوان لاقاري فمه في قدمه :	()
2- الفراشة		
3- الحلزون	حيوان مفصلي له أربعة أزواج من الأرجل :	()
4- أم الربيان	حشرة اجتماعية يتألف جسمها من 3 أجزاء	()
5- النملة		
6- الدودة	حيوان يقات بالحيوانات الميتة والفضلات :	()

مراجعة الدرس ص(57):

1) ما الفرق الأساسي الذي يميز الحيوانات بحيث يمكن تصنيفها في مجموعتين كبيرتين؟

ج1: يصنف العلماء الحيوانات كلها في مجموعتين كبيرتين : الحيوانات الفقارية و الحيوانات اللافقارية (أي أن الفرق الأساسي الذي يميزها هو العمود الفقاري) .

2) بأي ناحيتين تختلف الحيوانات اللافقارية أحدهما عن الآخر؟

ج2 : حسب عدد أجزاء الجسم ، عدد الأرجل ، عدد الأجنحة ، الحجم ، طريقة حصولها على الطعام ، غطاء الجسم ، شكل الجسم ، طريقة التنقل ، مكان معيشتها .

3) بم تختلف الحشرات عن العنكب؟

العنكب	الحشرات	أوجه الإختلاف
جزئين	ثلاثة أجزاء	عدد أجزاء الجسم
أربعة أزواج من الأرجل	ثلاثة أزواج من الأرجل	عدد الأرجل

* _ * _ * _ * _ * _ * _ * _ * _ * _ *

الدرس 2 : كيف تتنوع الحيوانات الفقارية ؟

السؤال الأول :

أكتب كلمة (صحيحة) أمام العبارة الصحيحة وكلمة (خطأ) أمام العبارة الغير صحيحة بين القوسين :

- 1- السمندل حيوان برمائي من ذوات الدم الحار. (.....)
- 2- الزعانف تساعد على حفظ توازن الأسماك في الماء . (.....)
- 3- خلد الماء بطي المنقار من الحيوانات اللبونة التي تضع بيضا. (.....)
- 4- يتنفس الدولفين الهواء بواسطة الرئتين . (.....)

السؤال الثاني : عللي ما يلي تعليلا علميا صحيحا :

1- التمساح من حيوانات الدم البارد .

.....

2- حية غارتر من الحيوانات الزاحفة التي لا تضع بيضا .

.....

3- عظام الطير جوفاء .

.....

السؤال الثالث : اذكر وظيفة كل من :

1- الخياشيم لدى البرمائيات :

2- الريش الصغير (الزغب) عند الطيور :

السؤال الرابع : قارني بين السمكة الذهبية والبطريق من حيث :

وجه المقارنة	السمكة الذهبية	البطريق
غطاء الجسم
أعضاء التنفس

مراجعة الدرس ص (67):

1) ما الخصائص التي تتصف بها الأسماك والبرمائيات معا؟

ج1: الأسماك و البرمائيات هي حيوانات فقارية تعيش في الماء و تتنفس من الخياشيم على الأقل لفترة من حياتها و هي من ذوات الدم البارد.

2) كيف تختلف دورة حياة السلحفاة البحرية عن دورة حياة حية غارتر؟

ج2: السلحفاة البحرية تضع البيض في الرمال ثم يفقس أما حية غارتر يفقس البيض داخل جسم الحية ثم تخرج الصغار.

3) ما الخصائص التي تجمع بين الطيور كلها؟

1- لها عمود فقاري.

2- من ذوات الدم الحار.

3- لها ريش.

4- لها زوج من الأجنحة.

5- لها زوج من الأرجل.

6- تفقس بيض.

4) بم تتشابه اللبونات؟

ج4: للبونات عمود فقاري و لها شعر أو وبر و تطعم صغارها من لبنها.

--*-*-*-*-*-*-*-*-*-*

مراجعة الفصل 2 :

[1] شرح العلوم :

1- ما الفرق الرئيسي بين دودة الأرض والحية ؟

ج - ليس لدودة الأرض عمود فقاري (لا فقارية) بينما للحية عمود فقاري (فقارية) .

2- بعض الحيوانات مثل الأسماك باردة الدم ، اشرح ما معنى أن تكون الحيوانات باردة الدم .

ج - إن الحيوان يكون بارد الدم عندما تتغير درجة حرارة جسمه مع تغير درجة حرارة الهواء أو الماء المحيط به .

[2] التفكير النقدي :

1- تزور أنت وزملائك في الفصل حديقة حيوانات . ترى أنثى قرد تطعم صغيرها من لبنها . يتساءل زملاؤك ما إذا كان القرد حيوانا لبونا . طبق ما تعرفينه عن اللبونات لتقري ما إذا كان القرد لبونا أم لا .
علي إجابتك .

ج : أنثى القرد حيوان لبون لان له شعر وعمودا فقاريا ويطعم صغاره من لبنه .

3-صنفي الحيوانات التالية في برمائيات أو لبونات أو زواحف : ضفدع ، سحلية ، حوت ، سمندل ، تمساح ، فيل ، حية ، خفاش .

ج :

برمائيات	لبونات	زواحف
ضفدع	حوت	سحلية
سمندل	فيل	حية
	خفاش	تمساح