

قسم الرياضيات

مذكرة للصف الخامس

الفترة الدراسية الرابعة

المادة : رياضيات

منطقة مبارك الكبير التعليمية

الفصل الدراسي الثاني

للعام الدراسي 2015 / 2016

مدرسة خالد المسعود /أبني

قارن بين الأعداد الكسرية مستخدم علامة < أو > أو يساوي

$$\frac{2}{3} \square \frac{1}{4}$$

$$\frac{3}{8} \square \frac{1}{6}$$

$$\frac{2}{3} \square \frac{7}{8}$$

$$\frac{3}{4} \square \frac{5}{8}$$

أوجد ناتج ثم اختصر :

$$= 3 \frac{3}{4} + 1 \frac{1}{2} + 2 \frac{3}{8}$$

$$= 1 \frac{1}{5} + 4 \frac{3}{10} + \frac{2}{5}$$

$$= \frac{3}{4} - \frac{1}{8} - \frac{7}{12}$$

$$= \frac{1}{5} \times \frac{2}{3}$$

$$= \frac{3}{8} \times \frac{1}{3}$$

$$= 9 \times \frac{2}{3}$$

$$= 30 \times \frac{4}{5}$$

$$= 49 \times \frac{3}{7}$$

$$= \frac{7}{8} \times 2$$

$$= \frac{5}{6} \times 3$$

$$= \frac{1}{4} \div 11$$

$$= \frac{1}{8} \div 10$$

$$\text{كم في العدد } \frac{1}{4} \text{ ؟}$$

$$\text{كم في العدد } \frac{1}{6} \text{ ؟}$$

اكمل ما يلي

سم

= 90 مم

= 6 م

= 100 سم

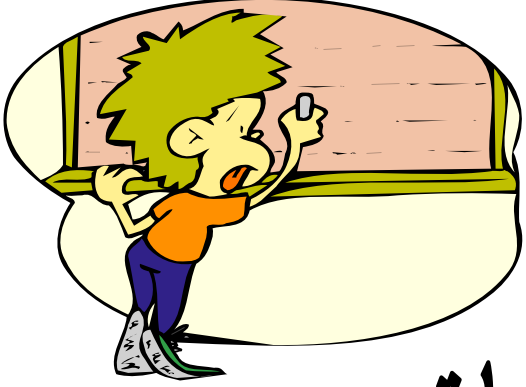
= 7000 مم

= 0,42 م

5

م

= 52 سم



وزارة التربية  التربية

منطقة مبارك الكبير التعليمية

مدرسة خالد المسعود أ/بنين

مذكرة مادة الرياضيات من اعداد معلمات الصف الخامس

قسم الرياضيات للفصل الدراسي الثاني الفترة الدراسية الرابعة

للعام الدراسي

2015/2016

مع تمنياتنا لجميع التلاميذ بالنجاح والتفوق بإن شاء الله