

مراجعة الوحدة الثالثة للصف الخامس الابتدائي

كمية اختبار الوحدة الثالثة
من ص 54- 76

السؤال الأول : ضعي علامة صح (✓) أمام العبارة الصحيحة وعلامة (X) أمام العبارة الخاطئة :

- (×) -العظام صلبة لا يمكن ثنيها أو تغيير اتجاهها .
(✓) -تتميز جميع الكائنات الحية بخصائص وصفات مشتركة تقوم بها أجهزة متخصصة داخل الجسم
(✓) -الغضروف نسيج متين مرن تتكون منه أجزاء من الهيكل العظمي
(×) - أجهزة الجسم 7 أجهزه
(✓) - صور الأشعة السينية تساعد الأطباء على رؤية العظام
(✓) - الأعصاب تحمل الرسائل بين مختلف أجزاء الجسم والدماغ .
(×) - عظام الإنسان منفصلة لتشكل الهيكل العظمي
(×) - الجزء المسؤول على حفظ التوازن أثناء المشي هو القلب
(✓) - انعدام الجاذبية في الفضاء يؤثر على أجهزة جسم الإنسان
(×) - ينتقل الطعام الغير مهضوم الى الأمعاء الدقيقة

السؤال الثاني : اختاري الإجابة الصحيحة :

1. الدماغ جزء من أجزاء الجهاز:

- العصبي | الدوري | العضلي | التنفسي

2. أحد أجزاء الدم تقتل الجراثيم والميكروبات التي تدخل جسمك وتحميك من الإصابة من الأمراض

- خلايا الدم الحمراء | خلايا الدم البيضاء | الصفائح الدموية | البلازما

3. تتكون الأذن وطرف الأنف من نسيج:

- عضلي | غضروفي | عصبي | عظمي

4. موضع يلتقي فيه عظامان هو:

- رباط | مفصل | عظمة | وتر

5. العضو الذي يضخ الدم في أنحاء الجسم:

- القلب | الدماغ | الرئتين | المعدة

6- عضو عضلي الشكل ذو جدران عضلية

- الأمعاء الدقيقة | الأمعاء الغليظة | المريء | المعدة

السؤال الثالث : عللي لما يلي تعليلا علميا سليما :-

1. لا نشعر باحتكاك عظمتين في موضع المفصل ؟..

.....بسبب وجود الغضروف يمنع الاحتكاك.....

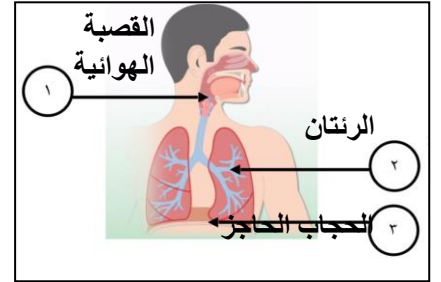
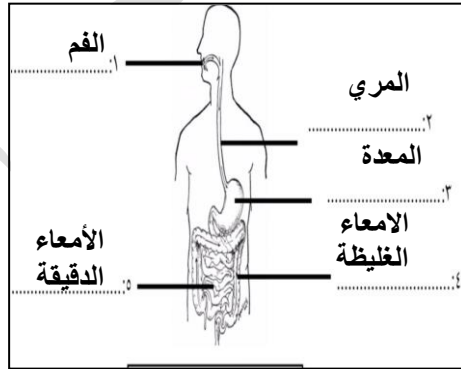
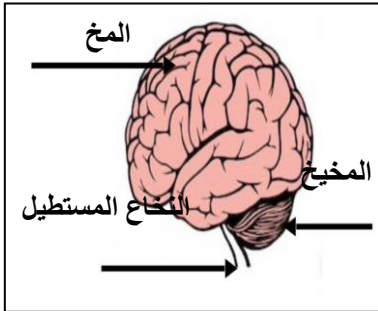
2. يخفق القلب خفقا سريعا عند التمرين ؟.

.....لان العضلات تحتاج مزيد من الاكسجين والمغذيات عند التمرين

السؤال الرابع :- قارنى فى كل ما يلى حسب المطلوب !؟

وجه المقارنة	خلايا الدم الحمراء	خلايا الدم البيضاء	الصفائح الدموية
الوظيفية	تحمل الأوكسجين إلى خلايا الجسم	تقتل الجراثيم والميكروبات التي تدخل الجسم وتحميه الاصابه من الامراض	تساعد على شفاء الجروح ووقف النزيف
وجه المقارنة	الوريد	الشريان	الشعيرات الدموية
التعريف	وعاء دموي ينقل الدم من أجزاء الجسم عاندا به إلى القلب	وعاء دموي ينقل الدم من القلب إلى جميع أجزاء الجسم	وعاء دموي دقيق يمر عبرها الأوكسجين والمغذيات والفضلات

السؤال الخامس :- أكملى البيانات على الرسم :-



انتهت الأسئلة

إعداد المعلمة:-

فجر السعيدى
الدريعي

مع أطيب التمنيات بالتوفيق مديرة المدرسة:-

أفراح