

البنود الموضوعية

أولاً: - في البنود (1- 10) ظلل  $\bigcirc$  إذا كان البند صحيحاً وظلل  $\bigotimes$  إذا كان البند خطأ

$\bigotimes$   $\bigcirc$  (1) الوسيط للقيم 8 ، 7 ، 3 ، 5 ، 4 هو 3

$\bigotimes$   $\bigcirc$  (2) المتوسط الحسابي للقيم 2 ، 5 ، 7 ، 8 ، 13 ، 15 هو 50

$\bigotimes$   $\bigcirc$  (3) المتوسط الحسابي للأعداد 7 ، 8 ، 13 ، 12 يساوي المتوسط الحسابي للأعداد 7 ، 8 ، 13 ، 12 ، 0

$\bigotimes$   $\bigcirc$  (4) للقيم 12 ، 13 ، 15 ، 15 ، 27 الوسيط = المدى = المنوال

الأوراق	الساق
1 0 4 4 5	1
2 3 3 3	2

(5) في الشكل المقابل تمثيل بالساق والأوراق

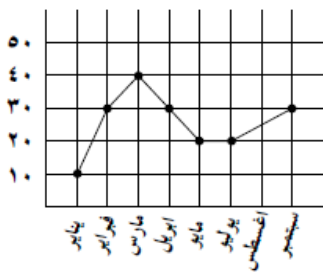
فإن الوسيط لهذه القيم هو 15

(6) في التمثيل السابق فإن المنوال هو 14

(7) في الشكل المقابل تمثيل بياني بالخطوط

يمثل درجات الحرارة خلال هذه الأشهر

فإن درجة الحرارة بلغت أقصاها في شهر سبتمبر



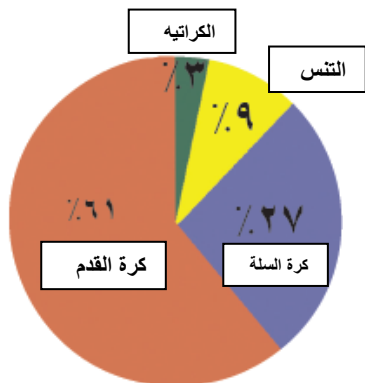
(8) المتوسط الحسابي للقيم 3 ، 0 ، 4 ، 6 ، 7 هو 5

(9) في الشكل المقابل تمثيل بياني بالدائرة

لتوزيع الأنشطة المفضلة على بعض الطلاب

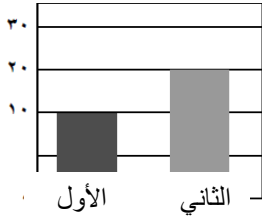
فإن عدد المفضلين لكرة السلة يمثل ثلاثة أمثال

عدد من يفضلون التنس

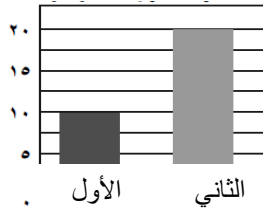


ثانياً: - في البنود (10- 19) ظل دائرة الحرف الدال على الإجابة الصحيحة

10 (التمثيل البياني المضلل فيما يلي هو

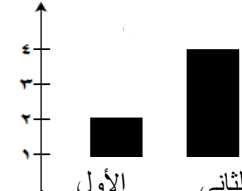


Ⓒ



راق

Ⓓ



Ⓔ

11 (في الأسس سمعين تسمين لبعض الـ

فإن القيمة المتطرفة هي

3 Ⓒ

29 Ⓓ

18 Ⓔ

12 (من المخطط السابق فإن المنوال هو

23 Ⓒ

11 Ⓓ

10 Ⓔ

13 (من نفس المخطط السابق فإن ذي يساوي

32 Ⓒ

26 Ⓓ

29 Ⓔ

14 (من نفس المخطط السابق فإن الوسيط هو

15 Ⓒ

11 Ⓓ

1 Ⓔ

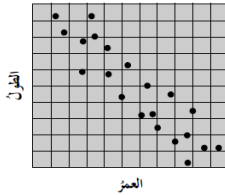
15 (التمثيل البياني المناسب الذي يبين التغير خلال فترة زمنية هو

Ⓒ التمثيل بالدائرة

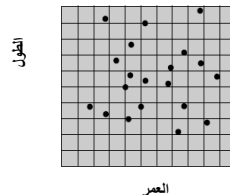
Ⓓ مخطط الانتشار

Ⓔ التمثيل بالخطوط

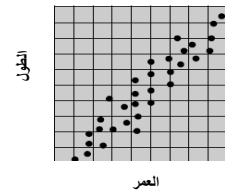
16 (مخطط الانتشار الذي يوضح العلاقة بين أعمار الأطفال في سنواتهم الأولى وبين أطوالهم هو



Ⓒ



Ⓓ



Ⓔ

17 (القيمة المتطرفة تؤثر بصورة أكبر على أي من المقاييس الآتية

Ⓒ المنوال

Ⓓ المتوسط الحسابي

Ⓔ الوسيط

18 (في الجدول التكراري ذي الفئات تمثيل لأوزان طلاب أحد الصفوف فإن عدد الطلاب الذين أوزانهم تقل عن 50 كجم

الفئات	العلامات	التكرار
- 30	I IIII	6
- 40	IIII IIII IIII	14
- 50	III IIII	8
- 70	IIII	5
- 80	II	2

28 Ⓒ

20 Ⓓ

14 Ⓔ

19 (من نفس الجدول السابق فإن عدد ن أوزانهم 50 كجم فأكثر هو

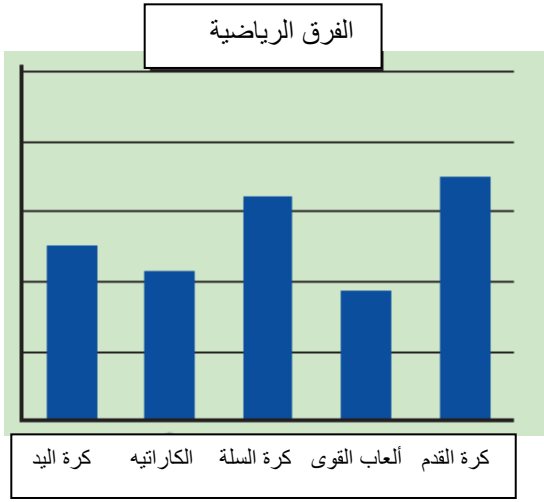
15 Ⓒ

5 Ⓓ

8 Ⓔ

## أسئلة المقال :-

### السؤال الأول



في الشكل المقابل تمثيل بياني بالأعمدة يوضح عدد الفرق

الرياضية وأنواعها التي ستشارك في أحد المسابقات

الدولية لهذا العام 0 استعن بالتمثيل في الإجابة عما يلي

# أي رياضة سيشارك فيها أكبر عدد من الفرق .....

# أيهما أقل عدداً فرق كرة اليد أم فرق كرة السلة.....

# ما زيادة عدد فرق الكاراتيه عن عدد فرق ألعاب القوى .....

# رتب الألعاب حسب عدد الفرق المشاركة تصاعدياً .....

# ما هو عدد جميع الفرق المشاركة في هذه المسابقة .....

### السؤال الثاني :

الجدول التكراري المقابل يوضح عدد الساعات التي تستغرقها الطائرة في السفر من الكويت لبعض المدن

عدد الساعات	العلامات	الدولة
	//	جدة
3		القاهرة
	// III	الرباط
16		نيو يورك
	/ III	دكا

# أكمل الجدول ثم أجب عما يلي

أي المدن أقرب إلى الكويت؟ .....

أي المدن يستغرق السفر إليها 6 ساعات؟ .....

إذا اتجهت الطائرة إلى الرباط فإنها تستغرق وقتاً أكثر مما تستغرقه إذا اتجهت إلى جدة بكم ساعة ؟ .....

برأيك أي المدن تحتاج فيها الطائرة لعمل توقف مروري في أحد المطارات (ترانزيت)

للتمكن من مواصلة السير؟ .....

### السؤال الثالث :

مثل مجموعة القيم التالية بمخطط الساق و الأوراق ثم أجب عن الأسئلة التالية

الأوراق	الساق
23 ، 22 ، 30 ، 33 ، 22 ، 59 ، 34 ، 22 ، 21 ، 25	

# هل توجد قيمة متطرفة بين هذه القيم؟ وما هي إن وجدت؟

.....

# ما هو المنوال لهذه القيم؟

# ما هو الوسيط ؟

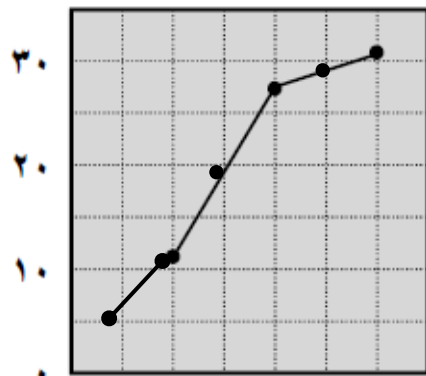
# احسب المدى لهذه القيم

# أ حسب المتوسط الحسابي لهذه القيم

.....

### السؤال الرابع :

تأمل التمثيل البياني بالخطوط الذي يبين متابعة لنمو أحد أنواع النباتات بالسنتيمتر منذ زراعتها



في شهر يناير وحتى شهر يونيو 0 ثم أجب عما يلي

# كم كان طول النبتة تقريباً في شهر مارس ؟

# هل كانت الزيادة في طول النبتة ثابتة في كل أشهر المتابعة ؟

# في أي الأشهر كانت الزيادة في الطول أكبر ما يمكن ؟

# هل تتوقع أن تصل النبتة إلى 40 سم في شهر يوليو؟



