



وزارة التربية

الإدارة العامة لمنطقة العاصمة التعليمية

مدرسة الفيحاء المتوسطة بنات

قسم العلوم

إعداد و تنسيق رئيسة قسم العلوم / أ. عبير الفودري

## امتحان (( تدريبي )) لنهاية الفصل الأول في مجال العلوم للصف السابع للعام الدراسي ٢٠١٩/٢٠٢٠

### أولاً: الأسئلة الموضوعية

#### السؤال الأول: اختر الإجابة الصحيحة علمياً بوضع إشارة (√) في المربع المقابل لها:

١- تدفق الشحنات الكهربائية خلال الأسلاك المعدنية في مسار مغلق يسمى:

- الدارة الكهربائية  المفتاح الكهربائي  التيار الكهربائي  الكهرباء الساكنة

٢- كمية الإلكترونات التي تعبر نقطة معينة من الدارة في الثانية الواحدة:

- الكهرباء الساكنة  شدة التيار الكهربائي  فرق الجهد الكهربائي  التيار الكهربائي

٣- جهاز يحول الطاقة الكهربائية إلى طاقة ضوئية:



٤- نسبة الغازات في الهواء الجوي يمثلها الرسم البياني:



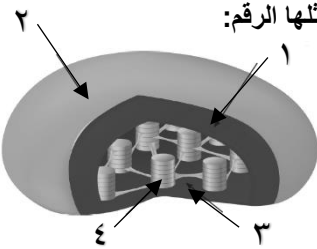
مساحة سطح الجسم



٥- في الرسم البياني المقابل، الجسم الذي سيسقط نحو الأرض أولاً هو:

- ١  ٢  ٣  ٤

٦- تركيبات يتم فيها امتصاص الطاقة الضوئية وتحويلها إلى طاقة كيميائية تخزن في جزيئات غنية بالطاقة يمثلها الرقم:



- ١  ٢  ٣  ٤

٧- نجد المغذيات اللاعضوية في:

- الملح البحري  سكر القصب  لحم الغنم  بيض الدجاج

٨- المصدر الرئيسي للطاقة المخزنة في الغذاء الذي يستهلكه الإنسان هو:

- البروتينات  الدهون  الكربوهيدرات  الفيتامينات

السؤال الثاني: أكتب كلمة ( صحيحة ) أمام العبارات الصحيحة و كلمة ( خاطئة ) أمام العبارات الغير صحيحة لكل مما يلي:

م	العبارة	(صحيحة) أم (خاطئة)
١	توصل الدارات الكهربائية في فصول المدرسة بطريقة التوصيل على التوالي.	
٢	تنشأ قوة جذب الأجسام الخفيفة في مكان رطب نتيجة عملية الاحتكاك.	
٣	تقاس شدة التيار الكهربائي عن طريق جهاز يسمى الأميتر.	
٤	خلايا الدم الحمراء هي المسؤولة عن التقاط غاز الأكسجين من الرئتين و حمله إلى جميع خلايا الجسم.	
٥	تناسب مقاومة الهواء تناسباً عكسياً مع مساحة السطح.	
٦	تستخدم مطفأة الماء في إخماد حرائق الأجهزة الكهربائية.	
٧	يتناسب ضغط الهواء مع الحجم تناسباً عكسياً عند ثبات درجة الحرارة.	
٨	النتح هو عملية خروج الماء الزائد عن حاجة النبات عن طريق الشغور بصورة بخار الماء.	

السؤال الثالث: اختر العبارة أو الشكل من المجموعة ( ب ) و ضع رقمها أمام ما يناسبها من عبارات المجموعة ( أ ) فيما يلي:

الرقم	المجموعة ( أ )	المجموعة ( ب )
-----	- وحدة قياس شدة التيار الكهربائي .	A Ω V
-----	- وحدة قياس فرق الجهد الكهربائي.	١ ٢ ٣
-----	- كاشف يستخدم للكشف عن البروتينات.	اليود البيوريت بندكت
-----	- كاشف يستخدم للكشف عن النشا.	٣ ٤ ٥
-----	- مغذيات تدخل في تركيب المخ و النخاعين.	البروتين الدهون الفيتامينات
-----	- مغذيات توجد في العضلات و الشعر و الجلد.	٦ ٧ ٨

### ثانياً الأسئلة المقالية:

السؤال الرابع: علل لكل مما يأتي تعليلاً علمياً سليماً :

١- في اليوم الممطر نرى البرق قبل أن نسمع صوت الرعد ؟

-----

٢- ترك الأطعمة مدة طويلة من دون حفظ؟

-----

٣- الأكسجين غاز له نسبة ثابتة في الهواء الجوي ؟

-----

## السؤال الخامس: (أ) ماذا تتوقع أن يحدث في الحالات التالية؟

١- صناعة مظفاة الحريق من غاز الأوكسجين!؟

-----



٢- وضع قطرات من اليود على الورقة المغطاة بورقة ألومنيوم في الشكل المقابل!؟

-----



٣- عند تعريض النبات إلى الرياح كما في الشكل المقابل!؟

-----

## السؤال الخامس: (ب): أي مما يلي لا ينتمي للمجموعة مع ذكر السبب؟

ساق زجاج

مسطرة بلاستيكية

ساق حديد

بالون مطاطي

١-

الذي لا ينتمي للمجموعة: ----- السبب: لأنه ----- أما الباقي -----

تقليل ملوثات الهواء

تناول أطعمة صحية

ممارسة تمارين التنفس العميق

التدخين

٢-

الذي لا ينتمي للمجموعة: ----- السبب: لأنه ----- أما الباقي -----

ثاني أكسيد الكربون

وقود

أوكسجين

حرارة

٣-

الذي لا ينتمي للمجموعة: ----- السبب: لأنه ----- أما الباقي -----

زيت كبدة الحوت

زيت الزيتون

زيت الذرة

زيت السمسم

٤-

الذي لا ينتمي للمجموعة: ----- السبب: لأنه ----- أما الباقي -----

## السؤال السادس: (أ): التفكير الناقد ( بند حل المشكلات ):

يعاني أحمد من ارتفاع معدل الدهون في جسمه ، و قد يصاب بأمراض القلب و السكري مستقبلا  
اختر الوجبة الأمثل لصحة أحمد من بين الوجبات التالية بوضع علامة صح (√) أسفلها:

عصيرفاكهة مصنع لحم مشوي سلطة مايونيز	عصير برتقال طبيعي سمك مشوي سلطة خضروات	مشروب غازي دجاج مقلي سلطة مايونيز	مكونات الوجبة الغذائية
( )	( )	( )	الوجبة الأمثل

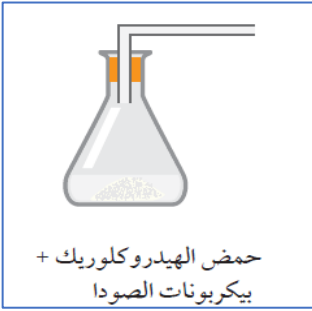
## السؤال السادس: (ب) أدرس الصور أو الرسومات البيانية التالية ثم أجب عن المطلوب منك:



أولاً: عند تغطية الشمعة بالقارورة كما في الشكل المقابل ؟

الملاحظة:-----

السبب:-----

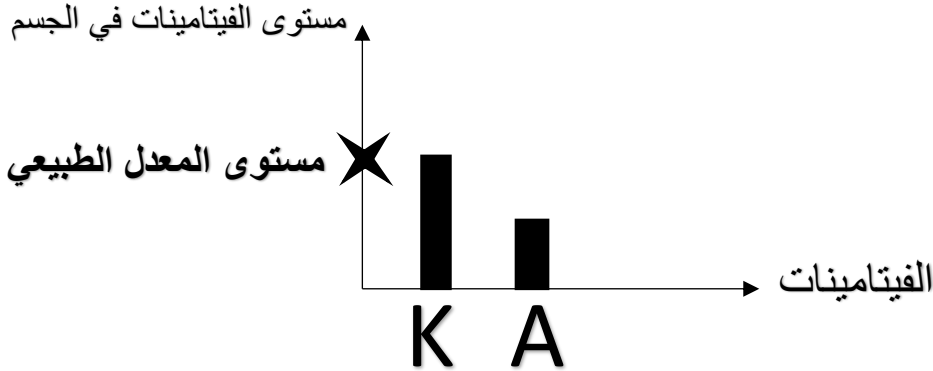


ثانياً: عند تقريب شظية مشتعلة من فوهة الأنبوبة في الشكل المقابل؟

الملاحظة:-----

السبب:-----

ثالثاً: أجرت فاطمة تحليلاً لمستوى بعض الفيتامينات في جسمها و ظهرت النتيجة كالتالي:



- المرض التي قد تعاني منه فاطمة هو -----

- الأطعمة الغنية بفيتامين ( A ) و التي تساعد فاطمة في رفع مستوى فيتامين ( A ) هي : ( ضع علامة √ ) :

- البيض ( ) ، الليمون ( ) ، الكبد ( ) .

**انتهت الأسئلة**



وزارة التربية

الإدارة العامة لمنطقة العاصمة التعليمية

مدرسة الفيحاء المتوسطة بنات

قسم العلوم

## نموذج إجابة امتحان (( تدريبي )) لنهاية الفصل الأول في مجال العلوم للصف السابع للعام الدراسي ٢٠١٩/٢٠٢٠

### أولاً: الأسئلة الموضوعية

#### السؤال الأول: اختر الإجابة الصحيحة علمياً بوضع إشارة (√) في المربع المقابل لها:

٩- تدفق الشحنات الكهربائية خلال الأسلاك المعدنية في مسار مغلق يسمى:

- الدارة الكهربائية  المفتاح الكهربائي  التيار الكهربائي  الكهرباء الساكنة

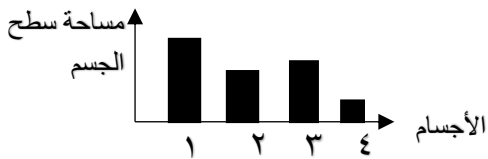
١٠- كمية الإلكترونات التي تعبر نقطة معينة من الدارة في الثانية الواحدة:

- الكهرباء الساكنة  شدة التيار الكهربائي  فرق الجهد الكهربائي  التيار الكهربائي

١١- جهاز يحول الطاقة الكهربائية إلى طاقة ضوئية:



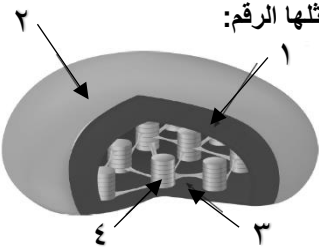
١٢- نسبة الغازات في الهواء الجوي يمثلها الرسم البياني:



١٣- في الرسم البياني المقابل، الجسم الذي سيسقط نحو الأرض أولاً هو:

- ١  ٢  ٣  ٤

١٤- تركيبات يتم فيها امتصاص الطاقة الضوئية و تحويلها إلى طاقة كيميائية تخزن في جزيئات غنية بالطاقة يمثلها الرقم:



- ٢  ٣  ٤

١٥- نجد المغذيات اللاعضوية في:

- الملح البحري  سكر القصب  لحم الغنم  بيض الدجاج

١٦- المصدر الرئيسي للطاقة المخزنة في الغذاء الذي يستهلكه الإنسان هو:

- البروتينات  الكربوهيدرات  الدهون  الفيتامينات

السؤال الثاني: أكتب كلمة ( صحيحة ) أمام العبارات الصحيحة و كلمة ( خاطئة ) أمام العبارات الغير صحيحة لكل مما يلي:

م	العبارة	(صحيحة) أم (خاطئة)
١	توصل الدارات الكهربائية في فصول المدرسة بطريقة التوصيل على التوالي.	x
٢	تنشأ قوة جذب الأجسام الخفيفة في مكان رطب نتيجة عملية الاحتكاك.	x
٣	تقاس شدة التيار الكهربائي عن طريق جهاز يسمى الأميتر.	√
٤	خلايا الدم الحمراء هي المسؤولة عن التقاط غاز الأكسجين من الرئتين و حمله إلى جميع خلايا الجسم.	√
٥	تناسب مقاومة الهواء تناسباً عكسياً مع مساحة السطح.	x
٦	تستخدم مطفاة الماء في إخماد حرائق الأجهزة الكهربائية.	x
٧	يتناسب ضغط الهواء مع الحجم تناسباً عكسياً عند ثبات درجة الحرارة.	√
٨	النتح هو عملية خروج الماء الزائد عن حاجة النبات عن طريق الشغور بصورة بخار الماء.	√

السؤال الثالث: اختر العبارة أو الشكل من المجموعة ( ب ) و ضع رقمها أمام ما يناسبها من عبارات المجموعة ( أ ) فيما يلي:

الرقم	المجموعة ( أ )	المجموعة ( ب )
١- - - -	- وحدة قياس شدة التيار الكهربائي .	A Ω √
٣- - - -	- وحدة قياس فرق الجهد الكهربائي.	١ ٢ ٣
٤- - - -	- كاشف يستخدم للكشف عن البروتينات.	اليود البيوريت بندكت
٣- - - -	- كاشف يستخدم للكشف عن النشا.	٣ ٤ ٥
٧- - - -	- مغذيات تدخل في تركيب المخ و النخاعين.	البروتين الدهون الفيتامينات
٦- - - -	- مغذيات توجد في العضلات و الشعر و الجلد.	٦ ٧ ٨

### ثانياً الأسئلة المقالية:

السؤال الرابع: علل لكل مما يأتي تعليلاً علمياً سليماً :

٤- في اليوم الممطر نرى البرق قبل أن نسمع صوت الرعد ؟  
لأن سرعة الضوء في الهواء أكبر من سرعة الصوت

-----

٥- ترك الأطعمة مدة طويلة من دون حفظ؟  
تتلف الأطعمة بسبب البكتيريا و الفطريات

-----

٦- الأكسجين غاز له نسبة ثابتة في الهواء الجوي ؟  
لأنه غاز يساعد على الاشتعال و عند زيادة نسبته قد يتسبب في نشوب الحرائق في كل مكان

-----

## السؤال الخامس: (أ) ماذا تتوقع أن يحدث في الحالات التالية؟

٤- صناعة مظفأة الحريق من غاز الأكسجين؟!  
زيادة الحريق لأن غاز الأكسجين غاز يساعد على الاشتعال



٥- وضع قطرات من اليود على الورقة المغطاة بورقة ألومنيوم في الشكل المقابل؟!  
لن يظهر النشا لأن الورقة حجب عنها الضوء فلم تصنع الغذاء



٦- عند تعريض النبات إلى الرياح كما في الشكل المقابل؟!  
يقوم النبات بعملية النتج

## السؤال الخامس: (ب): أي مما يلي لا ينتمي للمجموعة مع ذكر السبب؟

ساق زجاج

مسطرة بلاستيكية

ساق حديد

بالون مطاطي

٥-

الذي لا ينتمي للمجموعة: ساق الحديد----- السبب: لأنه----- مادة موصلة----- أما الباقي----- مواد عازلة-----

تقليل ملوثات الهواء

تناول أطعمة صحية

ممارسة تمارين التنفس العميق

التدخين

٦-

الذي لا ينتمي للمجموعة: التدخين----- السبب: لأنه----- يضر بصحة الرئتين----- أما الباقي----- عوامل تحافظ على صحة الرئتين-----

ثاني أكسيد الكربون

وقود

أكسجين

حرارة

٧-

الذي لا ينتمي للمجموعة: ثاني أكسيد الكربون----- السبب: لأنه----- لا يساعد على الشعال----- أما الباقي----- عوامل مثلث الحريق-----

زيت كبدة الحوت

زيت الزيتون

زيت الذرة

زيت السمسم

٨-

الذي لا ينتمي للمجموعة: زيت كبدة الحوت----- السبب: لأنه----- دهون مشبعة----- أما الباقي----- دهون غير مشبعة-----

## السؤال السادس: (أ): التفكير الناقد ( بند حل المشكلات ):

يعاني أحمد من ارتفاع معدل الدهون في جسمه ، و قد يصاب بأمراض القلب و السكري مستقبلا  
اختر الوجبة الأمثل لصحة أحمد من بين الوجبات التالية بوضع علامة صح (√) أسفلها:

مكونات الوجبة الغذائية	مشروب غازي دجاج مقلي سلطة مايونيز	عصير برتقال طبيعي سمك مشوي سلطة خضروات	عصيرفاكهة مصنع لحم مشوي سلطة مايونيز
الوجبة الأمثل	( )	( √ )	( )

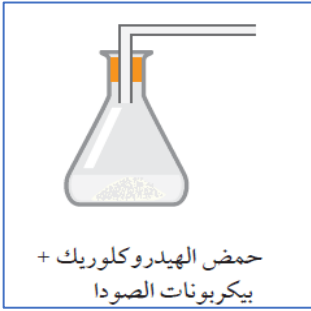
## السؤال السادس: (ب) أدرس الصور أو الرسومات البيانية التالية ثم أجب عن المطلوب منك:



أولاً: عند تغطية الشمعة بالقارورة كما في الشكل المقابل ؟

الملاحظة : يرتفع منسوب الماء إلى الأعلى

السبب: الماء يحل محل الهواء داخل القاروره

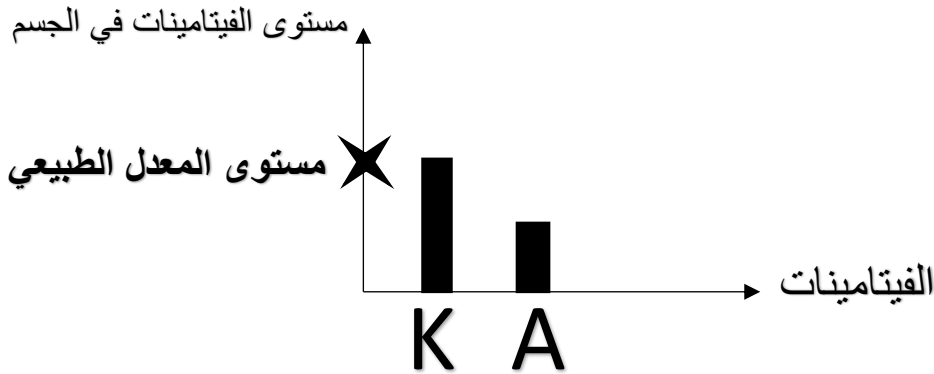


ثانياً: عند تقريب شظية مشتعلة من فوهة الأنبوبة في الشكل المقابل؟

الملاحظة: تنطفئ الشظية

السبب: بسبب غاز ثاني أكسيد الكربون الناتج عن التفاعل و هو غاز لا يساعد على الاشتعال

ثالثاً: أجرت فاطمة تحليلاً لمستوى بعض الفيتامينات في جسمها و ظهرت النتيجة كالتالي:



- المرض التي قد تعاني منه فاطمة هو ضعف العظام / ضعف في الاسنان / عدم الرؤية بوضوح في النور الخافت

- الأطعمة الغنية بفيتامين ( A ) و التي تساعد فاطمة في رفع مستوى فيتامين ( A ) هي : ( ضع علامة √ ) :

- البيض ( √ ) ، الليمون ( ) ، الكبد ( √ ) .

**انتهت الأسئلة**